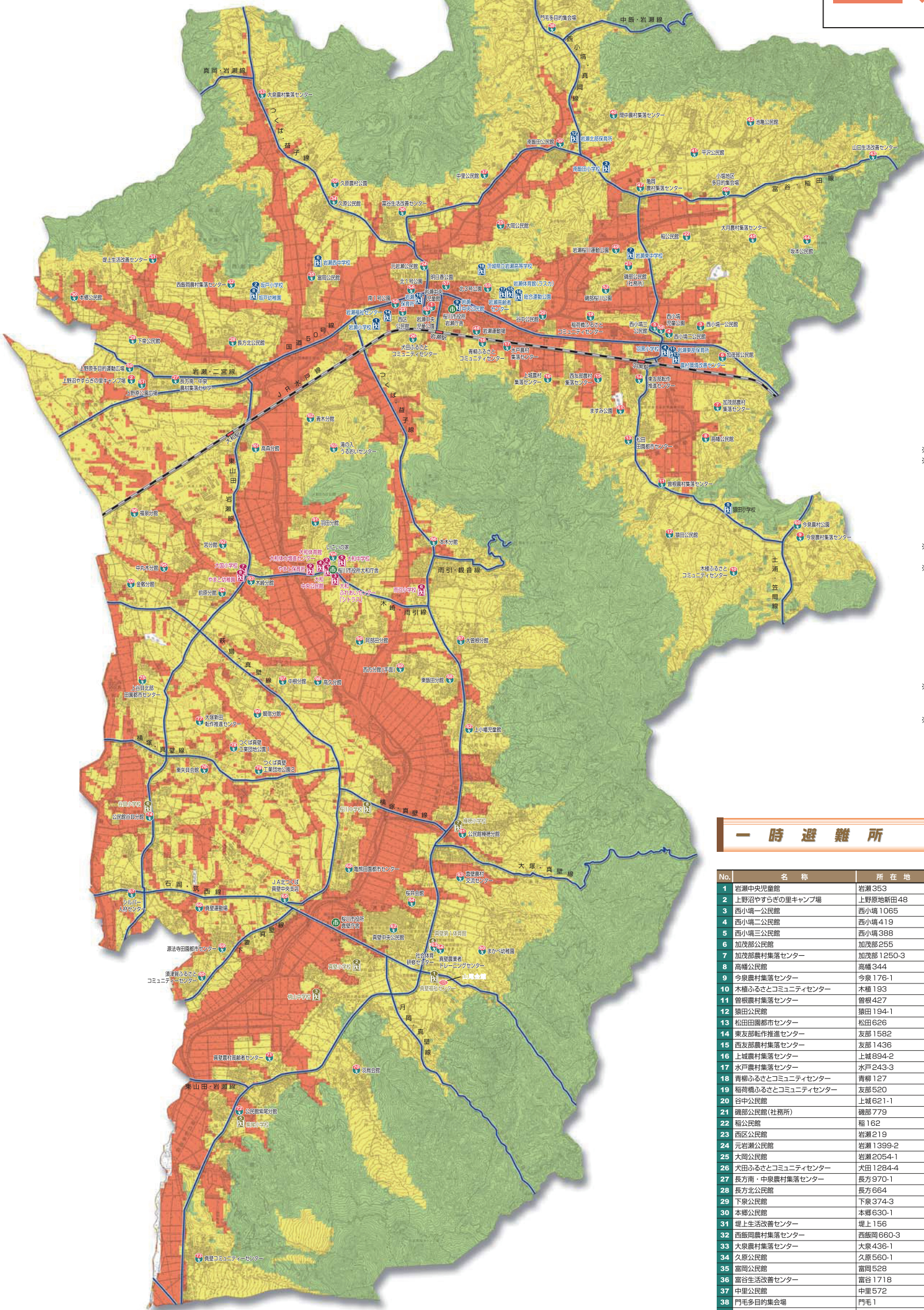


地震ハザードマップ
揺れやすさマップ

「揺れやすさマップ」とは、想定した地震が起きた時に、市の中でどのぐらいの揺れの強さ(震度)になるのかを計算し、約50m四方の「区画」ごとに表したものです。ご自宅の周辺や普段からよく行く所、よく通る所などについて、想定されている揺れの大きさを確認してみてください。また、災害時の避難場所や地震が発生した時の対応などを家族や周囲の方と相談してみてください。



凡 例

震 度	避難所 / 岩瀬地区
5 強	避難所 / 大和地区
6 弱	避難所 / 真壁地区
6 強	一時避難所
	市役所
	鉄 道
	主 要 道 路



指定避難所/指定緊急避難場所/福祉避難所

岩 瀬 地 区			
No.	名 称	所 在 地	電 話 番 号
1	岩瀬小学校体育館	鎌田553-5	75-2059
2	坂戸小学校体育館	西飯岡512-4	75-2103
3	南飯田小学校体育館	南飯田1-1	75-2048
4	羽黒小学校体育館	友部201	75-2239
5	猿田小学校体育館	猿田413-1	76-1255
6	岩瀬中学校体育館	富岡535	75-2104
7	岩瀬中学校体育館	磯部466	75-5119
※福祉避難所	※指定避難所		
1	大和中央公民館	羽田1028-1	58-7117
2	大和ふれあいセンター「シラス」	羽田989-1	20-6300
3	大和ふれあいセンター「シラス」	羽田989-1	20-6300
4	大和ふれあいセンター「シラス」	羽田989-1	20-6300
5	大和ふれあいセンター「シラス」	羽田989-1	20-6300
6	大和ふれあいセンター「シラス」	羽田989-1	20-6300
7	大和ふれあいセンター「シラス」	羽田989-1	20-6300
8	大和ふれあいセンター「シラス」	羽田989-1	20-6300
大 和 地 区			
No.	名 称	所 在 地	電 話 番 号
1	大和中央公民館	羽田1028-1	58-7117
2	大和ふれあいセンター「シラス」	羽田989-1	20-6300
3	大和ふれあいセンター「シラス」	羽田989-1	20-6300
4	大和ふれあいセンター「シラス」	羽田989-1	20-6300
5	大和ふれあいセンター「シラス」	羽田989-1	20-6300
6	大和ふれあいセンター「シラス」	羽田989-1	20-6300
7	大和ふれあいセンター「シラス」	羽田989-1	20-6300
8	大和ふれあいセンター「シラス」	羽田989-1	20-6300
真 壁 地 区			
No.	名 称	所 在 地	電 話 番 号
1	真壁福祉センター	真壁町山尾604-1	54-2441
2	真壁第2体育館	真壁町田25	55-0157
3	桃山学園体育館	真壁町伊佐々158	55-0157
4	真壁体育館	真壁町古城377	54-0753
5	紫尾体育館	真壁町椎尾1687	55-0671
6	谷貝小学校体育館	真壁町下谷貝1146-1	55-0279
7	榎柳小学校体育館	真壁町長岡437	55-0279
8	桜川中学校体育館	真壁町亀尾570	55-0667

一 時 避 難 所

No.	名 称	所 在 地	電 話 番 号	No.	名 称	所 在 地	電 話 番 号
1	岩瀬中央児童館	岩瀬353	—	53	岩瀬中央児童館	岩瀬353	—
2	上野沼やすらぎの里キャンプ場	上野沼地新田48	76-0952	54	北1号公園	御嶺1丁目41	—
3	西小嶋一公民館	西小嶋1065	76-1555	55	北3号公園	富士見台4丁目44	—
4	西小嶋二公民館	西小嶋419	—	56	南1号公園	西飯川3丁目20	—
5	西小嶋三公民館	西小嶋388	—	57	明日香公園	明日香2丁目20	—
6	加茂部公民館	加茂部255	—	58	西小嶋児童公園	西小嶋794	—
7	加茂部農村集落センター	加茂部1250-3	—	59	久原農村公園	久原608-1	—
8	高橋公民館	高橋344	—	60	今泉農村公園	今泉157-1	—
9	今泉農村集落センター	今泉176-1	—	61	ますみ公園	友部1828	—
10	木植ふるさとコミュニティセンター	木植193	—	62	真壁中央公民館	真壁町山尾168	55-0157
11	曾根農村集落センター	曾根427	—	63	社会体育研修センター	真壁町古城377	—
12	紫田公民館	猿田194-1	—	64	真壁農業者トレーニングセンター	真壁町古城377	—
13	松田田園都市センター	松田626	—	65	JA北つば真壁中央支店	真壁町瑞世79-1	55-1144
14	東友部転作推進センター	友部1582	75-3798	66	真壁運動場	真壁町源法寺43-1	54-0406
15	西友部農村集落センター	友部1436	—	67	シルバード人材センター	真壁町下谷貝435	55-0201
16	上城農村集落センター	上城894-2	—	68	亀尾町児童館	真壁町亀尾59-1	—
17	水戸農村集落センター	水戸243-3	—	69	源法寺集落センター	真壁町源法寺421-2	—
18	青柳ふるさとコミュニティセンター	青柳127	—	70	羽黒公園	真壁町羽黒1308-1	54-1073
19	稲荷橋ふるさとコミュニティセンター	友部520	—	71	真壁農村高齢者センター	真壁町山田2266	54-2450
20	谷中公民館	上城621-1	—	72	公民館紫尾分館	真壁町椎尾3950	54-1077
21	磯部公民館(社務所)	磯部779	75-2838	73	真壁コミュニティセンター	真壁町源法寺1655	—
22	福公民館	福162	—	74	公民館谷貝分館	真壁町下谷貝1139	54-1088
23	西区公民館	岩瀬219	75-3071	75	上谷貝北部田園都市センター	真壁町上谷貝1173-2	—
24	元岩瀬公民館	岩瀬1399-2	—	76	真壁中央公民館	真壁町友部849-1	—
25	大岡公民館	岩瀬2054-1	—	77	大塚新田転作推進センター	真壁町大塚新田166	—
26	大田ふるさとコミュニティセンター	大田1284-4	—	78	つば真壁工業団地公園1	真壁町東矢井914	—
27	長方南・中泉農村集落センター	長方970-1	—	79	つば真壁工業団地公園2	真壁町東矢井915	—
28	長方北公民館	長方564	—	80	真壁中央公民館	真壁町山尾168	55-0157
29	下泉公民館	下泉374-3	—	81	公民館樺根分館	真壁町長岡621	54-0404
30	本郷公民館	本郷630-1	—	82	上小嶋児童館	真壁町上小嶋1154	—
31	堤上生活改善センター	堤上156	—	83	真壁農村交流センター	真壁町白井833-5	—
32	西飯岡農村集落センター	西飯岡660-3	—	84	板井会館	真壁町板井171	—
33	大泉農村集落センター	大泉436-1	—	85	須津川ふるさとコミュニティセンター	真壁町源法寺674-1	—
34	久原公民館	久原560-1	—	86	本木集落センター	本木634-19	—
35	富岡公民館	富岡528	—	87	大曾根公民館	大曾根1163	58-7084
36	富岡生活改善センター	富岡1718	75-1249	88	東飯田公民館	東飯田549-4	—
37	中里公民館	中里572	—	89	西方公民館(手面)	東飯田446-1	—
38	門毛多目的集会所	門毛1	75-3797	90	阿部田公民館	阿部田934	—
39	南飯田公民館	南飯田838	75-3080	91	羽田公民館	羽田1174	—
40	間中農村集落センター	間中236	—	92	宮公民館	大國玉185-1	—
41	平沢公民館	平沢644	—	93	崎公民館	大國玉622	58-6262
42	池亀公民館	池亀364	—	94	前原公民館	大國玉2123	—
43	山口生活改善センター	山口443	—	95	中丸木公民館	大國玉2903-8	58-5709
44	坂本公民館	坂本458	—	96	福泉公民館	大國玉4155-1	—
45	大月農村集落センター	大月253	—	97	中根ふるさとコミュニティセンター	高久462	58-6326
46	小嶋地区多目的集会所	小嶋193	—	98	高久集落センター	高久219-7	—
47	亀岡農村集落センター	亀岡1	—	99	高久地区交流センター	高久681-4	58-7225
48	岩瀬運動場	磯部283	—	100	金敷公民館	金敷1263	—
49	岩瀬桜川運動公園	磯部437	—	101	高森田園都市センター	高森476-3	—
50	上野沼多目的運動広場	上野沼地新田69	—	102	青木農村集落センター	青木801	—
51	上野沼公園広場	中泉470	—	103	高久ふるさとセンター	高久1881-16	—
52	磯部桜川公園	磯部740-2	—	104	高久ふるさとセンター	高久1881-16	—
105	山尾会館	真壁町山尾620-1	—				

震度と揺れによる周囲の状況

3.5	4	4.5	5弱	5.0	5.5	6弱	6.0	6強	6.5	7
●ほとんどの人が驚く。 ●電灯などのつり下げ物は大きく揺れる。 ●座りの悪い置物が、倒れることがある。	●大半の人が、恐怖を覚え、物につかまりたいと感じる。 ●棚にある食器類や本が落ちることがある。 ●固定していない家具が移動することがあり、不安定なものは倒れることがある。	●物につかまらないうと歩くことが難しい。 ●棚にある食器類や本が落ちることが多い。 ●固定していない家具が倒れることがある。 ●補強されていないブロック塀が崩れることがある。	●立てていることが困難になる。 ●固定していない家具の大半が移動し、倒れるものもある。ドアが開かなくなることがある。 ●壁のタイルや窓ガラスが破損、落下することがある。 ●耐震性の低い木造建物は、傾くものや、倒れるものがある。 ●大きな地割れが生じたり、大規模な地すべりや山体の崩壊が発生することがある。	●耐震性の低い木造建物は、傾くものや、倒れるものがさらに多くなる。 ●耐震性の高い木造建物でも、まれに傾くことがある。 ●耐震性の低い鉄筋コンクリート造の建物では、倒れるものが多い。	●立てていることが困難になる。 ●固定していない家具の大半が移動し、倒れるものもある。ドアが開かなくなることがある。 ●壁のタイルや窓ガラスが破損、落下することがある。 ●耐震性の低い木造建物は、傾くものや、倒れるものがある。 ●大きな地割れが生じたり、大規模な地すべりや山体の崩壊が発生することがある。	●立てていることが困難になる。 ●固定していない家具の大半が移動し、倒れるものもある。ドアが開かなくなることがある。 ●壁のタイルや窓ガラスが破損、落下することがある。 ●耐震性の低い木造建物は、傾くものや、倒れるものがある。 ●大きな地割れが生じたり、大規模な地すべりや山体の崩壊が発生することがある。	●立てていることが困難になる。 ●固定していない家具の大半が移動し、倒れるものもある。ドアが開かなくなることがある。 ●壁のタイルや窓ガラスが破損、落下することがある。 ●耐震性の低い木造建物は、傾くものや、倒れるものがある。 ●大きな地割れが生じたり、大規模な地すべりや山体の崩壊が発生することがある。	●立てていることが困難になる。 ●固定していない家具の大半が移動し、倒れるものもある。ドアが開かなくなることがある。 ●壁のタイルや窓ガラスが破損、落下することがある。 ●耐震性の低い木造建物は、傾くものや、倒れるものがある。 ●大きな地割れが生じたり、大規模な地すべりや山体の崩壊が発生することがある。	●立てていることが困難になる。 ●固定していない家具の大半が移動し、倒れるものもある。ドアが開かなくなることがある。 ●壁のタイルや窓ガラスが破損、落下することがある。 ●耐震性の低い木造建物は、傾くものや、倒れるものがある。 ●大きな地割れが生じたり、大規模な地すべりや山体の崩壊が発生することがある。	●立てていることが困難になる。 ●固定していない家具の大半が移動し、倒れるものもある。ドアが開かなくなることがある。 ●壁のタイルや窓ガラスが破損、落下することがある。 ●耐震性の低い木造建物は、傾くものや、倒れるものがある。 ●大きな地割れが生じたり、大規模な地すべりや山体の崩壊が発生することがある。

ここで表示した震度は、地震の規模や震源からの距離により想定される平均的な揺れの強さであり、地震の発生の仕方によっては、揺れの強さは表示された震度よりも大きくなったり、小さくなったりすることがあります。