



土砂災害 ハザードマップ

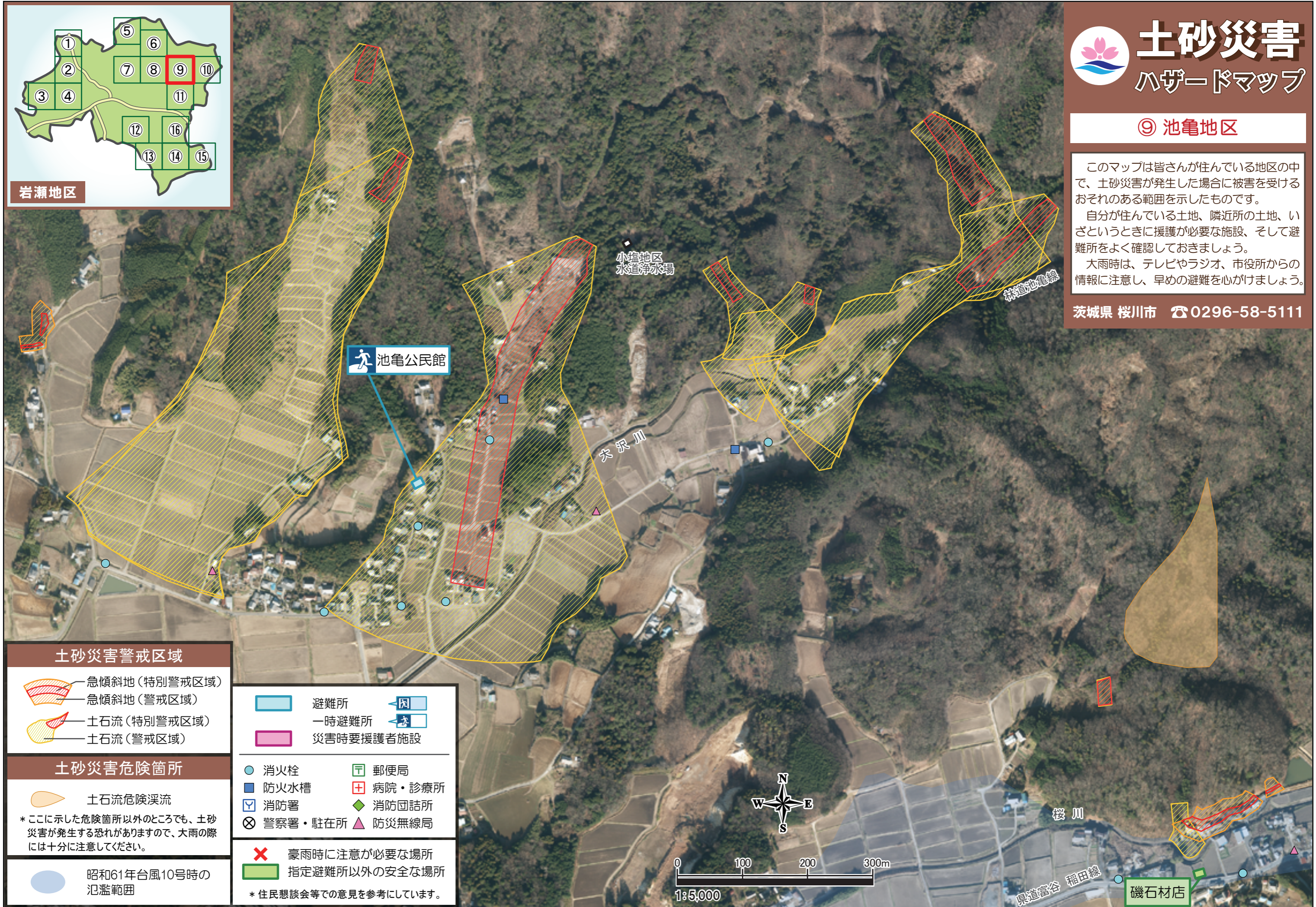
⑨ 池亀地区

このマップは皆さんが住んでいる地区の中で、土砂災害が発生した場合に被害を受けるおそれのある範囲を示したものです。

自分が住んでいる土地、隣近所の土地、いざというときに援護が必要な施設、そして避難所をよく確認しておきましょう。

大雨時は、テレビやラジオ、市役所からの情報に注意し、早めの避難を心がけましょう。

茨城県 桜川市 ☎0296-58-5111



土砂災害警戒区域

- 急傾斜地（特別警戒区域）
- 急傾斜地（警戒区域）
- 土石流（特別警戒区域）
- 土石流（警戒区域）

土砂災害危険箇所

- 土石流危険渓流
- *ここに示した危険箇所以外でも、土砂災害が発生する恐れがありますので、大雨の際には十分に注意してください。

昭和61年台風10号時の
氾濫範囲

- 避難所
- 一時避難所
- 災害時要援護者施設

- 消火栓
- 防火水槽
- 消防署
- 警察署・駐在所
- 郵便局
- 病院・診療所
- 消防団詰所
- 防災無線局

- 豪雨時に注意が必要な場所
 - 指定避難所以外の安全な場所
- * 住民懇談会等での意見を参考にしています。