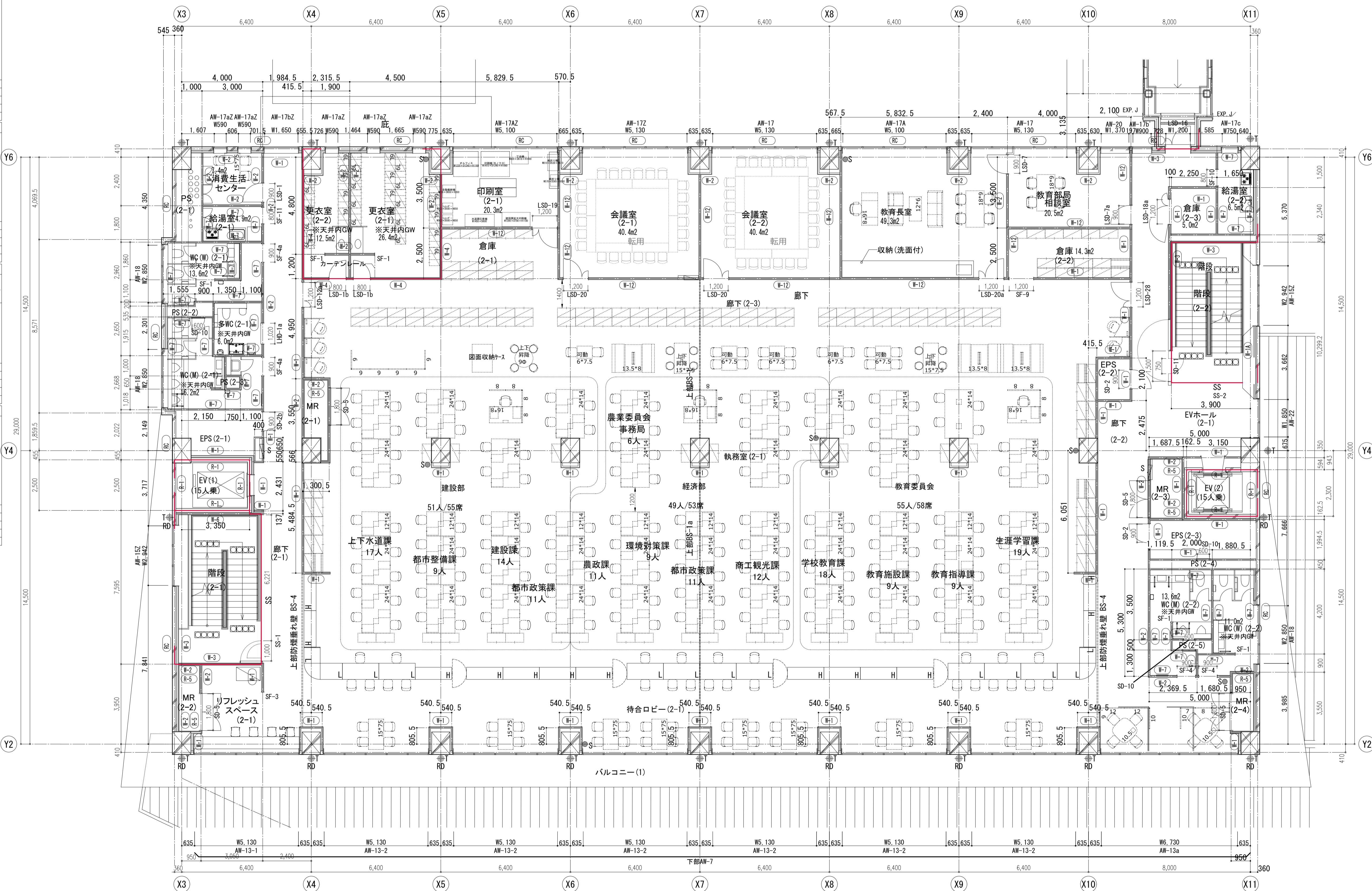


W-1 (一般居住切壁)	W-10 (一般居住切壁)	W-7 (一般居住切壁・木張り)
◎ LGS: W65 t=65 ◎ TBZ (不燃) t=12.5 ◎ TB (不燃) t=9.5	◎ LGS: W65 t=65 ◎ TB (不燃) t=12.5 ◎ TB (不燃) t=9.5	◎ LGS: 65 t=65 ◎ GB-S t=12.5 ◎ メタミン化粧板 t=3
● LGSボード系スラブ	● LGSボード系スラブ	●
W-2 (一般居住切壁・遮音)	W-12 (一般居住切壁・遮音)	E-1 (外壁・EPC壁)
◎ LGS: W65 t=65 ◎ TBZ (不燃) t=12.5 ◎ TB (不燃) t=9.5 ● グラスウール充填 t=50 (24kg/m ³)	◎ LGS: W65 t=65 ◎ TB (不燃) t=12.5 ◎ TB (不燃) t=9.5 ● グラスウール充填 t=50 (24kg/m ³)	◎ EPC: W75 (W60) t=75.60
● LGSボード系スラブ	● LGSボード系スラブ	●
W-3 (防火上主要な居住切壁)	R-1 (RC壁)	
◎ LGS: W65 t=65 ◎ TBZ (不燃) t=12.5 ◎ TB (不燃) t=12.5	◎ RC壁: ● 外壁側打ちは20mm ● 内装RC上の場合打ちは20mm ● 外装に接する壁はクレタレン収付 t=25 ● RC面はEP-G (RC面もEP-G)	
● スラブ系スラブ		
W-4 (防火上主要な居住切壁・遮音)	R-1 (RC壁)	
◎ LGS: W65 t=65 ◎ TBZ (不燃) t=12.5 ◎ TB (不燃) t=12.5 ● グラスウール充填 t=50 (24kg/m ³)	◎ RC壁: ● 外壁側打ちは20mm ● 内装RC上の場合打ちは20mm ● 外装に接する壁はクレタレン収付 t=25 ● RC面はEP-G (RC面もEP-G)	
● スラブ系スラブ		
W-6 (防火上主要な居住切壁)	R-1 (RC壁)	
◎ LGS: W65 t=65 ◎ TBZ (不燃) t=12.5 ◎ TB (不燃) t=21.0	◎ RC壁: ● 外壁側打ちは20mm ● 内装RC上の場合打ちは20mm ● 外装に接する壁はクレタレン収付 t=25 ◎ LGS: W65 t=65 ◎ TB (不燃) t=12.5 ◎ TB (不燃) t=9.5	
● スラブ系スラブ		
R-5 (ガラスクロス巻込)		
◎ グラスウールガラスクロス巻込 t=25		



W-1	壁種別を示す		LGS壁		屋内消火栓設備工事		屋内消火栓設備工事) 消火器併設		コーナガードA		ルーフトレイン(特記以外φ100)		伸縮目地(屋面上)		避難器具		柱隠し(室内)	
RC	RC壁		LGS壁(遮音)		屋内消火栓設備工事) 消火器併設		マンホール(600φ, 防水防臭, 3ヶ所付)		床点検口(600φ, 防水防臭, 3ヶ所付)		中継&ドレイン(特記以外φ100)		タラップ		柱隠し(室外)		柱隠し(サッシ取り合い)	
A	ALC板		耐火壁		消火器ボックス(置型)		視覚障害者誘導床材		整地(特記以外鋼管φ100)		天井内引引き管		機械基礎 W×D×H		柱隠し(サッシ取り合い)		靴吹きマット①	
E	押出成形セメント板		耐火壁(遮音)		消火器ボックス(埋込型)		視覚障害者注意喚起床材		視覚障害者注意喚起床材		天井内引引き管		床レベリング		靴吹きマット②			
防	防火区画・面積区画		SS		丸環		壁点検口(水抜きパイプφ50)		壁点検口(水抜きパイプφ50)		オーバーフロー管							
			BS															

業種名: XXXXXXXXXX
 図面名: 2階平面詳細図
 作成日: 2025.11.4
 縮尺: A1:1/100
 A3:1/200