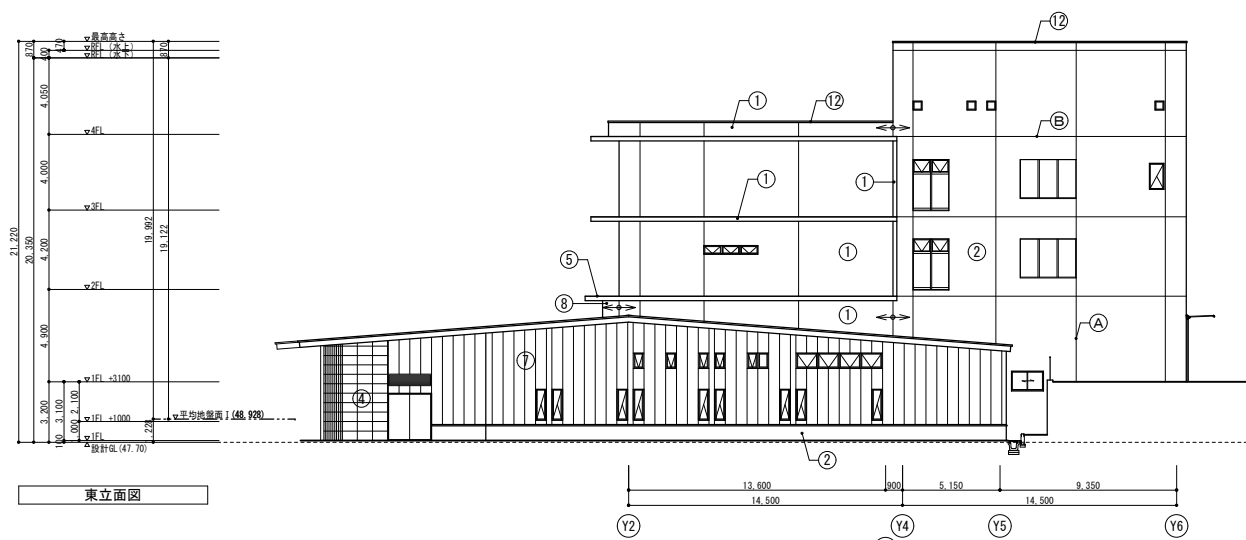
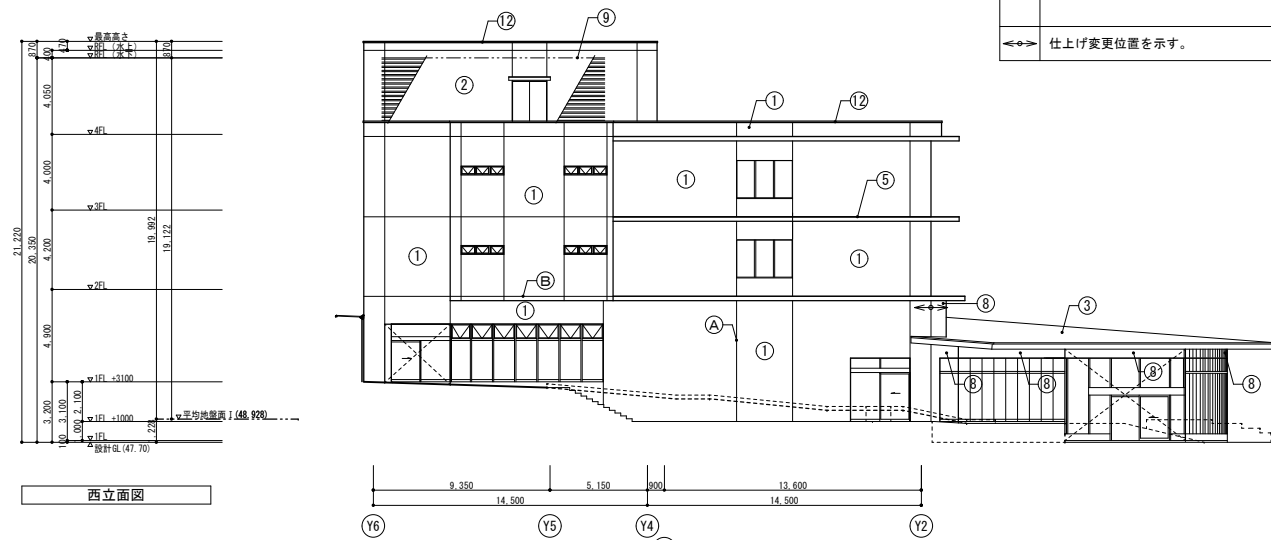


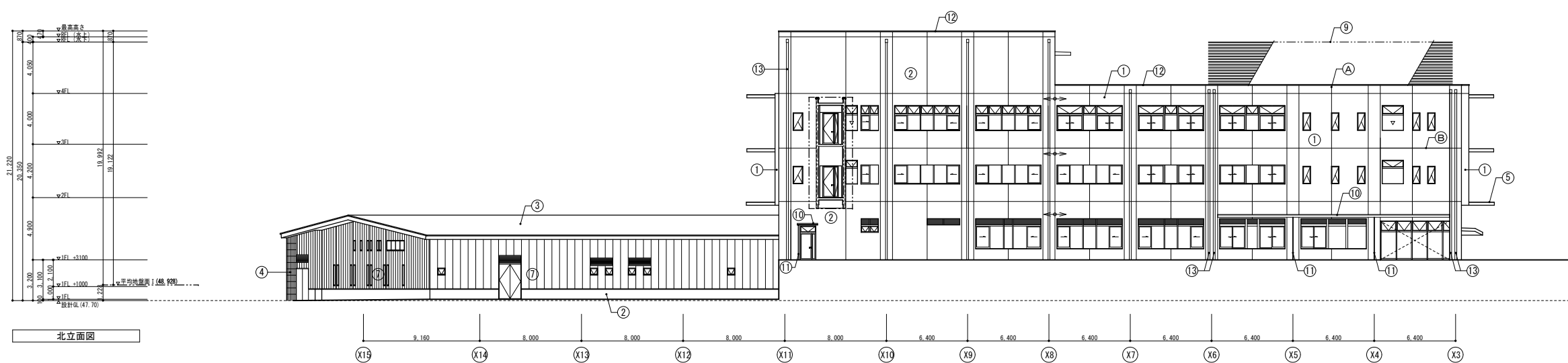
南立面図



東立面図



西立面図



北立面図

仕上凡例	
①	コンクリート化粧打ち放しの上 環境適応型水性無機高分子ランデックスコートWS疎水剤
②	コンクリート化粧打ち放しの上 ウレタン塗装 D P-C
③	屋根：かん合式瓦葺 (角葺カバ) @455 カラーガルバリウム鋼板 t=0.4 (発砲ポリエチレン t=4.0裏貼り)
④	t30 真壁石張り
⑤	t60 ECP レールファスナー工法 下地 底：塗膜防水 ウレタン密着高伸長形 (密着工法) 先地水切り金物：SUS304 FB-5×60
⑥	縦種：アルミ製バンドレス管 陽極酸化塗装複合被膜 (屋外) (建屋内：VP管 100φ)
⑦	t75 ECP PU塗り
⑧	外壁：t18 サイディング張り 鉄骨下地、閉鎖 共
⑨	目隠し壁：有孔折板 t1.6 (鉄骨下地は全て溶融亜鉛メッキ)
⑩	アルミ庇 7#7#：AD-R 同等品
⑪	アルミ庇 縦種：60φ 7#7#：AD-R 同等品
⑫	カラーアルミ笠木 (既製)
⑬	縦種：カラーVP管 φ100 ※北側外壁面
A	伸縮目地
B	打継目地
▽	代替進入口 (W750 x H1200以上)
↔	仕上げ変更位置を示す。