

1 就職祝金

〈連絡先〉 商工観光課  
0296-55-1159 直通

〈HP〉



3 就職支援事業

〈連絡先〉 地域開発課  
0296-58-5126 直通

〈HP〉



5 学びサポート事業(奨学金返還支援)

〈連絡先〉 学校教育課  
0296-55-1198 直通

〈HP〉



7 賑わい創業支援事業

〈連絡先〉 商工観光課  
0296-55-1159 直通

〈HP〉



9 結婚お祝い金事業

〈連絡先〉 生活環境課  
0296-58-5111・75-3111(代表)

〈HP〉



11 住宅取得助成金

〈連絡先〉 都市整備課  
0296-58-5111・75-3111(代表)

〈HP〉



13 各種検定料助成事業

〈連絡先〉 学校教育課  
0296-55-1198 直通

〈HP〉



15 さくらっこ応援金支給事業

〈連絡先〉 健康推進課  
0296-75-3159 直通

〈HP〉



17 貫通石配布

〈連絡先〉 健康推進課・学校教育課  
0296-75-3159 直通(健康推進課)  
0296-55-1198 直通(学校教育課)

〈HP〉



19 新入学児童ランドセル贈呈事業

〈連絡先〉 学校教育課  
0296-55-1198 直通

〈HP〉



21 禁煙サポート助成事業

〈連絡先〉 健康推進課  
0296-75-3159 直通

〈HP〉



23 敬老祝金

〈連絡先〉 高齢福祉課  
0296-73-4511 直通

〈HP〉



2 通勤支援事業

〈連絡先〉 企画課  
0296-58-5111・75-3111(代表)

〈HP〉



4 地方就職学生支援

〈連絡先〉 商工観光課  
0296-55-1159 直通

〈HP〉



6 新規就職者雇用奨励金

〈連絡先〉 地域開発課  
0296-58-5126 直通

〈HP〉



8 いばらき出会いサポートセンター  
利用促進事業

〈連絡先〉 生活環境課  
0296-58-5111・75-3111(代表)

〈HP〉



10 お試し移住支援事業

〈連絡先〉 ヤマザクラ課  
0296-58-5111・75-3111(代表)

〈HP〉



12 わくわく茨城生活実現事業

〈連絡先〉 ヤマザクラ課  
0296-58-5111・75-3111(代表)

〈HP〉



14 妊婦歯科検診費用助成

〈連絡先〉 健康推進課  
0296-75-3159 直通

〈HP〉



16 子育て3step 応援金支給事業

〈連絡先〉 児童福祉課  
0296-75-3156 直通

〈HP〉



18 産婦人科・小児科オンライン相談

〈連絡先〉 健康推進課  
0296-75-3159 直通

〈HP〉



20 学校給食費免除事業

〈連絡先〉 桜川市学校給食センター  
0296-58-8310 直通

〈HP〉



22 带状疱疹ワクチン予防接種助成金

〈連絡先〉 健康推進課  
0296-75-3159 直通

〈HP〉



24 配食サービス事業

〈連絡先〉 高齢福祉課  
0296-73-4511 直通

〈HP〉



さくらがわ

人生応援  
Life Support

プロジェクト

令和7年度

桜川市マスコットキャラクター  
さくりん

市内にお住まいの方、移住される方も含め、  
市民一人一人に市が伴走しながら  
それぞれのライフスタイルに応じて、  
お祝い金や補助金を支給するなどして、  
市民の人生を応援します。

移住した方も  
応援しています



© 桜川市

1 就職祝金

個人 **5万円**

3 就職支援事業

市内企業による  
若者向け合同説明会  
を開催

2 通勤支援金

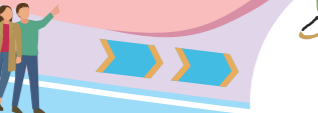
年間最大 **1万2千円**



就職

4 地方就職学生支援

就職活動の交通費補助  
上限 **4,260円**



結婚

5 奨学金返還支援

大学等の貸与型奨学金の  
返還の一部を支援

最大 **90万円**

8 出会いサポート

・いばらき出会いサポートセン  
ターへの入会登録費用を助成

**1万1千円**

・結婚相談支援

6 新規就業者雇用奨励金

事業者 **5万円**

※新規就業者1人当たり  
5万円の奨励金を交付

7 賑わい創業支援事業

市内で創業する方に経費の一部を助成

最大 **300万円**

10 お試し移住支援事業

お試し移住の実施、宿泊費補助  
レンタカー借上げ補助

最大 **各3千円**

11 住宅取得助成金

最大 **200万円**



移住

12 わくわく茨城生活実現事業

東京圏から転入し、一定の要件を  
満たす方に移住支援金を支給

世帯 **100万円**

※18歳未満の子ども1人  
につき100万円の加算

単身 **60万円**

13 各種検定料助成事業

英語検定・漢字検定・数学検定  
料金一部助成

16 子育て3step応援金

出産 お祝い金	小学校入学 お祝い金	中学校入学 お祝い金
<b>10万円</b>	<b>10万円</b>	<b>10万円</b>



子育て

14 妊婦歯科検診費用助成

**4,400円**

15 さくらっこ応援金  
(妊婦のための支援給付)

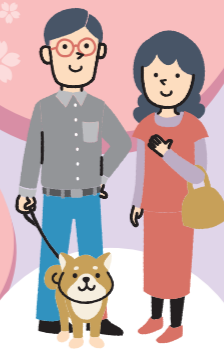
妊娠時5万円+出産時5万円

最大 **10万円**



17 貫通石配布

安産祈願  
学業成就



ミドル

23 敬老祝金

77歳(喜寿)	<b>3千円</b>
80歳(傘寿)	<b>5千円</b>
88歳(米寿)	<b>5千円</b>
100歳(百寿)	<b>3万円</b>
男女各最高齢者 <b>3万円</b>	



シニア

18 産婦人科・小児科オンライン相談

スマートフォンを利用  
して無料相談

20 学校給食費免除

第2子以降の児童生徒の  
学校給食費を免除

19 ランドセル贈呈

小学校入学祝い品として贈呈  
7色から選択



24 配食・見守り

お弁当を配達、安否確認、料金の一部を助成  
(高齢者のみの世帯)



21 禁煙サポート  
助成事業

上限 **1万円**