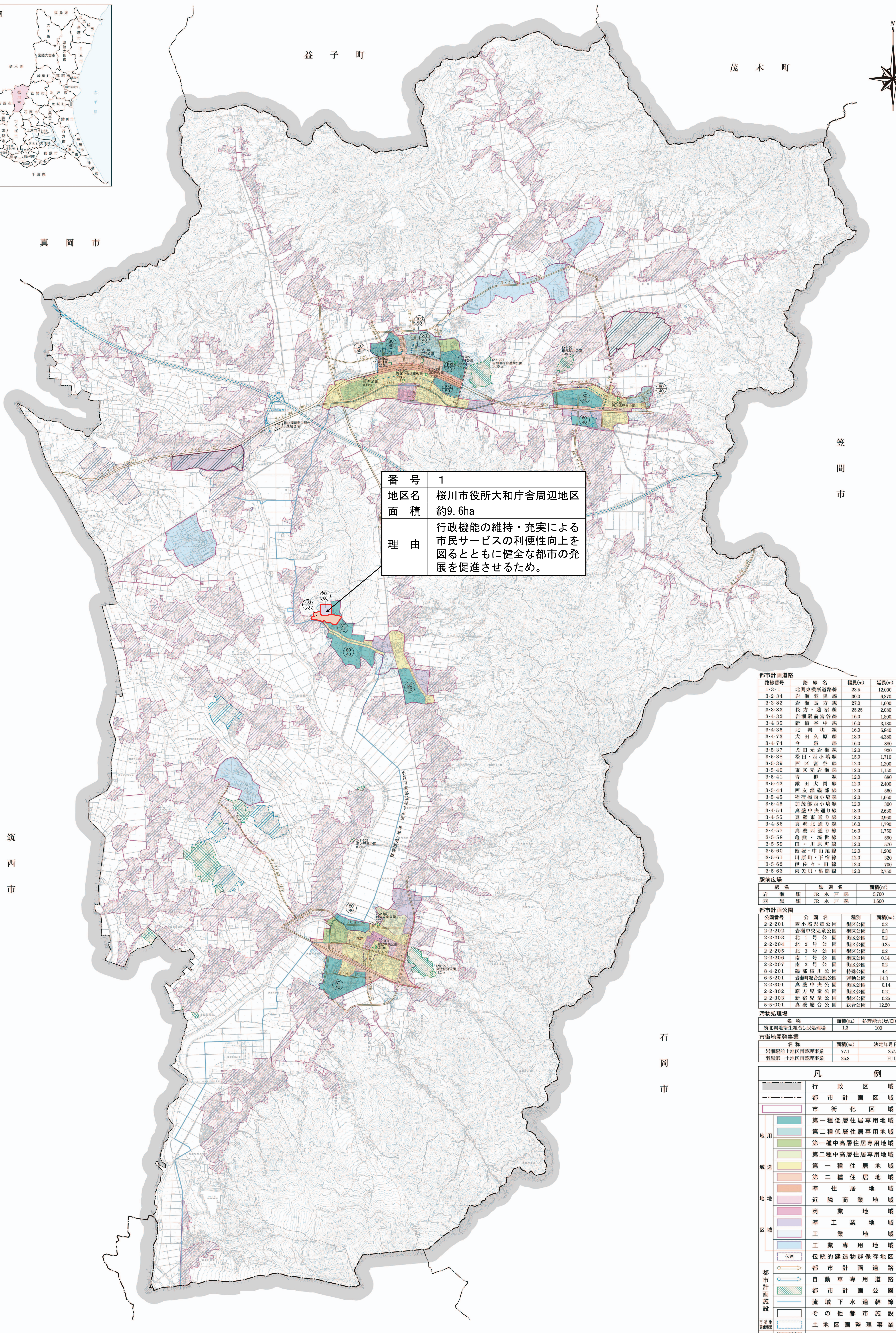
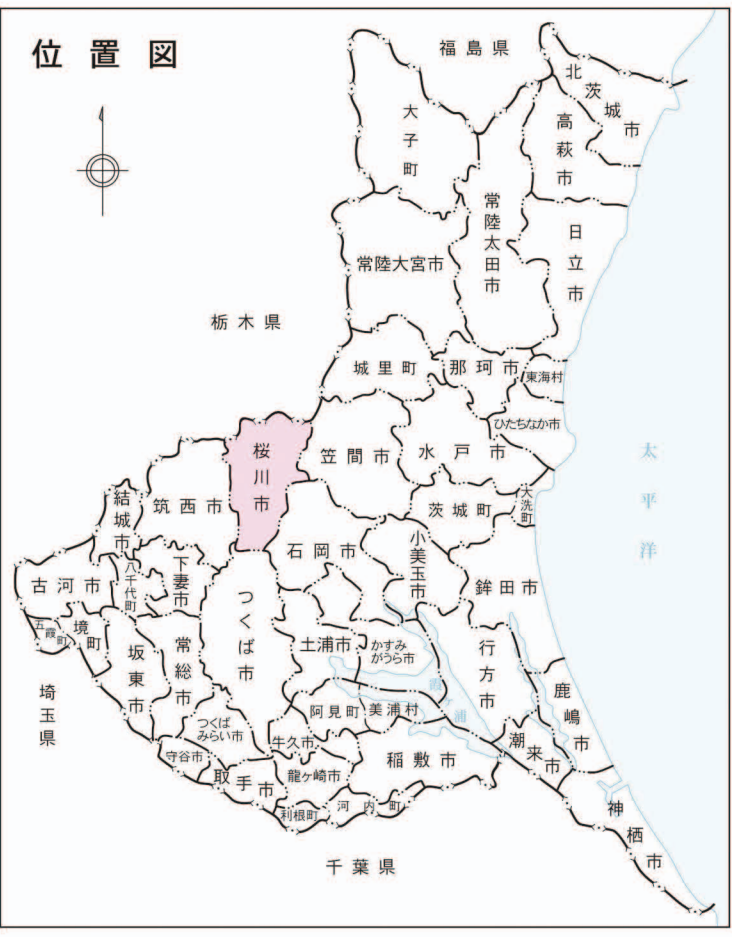


# 下館・結城都市計画区域 用途地域総括図

令和六年三月



番号 1  
 地区名 桜川市役所大和庁舎周辺地区  
 面積 約9.6ha  
 理由 行政機能の維持・充実による市民サービスの利便性向上を図るとともに健全な都市の発展を促進させるため。

都市計画道路				
路線番号	路線名	幅員(m)	延長(m)	決定年月日(最終告示)
1-3-1	北関東横断道路線	23.5	12,000	H 2.11.15
3-2-34	岩瀬羽黒線	30.0	6,870	H17.7.28
3-3-82	岩瀬長方線	27.0	1,600	H17.11.17
3-3-83	長方・瀬沼線	25.25	2,080	H22.7.15
3-4-52	岩瀬駅前直谷線	18.0	1,800	H17.7.28
3-4-35	新橋谷中線	16.0	3,180	S54.12.6
3-4-36	北隈状線	16.0	6,840	S54.12.6
3-4-73	大田久原線	18.0	4,380	H13.4.16
3-4-74	今泉線	16.0	880	H 2.11.15
3-5-37	大田元岩瀬線	12.0	920	H17.7.28
3-5-38	松田・西小塚線	15.0	1,710	H11.6.10
3-5-39	西区富谷線	12.0	1,200	S54.12.1
3-5-40	東区元岩瀬線	12.0	1,150	H17.7.28
3-5-41	青柳線	12.0	680	S54.12.1
3-5-42	横田大岡線	12.0	2,400	S54.12.1
3-5-44	西友部橋部線	12.0	560	S54.12.1
3-5-45	新橋西小塚線	12.0	1,660	H11.6.10
3-5-46	加茂部西小塚線	12.0	300	S54.12.1
3-4-54	真壁中央通り線	18.0	2,630	H 1.2.23
3-4-55	真壁東通り線	18.0	2,960	H 1.2.23
3-4-56	真壁北通り線	16.0	1,790	H 1.2.23
3-4-57	真壁西通り線	16.0	1,750	H 1.2.23
3-5-58	亀巻・堀野線	12.0	590	H 1.2.23
3-5-59	田・川原町線	12.0	570	H 1.2.23
3-5-60	飯塚・中山線	12.0	1,200	H 1.2.20
3-5-61	川原町・下宿線	12.0	320	H 1.2.20
3-5-62	伊佐々・田線	12.0	700	H 1.2.20
3-5-63	東矢貝・亀巻線	12.0	2,750	H 1.2.20

駅前広場			
駅名	鉄道名	面積(m <sup>2</sup> )	決定年月日(最終告示)
岩瀬駅	JR 水戸線	5,700	H17.7.28
羽黒駅	JR 水戸線	1,600	S54.12.6

都市計画公園				
公園番号	公園名	種別	面積(ha)	決定年月日(最終告示)
2-2-201	西小塚児童公園	街区公園	0.2	S52.4.27
2-2-202	岩瀬中央児童公園	街区公園	0.3	S54.1.6
2-2-203	北1号公園	街区公園	0.2	S52.3.24
2-2-204	北2号公園	街区公園	0.25	S52.3.24
2-2-205	北3号公園	街区公園	0.2	S52.3.24
2-2-206	南1号公園	街区公園	0.14	S52.3.24
2-2-207	南2号公園	街区公園	0.2	S52.3.24
8-4-201	磯部桜川公園	特殊公園	4.4	S54.10.11
6-5-201	岩瀬駅前運動公園	運動公園	11.8	S53.1.18
2-2-301	真壁中央公園	街区公園	0.14	H21.8.12
2-2-302	原方児童公園	街区公園	0.21	S57.9.29
2-2-303	新前児童公園	街区公園	0.25	S51.1.10
5-5-001	真壁総合公園	総合公園	12.20	H 1.11.6

汚物処理場			
名称	面積(ha)	処理能力(台/日)	決定年月日(最終告示)
筑北環境衛生組合(尿処理場)	1.3	100	S58.12.27

市街地開発事業		
名称	面積(ha)	決定年月日(最終告示)
岩瀬駅前北地区開発事業	77.1	S57.4.5
羽黒第一北地区開発事業	25.8	H11.6.10

凡例	
行政区域	形態規制
都市計画区域	市街化区域
第一種低層住居専用地域	第一種中高層住居専用地域
第二種低層住居専用地域	第二種中高層住居専用地域
第一種住居地域	準住居地域
第二種住居地域	近隣商業地域
商業地域	工業地域
準工業地域	工業専用地域
工業地域	伝統的建造物群保存地区
都市計画道路	都市計画公園
自動車専用道路	流域下水道幹線
都市計画公園	その他都市施設
流域下水道幹線	土地区画整理事業
その他都市施設	地区計画
土地区画整理事業	市街化調整区域地区計画
地区計画	市街化調整区域地区計画
市街化調整区域地区計画	市街化調整区域地区計画
市街化調整区域地区計画	法34条11号
法34条11号	法34条12号
法34条12号	

つくば市  
 1:25,000  
 0 500 1000 2000 3000m

株式会社パソコ製

桜川市