

桜川市の給与・定員管理等について

1 総 括

(1) 人件費の状況（普通会計決算）

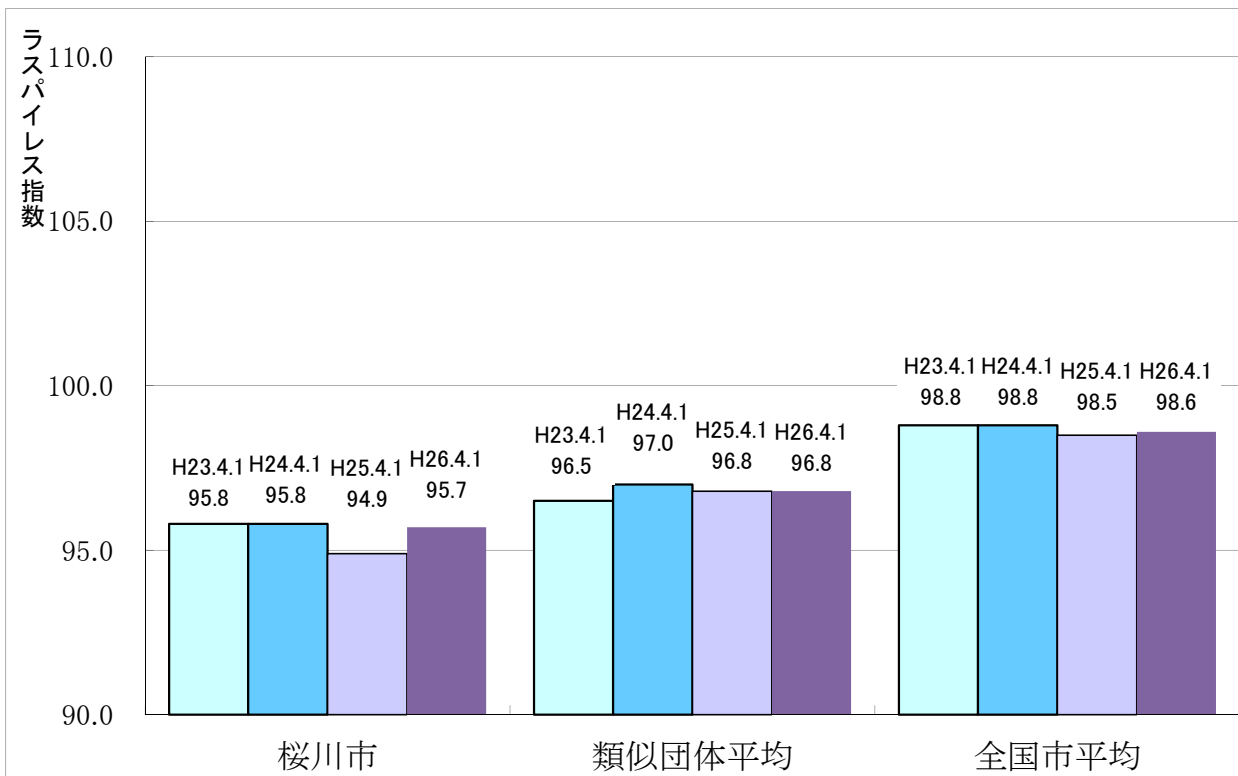
区分	住民基本台帳人口 (25年度末)	歳 出 額 A	実質収支	人 件 費 B	人件費率 B/A	(参考) 24年度の人件費率
25年度	人 45,450	千円 16,743,313	千円 1,961,697	千円 2,954,134	% 17.7	% 19.4

(2) 職員給与費の状況（普通会計決算）

区分	職員数 A	給 与 費				(参考)一人当たり 給与費 B/A	(参考)類似団体平均 一人当たり給与費
		給 料	職員手当	期末・勤勉手当	計 B		
25年度	人 360	千円 1,283,393	千円 129,606	千円 477,768	千円 1,890,767	千円 5,252	千円 5,696

- (注) 1 職員手当には退職手当を含みません。
 2 職員数は、平成25年4月1日現在の人数です。
 3 給与費については、任期付短時間勤務職員（再任用職員（短時間勤務））の給与費が含まれており、職員数には当該職員を含んでいない。

(3) ラスパイレス指数の状況（各年4月1日現在）



- (注) 1 ラスパイレス指数とは、全地方公共団体の一般行政職の給料月額を同一の基準で比較するため、国の職員数(構成)を用いて、学歴や経験年数の差による影響を補正し、国の行政職俸給表(一)適用職員の俸給月額を100として計算した指数。
 2 類似団体平均とは、人口規模、産業構造が類似している団体のラスパイレス指数を単純平均したものです。
 3 「参考値」は、国家公務員の時限的な(2年間)給与改定・臨時特例法による給与減額措置が無いとした場合の値です。

2 職員の平均給与月額、初任給等の状況

(1) 職員の平均年齢、平均給料月額及び平均給与月額の状況（平成26年4月1日現在）

①一般行政職

区 分	平均年齢	平均給料月額	平均給与月額	平均給与月額 (国比較ベース)
桜川市	43.9 歳	315,300 円	343,545 円	335,879 円
茨城県	42.9 歳	338,301 円	417,093 円	372,334 円
国	43.5 歳	335,000 円	— 円	408,472 円
類似団体	43.0 歳	322,530 円	372,533 円	346,990 円

②技能労務職

区 分	公 務 員					民 間			参 考
	平均年齢	職員数	平均給料月額	平均給与月額(A)	平均給与月額 (国比較ベース)	対応する民間 の類似職種	平均年齢	平均給与月額 (B)	A/B
桜川市	51.6 歳	16 人	271,956 円	280,479 円	275,979 円	—	—	—	—
うち学校給食員	51.0 歳	6 人	279,800 円	287,367 円	281,967 円	調理士	46.4 歳	239,900 円	1.20
うち用務員	50.8 歳	6 人	275,700 円	291,933 円	282,600 円	用務員	54.3 歳	199,300 円	1.46
茨城県	52.0 歳	336 人	343,516 円	390,167 円	366,343 円	—	—	—	—
国	50.1 歳	3,119 人	287,992 円	—	326,611 円	—	—	—	—
類似団体	50.1 歳	20 人	304,885 円	326,598 円	316,352 円	—	—	—	—

区 分	参 考		
	年収ベース(試算値)の比較		
	公務員(C)	民間(D)	C/D
桜川市	—	—	—
うち学校給食員	4,587,104 円	3,225,400 円	1.42
うち用務員	4,655,796 円	2,747,000 円	1.66

※ 民間データは、賃金構造基本統計調査において公表されているデータを使用しています。(平成23年～25年の3ヶ年平均)

※ 技能労務職の職種と民間の職種等の比較にあたり、年齢、業務内容、雇用形態等の点において完全に一致しているものではありません。

※ 年収ベースの「公務員(C)」及び「民間(D)」のデータは、それぞれ平均給与月額を12倍したものに、公務員においては前年度に支給された期末・勤勉手当、民間においては前年に支給された年間賞与の額を加えた試算値です。

- (注) 1 「平均給料月額」とは、平成25年4月1日現在における各職種ごとの職員の基本給の平均です。
- 2 「平均給与月額」とは、給料月額と毎月支払われる扶養手当、住居手当、時間外勤務手当などのすべての諸手当の額を合計しものであり、地方公務員給与実態調査において明らかにされているものです。
- また、「平均給与月額(国比較ベース)」は、比較のため国家公務員と同じベース(＝時間外勤務手当等を除いたもの)で算出している。
- 3 国家公務員欄における「平均給料月額」及び「平均給与月額(国比較ベース)」の括弧書きは、給与改定・臨時特例法による給与減額措置がないとした場合の値(減額前)です。

(2) 職員の初任給の状況（平成26年4月1日現在）

区 分		桜川市	茨城県	国
一般行政職	大 学 卒	172,200 円	172,200 円	172,200 円
	高 校 卒	140,100 円	140,100 円	140,100 円
技能労務職	大 学 卒	— 円	137,200 円	— 円
	高 校 卒	— 円	129,200 円	— 円

(3) 職員の経験年数別・学歴別平均給料月額の状況（平成26年4月1日現在）

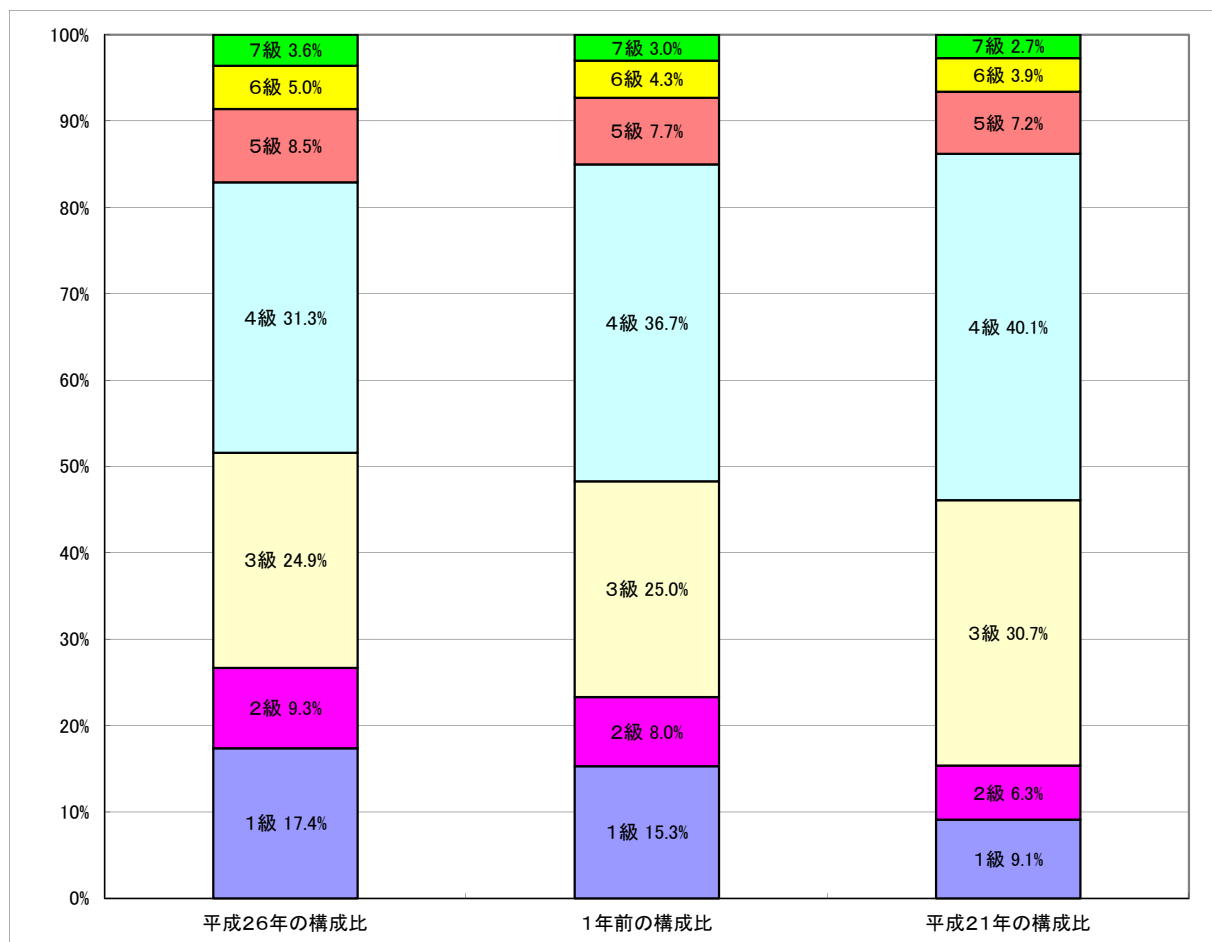
区 分		経験年数10年	経験年数20年	経験年数25年	経験年数30年
一般行政職	大 学 卒	266,600 円	335,733 円	368,230 円	387,841 円
	高 校 卒	— 円	312,820 円	344,725 円	356,400 円
技能労務職	高 校 卒	— 円	277,200 円	— 円	288,900 円
	中 学 卒	— 円	— 円	— 円	— 円

3 一般行政職の級別職員数等の状況

(1) 一般行政職の級別職員数及び給料表の状況（平成26年4月1日現在）

区 分	標準的な職務内容	職員数	構成比	1号給の給与月額	最高号給の給与月額
7 級	部長・参事の職務	10 人	3.6 %	366,200 円	456,200 円
6 級	次長、参事補の職務	14 人	5.0 %	320,600 円	422,600 円
5 級	課長、副参事の職務	24 人	8.5 %	289,200 円	400,600 円
4 級	主査、グループ長の職務	88 人	31.3 %	261,900 円	388,300 円
3 級	主幹、副主査の職務	70 人	24.9 %	222,900 円	354,700 円
2 級	主任の職務	26 人	9.3 %	185,800 円	307,800 円
1 級	主事補、主事の職務	49 人	17.4 %	135,600 円	243,700 円

- (注) 1 桜川市の給与条例に基づく給料表の級区分による職員数です。
 2 標準的な職務内容とは、それぞれの級に該当する代表的な職務です。



(2) 昇給への勤務成績の反映状況

平成23年度より人事評価を実施しており、6月の期末勤勉手当にのみ反映させている。職員の昇給（1月1日付）に関しては評価の成熟度を高める必要があり、まだ反映できていない。

4 職員の手当の状況

(1) 期末手当・勤勉手当

桜川市	茨城県	国
1人当たり平均支給額(25年度) 1,327 千円	1人当たり平均支給額(25年度) 1,662 千円	—
(25年度支給割合) 期末手当 勤勉手当 2.60 月分 1.35 月分 (1.45) 月分 (0.65) 月分	(25年度支給割合) 期末手当 勤勉手当 2.60 月分 1.35 月分 (1.45) 月分 (0.65) 月分	(25年度支給割合) 期末手当 勤勉手当 2.60 月分 1.35 月分 (1.45) 月分 (0.65) 月分
(加算措置の状況) 職制上の段階、職務の級等による 加算措置 ・役職加算 5～20%	(加算措置の状況) 職制上の段階、職務の級等による加算措置 ・役職加算 5～20% ・管理職加算 15～25%	(加算措置の状況) 職制上の段階、職務の級等による加算措置 ・役職加算 5～20% ・管理職加算 10～25%

(注) ()内は、再任用職員に係る支給割合です。

【参考】勤勉手当への勤務実績の反映状況

平成25年度に実施した人事評価に基づく成績証明により平成26年6月に支給する勤勉手当の成績率及び成績区分の人数割合について市長が定め実施した。

(2) 退職手当（平成26年4月1日現在）

桜川市	国
(支給率) 自己都合 勸奨・定年	(支給率) 自己都合 勸奨・定年
勤続20年 21.62 月分 27.0250 月分	勤続20年 21.62 月分 27.0250 月分
勤続25年 30.82 月分 36.570 月分	勤続25年 30.82 月分 36.570 月分
勤続35年 43.70 月分 52.44 月分	勤続35年 43.70 月分 52.44 月分
最高限度額 52.44 月分 52.44 月分	最高限度額 52.44 月分 52.44 月分
その他の加算措置 ・定年前早期退職特例措置 (2%～20%加算) (退職時特別昇給 なし)	その他の加算措置 ・定年前早期退職特例措置 (2%～45%加算)
1人当たり平均支給額 20,910 千円	

(注) 退職手当の1人当たり平均支給額は、前年度に退職した職員に支給された平均額です。

(3) 地域手当（平成26年4月1日現在）

桜川市では支給していません。

(4) 特殊勤務手当（平成26年4月1日現在）

支給実績（25年度決算）			391 千円	
支給職員1人当たり平均支給年額（25年度決算）			18,619 円	
職員全体に占める手当支給職員の割合（25年度）			5.8 %	
手当の種類（手当数）			4 種	
手当の名称	主な支給対象職員	主な支給対象業務	支給実績 (25年度決算)	左記職員に対する支給単価
市税滞納処理業務手当	収税課職員	市税滞納処理業務	288 千円	月額 2,000円
保健業務手当	健康推進課保健師	保健施設地区活動業務	103 千円	月額 1,000円
感染症防疫作業手当	感染症等の救護従事職員	感染症の病原体の付着した物件の処理作業・家畜に対する防疫作業	千円	日額 1,000円
福祉業務手当	社会福祉業務従事職員	行路病死体等処理業務	千円	1件 3,000円

(5) 時間外勤務手当

支 給 実 績 (25年度決算)	29,672 千円
職員1人当たり平均支給年額 (25年度決算)	122 千円
支 給 実 績 (24年度決算)	19,397 千円
職員1人当たり平均支給年額 (24年度決算)	74 千円

(6) その他の手当 (平成26年4月1日現在)

手 当 名	内容及び支給単価	国の制度との異同	国の制度と異なる内容	支給実績 (25年度決算)	支給職員1人当たり 平均支給年額 (25年度決算)
扶養手当	配偶者 13,000円 配偶者以外 6,500円 16歳から22歳までの子 5,000円加算	同じ	—	32,500 千円	218,121 円
住居手当	・借家 (限度額27,000円) (家賃-23,000円) ÷ 2 +11,000円	同じ	—	10,086 千円	265,421 円
通勤手当	自動車等交通用具利用 通勤距離2km以上 2,000円～24,500円	同じ	—	19,441 千円	65,679 円
管理職手当	部長 月額 64,000円 次長 月額 53,000円 課長 月額 43,000円 グループ長 月額 23,000円	異なる	定額支給	29,394 千円	288,176 円
宿日直手当	日直 4,200円	同じ	—	3,049 千円	- 円
休日勤務手当	1時間当たりの単価 ×勤務時間数	異なる	1時間当たりの単価 算出方法	178 千円	13,692 円

5 特別職の報酬等の状況 (平成26年4月1日現在)

区 分		給 料 月 額 等		
給料	市 長	792,300 (834,000) 円	(参考)類似団体における最高／最低額	
	副 市 長	611,800 (644,000) 円	1,010,000 円 / 389,500 円	800,000 円 / 544,000 円
報酬	議 長	334,000 円	500,000 円 / 274,000 円	
	副 議 長	306,000 円	450,000 円 / 234,000 円	
	議 員	293,000 円	420,000 円 / 220,000 円	
期末手当	市 長	(25年度支給割合) 2.95月分 役職加算 20%		
	副 市 長			
	議 長	(25年度支給割合) 2.95月分 役職加算 20%		
退職手当	市 長	(算定方式)	(1期の手当額)	(支給時期)
	副 市 長	給料月額×550/100×在職年数	18,348,000円	任期ごと
	備 考	給料月額×310/100×在職年数	7,985,600円	任期ごと
		算定給料月額は減額措置前		

(注) 1 給料及び報酬の () 内は、減額措置を行う前の金額です。

2 退職手当の「1期の手当額」は、4月1日現在の給料月額及び支給率に基づき、1期 (4年＝48月) 勤めた場合における退職手当の見込額です。

6 職員数の状況

(1) 部門別職員数の状況と主な増減理由

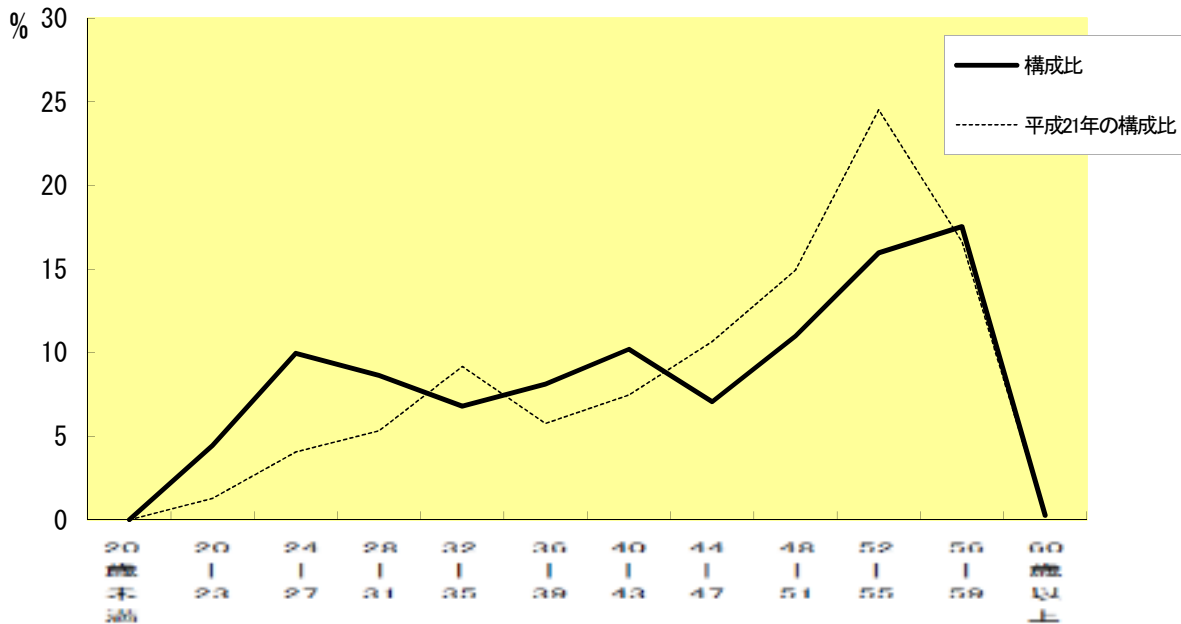
(平成26年4月1日現在)

区 分 部 門			職 員 数		対前年 増減数	主 な 増 減 理 由
			平成26年	平成25年		
普通会計部門	一般行政部門	議会	5	5	0	事務の統廃合縮小
		総務	97	101	△ 4	
		税務	26	27	△ 1	
		農林水産	25	28	△ 3	事務の統廃合縮小
		商工	8	9	△ 1	
		土木	25	28	△ 3	事務の統廃合縮小
		民生	67	69	△ 2	
		衛生	21	21	0	
	計	274	288	△ 14	〈参考〉 人口1万人当たり職員数 60.29 人 (類似団体の人口1万人当たり職員数 69.15人)	
	教育部門	64	73	△ 9	事務の統廃合縮小	
消防部門	—	—	—			
小 計	338	361	△ 23	〈参考〉 人口1万人当たり職員数 74.37 人 (類似団体の人口1万人当たり職員数 91.64人)		
公営企業等 会計部門	水 道	11	12	△ 1	事務の統廃合縮小	
	下水道	10	10	0		
	その他	22	22	0	育児休業職員配置換え	
	小 計	43	44	△ 1		
合 計			381 [515]	405 [515]	△ 24 [0]	〈参考〉 人口1万人当たり職員数 83.83 人

(注) 1 職員数は一般職に属する職員数であり、教育長を含みます。

2 []内は、条例定数の合計です。

(2) 年齢別職員構成の状況 (平成26年4月1日現在)



区分	20歳未満	20歳～23歳	24歳～27歳	28歳～31歳	32歳～35歳	36歳～39歳	40歳～43歳	44歳～47歳	48歳～51歳	52歳～55歳	56歳～59歳	60歳以上	計
職員数	0人	17人	38人	33人	26人	31人	39人	27人	42人	61人	67人	1人	382人

(3) 職員数の推移

(単位：人・%)

年 度 部門別	H21年	H22年	H23年	H24年	H25年	H26年	過去5年間の 増減数(率)
一般行政	311	308	304	296	288	274	△37 (△11.9 %)
教 育	95	89	86	80	73	64	△31 (△32.6 %)
普通会計計	406	397	390	376	361	338	△68 (△16.7 %)
公営企業等会計計	46	44	47	44	44	43	△ 3 (△ 6.5 %)
総 合 計	469	441	437	420	405	381	△88 (△18.8 %)

(注) 1 各年における定員管理調査において報告した部門別職員数です。

2 教育部門の職員数は、教育長を含みます。

7 公営企業職員の状況

(1) 水道事業

① 職員給与費の状況

ア 決算

区分	総費用 A	純 損 益 又は 実質収支	職員給与費 B	総費用に占める 職員給与費比率 B/A	(参考) 24年度の総費用に占 める職員給与費比率
25年度	千円 913,004	千円 25,527	千円 78,260	% 8.6	% 8.7

区分	職員数 A	給 与 費				一人当たり 給与費 B/A	(参考) 市平均 一人当たり給与費
		給 料	職員手当	期末・勤勉手当	計 B		
25年度	人 12	千円 43,597	千円 4,508	千円 16,368	千円 64,473	千円 5,373	千円 6,258

(注) 1 職員手当には退職手当を含みません。

2 職員数は、平成26年3月31日現在の人数です。

イ 特記事項

② 職員の基本給、平均月収額及び平均年齢の状況（平成26年4月1日現在）

区 分	平 均 年 齢	基 本 給	平均月収額
桜川市水道事業	44.4 歳	311,549 円	447,729 円
団体平均	45.0 歳	342,822 円	509,358 円

(注) 平均月収額には、期末・勤勉手当等を含む。

③ 職員の手当の状況

ア 期末手当・勤勉手当

桜川市水道事業		桜川市普通会計	
1人当たり平均支給額 (25年度)		1人当たり平均支給額 (25年度)	
1,364千円		1,327千円	
(25年度支給割合)		(25年度支給割合)	
期末手当	勤勉手当	期末手当	勤勉手当
2.60 月分	1.35 月分	2.60 月分	1.35 月分
(1.45) 月分	(0.65) 月分	(1.45) 月分	(0.65) 月分
(加算措置の状況)		(加算措置の状況)	
職制上の段階、職務の級等による加算措置 ・役職加算 5～20%		職制上の段階、職務の級等による加算措置 ・役職加算 5～20%	

(注) ()内は、再任用職員に係る支給割合です。

イ 退職手当（平成26年4月1日現在）

桜川市水道事業			桜川市普通会計		
(支給率)	自己都合	勸奨・定年	(支給率)	自己都合	勸奨・定年
勤続20年	21.62 月分	27.0250 月分	勤続20年	21.62 月分	27.0250 月分
勤続25年	30.82 月分	36.570 月分	勤続25年	30.82 月分	36.570 月分
勤続35年	43.70 月分	52.44 月分	勤続35年	43.70 月分	52.44 月分
最高限度額	52.44 月分	52.44 月分	最高限度額	52.44 月分	52.44 月分
その他の加算措置			その他の加算措置		
・定年前早期退職特例 (2%～20%加算) (退職時特別昇給 なし)			・定年前早期退職特例 (2%～20%加算) (退職時特別昇給 なし)		
1人当たり平均支給額 20,910 千円			1人当たり平均支給額 20,910 千円		

(注) 退職手当の1人当たり平均支給額は、前年度に退職した職員に支給された平均額です。

ウ 地域手当

桜川市では支給していません。

エ 特殊勤務手当

桜川市では支給していません。

オ 時間外勤務手当

支 給 実 績 (25年度決算)	394 千円
職員1人当たり平均支給年額 (25年度決算)	49 千円
支 給 実 績 (24年度決算)	337 千円
職員1人当たり平均支給年額 (24年度決算)	42 千円

(注) 時間外勤務手当には、休日勤務手当を含みます。

カ その他の手当（平成26年4月1日現在）

手 当 名	内容及び支給単価	一般行政職 の制度 との異同	一般行政職 の制度と 異なる内容	支給実績 (25年度決算)	支給職員1人当たり 平均支給年額 (25年度決算)
扶養手当	一般行政職に同じ	同じ	－	1,266 千円	180,857 円
住居手当	〃	〃	－	--- 千円	--- 円
通勤手当	〃	〃	－	865 千円	78,636 円
管理職手当	〃	〃	－	1,355 千円	338,750 円