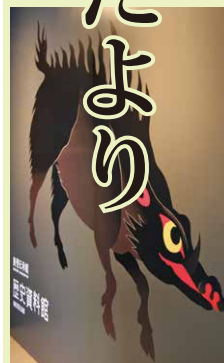


# 歴

## 史資料館だより



No.104  
教育委員会文化財課  
文化財グループ  
(☎58-5111・75-3111代表)

文化財課  
ホームページ



# 2つの企画展が 開催中!

### 第14回企画展

## 桜川市内の遺跡Ⅱ

### ―辰海道遺跡―

道路拡張工事に伴う発掘調査が始まった辰海道遺跡。新しい発見が期待されますが、今回は平成13年〜15年の桜川筑西IC部分の調査で分かったことから、遺跡の内容を紹介しています。

同遺跡からは、弥生時代後期から平安時代の長きにわたる営まれた大規模な集落や、他に県内でも数少ない豪族居館も発見されました。奈良時代には鉄生産や紡績などの手工業が発展するなど、当時の様子を知ることができる貴重な遺跡です。

■催事／ギャラリートーク  
(学芸員による展示の解説)

### ミニ展示

## 史跡真壁城跡

### 令和5年度出土品展

今年度も、史跡整備のための発掘調査が行われた真壁城跡から出土した品々を展示します。企画展と一緒にご覧ください。

■期間／5月6日(月)まで  
9時〜16時30分

(休館)月曜日、祝日の翌日)

■費用／無料

■会場／真壁伝承館

## 鴨鳥五所神社の内陣の扉絵

鴨鳥五所神社本殿(大泉地区)の保存修理工事が完了し、建物の傾きや腐朽部分などの問題点が解消されると同時に、現代に伝えられた多くの部材を、伝統的な工法で後世に残すことができました。修理調査で新発見も相次ぎ、鴨鳥五所神社の歴史的価値が高まりました。今回は、普段見られない本殿の内陣、神様が鎮座する部屋の扉の内側をご紹介します。扉を閉めて内側から見ると左右の絵がつながるので、神様が見る形です。中央を除く四室の扉には、弓や扇を持った隨身や琵琶を持つ弁財天が色鮮やかに描かれています。年代などはこれから調査を進めますが、扉の内側を想像しながら参拝してみてください。



## うちの子「結婚」しないのかしら?

独身のお子様の結婚相談承ります



お子様の結婚に関するお悩み、プロの仲人がお答えします。

まずはお気軽に仲人にご相談下さい

029-869-9128

結婚相談所ムスベル

## 県西エリア不動産専門店

中古住宅 **売却相談** **無料査定**

そのまま **買います!!** **片付け不要**

イエステーション 桜川店 桜川市鋸田 441

TEL.0296-71-5369

※どんなに古い空家でもご相談ください。