

様式第1号（第5条関係）

旧高久家住宅使用申請書

年 月 日

桜川市長 様

申請者団体名  
住所  
氏名

下記のとおり使用したいので申請します。

なお、私は暴力団等反社会勢力ではなく、又、それらの者と共同で使用しません。

使 用 日	年 月 日から 年 月 日まで（ 日間）
使 用 目 的	チャレンジショップ出店のため
使 用 責 任 者	住所： 氏名： 連絡先： E-Mail：
備 考	

## 別紙1

## 事業計画書

## 1. チャレンジショップの概要

店 舗 名	
業 種	
営 業 時 間	<p>営業時間を記入または定休日に○をしてください。</p> <p>月： 時 分 ～ 時 分 / 定休日  火： 時 分 ～ 時 分 / 定休日  水： 時 分 ～ 時 分 / 定休日  木： 時 分 ～ 時 分 / 定休日  金： 時 分 ～ 時 分 / 定休日  土： 時 分 ～ 時 分 / 定休日  日： 時 分 ～ 時 分 / 定休日</p>
他 の 出 店 者 と の 共 同 出 店	<input type="checkbox"/> 他出店者と共同出店可能 <input type="checkbox"/> 単独での出店を希望
出 店 の 動 機	

## 2. 事業内容

商 品 ・ サ ー ビ ス 及 び 価 格	
宣 伝 方 法 及 び 集 客 方 法	
想 定 す る 客 層	
チ ャ レ ン ジ シ ョ ッ プ 終 了 後 の 予 定	

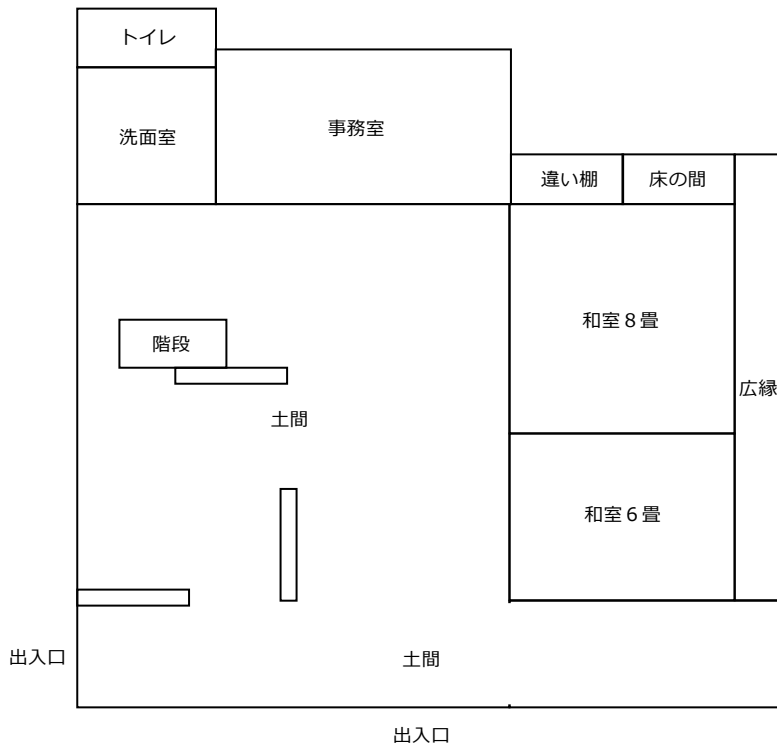
※ 取扱商品の写真、カタログ等がある場合は添付してください。

※ 事業に関連したこれまでの実績等があれば添付してください。

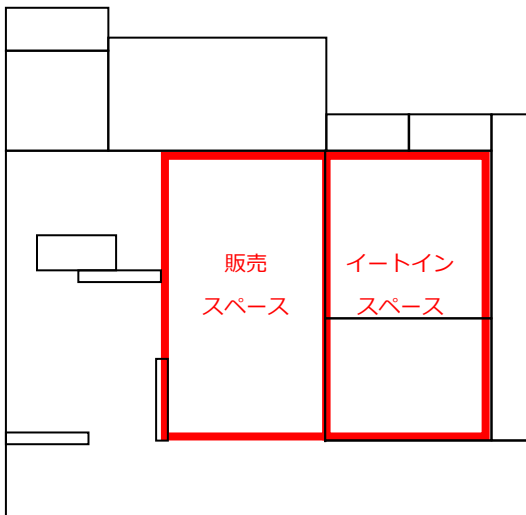
※ 提出していただいた資料は返却できませんので、予めご了承ください。

3. 出店スペース

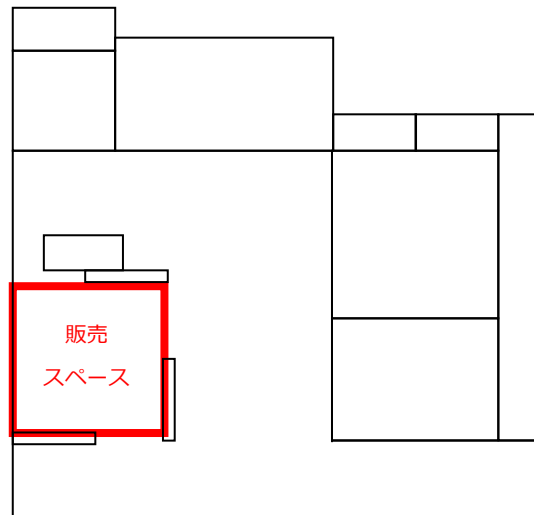
希望する出店スペースを下記の平面図に赤で記載してください。



< 記載例 1 >



< 記載例 2 >



## 別紙 2

## 収支予算書

## 月間収支計画

項目		金額 (月額)	備考
①売上高		円	
②売上原価 (仕入高)		円	
経費	人件費	円	
	光熱水費 ※ (市負担)	円	電気代： 水道代：
	その他経費	円	
	③経費合計	円	
利益 ①－②－③		円	

※ 各項目の内訳の想定額を備考欄にご記入ください。