

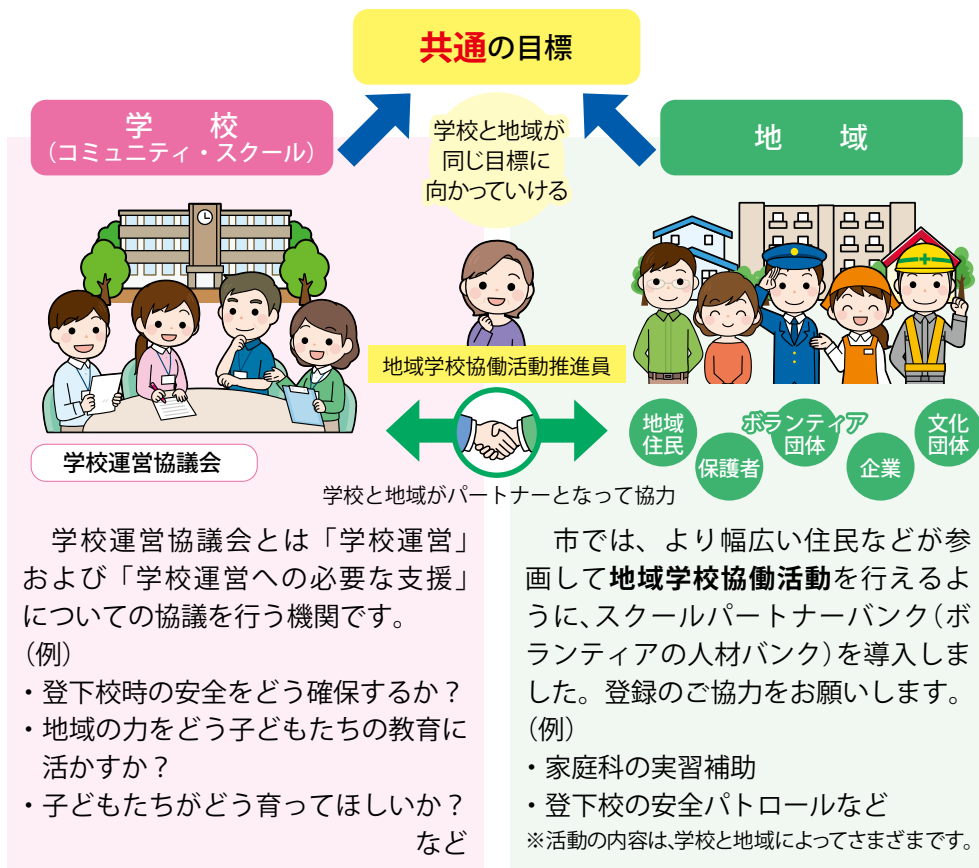
令和5年4月から市内の小・中・義務教育学校全校に コミュニティ・スクールを導入

コミュニティ・スクールとは、学校運営協議会を設置した学校のことです。保護者や地域の皆さん、教職員がともに知恵を出し合い、一緒に協働しながら子どもたちの豊かな成長を支える仕組みです。

コミュニティ・スクールは、地域学校協働活動と一体的に推進することで相乗効果が期待されます。

地域学校協働活動とは、主に幅広い住民などが参画して行うボランティア活動です。学校と地域が相互にパートナーとして連携・協働して行います。

保護者・地域の人々が「学校の応援団」となり、学校と地域が一体となって子どもたちの健やかな成長を目指していきます。市民の皆さまのご理解とご協力をお願いいたします。



「コミュニティ・スクール」「地域学校協働活動」導入の魅力

子どもにとっての魅力	<ul style="list-style-type: none"> 子どもたちの学びや体験活動が充実します。 防犯や防災などの対策によって安全で安心な生活ができます。
学校にとっての魅力	<ul style="list-style-type: none"> 地域人材を活用した教育活動が充実します。
保護者にとっての魅力	<ul style="list-style-type: none"> 学校や地域に対する理解が深まり、家庭教育との相乗効果が生まれます。
地域の方にとっての魅力	<ul style="list-style-type: none"> 学校を核とした地域ネットワークが形成され、地域の活性化につながります。

■問合先

- ・コミュニティ・スクールについて／学校教育課 (☎0296-55-1198直通)
- ・地域学校協働活動について／生涯学習課 (大和ふれあいセンター「シトラス」内 ☎0296-20-6300)

✳ CONTENTS

- 02 コミュニティ・スクール導入
- 03 真壁街並み案内ボランティアの皆さんが真壁の街並みをご案内/取手市へ市職員派遣
- 04 住宅地分譲のご案内
- 05 (仮称)上曽トンネル貫通式/寄付寄贈
- 06 桜川市表彰式
- 07 まちの話題
- 08 叙勲受賞
- 09 歴史資料館だより No.101
- 10 健康ガイド
- 12 情報ひろば
- 15 文芸さくらがわ
- 16 地域応援チケット/年長さんご紹介

✳ 表紙

みんなで楽しく飾りつけ



みんなで楽しく飾りつけ

表紙は7月7日、岩瀬認定こども園で、七夕の飾りつけを行う園児たちを撮影したものです。

大きな笹の葉に、願い事が書かれた短冊や折り紙で作られた織姫や彦星など、手作りの飾りつけを行う園児たちからは笑顔があふれていました。

✳ 桜川市の人口と世帯

- 【人口】 36,963人 (－ 51)
- 【男】 18,351人 (－ 24)
- 【女】 18,612人 (－ 27)
- 【世帯】 13,511世帯(± 0)

()は対前月増減

常住人口

令和5年7月1日現在