

市職員募集

令和6年度採用正職員

- 採用予定日/令和6年4月1日
採用職種・採用予定人員
【一般事務B】若干名
【障がい者一般事務C】若干名
【保健師D】若干名
【主任介護支援専門員E】若干名
職務内容/本庁、または、出先機関で一般事務、もしくは各資格に応じた事務に従事
受験資格
・一般事務B/平成14年4月2日〜平成18年4月1日までに生まれた方で、学校教育法による高等学校を卒業した方、または、令和6年3月31日までに卒業見込みの方
障がい者一般事務C/次の①〜③の全ての要件に該当する方
①平成元年4月2日〜平成18年4月1日までに生まれた方で、学校教育法による高等学校を卒業した方、または令和6年3月31日までに卒業見込みの方

お知らせ

8月1日に被保険者証が更新されます

お届け時期/7月中旬
お届け方法/簡易書留
※留守の場合は不在票が届きますので、不在票に記載されている電話番号に、ご連絡ください。
国民健康保険
国民健康保険税に未納がある方は、保険証の有効期間が短縮される場合があります。お早めに納税をお願いします。

0296-75-3125 直通

令和5年度学びサポート事業の申請受付を開始

市では「さくらがわ人生応援プロジェクト」の一環として若い世代の経済的負担を軽減し、市への移住・定住促進を図るため、奨学金の返還金の一部を助成します。
対象
申請日時/令和6年4月1日〜令和6年3月31日
申請期間/7月3日(月)〜12月28日(木)
助成額/令和4年度に返還した奨学金の額の2分の1(年間上限金額10万円)
申請書類/市ホームページからダウンロード
申請方法/持参または郵送

後期高齢者医療保険
限度額適用・標準負担額減額認定証の送付/6月中に各認定証の交付を受け、8月以降も適用を受けることができる方には、被保険者証と合わせてお送りします。
申請先/国保年金課(岩瀬庁舎)、総合窓口課(大和・真壁庁舎)
問合せ/国保年金課 ☎

申請期間/7月3日(月)〜12月28日(木)
助成額/令和4年度に返還した奨学金の額の2分の1(年間上限金額10万円)
申請書類/市ホームページからダウンロード
申請方法/持参または郵送

その他/詳しくは市ホームページをご覧ください。
問合せ・申請先/学校教育課(〒300-4495 桜川市真壁町飯塚911 ☎0296-55-1198 直通)
桜川市病院事業運営評価委員会を開催
さくらがわ地域医療センターの指定管理者による管理運営状況を評価する、桜川市病院事業運営評価委員会を開催します。
日時/7月26日(水) 19時〜(18時30分受付開始)
会場/市役所岩瀬庁舎
内容/指定管理者が市と締結した協定書や事業計画などに基つき、適正なサービスを提供しているかを確認し、実績を評価する。
定員/10名(先着順)
問合せ/健康推進課 ☎0296-75-3159 直通

日時/8月3日(木) 14時〜16時(13時30分受付開始)
会場/大和ふれあいセンター「シトラス」
内容/自身の体験談を踏まえた、障がい者の人権についての講演
講師/嵯峨根 望氏(東京パラリンピックシッティングバレーボール日本代表)
参加費/無料
申込方法/直接または、FAX、QRコードから申し込み
問合せ・申込先/生涯学習課(大和ふれあいセンター「シトラス」内 ☎0296-2016300、FAX ☎0296-2016301)

啓発活動を行っています。この機会に、犯罪や非行のない安全で安心な暮らしのために、何ができるかを考えてみませんか。
問合せ/市民課人権啓発推進室 ☎58-5111・75-3111(代表)

人が特定できないようとりまとめた後、今後の防災対策に活用させていただきま
問合せ/内閣府政策統括官(防災担当) 付参事官(防災計画担当) 付担当者 ☎03-3501-6996

社会を明るくする運動

7月は強化月間です

社会を明るくする運動は、すべての人が犯罪や非行の防止と罪を犯した人たちの更生について理解を深め、それぞれの立場で力を合わせて犯罪のない明るい社会を築こうとする全国的な運動です。
市では、市内の学校に運動の啓発品を配布したり、市内各所にのぼり旗を設置するな

内閣府では、地震防災対策として減災目標の達成を目指し、地域の特性に応じて、対策を進めています。今回、今後の防災対策に向けて、皆さまの声を反映させるため避難意識などに関する調査を実施します。ぜひ、ご意見をお聞かせください。
期間/7月1日(土)〜8月末頃を予定
回答方法/QRコードを読み取り回答フォームから回答
注意事項
①回答は一人1回限り
②記述式の回答は、可能な限り具体的に回答ください。
③回答いただいた内容は、個

下館・結城都市計画公園(県西総合公園)の都市計画変更新案にご意見がある方は、意見書を提出することができます。
縦覧期間/7月18日(火)〜8月1日(火) 8時30分〜17時15分
※平日のみ
縦覧場所/茨城県都市計画課または筑西市都市整備課 ※期間中は県ホームページからも閲覧可
意見書の提出方法/持参または郵送で提出(期間内必着) ※意見書の様式は縦覧場所または県ホームページからダウンロードできます。
問合せ・提出先/茨城県都市計画課 ☎310-8555 水戸市笠原町

人権教育講演会

僕の宝物

0296-75-3159 直通

0296-75-3125 直通

0296-75-3101 直通

うちの子「結婚」しないのかしら?
独身のお子様の結婚相談承ります
お子様の結婚に関するお悩み、プロの仲人がお答えします。
まずはお気軽に仲人にご相談下さい
029-869-9128
結婚相談所 ムスベル

未来に、社会に、必要とされる印刷を
Eital Digital Print Co., Ltd.
株式会社 デジタル印刷
事務所・工場 ☎0296-54-2626
つくば事務所 ☎029-877-1331
URL https://digi-pri.com
ISO・Pマーク認証取得までお手伝いします

県西エリア不動産専門店
中古住宅 売却相談 無料査定
そのまま 買います!! 片付け不要
イエステーション 桜川店 桜川市鉾田 441
TEL.0296-71-5369
※どんなに古い空家でもご相談ください。

社会福祉法人 筑紫会
第二十五回 夏祭り
日時: 8月11日(金) 18:00~20:30
※雨天の場合は8月12日(土)
場所: 真壁厚生学園 (桜川市真壁町亀熊852)
お問い合わせ: 社会福祉法人 筑紫会 真壁厚生学園 ☎0296-54-2578

978-6 (☎029-301-4588)、筑西市都市整備課 ☎308-8616 筑西市丙360 (☎0296-20-1178)

茨城県の埋立てなどの規制が強化

土砂などによる土地の埋立て(埋立て・盛土・堆積)は、県条例および市町村条例で規制されています。

今回、県条例改正により5,000㎡未満で市町村条例の許可不要(適用除外)の埋立てなどであっても、県への届け出と書面の交付および携帯が必要となりました。

詳しくは、県ホームページをご確認ください。



■問合せ/茨城県廃棄物規制課 不法投棄対策室 (☎029-301-3033)、生活環境課 (☎58-5111-7513111代表)

募集

警察官採用試験

桜川警察署では、令和5年

度茨城県警察官採用試験(第2回)の受験希望者の募集を行っています。

警察官採用試験

受験資格

【男性警察官A・女性警察官A(大卒程度)】

昭和63年4月2日以降に生まれた方で、学校教育法による大学(短期大学を除く)を卒業した方もしくは令和6年3月31日までに卒業見込みの方または人事委員会がこれら同等と認める方

【男性警察官B・女性警察官B(A区分以外)】

昭和63年4月2日から平成18年4月1日までに生まれた方で、警察官Aの受験資格(学歴部分)に該当しない方

共通事項

■申込受付/ホームページから申し込み

■申込期限/8月10日(木)17時

■一次試験日/9月17日(日)採用個別セミナー

■期間/7月1日(土)~8月10日(木)9時~19時(40分程度)

※日曜、祝日を除く

■会場/桜川警察署

■その他/希望日の3日前ま



でに、桜川警察署へ電話で事前予約

税

個人事業税の納税は

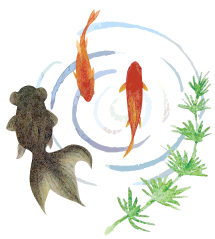
便利な口座振替で

個人事業税の口座振替納税は、公共料金と同じように預金口座から自動的に納税ができて安全で便利です。

口座振替の申し込みは、8月に送付する納税通知書同封の申込用ハガキで簡単に手続きができます(ゆうちょ銀行は除く)。

なお、ゆうちょ銀行での口座振替を希望の方や、不明な点がある方はお問い合わせください。

■問合せ/茨城県筑西県税事務所 総務課 (☎0296-24-9184)



無料相談

無料法律相談

財産・相続・借地・金銭貸借契約・離婚問題など、法律に関することについて、弁護士が相談に応じます。

■日時/7月26日(水) 10時~12時

■予約開始/7月18日(火) 9時~

■会場/真壁福祉センター

■対象/市内在住で、先着5名(1人20分程度)

■問合せ・申込先/桜川市社会福祉協議会 (☎0296-70-4410)

7月納期の

税・保険料

固定資産税

国民健康保険税

後期高齢者医療保険料

納期限/7月31日(月)

税・保険料は納期限内に納めるようにしましょう。また、納め忘れがなく簡単に便利な口座振替制度をご利用ください。

令和5年 無料法律相談会 開催 7月30日(日)

初回無料・完全予約制です

弁護士法人 萩原総合法律事務所 筑西市乙828番3 SATOHビル2階 (JR水戸線下館駅南口徒歩1分)



ご予約はこちらから ☎0296-48-8875



※初回の方限定とさせていただきます。 ※事情によりお断りさせていただくこともございます。

茨城県弁護士会所属弁護士 萩原 慎二/平久 真/藤井 宏治/風見 美瑠