

河川の影響や前提条件の違いなどから、浸水想定区域に指定されていない区域でも浸水することがあります。周囲の状況をよく見て、避難の判断をしてください。

桜川市洪水ハザードマップについて

桜川市洪水ハザードマップは、集中豪雨や台風等により、河川が氾濫した場合に浸水するおそれのある区域を浸水想定区域として示し、被害が予想される場合もしくは発生した場合に、市民のみならずが避難等の適切な行動をとっていただくために作成したものです。また、避難時に注意すべき土砂災害警戒区域の箇所も掲載しています。

ハザードマップには、日頃からの備えや大雨時の行動についてまとめているので、事前に確認し、災害に備えてください。

なお、雨の降り方や土地の状態によっては、被害のおそれのある区域以外でも、災害が起こることがありますので十分に注意してください。

浸水想定区域及び土砂災害警戒区域の条件

- 【桜川】桜川流域で、48時間総雨量746mm(水防法の規定に定められた想定最大規模降雨)により、桜川が氾濫した場合に想定される浸水の状況を示しています。(茨城県 令和4年2月28日指定)
- 【土砂災害】土砂災害警戒区域及び土砂災害特別警戒区域(茨城県 令和5年4月現在)

施設等凡例

表記	名称
	指定緊急避難場所
	指定避難所
	福祉避難所
	消防署
	警察署・交番・駐在所
	救急告示医療機関
	市役所
	雨量観測所
	水位観測所
	河川カメラ
	高速道路
	国道
	県道
	自転車道
	鉄道
	境界
	地域
	水

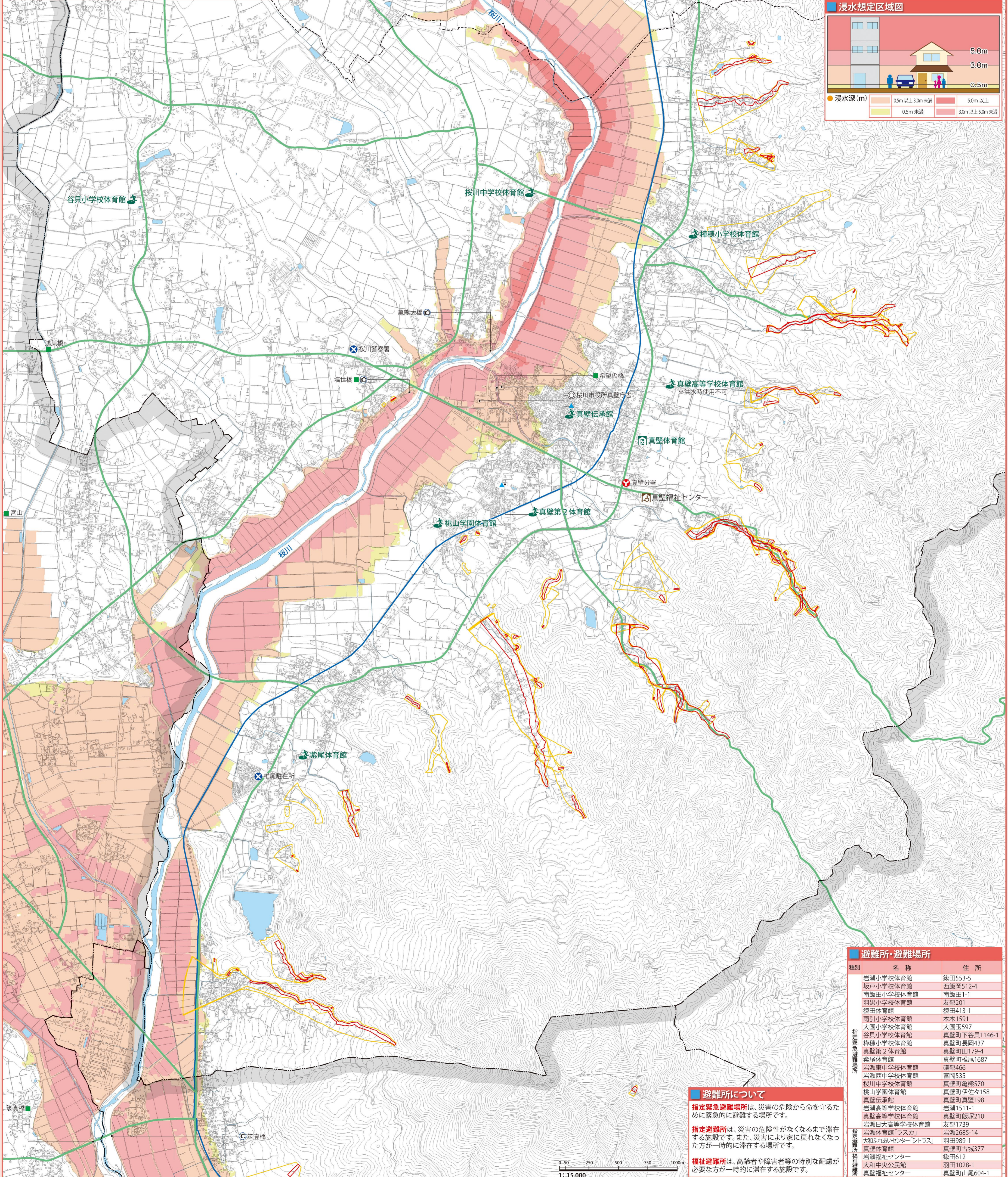
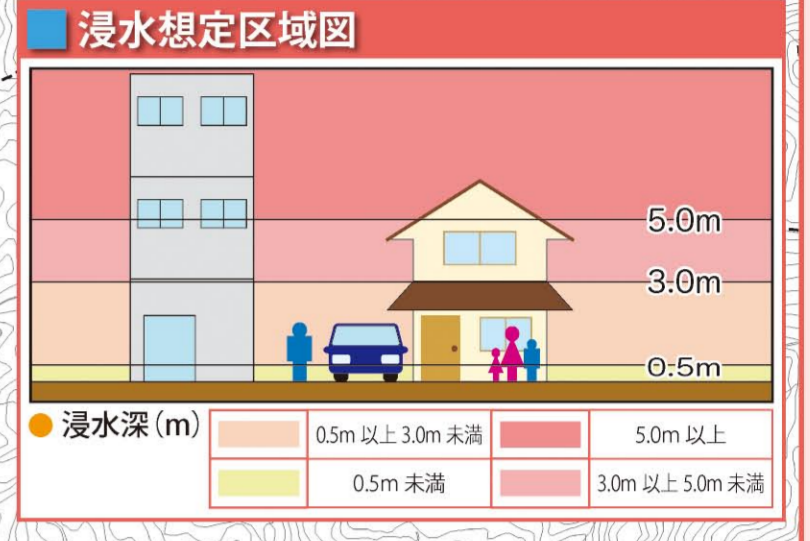
地図情報

※土砂災害警戒区域及び土砂災害特別警戒区域の種類に関しては、桜川市ホームページを確認又は防災課へお問い合わせください。

土砂災害警戒区域等

- 土砂災害警戒区域
- 土砂災害特別警戒区域

※土砂災害警戒区域及び土砂災害特別警戒区域の種類に関しては、桜川市ホームページを確認又は防災課へお問い合わせください。



避難所について

指定緊急避難場所は、災害の危険から命を守るために緊急的に避難する場所です。

指定避難所は、災害の危険性がなくなるまで滞在する施設です。また、災害により家に戻れなくなった方が一時的に滞在する場所です。

福祉避難所は、高齢者や障害者等の特別な配慮が必要な方が一時的に滞在する施設です。

避難所・避難場所

種別	名称	住所
指定緊急避難場所	岩瀬小学校体育館	鍛田553-5
	坂戸小学校体育館	西飯岡512-4
	南飯田小学校体育館	南飯田1-1
	羽黒小学校体育館	友部201
	猿田体育館	猿田413-1
	雨引小学校体育館	本木1591
	大田小学校体育館	大田玉597
	谷貝小学校体育館	真壁町下谷貝1146-1
	樺穂小学校体育館	真壁町長岡437
	真壁第2体育館	真壁町179-4
	紫尾体育館	真壁町椎尾1687
	岩瀬中学校体育館	磯部466
岩瀬西中学校体育館	富岡535	
桜川中学校体育館	真壁町亀熊570	
桃山学園体育館	真壁町伊佐々158	
真壁伝承館	真壁町真壁198	
岩瀬高等学校体育館	岩瀬1511-1	
真壁高等学校体育館	真壁町飯塚210	
岩瀬日高等学校体育館	友部1739	
指定避難所	岩瀬体育館「ラスカ」	岩瀬2685-14
	大和ふれあいセンター「シトラス」	羽田989-1
	真壁体育館	真壁町古城377
福祉避難所	岩瀬福祉センター	鍛田612
	大和中央公民館	羽田1028-1
	真壁福祉センター	真壁町山尾604-1

