



5 2023 /15

No.424

広報さくらがわ おしらせ版

Sakuragawa

桜川市役所 ☎ 0296-58-5111・75-3111 (代表) 防災無線 ☎ 0120-504-115

市職員募集

▽児童福祉課

学童クラブ支援員・支援補助員

■募集人員／10名程度

■任用期間／6月15日～令和6年3月31日

■募集要件

・学童クラブ支援員／放課後児童支援員の資格を有する方

※支援補助員は、資格要件はなし、大学生可

■勤務内容／児童の保育支援

■勤務条件／放課後～18時、土曜・夏休みなど8時～18時（延長18時30分まで）、ローテーションで週2～4日勤務

■勤務場所／市内学童クラブ

■報酬

・支援員／時給992円

・支援補助員／時給956円

■通勤手当／通勤距離に応じて支給

■申込方法／履歴書（写真添付）を持参、または郵送

■申込期限／6月2日（金）必着

■問合せ・申込先／児童福祉課（〒309-1129 桜川市岩瀬64-2 ☎0296

175-3156直通

お知らせ

医療費通知の様式・通知回数の変更

毎年送付していた医療費通知の様式と、その通知回数を変更になります。

■様式の変更

変更前／はがきサイズ

変更後／A4サイズ（用紙）、定形長3（封筒）

■通知回数の変更

変更前／年5回

変更後／年2回

■注意事項

今回の変更に伴い、令和5年度の医療費通知の送付月・通知診療月は次のとおりとなります。

▽1回目

・送付月／令和6年2月上旬

・通知診療月…令和5年1月～10月

▽2回目

・送付月／令和6年3月下旬

・通知診療月…令和5年11月～12月

■問合せ／国保年金課（☎0296-75-3125直通）

（仮称）桜川市複合施設 建設工事の開始

市で、現在進めている複合施設建設事業について、建設工事を行う事業者が「常総・柳田特定建設工事共同企業体」に決定し、旧岩瀬中央公民館跡地（岩瀬地区）で建設工事を開始しました。

建設工事は、令和6年7月までを予定しており、その後開館準備を進め、同年11月頃の開館を計画しています。

市民の皆さまには工事期間中ご迷惑・ご不便をおかけしますが、安全に十分配慮したうえ工事を行いますので、ご理解とご協力をお願いします。



（仮称）桜川市複合施設鳥瞰イメージ図

■問合せ／公共施設建設課（☎58-5111・75-3111代表）

イネ蒔葉枯病対策無人ヘリコプター防除を実施

大和・真壁地区で、産業用無人ヘリコプターによる水稲防除を実施します。

危険対策など万全の態勢で実施しますので、ご理解とご協力をお願いします。

■日時／6月21日（水）4時30分～12時頃

■その他／悪天候などの理由により順延になる場合があります。

■問合せ／茨城県西農業共済組合 損防課（☎0296-30-2914）

令和5年度

政府主催慰霊巡拝の実施

■実施地域／カザフスタン共和国・中国東北地方（旧満州地区全域）・インドネシア・東部ニューギニア・ロシア（イルクーツク州・ブリヤート共和国・ハバロフスク地方・ユダヤ自治州・マレーシア（北ボルネオ）・パプアニューギ

ニア（ビスマーク諸島）・インド・フィリピン・硫黄島・マーシャル諸島・ミャンマー

■参加条件／慰霊巡拝を行う戦域における戦没者の配偶者、父母、子、兄弟姉妹、参加遺族（子・兄弟姉妹）の配偶者、戦没者の孫、戦没者の甥・姪など戦没者の遺族に該当する方

※政府の実施した当該戦域における慰霊巡拝に参加したことのない方を優先

※健康状態が良好であり、航空機などによる長途の旅行および気候風土の異なる地域に耐えられること

■その他／日程・募集人員・費用・手続きなど詳しくは、お問い合わせください。

■問合先／社会福祉課（☎0296-75-3126直通）

募集

第18回市民文化祭音楽祭

市内で活動しているさまざまな音楽愛好団体が集い、日ごろの練習成果を発表し、音楽文化の振興をはかります。

■開催日／10月15日（日）

■会場／大和ふれあいセンター「シトラス」

■応募資格／市内または近隣に在住、在勤、在学する方

■参加費／1,000円（1プログラムにつき）

※出演に係る費用は自己負担

■出演条件

①演奏時間は、ステージ出入り込みで15分以内

②会場までの送迎は、各自で行うこと

③参加者は、音楽祭実行委員会全体会議に必ず出席すること

④準備・運営・片付けなどの役割分担に参加すること

■申込方法／応募用紙に必要事項を記入のうえ、大和ふれあいセンター「シトラス」、真壁伝承館、大和中央公民館、農村環境改善センターのいずれかの窓口へ申し込みください（FAX可）。応募用紙は各窓口にあります。

■申込期限／6月16日（金）

■参加結果／7月上旬に本人に通知します。

■問合先／音楽祭実行委員会事務局 富岡（☎0296-70-4156）

ウエイトトレーニング講習会

ウエイトトレーニングの基礎知識と、マシンの使用方法についての講習会です。

岩瀬体育館「フスカ」

■日時／6月24日（土）

・第1回：9時40分～10時40分（受付9時30分）

・第2回：10時50分～11時50分（受付10時40分）

■申込方法／岩瀬体育館「フスカ」の窓口、または必要事項を記載のうえ、FAX（0296-75-6601）もしくはメール（sport@city.sakuragawa.lg.jp）

■日時／6月24日（土）13時10分～14時10分（受付13時）

■申込方法／真壁体育館の窓口、または必要事項を記載のうえ、FAX（0296-54-0770）またはメール（sport@city.sakuragawa.lg.jp）

■共通事項

■受講資格／高校生以上の方

■定員／各回20名（先着順）

※定員に達し次第終了

■受講料／無料

■申込期限／6月23日（金）

■その他／必要事項は住所氏名、フリガナ、生年月日、連絡先、受講希望会場、受講希望回、障がい者手帳の有無（任意）

・障がい者手帳をお持ちの場合、使用料が減額される場合があります。

■注意事項

・受付時間に遅れますと受講できませんので、ご注意ください。

・本講習会後に発行する修了証は、講習会を受講した施設のみ有効です。

■問合先／スポーツ振興課（岩瀬体育館「フスカ」内 ☎0296-75-6600）（真壁体育館 ☎0296-54-0753）

ラジオ体操講習会参加者

市では、ラジオ体操で明るい街づくりを目指しています。

今回も簡易保険加入者協会の支援を受けて、講習会を開催します。

■日時／6月25日（日）10時～11時30分

■会場／岩瀬体育館「フスカ」

■講師／

・岡本美佳氏（NHKテレビ・ラジオ体操指導者）

※写真上

・館野伶奈氏（NHKテレビ・ラジオ体操アシスタント）

※写真下



■定員／200名（先着順）

■参加費／無料

■申込方法／岩瀬体育館「フスカ」、または真壁体育館にて、直接申し込み

■申込期限／6月16日（金）

■問合先／スポーツ振興課（岩瀬体育館「フスカ」内 ☎0296-75-6600）

第1回しあわせ教室

交通安全・防犯講話

高齢者に関連する交通事故、詐欺被害が後を絶ちません。ご自分やご家族の身を守るためにも一緒に対応策を学んでみませんか。

■日時／6月30日（金）10時～11時30分

■会場／真壁福祉センター

■内容／交通講話、防犯講話

■講師／茨城県警察職員
 ■対象／市内在住で、65歳以上の方

■定員／40名（先着順）

■参加費／無料

■申込期限／6月23日（金）

■問合せ・申込先／桜川市社会福祉協議会 岩瀬本所（☎0296-76-1357）、真壁支所（☎0296-54-2361）

結婚相談会

■日時／6月11日（日）13時～17時

■会場／筑西市総合福祉センター（筑西市小林355）

■対象／独身の成人男女およびその親族

■定員／10名（予約制・先着順）

■参加費／無料

■持ち物／身分証明書

■申込期間／5月29日（月）～6月7日（水）

■問合せ・申込先／いばらきマリッジサポートセンター 県西地域活動協議会 淀縄（☎090-4623-1221）、

木村（☎090-8044-5408）

※受付時間12時～19時

講座生

パソコン情報活用講座②
 「初心者のためのパソコン基礎講座」

■日時／6月15日（木）～7月20日（木）18時30分～21時30分【毎週木曜全6回】

※7月13日・7月20日のみ18時30分～20時30分まで

■講師／小林 香葉氏（スマイルふらす教室長）

■受講料／8,000円（教材費別）

フラワーアレンジメント1day
 レッスン「苔玉作り二種類の植物を使って」

■日時／6月17日（土）9時～12時

■講師／安藤 和代氏（フラワー装飾一級技能士）

■受講料／4,000円（材料費込）

■共通事項

■定員／20名（先着順）

■申込期限／6月2日（金）

■その他／詳細は、ホームページでご確認ください。



■問合せ・申込先／筑西職業訓練協会（桜川市下泉

625-1 ☎0296-75-1254）

桜川スマイルクラブイベント参加者

クラフトワークショップ
 「花のある暮らしフラワーアレンジメント」

■日時／6月4日（日）10時～12時

■講師／稲葉 千亜紀氏

■会場／真壁体育研修センター

■定員／20名（先着順）

■参加費／非会員500円、会員無料、材料費2,000円前後

■申込方法／電話または真壁体育館にて直接申し込み

■申込期限／5月27日（土）

■問合せ・申込先／桜川スマイルクラブ事務局（☎090-6793-2016）、真壁体育館（☎0296-54-0753）

健康福祉

認知症カフェ「ほっこりカフェ」相談会

「ほっこりカフェ」とは認知症の方やそのご家族、地域の方や専門職など誰もが気軽に訪れることができる場所です。

マイナンバーカードで市役所での手続きを時短！

●オンライン申請が便利です。



政府が運営するマイナポータルサイトから、マイナンバーカードを利用して、オンラインで手続きの申請や届出を行うことができます。

■該当手続

・転入転出関係／転入予約連絡、転出届、転居予定連絡など

・子育て関係／保育施設などの利用申し込み、児童手当などの額の改定の請求および届出、妊娠の届出など

・介護関係／居宅（介護予防）サービス計画作成（変更）依頼の届出、介護保険負担割合証の再交付申請、被保険者証の再交付申請

・被災者支援関係／罹災証明書の発行申請

■注意点／別途、市役所への来庁、または添付書類の提出が必要となる手続きもあります。

■マイナポータルサイト／必要な手続きを検索して申請してください。



マイナポータルホームページ

■必要なもの／マイナンバーカード、マイナンバーカードの読み取りに対応したパソコンまたはスマートフォン、手続きによっては添付書類が必要

■問合せ先／企画課（☎58-5111-7513111代表）

※各手続の内容については、マイナポータルサイトに記載された担当課にお問い合わせください。



す。

認知症の症状や介護に関する相談も可能です。お気軽にご参加ください。

■日時／6月17日(土) 14時～15時30分

■会場／真壁伝承館

■参加費／無料

■申込方法／電話

■申込期限／6月9日(金)

■問合せ・申込先／高齢福祉課(☎0296-7314511直通)

無料相談

人権擁護委員による

全国一斉特設人権相談

全国人権擁護委員連合会では、6月1日を「人権擁護委員の日」と定め、その日を中心に全国一斉特設人権相談を実施します。

人権擁護委員は、市町村長の推薦を受け、法務大臣から委嘱された方です。

地域の皆さまからの人権相談を受け、解決のお手伝いや、人権侵犯の被害者救済、人権に関心を持ってもらえるような啓発活動を行っています。

■日時／会場

・6月2日(金) 10時～15時
大和中央公民館
・6月9日(金) 10時～15時
岩瀬福祉センター

※6月9日の13時～15時は弁護士相談ができます。相談は事前予約制です。予約は電話で、6月1日(木)から先着順で受け付けます。

■相談内容／差別、いじめ、家庭内問題、近隣トラブルなどの人権に関する問題

■電話・インターネット相談

①みんなの人権110番

☎0570-0003-110

②子どもの人権相談

☎0120-0007-110

③女性の人権ホットライン

☎0570-070-810

※いずれも平日8時30分～17時15分

④インターネット

人権相談



■問合せ・申込先／市民課
人権啓発推進室(☎58-5111-7513111代表)

行政相談

市では、行政相談委員による相談所を開設しています。

行政相談委員は、行政に關

する相談などを受け、その解決のための活動をしています。

行政サービス、各種制度の

手続きなど、困りごとや苦情、ご意見、ご要望があればお気軽に相談ください。相談は無料で、秘密は厳守されます。

■日時／6月7日(水) 13時30分～15時

■会場／真壁福祉センター

■問合せ／総務課(☎58-5111-7513111代表)

●●●●●●●●●●

就職・進路の悩みは

サポステで解決

カウンセラーとの相談、無料講座の開催、職業体験など、就職に役立つ情報を準備しています。

また、相談支援など本人に合わせた色々なサポートを実施して、就職決定のお手伝いをしています。

■日時／6月16日(金) 14時～16時

※前日までに要予約

■会場／大和中央公民館

■対象／就職・進路で悩んでいる15歳～49歳までの方、または保護者・関係者

■その他／初心者向けパソコン

桜川市高校生会で

一緒に活動しませんか？



この会は、高校生の自主的な活動により、ボランティアや豊かな市づくりなど、社会に貢献することを目的とし活動しています。

昨年度は、子ども会事業や私たちの集いの協力を行うなど、自分たちで考え、できる範囲で活動を行っています。現在、6名の会員が在籍しています。

皆さんも桜川市高校生会で一緒に活動してみませんか。

■募集期間／随時

■入会条件／市内に在住、在学の高校生、または本会の活動の目的に賛同する高校生

■年会費／無料

■活動内容／自主企画の運営、各種ボランティア活動、市内イベントへの参加、他市町村の高校生会との交流など、自分たちで決めて実施

■申込方法／農村環境改善センター「シトラス」、真壁伝承館にある募集チラシの内容を確認し、次のいずれかの方法で申し込みください。

①募集チラシ裏面の申込書に必要事項を記入のうえ、FAXまたはメールで申し込み

②市ホームページ募集フォームから申し込み



■問合せ・申込先／生涯学習課(大和ふれあいセンター)「シトラス」内 ☎0296-2016300、FAX0296-2016301、メール gakusyu-k@city.sakuragawa.lg.jp



ン講座も開催しています。

■問合せ・申込先／いばらき県西若者サポートステーション（☎0296-54-6012）

歯のなんでも電話相談

歯の衛生週間に合わせて歯のなんでも電話相談を行います。

普段、歯医者さんに聞けないことや子どもの歯の悩み、矯正、歯周病、歯みがきの仕方など、歯の悩みや質問を電話で相談できます。

相談は無料ですので、お気軽に

軽にお電話ください。

■日時／6月11日（日）13時～16時

■専用電話

☎029-823-7930

■相談員／茨城県保険医協会の歯科医師

■問合せ／茨城県保険医協会（☎029-823-7930）

税

自動車税は納期限までに納めましょう

自動車税（種別割）は、毎

植えてはいけない

「けし」や「大麻草」にご注意

植えてはいけない「けし」や「大麻草」は、栽培や所持が法律により禁止されています。しかし、自生している場合や、知らずに観賞用として植えていることがあります。

疑いのあるものを見つけたときは、最寄りの保健所へご連絡ください。
■問合せ／筑西保健所衛生課（☎0296-24-3913）

違法なけしや大麻草の例



年4月1日現在の所有者の方などに課税されます。納税通知書が届いたら、納期限までに納めましょう。

金融機関や郵便局、コンビニエンスストアのほか地方税お支払いサイトからクレジットカードカード納付（納期限までの利用に限る）もできます。

なお、心身に障がいのある方で一定の要件を満たす場合は、申請により自動車税を減免する制度があります。受付期間は納期限までです。ご注意ください。

■納期限／5月31日（水）

■問合せ／筑西県税事務所 収税第一課（☎0296-24-9190）

桜川市の放射線量

毎月掲載していた市の放射線量は、市ホームページで公開しています。



■問合せ／生活環境課（☎58-5111-75-3111代表）

パブリックコメント実施結果

さくらがわ地域医療センター経営強化プラン(案)

2月1日から3月3日までの間、当案への意見募集を行った結果、2名の方から4件の意見の提出がありました。これらの意見を適宜要約し、概要をまとめましたので公表します。

■意見の概要

- ・経営分析についての意見／3件
- ・病院設備についての意見／1件

■問合せ／健康推進課（☎0296-75-3159直通）

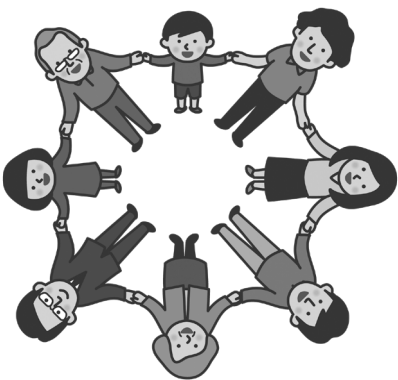
桜川市自転車活用推進計画(案)

3月3日から3月23日までの間、当案への意見募集を行った結果、2名の方から5件の意見の提出がありました。これらの意見を適宜要約し、概要をまとめましたので公表します。

■意見の概要

- ・策定業務委託についての意見／1件
- ・施策についての意見／2件
- ・計画本文についての意見／2件

■問合せ／ヤマザクラ課（☎58-5111-75-3111代表）



詳細は、市のホームページでご確認ください。

桜川市バス・巡回ワゴンの利用状況

桜川市バス「ヤマザクラGO」、巡回ワゴン「ヤマザクラGOミニ」の利用状況をお知らせします。

運行月	桜川市バス			巡回ワゴン	
	利用者数	1日平均利用者数		利用者数	1日平均利用者数
		合計	平日		
4月	6,791	275.1	129.0	226.4	200

■問合せ先／都市整備課(☎58-5111・75-3111代)

公民館 図書室情報 (5月分)

・図書を借りる際は、持ち帰りの袋やバッグをお持ちになるようお願いいたします。

真壁伝承館 真壁図書館

【推薦図書(一般)】

・江戸一新/門井慶喜
・短篇旅館/阿部暁子ほか

【推薦図書(児童)】

・木箱の蝶/敷口莉那
・二番目の悪者/庄野ナホコ
・ふしぎ町のふしぎレストラン6 ゆうらい王子の注文

／三田村信行

【読み聞かせ】読み聞かせの会

／たんぼぼ
■日時/5月27日(土) 11時
〜11時30分

■会場/真壁伝承館1階第1会議室

・紙芝居/トンボのトンちゃんかくれんぼ

・大型絵本/ふしぎなたねやさん

・大型紙芝居/ごきげんのわるいコックさん

■問合せ先

・農村環境改善センター
☎0296-75-6555

・大和中央公民館
☎0296-58-7117

・真壁伝承館 真壁図書館
☎0296-23-8525

農村環境改善センター

【読み聞かせ】朗読の会/虹

■日時/5月27日(土) 14時
〜15時

■会場/農村環境改善センター 生活実習室

・紙芝居/ひよこのろくちゃん、むくむくぽっかりほんわりこ

・絵本/ものすごくおおきなプリンのおえで、しりとり

のだいすきなおうさま
・ちやぐりんタイム/つくつてあそぼう

・りんごのまほう
／うえだしげこ

／うえだしげこ

【推薦図書(一般)】

・ハヤブサ消防団/池井戸潤

・汝、星のごとく/凧良ゆう

【推薦図書(児童)】

・すみっこのかくれんぼ
／うえだしげこ

／うえだしげこ

■会場/大和中央公民館1階 和室

・絵本/アナゴたいそう

・大型絵本/ちいさなきいり
いかさ
その他/体を動かす遊び、ゲーム

認定こども園 真壁保育園 子育て支援センター 6月の予定

日	時間	内容
1日(木)	10時30分〜	ハロー・イングリッシュ英語で遊ぼう！(要予約)
2日(金)	10時30分〜	ちよっと待って！その当たり前、本当ですか(要予約)
5日(月)	10時30分〜	ほっと！スマイル(要予約)
7日(水)	10時30分〜	「さ・く・ら・ぼ」子育てを「ゴール」から考えよう(要予約)
8日(木)	10時30分〜	「さ・く・ら・ぼ」子育てを「ゴール」から考えよう(要予約)
12日(月)	10時30分〜	「おはなしポケット」(要予約)
13日(火)	10時30分〜	「おはなしポケット」(要予約)
14日(水)	10時30分〜	「おはなしポケット」(要予約)
16日(金)	10時30分〜	「おはなしポケット」(要予約)
19日(月)	10時30分〜	「おはなしポケット」(要予約)
20日(火)	10時30分〜	「おはなしポケット」(要予約)
21日(水)	10時30分〜	「おはなしポケット」(要予約)
22日(木)	10時30分〜	「おはなしポケット」(要予約)
23日(金)	10時30分〜	「おはなしポケット」(要予約)
26日(月)	10時30分〜	「おはなしポケット」(要予約)
27日(火)	10時30分〜	「おはなしポケット」(要予約)
28日(水)	10時30分〜	「おはなしポケット」(要予約)
29日(木)	10時30分〜	「おはなしポケット」(要予約)
30日(金)	10時15分〜	「おはなしポケット」(要予約)

■会場・申込先/飯塚子育て出張ひろば(真壁町飯塚1007-3 ☎0296-48-6604)
■問合せ先/認定こども園 真壁保育園 子育て支援センター(真壁町古城45 ☎0296-5510295 開所日:月・金)

子育て支援センター 6月の予定

施設	日	時間	内容
真壁	2日(金)	10時〜	「おはなしポケット」(要予約)
	27日(火)	13時〜	「おはなしポケット」(要予約)
岩瀬	21日(水)	13時〜	「おはなしポケット」(要予約)
	23日(金)	10時〜	「おはなしポケット」(要予約)

■問合せ先/申込先/子育て支援センター(岩瀬) ☎0296-75-6144 開所日:月・金、子育て支援センター(真壁) ☎0296-75-1513 開所日:月・水・金
※桜川市社会福祉協議会ホームページにも毎月の予定が掲載されています。

