



土砂災害 ハザードマップ

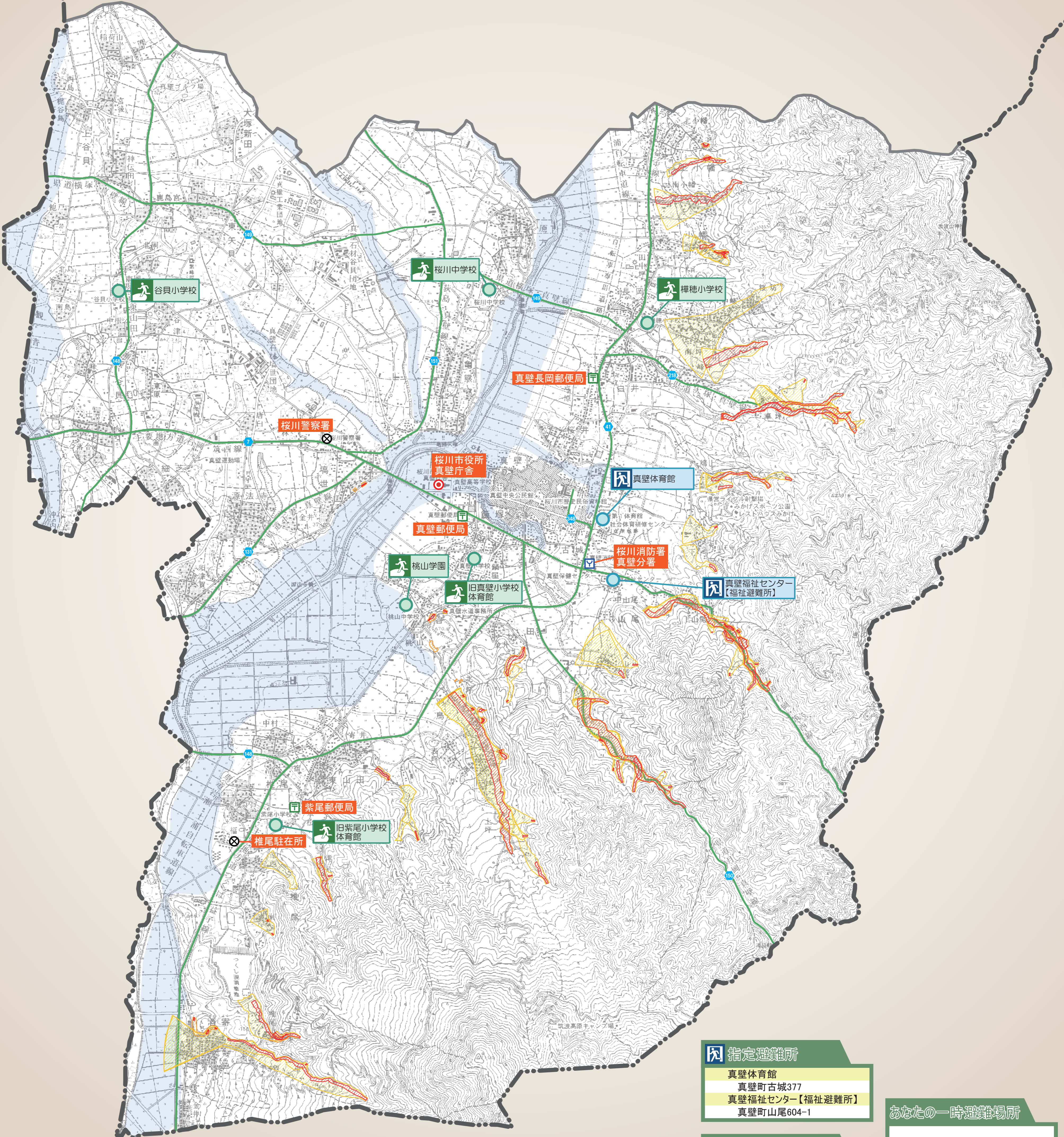
広域版  真壁地区

この土砂災害ハザードマップは、災害時の危険区域の周知を目的として作成しています。避難検討には、市ホームページ掲載の詳細地区版もご活用ください。
(記載内容が異なる場合があります。)

平成31年(2019年)3月作成



| 土砂災害警戒区域 | | 指定避難所  |
|----------------|----------------------|--|
| 急傾斜地 特別警戒区域 | 土石流 特別警戒区域 | 指定緊急避難場所  |
| 警戒区域 | 警戒区域 | 市役所 |
| 土砂災害危険箇所 | | 消防署・分署 |
| 急傾斜地崩壊危険箇所 | 昭和61年台風10号時の 氾濫範囲 | 警察署・駐在所・交番 |
| | | 郵便局 |
| | | 北関東自動車道 |
| | | 国道 |
| | | 県道 |
| | | 水戸線 |



- 指定避難所**
- 真壁体育館
 - 真壁町古城377
 - 真壁福祉センター【福祉避難所】
 - 真壁町山尾604-1

- 指定緊急避難場所**
- 旧真壁小学校体育館
 - 真壁町田25
 - 桃山学園
 - 真壁町伊佐々158
 - 旧紫尾小学校体育館
 - 真壁町椎尾1687
 - 谷貝小学校
 - 真壁町下谷貝1146-1
 - 榊穂小学校
 - 真壁町長岡437
 - 桜川中学校
 - 真壁町亀熊570

あなたの一時避難場所

- _____
- _____
- _____
- _____

自治会で決められた避難場所を記入しておきましょう。

