

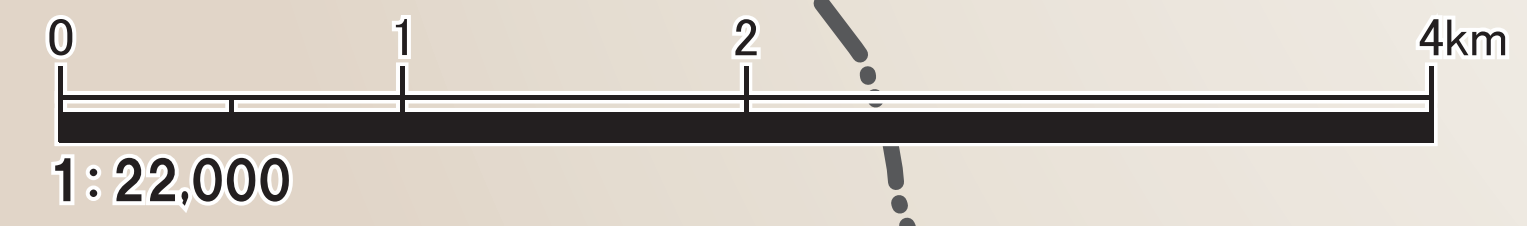
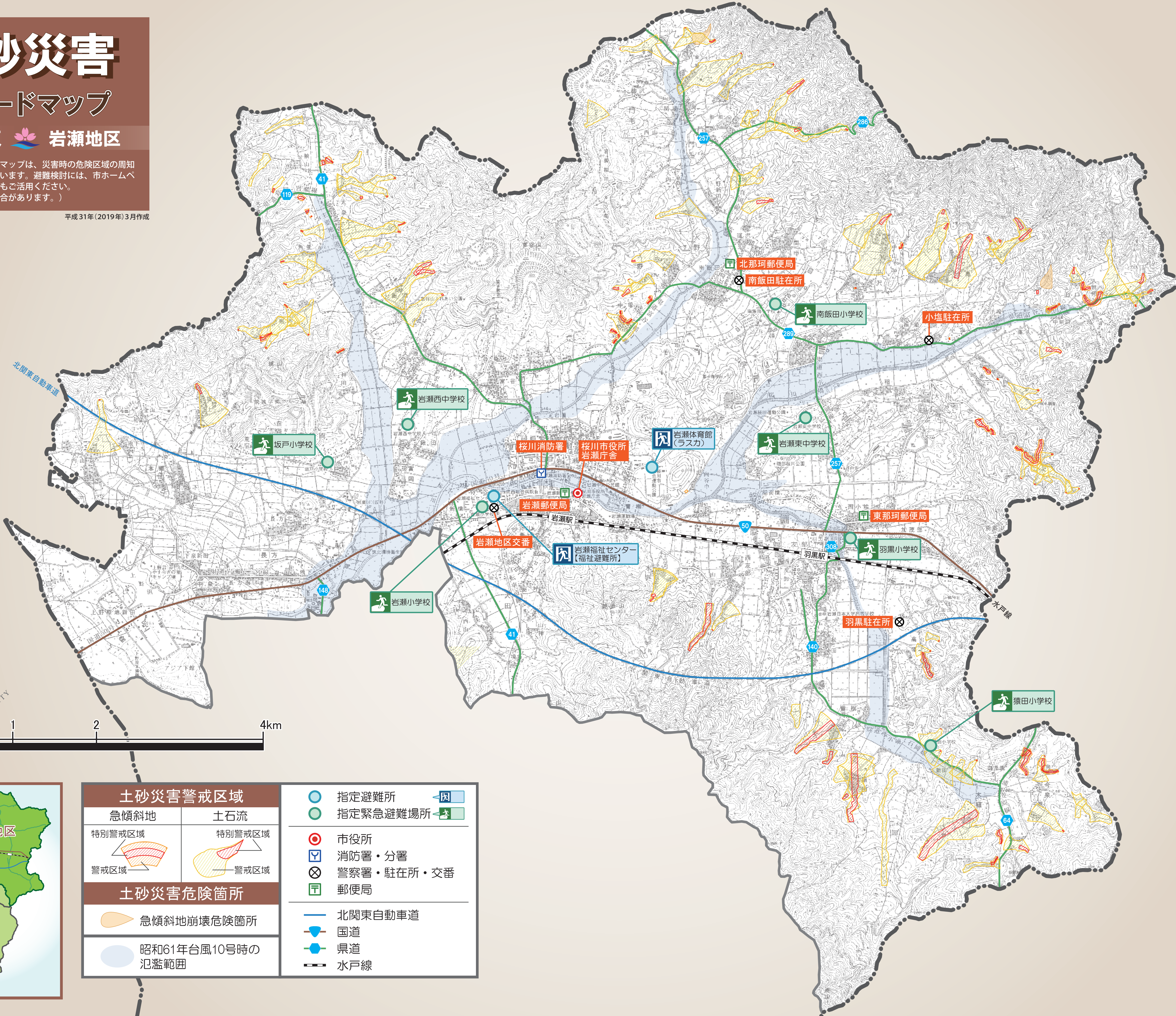
# 土砂災害

## ハザードマップ

### 広域版 岩瀬地区

この土砂災害ハザードマップは、災害時の危険区域の周知を目的として作成しています。避難検討には、市ホームページ掲載の詳細地区版も活用ください。  
(記載内容が異なる場合があります。)

平成31年(2019年)3月作成



土砂災害警戒区域		指定避難所	
急傾斜地 特別警戒区域	土石流 特別警戒区域	指定避難所	指定緊急避難場所
警戒区域	警戒区域	市役所	消防署・分署
		警察署・駐在所・交番	郵便局
土砂災害危険箇所		北関東自動車道	
急傾斜地崩壊危険箇所		国道	県道
昭和61年台風10号時の 氾濫範囲		水戸線	

- 指定避難所**
- 岩瀬体育館(ラスカ)
  - 岩瀬2685-14
  - 岩瀬福祉センター【福祉避難所】
  - 鍛田612

- 指定緊急避難場所**
- 岩瀬小学校
  - 鍛田553-5
  - 坂戸小学校
  - 西飯岡512-4
  - 南飯田小学校
  - 南飯田1-1
  - 羽黒小学校
  - 友部201
  - 猿田小学校
  - 猿田413-1
  - 岩瀬西中学校
  - 富岡535
  - 岩瀬東中学校
  - 磯部466

**あなたの一時避難場所**

- \_\_\_\_\_
- \_\_\_\_\_
- \_\_\_\_\_
- \_\_\_\_\_

自治会で決められた避難場所を記入しておきましょう。