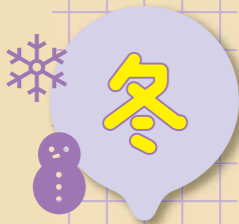




開催時期
12月22日(冬至)
(うるう年は21日)

火渉祭

ひわたりさい
☎ 0296-55-1012
MAP P27B3
燃えさかる薪の上を素足で
渉り無病息災を祈る祭り。
会場 加波山三枝神社本宮
(桜川市真壁町長岡809)



大飯祭り

おめしまつり
開催時期
12月
第2日曜
☎ 0296-55-1159
(桜川市高工観光課)
MAP P27A2
鹿島神社の氏子たちが、
お椀に高く盛られた飯を
食べ合うユニークな祭り。
会場 下泉公民館(桜川市下
泉374-3)



開催時期
2月4日~
3月3日

真壁のひなまつり

まかべのひなまつり
☎ 0296-55-1159
(桜川市高工観光課)
MAP P27C4
真壁地区の商家や民家など約
160軒にひな人形が展示される。
会場 真壁市街地ほか



雨引の里と彫刻

あまびきの里と彫刻
市内の里山や集落を舞台に開催
される、参加アーティストが主
催の彫刻展。数多くの作品を一
度に見られるチャンス！開催期
間などは公式サイトを確認。
<http://www.amabiki.org>



酒寄 みかん狩り

さかよみかんがり
開催時期
8月中旬
☎ 0296-55-1159
(桜川市高工観光課)
MAP P27B2
桜川市の夏の風物詩で
ある盆踊り大会。団体
踊りコンテストも開催
する。
会場 桜川市総合運動公園
(桜川市岩瀬2685-14)



開催時期
11月上旬~
12月上旬

いばらきストーンフェスティバル

いばらきストーンフェスティバル
開催時期
11月下旬~
11月上旬
☎ 0296-75-5458
(羽黒石材加工業協同組合)
☎ 0296-55-2535
(真壁石材協同組合)
県内産・加工品の石
材製品の展示販売や
石材加工実演・体験
ができるイベント。
会場 桜川市内または笠間市内
※詳細は茨城県石材業協同組合連合会公式サイトを確認



開催時期
10月下旬~
11月上旬



納涼大会

のうりょうたいかい
開催時期
8月中旬
☎ 0296-55-1159
(桜川市高工観光課)
MAP P27B2
五所駒瀧神社の氏子が
権現山にある富士浅間
神社に神火を奉獻する。
会場 五所駒瀧神社(→P9)



開催時期
7月23~26日

真壁祇園祭

まかべぎおんさい
開催時期
7月中旬の
土・日曜
☎ 0296-55-1159
(桜川市高工観光課)
MAP P27C4
400年続く五所駒瀧
神社の例祭。4台の山
車が真壁の町を回る。
会場 五所駒瀧神社(→P9)、
真壁市街地

四季の祭り・イベント

夏

1年を通してさまざまなお祭りや
イベントを開催。タイミングが合
えば、ぜひ足を運んでみよう！



岩瀬駅前夏祭り

いわせえきまえなつまつり
開催時期
6月中旬~
7月上旬
☎ 0296-55-1159
(桜川市高工観光課)
MAP P27A1
岩瀬駅前で開催する夏祭り。各町
内から神輿が発見し町を練り歩く。
会場 JR岩瀬駅前商店街



あじさい祭

あじさいまつり
開催時期
5月下旬~
6月上旬
☎ 0296-58-5009
(桜川市役所)
MAP P27B2
100種類5000株のアジサイが雨
引観音(雨引山楽法寺)に咲き誇る。
会場 雨引観音(雨引山楽法寺)
(→P5・8)



大和の石まつり

まほろばのいしまつり
開催時期
3月上旬~
4月中旬
☎ 0296-55-1159
(桜川市高工観光課)
MAP P27B2
桜の開花時期に合わせて市内
各地で花見を楽しめる。
※例年、開催日は毎年2月中旬に決定
会場 櫻川磯部稲村神社(→P5)ほ
か
※櫻川磯部稲村神社で無料桜ガイド
も行う



さくらマラソン大会

さくらまらそんたいかい
開催時期
3月中旬
☎ 0296-75-6600
(桜川市教育委員会スポーツ振興課)
MAP P27B2
市内外から参加できる桜川市
のマラソン大会。距離別で5
つの種目を用意。
会場 桜川市総合運動公園※ス
タート・ゴール地点(桜川市岩瀬
2685-14)



SAKURAフェスティバル

さくらふえすていばる
開催時期
4月上旬
☎ 0296-55-1159
(桜川市高工観光課)
MAP P27B2
地場産業PR、地元野菜の直売、
そばまつりなど1日で桜川市を満
喫できるお祭り。
会場 桜川市総合運動公園(桜川市岩
瀬2685-14)

桜川の 桜まつり

さくらがわのさくらまつり
開催時期
3月上旬~
4月中旬
☎ 0296-55-1159
(桜川市高工観光課)
MAP P27B2
桜の開花時期に合わせて市内
各地で花見を楽しめる。
※例年、開催日は毎年2月中旬に決定
会場 櫻川磯部稲村神社(→P5)ほ
か
※櫻川磯部稲村神社で無料桜ガイド
も行う

マダラ鬼神祭

まだらきんさい
開催時期
4月
第2日曜
☎ 0296-58-5009
(桜川市役所)
MAP P27B2
兵火で焼失した寺を再建した
といわれる鬼神に感謝を捧げ
る奇祭。
会場 雨引観音(雨引山楽法寺)
(→P5・8)



真壁の町並み

まかべのまちなみ
→ P6
蔵や門など歴史的建造物が
息づく真壁の町は、冬に
雪に包まれて真っ白に。普
段の町並みとはひと味違っ
た景色が楽しめる。



樹箕ヶ池

ますみがいけ
見頃
11月下旬~
3月下旬
☎ 0296-55-1159
(桜川市高工観光課)
MAP P27B2
樹箕ヶ池は冬になると悠々と
泳ぐ白鳥に出合えるスポット
として有名。日中は餌を探す
ため池にいないこともあるそ
うなので注意。
①桜川市友部 1829 ②JR羽黒駅
から徒歩12分 ③無料見学自由
④Pますみ公園駐車場利用14台



曜光山 月山寺

ようこうざん がつざんじ
→ P9
渦巻状に砂紋が描か
れた庭園が、モミジ
の落ち葉で真紅に染
まる。モミジの赤と
イチョウの黄色、ど
ちらも見事。
見頃
11月上旬



暁静山 薬王寺

けんせいざん やくおうじ
→ P8
樹齢400年のモミジも自生し、「も
みじ寺」ともよばれる。山門前には
二尊尊徳像が立ち、秋は紅葉に包
まれる格好のフォトスポット。
見頃
初夏



雨引観音 (雨引山楽法寺)

あまびきかんのん
(あまびきさんらくほうじ)
→ P5・8
開花期に行われる「あじ
さい祭」では、アジサイ
を池に浮かべる水中華が
名物。花の中をスイスイ
泳ぐアヒルもユニーク。
見頃
6月中旬~7月中旬



櫻川磯部稲村神社

さくらがわいそべいなむらじんじや
→ P5
山桜に包まれた絶景の花見ス
ポット。糸桜(枝垂れ桜)も美し
く、桜吹雪を動画に撮るのも◎。
芽吹き期の赤芽も必見！
見頃
4月上旬~中旬

四季折々の 美しい景色に感動！ SNS映え 絶景

季節の花や木々に彩られる
山間の寺社や湖、町並み…。
1年を通してさまざまな表情
が見られる桜川市は、フォ
トジェニックなシーンがいっ
ぱい！