



揚げたてサクサクのコロッケを食へ歩き

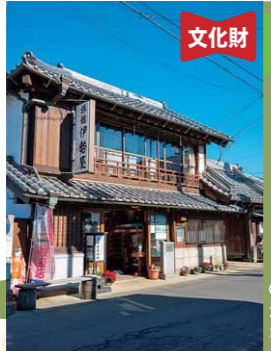
ほんのり甘い、昔ながらのコロッケ1個60円



4 宮本精肉店

みやもとせいにくてん
☎ 0296-55-0140
MAP P6 中央

昔ながらの精肉店。名物のコロッケなど、注文してから揚げたてアツアツを提供してくれる惣菜が大人気。着姿で訪れると、コロッケの無料サービスも！
①桜川市真壁町真壁198 ②高上町駐車場から徒歩4分 ③入館無料 ④歴史資料館9時～16時30分 ⑤月曜(祝日の場合は翌日) ⑥65台



文化財

伊勢屋旅館
いせやりょかん
☎ 050-3557-0193
MAP P6 中央

①桜川市真壁町真壁193 ②高上町駐車場から徒歩5分 ③素泊まり5000円～ ④食事提供(要予約)11～14時、17～21時 ⑤不定休 ⑥5台
⑦料亭から旅館業へ転換。明治期の伝統的な町家建築と蔵が残る。食事のみの利用も可



文化財

古代米やコシヒカリなどで作った珍しいお酒も揃う

村井醸造
むらいじょうぞう
MAP P6 右下
DATA →P20

①延宝年間創業と伝わる酒蔵で、お酒の試飲もOK。新ブランドの銘酒「真上(しんじょう)」がイチオシ

①白壁が美しい明治初期に建てられた酒蔵

5 西岡本店

にしおかほんてん
MAP P6 左下

良質な米と筑波山の清らかな伏流水が豊富なこの地で、天明2年(1782)に創業した酒蔵。かわいいラベルの日本酒が300mlサイズから揃うので、みやげにおすすめ。
DATA →P20



みやげに日本酒はいかが



6 高庭菓子舗

たかにわかしほ
MAP P6 右

この地に店を構えて約80年以上の歴史をもつ和菓子店。人気のカフェどらをはじめ、春は桜もち、夏は水まんじゅうなど季節ごとの和菓子も楽しみ。
DATA →P19



①こし餡を黒糖風味の生地で包んだ茶まんじゅう1個80円、つぶし餡を黄色いスポンジで包んだアルプス1個120円

3 真壁伝承館

まかべでんしょうかん
☎ 0296-23-8521
MAP P6 中央右

江戸時代の役所・真壁陣屋の跡地に建てられた施設。歴史資料館には出土品や絵図、写真などが展示され、真壁の歴史をわかりやすく解説している。
①桜川市真壁町真壁198 ②高上町駐車場から徒歩4分 ③入館無料 ④歴史資料館9時～16時30分 ⑤月曜(祝日の場合は翌日) ⑥65台

併設の図書館では地元作家のコーナーも



①歴史的な町並みに溶け込む建物

ムラカミ書店

むらかみしょてん
☎ 0296-55-3160
MAP P6 中央

①桜川市真壁町真壁198 ②高上町駐車場から徒歩4分 ③9～19時 ④不定休 ⑤なし



①真壁焼のマグカップは2000円～

藤屋履物店 (三輪家住宅)

ふじやはきものてん (みわけじゅうたく)
☎ 0296-55-1040
MAP P6 中央

①大正初期の建物で草履や下駄、雪駄など様々な履物を販売。ミニ下駄などのみやげも



江戸初に戻って着物を返却！

江戸初

えどはつ

地元の人々に愛される、手作り和菓子店



「重伝建」に選定された真壁の町並み

「重伝建」とは「重要伝統的建造物群保存地区」の略称で、建物だけではなく歴史的な町並みも非常に価値が高いと国が認めたもの。真壁は建物の種類が多様で、江戸時代から変わらない町割り大きな特徴。事前申し込みでボランティアガイドによる町並み案内も行っているの、興味のある人は参加してみよう。

ボランティアガイドの情報はコチラ



登録文化財の目印はコレ



真壁町歩きの起点！

バス 岩瀬駅
桜川市バス ヤマザクラGOで35分
下宿
車 桜川筑西IC
国道50号線、県道41号線経由
11km/20分
高上町駐車場
※ヤマザクラGOの運行は公式サイト(→P28)を参照



文化財

川島書店見世蔵
かわしましょてんみせくら
☎ 0296-55-0041
MAP P6 中央

①桜川市真壁町真壁335 ②高上町駐車場から徒歩3分 ③9～18時 ④土曜 ⑤10台

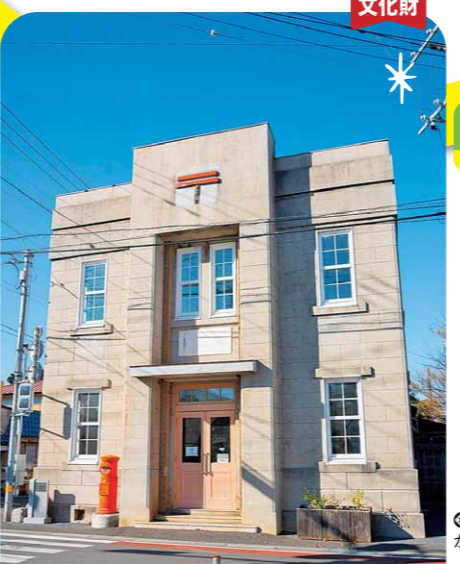
①江戸末期に建てられた見世蔵。元は生薬商で、昔の佇まいを見事に残す

洋風の木造建築がレトロモダンな町のシンボル

2 旧真壁郵便局

きゅうまかべゆうびんきょく
☎ 0296-58-5111
MAP P6 中央

昭和61年(1986)まで郵便局として使用され、現在は観光案内施設&地域のコミュニティセンターに。木造だが、石貼り風の外観など洋館風の造りがステキ。
①桜川市真壁町真壁297 ②高上町駐車場から徒歩3分 ③入館無料 ④9時30分～16時30分 ⑤年末年始 ⑥なし
⑦1階は郵便局の窓口が残されている



登録文化財 が102棟！

真壁ぷらり町歩き♪

江戸期や明治期に建てられた100年を越す建物が多く、風情ある真壁の町並みは、そぞろ歩くだけでタイムスリップしたような気分。フォトスポットも多く、和装姿で散歩すればさらに楽しい！

おすすめモデルコース



着物に着替えて散歩へ出発！

Start!

高上町駐車場

①約20分で着付完了！記念写真も撮ってくれる



1 江戸初

えどはつ

☎ 0296-55-0361
MAP P6 中央右

創業100年を超える老舗呉服店。キュートな着物や帯、バッグから草履、髪飾りまで着物一式をレンタルできる。和装レンタルは男女問わず人気！
①桜川市真壁町真壁376 ②高上町駐車場から徒歩5分 ③着物レンタル4400円(要事前予約) ④10～18時 ⑤水曜(祝日の場合は営業) ⑥2台

かわいい着物や浴衣に着替えて散策スタート！



①センスのいい若旦那や女将と一緒に、似合う着物を探そう

