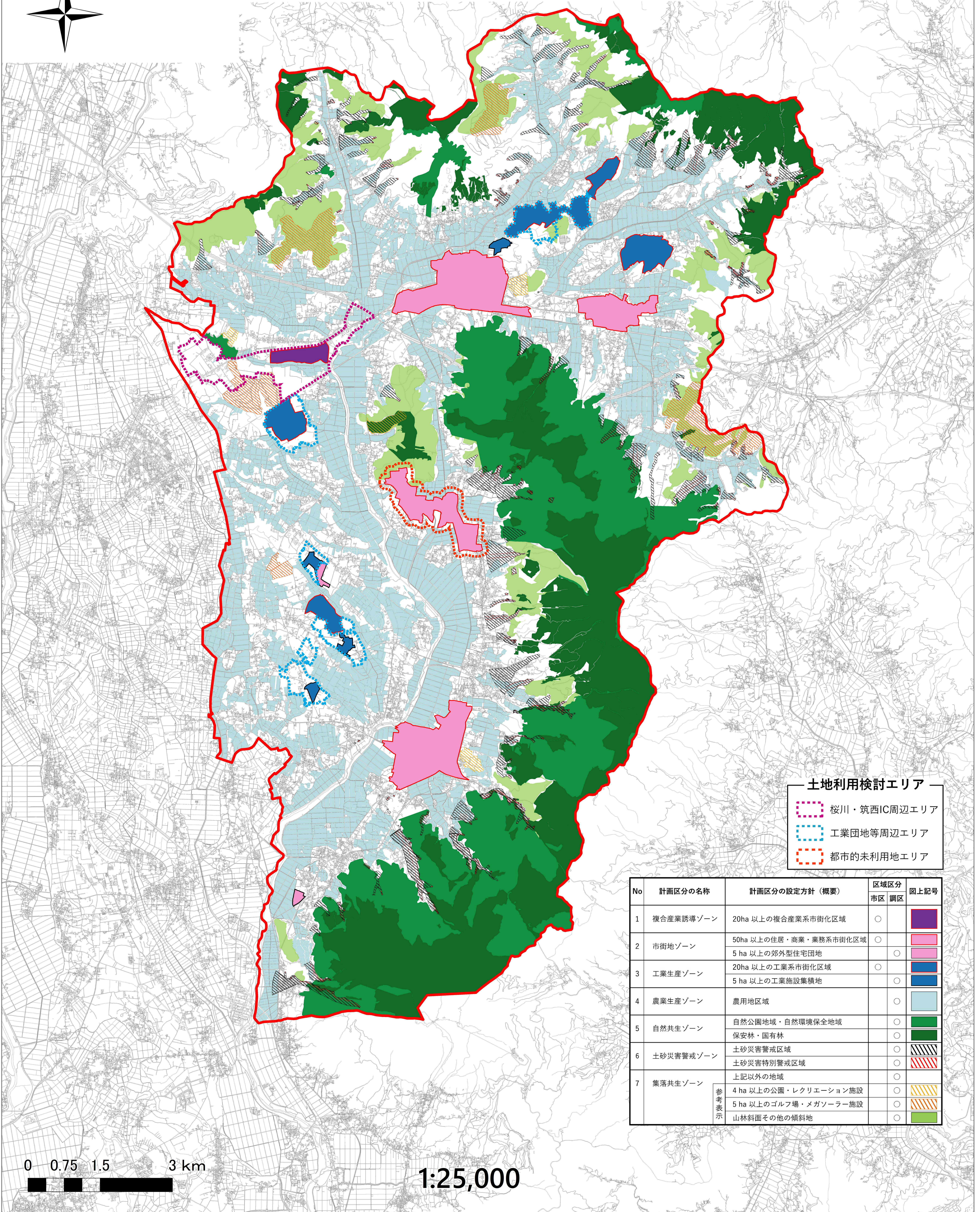
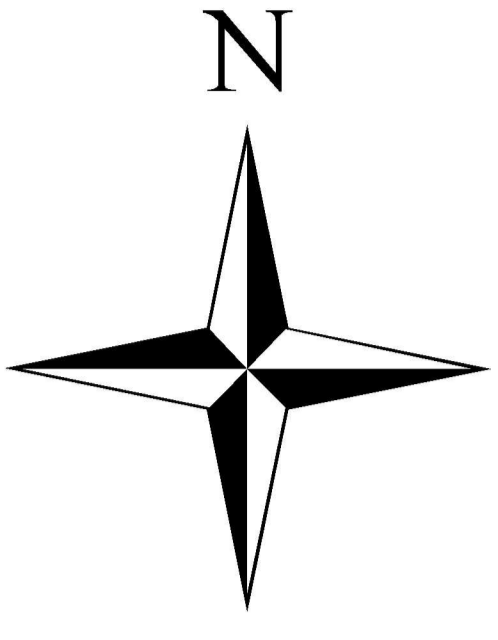


# 土地利用基本計画図



— 土地利用検討エリア —

- 桜川・筑西IC周辺エリア
- 工業団地等周辺エリア
- 都市的未利用地エリア

No	計画区分の名称	計画区分の設定方針（概要）	区域区分		図上記号
			市区	調区	
1	複合産業誘導ゾーン	20ha以上の複合産業系市街化区域	○		<span style="background-color: purple; width: 15px; height: 10px; display: inline-block;"></span>
2	市街地ゾーン	50ha以上の住居・商業・業務系市街化区域	○		<span style="background-color: pink; width: 15px; height: 10px; display: inline-block;"></span>
		5ha以上の郊外型住宅団地		○	<span style="background-color: lightpink; width: 15px; height: 10px; display: inline-block;"></span>
3	工業生産ゾーン	20ha以上の工業系市街化区域	○		<span style="background-color: blue; width: 15px; height: 10px; display: inline-block;"></span>
		5ha以上の工業施設集積地		○	<span style="background-color: darkblue; width: 15px; height: 10px; display: inline-block;"></span>
4	農業生産ゾーン	農用地区域		○	<span style="background-color: lightblue; width: 15px; height: 10px; display: inline-block;"></span>
5	自然共生ゾーン	自然公園地域・自然環境保全地域		○	<span style="background-color: green; width: 15px; height: 10px; display: inline-block;"></span>
		保安林・国有林		○	<span style="background-color: darkgreen; width: 15px; height: 10px; display: inline-block;"></span>
6	土砂災害警戒ゾーン	土砂災害警戒区域		○	<span style="background: repeating-linear-gradient(45deg, transparent, transparent 2px, black 2px, black 4px); width: 15px; height: 10px; display: inline-block;"></span>
		土砂災害特別警戒区域		○	<span style="background: repeating-linear-gradient(-45deg, transparent, transparent 2px, black 2px, black 4px); width: 15px; height: 10px; display: inline-block;"></span>
7	集落共生ゾーン	上記以外の地域		○	<span style="background-color: white; width: 15px; height: 10px; display: inline-block;"></span>
		参考表示 4ha以上の公園・レクリエーション施設		○	<span style="background: repeating-linear-gradient(45deg, transparent, transparent 2px, orange 2px, orange 4px); width: 15px; height: 10px; display: inline-block;"></span>
		5ha以上のゴルフ場・メガソーラー施設		○	<span style="background: repeating-linear-gradient(-45deg, transparent, transparent 2px, orange 2px, orange 4px); width: 15px; height: 10px; display: inline-block;"></span>
		山林斜面その他の傾斜地		○	<span style="background-color: lightgreen; width: 15px; height: 10px; display: inline-block;"></span>

0 0.75 1.5 3 km

1:25,000