

桜川市 観光スポット

とみやかんのん せむいざん おやまし 富谷観音 (施無畏山小山寺)

1465年に建立された
国指定の重要文化財の
三重の塔を見ることが出来ます。
桜川市富谷2190
☎ 44台・大型2台 車で18分



ようこうざん がっさんじ 曙光山月山寺

美しい庭園と美術館があり、
秋には紅葉も楽しめます。
桜川市西小高1677
☎ 0296-75-2251
☎ 200台・大型10台 車で16分



さくらがわいそべいなむらじんじや 櫻川磯部稲村神社

古来より桜の名所として
知られており、徳川光圀も訪れました。
桜川市磯部779
☎ 0296-75-2838
☎ 20台 車で16分



あまびきかんのん あまびきさん らくほうじ 雨引観音 (雨引山楽法寺)

安産子育ての霊場として
広く知られる関東屈指のお寺です。
春には桜、夏にはアジサイが楽しめます。
桜川市本木1
☎ 0296-58-5009
☎ 500台・大型10台 車で20分



まかへ 真壁の町並み

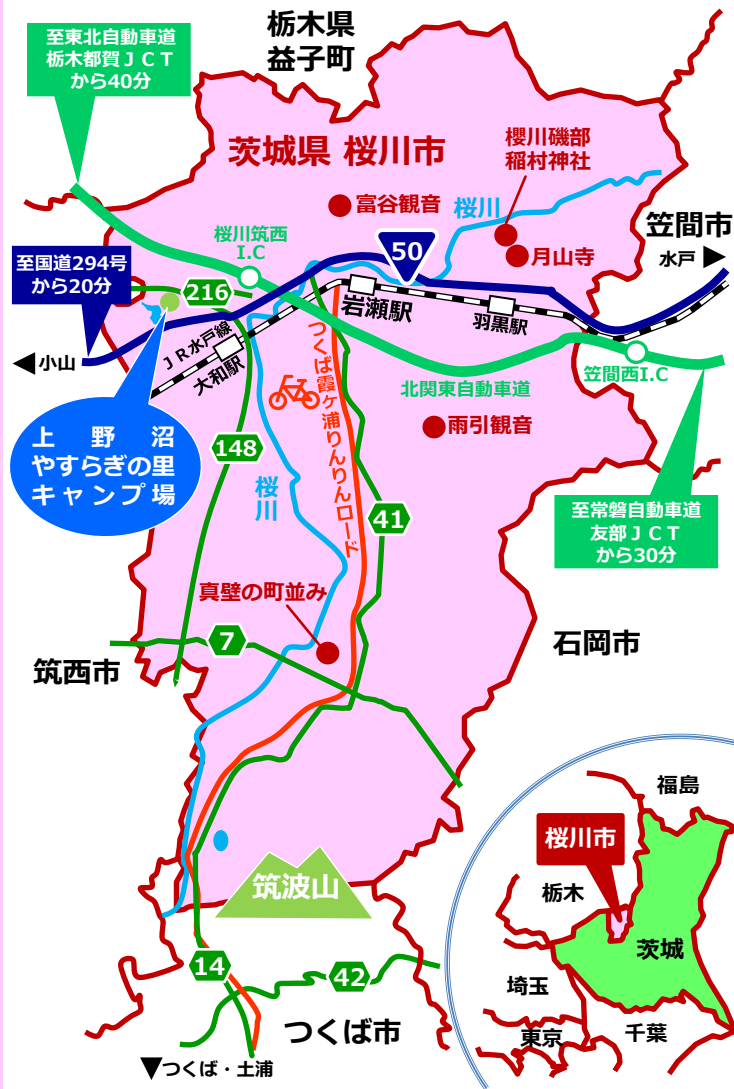
茨城県内初の
重要伝統的建造物群保存地区です。
毎年2-3月には
『真壁のひなまつり』が開催されます。
高上町駐車場
桜川市真壁町真壁297-1
☎ 65台・大型4台 車で22分



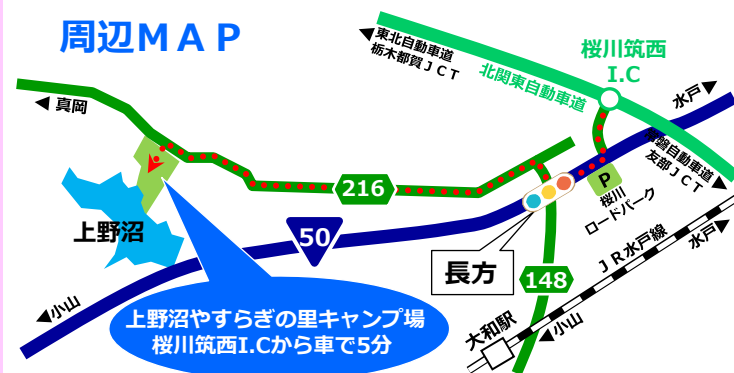
桜川市の観光情報はこちら

一桜川市の観光のお問い合わせ一
桜川市役所 商工観光課 ☎0296-55-1159

アクセスMAP



周辺MAP



茨城県 桜川市 上野沼やすらぎの里 キャンプ場

自然豊かな湖畔のオートキャンプ場です



一お申込み・お問い合わせ一

上野沼やすらぎの里キャンプ場 管理事務所

電話&FAX 0296-76-0952

〒309-1226 茨城県桜川市上野原地新田48 ☎ 59台

営業時間 8時30分~17時

定休日 第1・第3水曜日 (7~8月は無休)・12/28~1/5

上野沼やすらぎの里キャンプ場MAP



ケビン 13棟
落ち着いた空間で憩いのひと時を♪



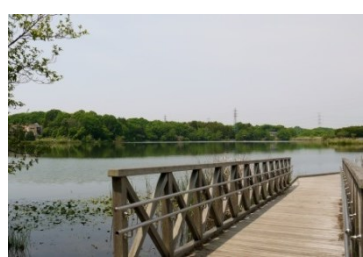
オートキャンプ場 52区画
デイキャンプも利用可♪



バーベキューハウス内 4区画
雨天でも安心！屋根の下でBBQ♪



バーベキュー広場内 17ヶ所
木漏れ日の下で癒されます♪



上野沼
2.4kmの遊歩道があります♪

施設・備品使用料

施設	単位	使用料	備考
6人用ケビン 10棟	1棟・1泊	17,000円	冷蔵庫・炊飯器・寝具・食器 トイレ・シャワー・冷暖房付
8人用ケビン 3棟	1棟・1泊	26,000円	冷蔵庫・炊飯器・寝具・食器 トイレ・シャワー・冷暖房付
ケビン追加料金	1人・1泊	1,100円	定員超過分 6人用ケビン・最大10名 8人用ケビン・最大12名
第1オートキャンプ 16区画	1台・1泊	2,200円	
第2オートキャンプ 26区画	1台・1泊	3,300円	AC電源付
第3オートキャンプ 10区画	1台・1泊	2,200円	
デイキャンプ	1人	300円	時間10:00～16:00
シャワールーム	3分	100円	24時間
バーベキュー ハウス内 4区画 (8名まで)	1区画	2,200円	鉄板・ざる・ボール 中華ペラx2・トング・火箸
バーベキュー 広場内 17ヶ所 (12名まで)	1ヶ所	2,200円	鉄板・ざる・ボール 中華ペラx2・トング・火箸
会議室	4時間未満 4時間以上	1,100円 2,200円	9:00～17:00 9:00～17:00
テニスコート 2面	1面・1時間	600円	
テニスラケット	1本・1時間	200円	
テニスボール	1個・1時間	100円	
包丁・まな板	1セット	100円	
毛布	1枚	200円	
枕	1個	100円	
電源	1箇所	500円	コード付
まき	1束	500円	炊事用
炭	1箱	1,200円	6kg

よくあるご質問

- Q 予約なしで当日行っても宿泊できますか？
A 当施設ではご利用日の原則7日前までにご予約をいただく決まりとなっておりますので、事前予約のない場合にはご利用をお断りすることがあります。
- Q ケビンにテレビ・電子レンジはありますか？
A 申し訳ありませんが設置しておりません。
- Q 食材はキャンプ場内で購入できますか？
A 食材の販売は行っておりません。
予めお客様にてご用意をお願いいたします。
近隣に直売所や車で10分程度の場所にスーパーマーケットがありますのでそちらをご利用ください。