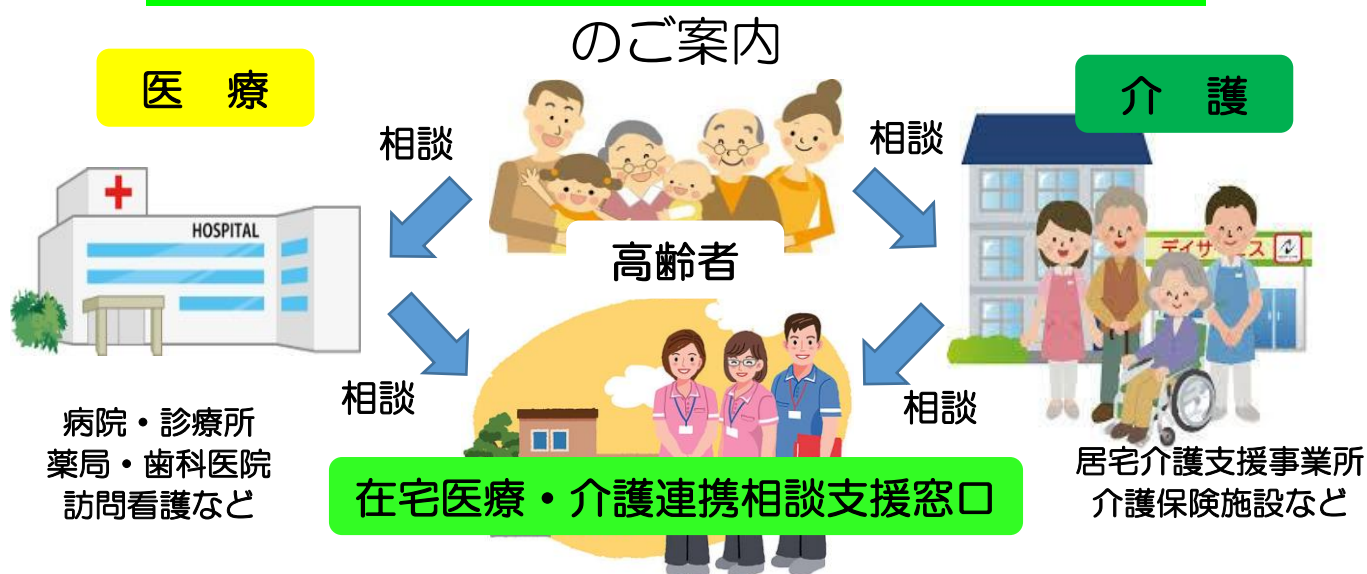


医療・介護関係者の皆様へ

桜川市 在宅医療・介護連携 相談支援の窓口



受付時間

24時間受付(休日・夜間等で担当職員が不在の時は、受付のみ行い、後日、対応になる場合があります。)

相談いただける方

桜川市にお住いの高齢者を支援している**医療・介護関係者**

相談例 (裏面をご覧ください)

連絡先

指定管理者: 医療法人 隆仁会

さくらがわ地域医療センター

患者支援センター

TEL: 0296-54-5100(代表)

FAX: 0296-54-5108

〒309-1246 茨城県桜川市高森1000

「在宅医療・介護連携相談支援窓口」は、高齢者が医療・介護が必要な状態になっても住み慣れた地域で自分らしく暮らし続けることができるよう、**医療・介護関係者の連携をサポートするための相談支援窓口**です。

高齢者本人やその家族からの相談は、従来通り、地域包括支援センター・在宅介護支援センター・ケアマネジャー・病院ソーシャルワーカー・介護事業所などにご相談ください。

「在宅医療・介護連携相談支援窓口」は、関係機関と連携するなど、適宜状況に合わせて対応します。
例えば、以下のような時にご相談ください。

相談例

1. 往診や訪問診療をしてくれる医師・歯科医師が見つからない。
2. 医療依存度の高い利用者の在宅療養には、どのような準備が必要か分からない。
3. ケアマネジャーが1人だけの職場で、退院調整の関わりに不安がある。

相談
無料

等々

～お気軽にご相談ください～

所管 桜川市保健福祉部高齢福祉課