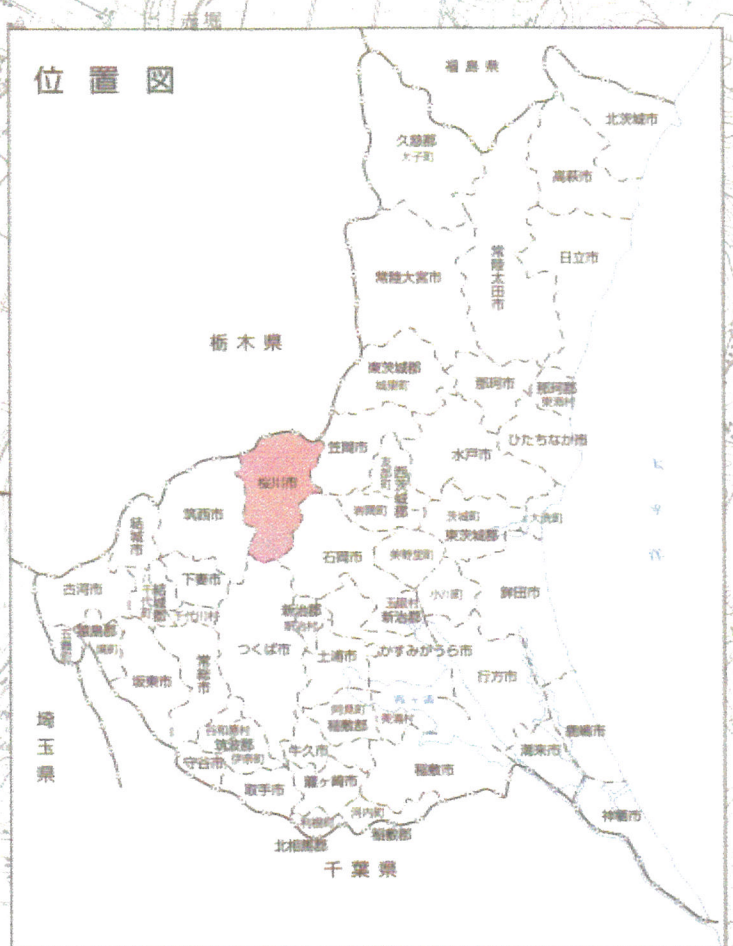
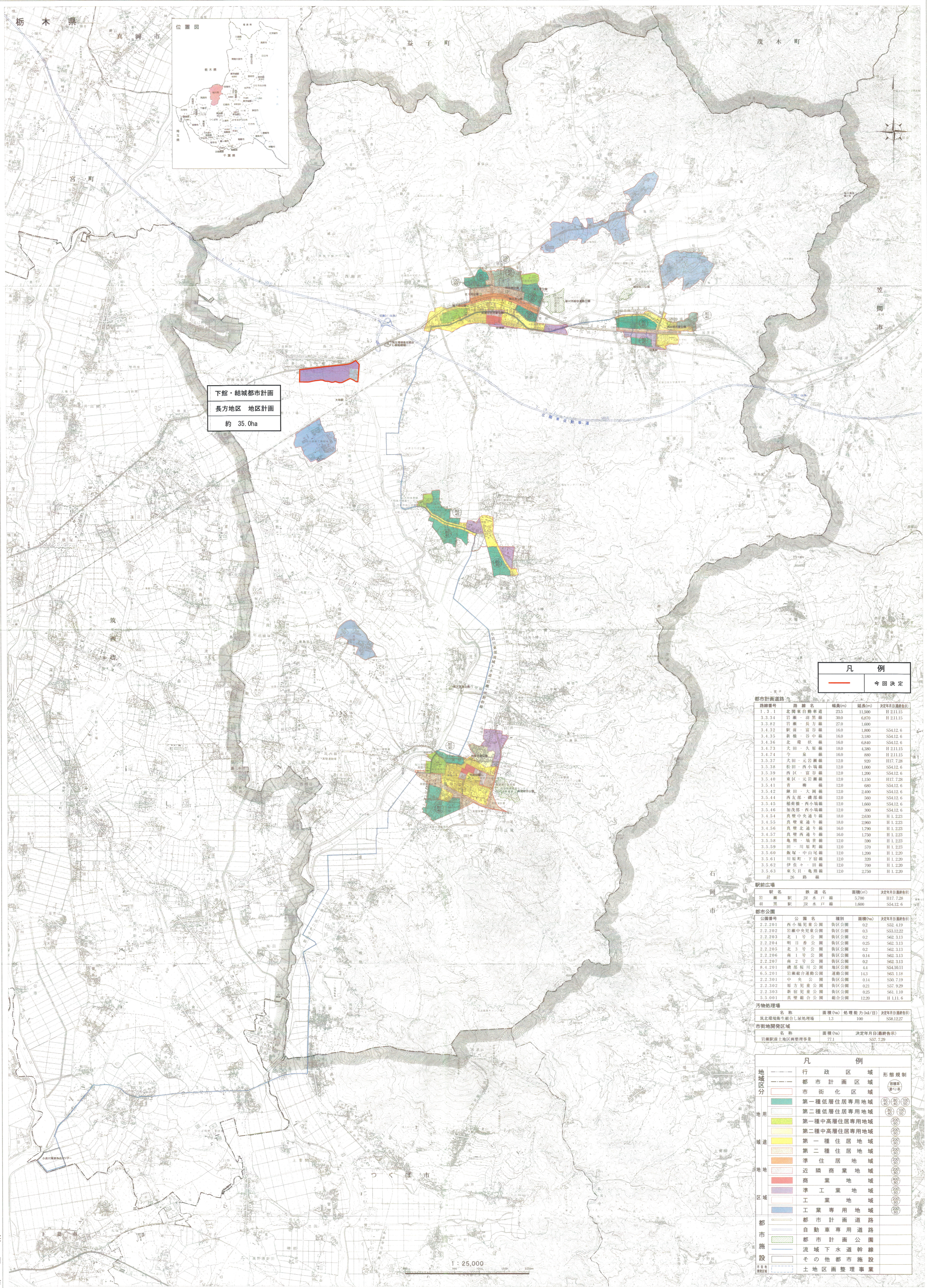


桜川市都市計画図

地区計画決定総括図

この図は、国土利用計画法に基づき、同法第15条第1項第1号の区域を指定し、その区域を指定する。 (採択年度: 平成27年度)



下館・結城都市計画
長方地区 地区計画
約 35.0ha

凡例	
—	今回決定

都市計画道路				
路線番号	路線名	幅員(m)	延長(m)	決定年月日(最終告示)
1.3.1	北南東白粉街道	235	11,500	H.21.11.15
3.3.34	岩瀬・羽黒線	300	6,870	H.21.11.15
3.3.82	岩瀬・長方線	270	1,600	
3.4.32	岩瀬・長方線	160	1,800	S54.12.6
3.4.35	岩瀬・谷中線	160	3,180	S54.12.6
3.4.36	北尾状線	160	6,840	S54.12.6
3.4.73	大田・久原線	180	4,380	H.21.11.15
3.4.74	今泉線	160	880	H.21.11.15
3.5.37	大田・元谷線	120	920	H17.7.28
3.5.38	松田・西小橋線	120	1,000	S54.12.6
3.5.39	西区・宮谷線	120	1,200	S54.12.6
3.5.40	東区・元谷線	120	1,150	H17.7.28
3.5.41	青柳線	120	680	S54.12.6
3.5.42	藤田・大塚線	120	2,400	S54.12.6
3.5.44	西友部・藤原線	120	560	S54.12.6
3.5.45	藤原西小橋線	120	1,660	S54.12.6
3.5.46	加茂部・西小橋線	120	300	S54.12.6
3.4.54	真壁中央通り線	180	2,630	H.1.2.23
3.4.55	真壁東通り線	160	2,960	H.1.2.23
3.4.56	真壁北通り線	160	1,700	H.1.2.23
3.4.57	真壁西通り線	160	1,750	H.1.2.23
3.5.58	亀郷・塙線	120	590	H.1.2.23
3.5.59	田・川原町線	120	570	H.1.2.23
3.5.60	藤原・中田線	120	1,200	H.1.2.20
3.5.61	田原町・下宿線	120	320	H.1.2.20
3.5.62	伊佐々・田原	120	700	H.1.2.20
3.5.63	東矢且・亀郷線	120	2,750	H.1.2.20
計	26	路	線	

駅前広場				
駅名	駅通名	面積(m ²)	決定年月日(最終告示)	
岩瀬	JR 水戸線	5,700	H17.7.28	
羽黒	JR 水戸線	1,600	S54.12.6	

都市公園				
公園番号	公園名	種別	面積(0a)	決定年月日(最終告示)
2.2.201	西小橋児童公園	街区公園	0.2	S52.4.19
2.2.202	岩瀬中央児童公園	街区公園	0.3	S53.12.22
2.2.203	北1号公園	街区公園	0.2	S52.3.13
2.2.204	明日香公園	街区公園	0.25	S52.3.13
2.2.205	北3号公園	街区公園	0.2	S52.3.13
2.2.206	南1号公園	街区公園	0.14	S52.3.13
2.2.207	南2号公園	街区公園	0.2	S52.3.13
8.4.201	藤原市民公園	地区公園	4.4	S54.12.11
6.5.201	岩瀬総合運動公園	運動公園	14.3	S53.1.18
2.2.301	中央公園	街区公園	0.14	S50.7.19
2.2.302	東方児童公園	街区公園	0.21	S57.9.29
2.2.303	新田児童公園	街区公園	0.25	S51.1.10
5.5.001	岩瀬総合公園	総合公園	12.30	H.13.1.6

汚物処理場				
名称	面積(0a)	処理能力(04/日)	決定年月日(最終告示)	
東北環境衛生総合処理場	1.3	100	S58.12.27	

市街地開発区域		
名称	面積(0a)	決定年月日(最終告示)
岩瀬駅前土地区画整理事業	77.1	S57.7.29

凡例	
行政区域	形態規制
都市計画区域	形態規制
市街化区域	形態規制
第一種低層住居専用地域	第一種低層住居専用
第二種低層住居専用地域	第二種低層住居専用
第一種中高層住居専用地域	第一種中高層住居専用
第二種中高層住居専用地域	第二種中高層住居専用
第一種住居地域	第一種住居
第二種住居地域	第二種住居
準住居地域	準住居
近隣商業地域	近隣商業
商業地域	商業
準工業地域	準工業
工業地域	工業
工業専用地域	工業専用
都市計画道路	都市計画道路
自動車専用道路	自動車専用
都市計画公園	都市計画公園
流域下水道幹線	流域下水道
その他都市施設	その他都市施設
土地区画整理事業	土地区画整理

1:25,000