

令和2年4月から運行開始！ 桜川市内巡回ワゴン

■問合先／企画課（☎ 58 - 5111・75 - 3111 代表）

桜川市内巡回ワゴンが、4月から運行開始します。

このワゴンは、高齢化が進み、運転免許証を返納される方が増える中、買い物など日常生活の移動手段を確保することを目的に、市の新たな公共交通機関として導入するものです。

主に、**現在桜川市バス「ヤマザクラGO」が運行していない地区を運行**します。

今回の運行は、市民の皆さまからの要望を受けて、令和2年4月から令和5年3月までの3年間を実証実験期間として実施します。導入後は利用者からのご意見を踏まえて改善し、地域への定着を図ってまいりますので、ぜひご利用ください。

なお、運行の概要は、下記のとおりです。詳しい運行内容については、3月に全戸配布する「運行ガイド」をご覧ください。

■**運行日**／平日で、ルート毎に決まった曜日を週2日運行

※年末年始（12月29日～1月3日）、お盆（8月13日～16日）は運休

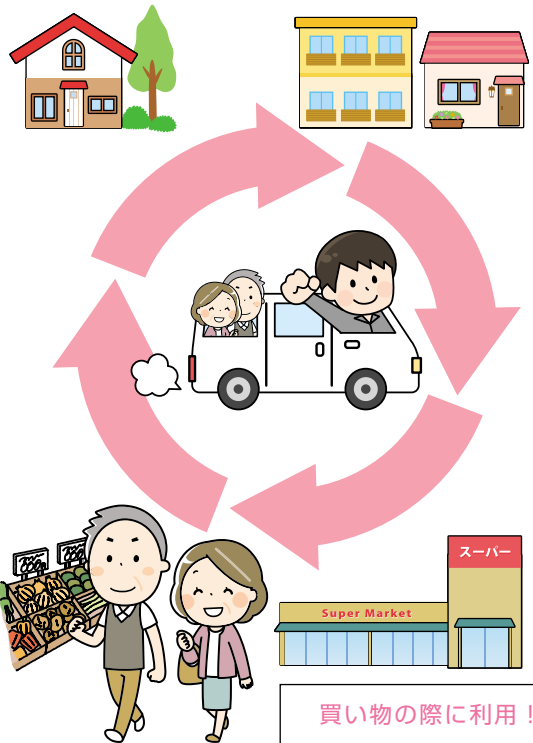
■**運賃**／1乗車100円（未就学児は無料）

■**運行事業者**／株式会社ワイズツーリスト

■**運行ルート**／全10ルート

- | | | |
|-------------|---|-----|
| ①友部・猿田ルート | ／ | 月・水 |
| ②西小埜・高幡ルート | ／ | 水・金 |
| ③平沢・山口ルート | ／ | 月・金 |
| ④南飯田・門毛ルート | ／ | 月・水 |
| ⑤富谷・大泉ルート | ／ | 月・金 |
| ⑥長方・本郷ルート | ／ | 水・金 |
| ⑦犬田・青木ルート | ／ | 火・木 |
| ⑧高久・原方ルート | ／ | 火・木 |
| ⑨上谷貝・金敷ルート | ／ | 火・木 |
| ⑩源法寺・下谷貝ルート | ／ | 火・木 |

桜川市内を巡回



買い物の際に利用！

県西糖尿病内分泌内科 クリニック

	月	火	水	木	金	土	日	
午前 8:30-12:00	○	○	○	○	○	○	○	糖尿病専門医
午後 2:30-6:00	○	○	○	○	○	○	○	内分泌代謝科専門医
平日18:00まで、土曜日13:30まで診療								TEL 0296-48-9609
筑西警察署斜め向かい								筑西市成田678

予約優先のため、電話にて予約をお願い致します。

一人暮らしに不安を感じていらっしゃる方、お気軽にご相談下さい。介護の必要な方も訪問介護等を利用されながら生活することが出来ます。

- ・物忘れが多くなった
 - ・具合が悪くなった時に心配だ
 - ・食事の支度が大変だ
 - ・退院した後の生活が不安だ
- などの心配ごとはございませんか？

社会福祉法人 緑風会
軽費老人ホーム ケアハウス
グリーンヴィラ

☎ 0296-55-1029

桜川市真壁町田1428

<https://www.facebook.com/greenvilla8/>



真壁消防署交差点からつくば方面1つめの信号を左折

