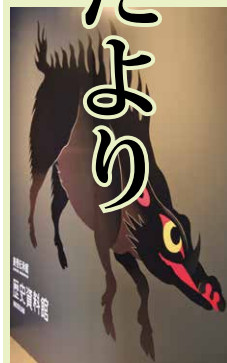


歴

史資料館だより



No.79
教育委員会生涯学習課
文化財グループ
(☎ 0296-20-6300)

発掘・復元進行中！国指定史跡 真壁城跡

平成6年に国指定史跡となった真壁城跡は、今年で25周年を迎えます。県内で戦国時代以前の中世の城跡として国の指定を受けているのは、小田城、関城、大宝城と真壁城の4つだけです。

現在の発掘調査は、三の丸と外曲輪の間にあたる中城で実施しています。中城には庭園があり、大きな池の周囲には茶室や能舞台のような建物が建てられ、迎賓館の役割を



発掘調査を行う調査員の皆さん



細部まで丁寧にられる発掘調査

持っていたようです。

昨年度までの調査で池の全体像が判明して、今年には庭園の周辺部を掘り出そうとしています。

中世のお城の中に、これほど大きな庭園が造られていた例は全国でもほとんどなく、真壁城跡への注目が再び高まる中、今年も真壁城跡の発掘調査現地説明会を行いますので、ぜひご来場ください。

今年もやります！

発掘調査現地説明会

■日時／12月7日（土）

①10時30分～②13時30分

※同内容の説明会を2回開催、荒天時は翌日に順延

■会場／真壁城跡発掘現場（真壁体育館東側）

■参加費／無料※申込不要

■その他／資料は特製クリアファイルに入れて当日配付

戦国時代の姿へ！

真壁城跡復元整備

発掘調査の終了した場所は、戦国時代の姿に復元整備しています。昨年度は南側部分の土塁や木橋、堀などの整備が完成し、最盛期の真壁城の姿が段々とよみがえってきました。

今年度は、外曲輪と中城を隔てる土塁や、その間を縫うように渡る城道と土橋の復元を予定しています。

毎年、少しずつ整備が進み、戦国時代の景観へと変わっていきます。何度も訪れて真壁城の変化を楽しんでみてはいかがでしょうか。



復元された真壁城跡南側の土塁・堀・木橋



作業スキルや社会人基礎力を鍛え、将来へ一直線！

なりたい私になるために、今から始めよう。



児童発達支援・放課後等デイサービス
TEL: 0296-71-5600
〒309-1223 茨城県桜川市鍛田 441