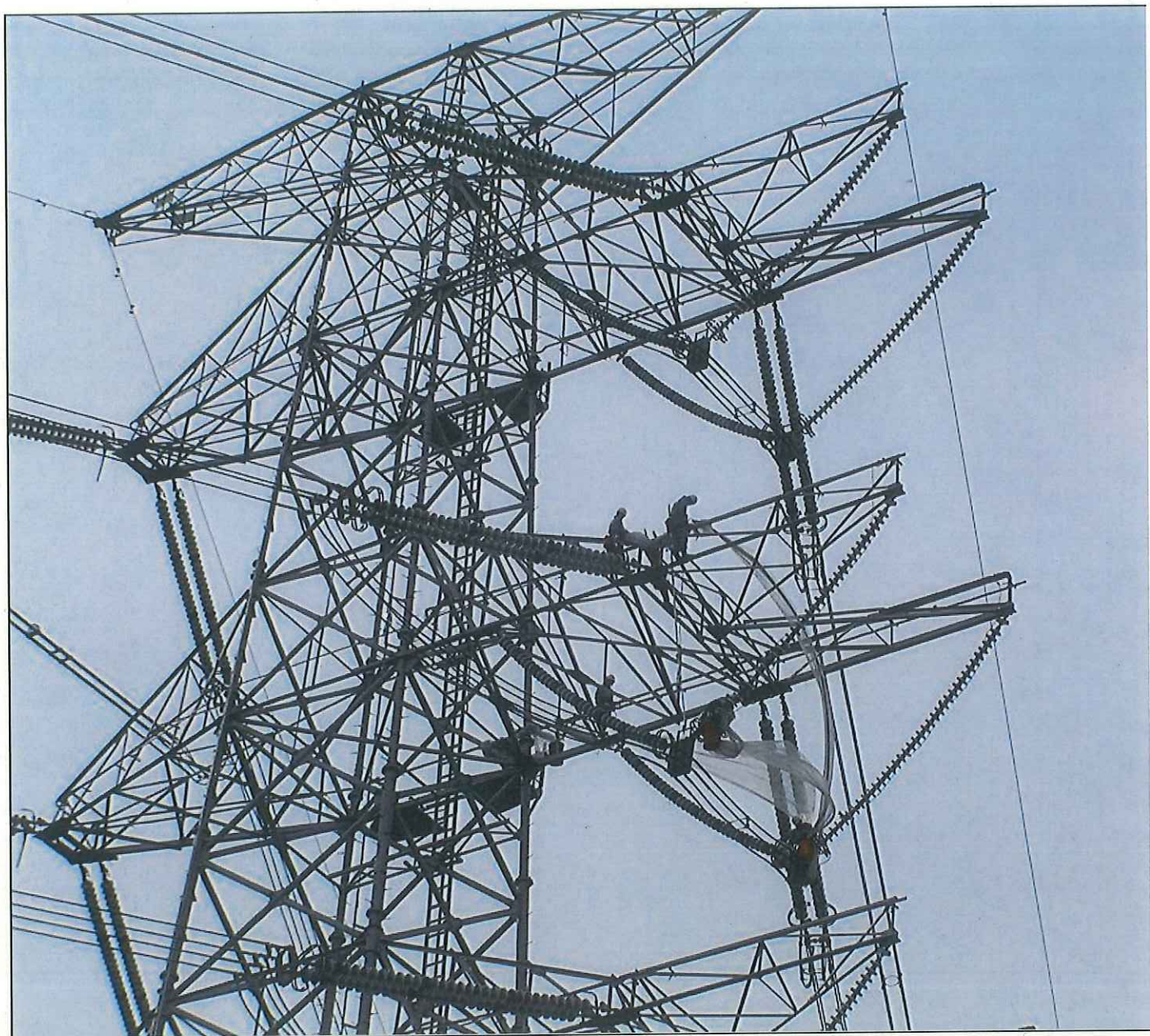


# 農事用ビニール撤去作業



- 畑や水田に敷設するビニールなどは風で飛ばないように固定をお願いします。
- 使用後のビニールなどは、放置しないようにお願いします。
- 乾燥のために広げて置く場合などにもご注意ください。
- 送電線に付着したビニールにさわると感電する恐れがありますので、さわらずにご連絡をお願いいたします。



東京電力パワーグリッド

【連絡先】

東京電力パワーグリッド株式会社

カスタマーセンター

電話0120-995-007