

桜川市の給与・定員管理等について

1 総括

(1) 人件費の状況（普通会計決算）

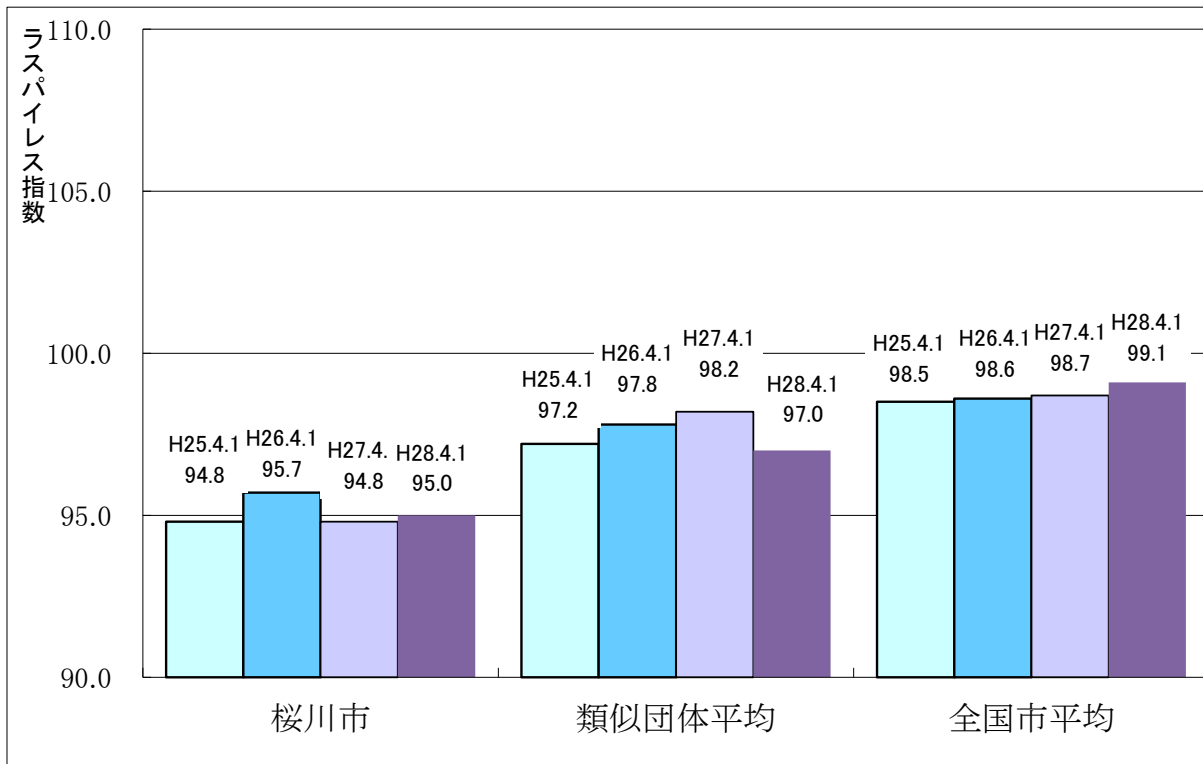
区分	住民基本台帳人口 (27年度末)	歳出額 A	実質収支	人件費 B	人件費率 B/A	(参考) 26年度の人件費率
	人	千円	千円	千円	%	%
27年度	44,042	17,436,355	1,318,087	2,740,142	15.7	17.0

(2) 職員給与費の状況（普通会計決算）

区分	職員数 A	給与費				(参考)一人当たり	(参考)類似団体平均
		給料	職員手当	期末・勤勉手当	計 B	給与費 B/A	一人当たり給与費
	人	千円	千円	千円	千円	千円	千円
27年度	337	1,232,951	110,317	473,536	1,816,804	5,391	5,644

- (注) 1 職員手当には退職手当を含みません。
 2 職員数は、平成27年4月1日現在の人数です。
 3 給与費については、任期付短時間勤務職員（再任用職員（短時間勤務））の給与費が含まれており、職員数には当該職員を含んでいない。

(3) ラスパイレス指数の状況（各年4月1日現在）



- (注) 1 ラスパイレス指数とは、全地方公共団体の一般行政職の給料月額を同一の基準で比較するため、国の職員数（構成）を用いて、学歴や経験年数の差による影響を補正し、国の行政職俸給表（一）適用職員の俸給月額を100として計算した指数。
 2 類似団体平均とは、人口規模、産業構造が類似している団体のラスパイレス指数を単純平均したものです。
 3 平成25年度は、国家公務員の時限的な（2年間）給与改定・臨時特例法による給与減額措置が無いとした場合の値です。

(3) 給与制度の総合的見直しの実施状況について

①給料表の見直し 実施

改定実施時期	平成27年4月1日
内 容	一般行政職の給料表について、国の見直し内容を踏まえ、平均2%の引き下げるとともに、激変緩和のため、3年間(平成30年3月31日まで)の経過措置(現給保障)を実施。また、他の給料表においても、一般行政職給料表との均衡を踏まえて見直しを実施した。

②その他の見直し内容

管理職員特別勤務手当及び単身赴任手当について、国と同様に見直しを実施(平成28年4月1日実施)。
--

2 職員の平均給与月額、初任給等の状況

(1) 職員の平均年齢、平均給料月額及び平均給与月額の状況(平成28年4月1日現在)

①一般行政職

区 分	平均年齢	平均給料月額	平均給与月額	平均給与月額 (国比較ベース)
桜川市	41.5 歳	296,500 円	327,626 円	314,823 円
茨城県	42.7 歳	334,377 円	416,020 円	374,794 円
国	43.6 歳	331,816 円	- 円	410,984 円
類似団体	42.4 歳	315,946 円	372,810 円	342,137 円

②技能労務職

区 分	公 務 員					民 間			参 考 A/B
	平均年齢	職員数	平均給料月額	平均給与月額(A)	平均給与月額 (国比較ベース)	対応する民間 の類似職種	平均年齢	平均給与月額 (B)	
桜川市	53.2 歳	13 人	281,100 円	289,046 円	282,992 円	-	-	-	-
うち学校給食員	51.3 歳	5 人	282,100 円	290,800 円	284,700 円	調理士	46.5 歳	243,400 円	1.19
うち用務員	53.3 歳	4 人	293,400 円	304,475 円	296,275 円	用務員	55.2 歳	199,900 円	1.52
茨城県	53.6 歳	264 人	336,903 円	387,998 円	366,042 円	-	-	-	-
国	50.4 歳	2,876 人	287,447 円	-	329,358 円	-	-	-	-
類似団体	50.3 歳	21 人	296,851 円	326,387 円	309,072 円	-	-	-	-

区 分	参 考		
	年収ベース(試算値)の比較		
	公務員(C)	民間(D)	C/D
桜川市	-	-	-
うち学校給食員	4,740,100 円	3,209,100 円	1.48
うち用務員	4,911,800 円	2,732,900 円	1.80

※ 民間データは、賃金構造基本統計調査において公表されているデータを使用しています。(平成25年～27年の3ヶ年平均)

※ 技能労務職の職種と民間の職種等の比較にあたり、年齢、業務内容、雇用形態等の点において完全に一致しているものではありません。

※ 年収ベースの「公務員(C)」及び「民間(D)」のデータは、それぞれ平均給与月額を12倍したものに、公務員においては前年度に支給された期末・勤勉手当、民間においては前年に支給された年間賞与の額を加えた試算値です。

(注) 1 「平均給料月額」とは、平成28年4月1日現在における各職種ごとの職員の基本給の平均です。

2 「平均給与月額」とは、給料月額と毎月支払われる扶養手当、住居手当、時間外勤務手当などのすべての諸手当の額を合算したものであり、地方公務員給与実態調査において明らかにされているものです。

また、「平均給与月額(国比較ベース)」は、比較のため国家公務員と同じベース(=時間外勤務手当等を除いたもの)で算出している。

(2) 職員の初任給の状況（平成28年4月1日現在）

区分	桜川市	茨城県	国	
一般行政職	大学卒	176,700 円	180,100 円	176,700 円
	高校卒	144,600 円	146,800 円	144,600 円
技能労務職	大学卒	- 円	144,400 円	- 円
	高校卒	- 円	136,000 円	- 円

(3) 職員の経験年数別・学歴別平均給料月額状況（平成28年4月1日現在）

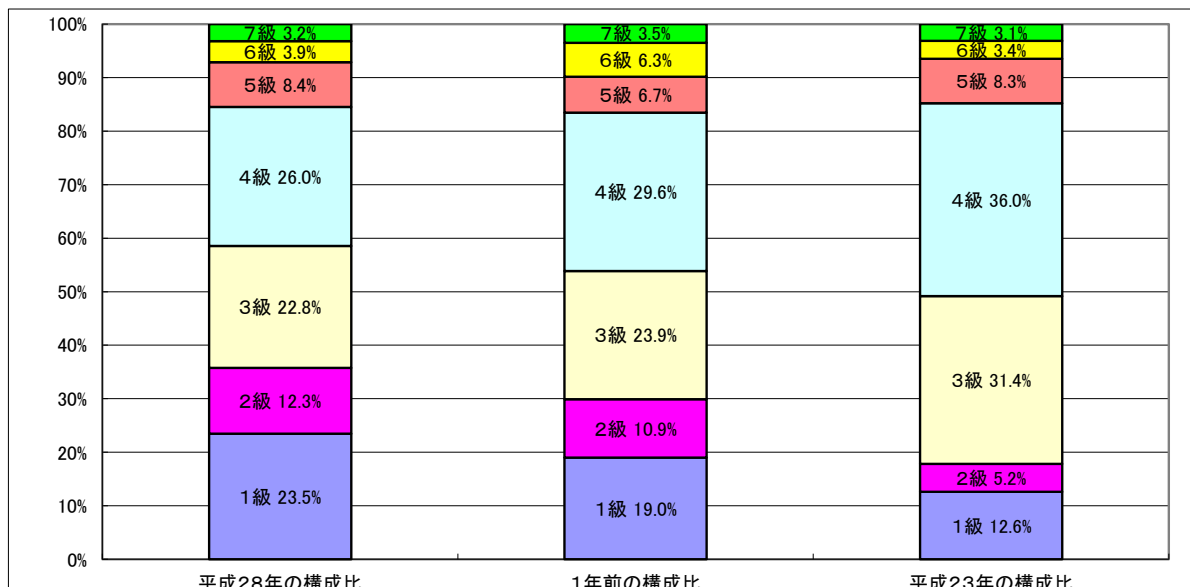
区分	経験年数10年	経験年数20年	経験年数25年	経験年数30年	
一般行政職	大学卒	249,267 円	327,000 円	367,067 円	374,000 円
	高校卒	201,200 円	300,700 円	321,800 円	366,567 円
技能労務職	高校卒	- 円	278,550 円	- 円	290,600 円
	中学卒	- 円	- 円	- 円	- 円

3 一般行政職の級別職員数等の状況

(1) 一般行政職の級別職員数及び給料表の状況（平成28年4月1日現在）

区分	標準的な職務内容	職員数	構成比	1号給の給与月額	最高号給の給与月額
7 級	部長・参事の職務	9 人	3.2 %	361,300 円	443,700 円
6 級	次長・参事補の職務	11 人	3.9 %	317,000 円	409,000 円
5 級	課長・副参事の職務	24 人	8.4 %	286,200 円	391,800 円
4 級	主査、グループ長の職務	74 人	26.0 %	259,900 円	379,800 円
3 級	主幹、副主査の職務	65 人	22.8 %	226,400 円	348,800 円
2 級	主任の職務	35 人	12.3 %	190,200 円	303,000 円
1 級	主事補、主事の職務	67 人	23.5 %	140,100 円	246,100 円

- (注) 1 桜川市の給与条例に基づく給料表の級区分による職員数です。
 2 標準的な職務内容とは、それぞれの級に該当する代表的な職務です。



(2) 昇給への勤務成績の反映状況

平成28年4月2日から平成29年4月1日 までにおける運用	桜川市		国	
	管理職員	一般職員	特定管理職員	一般職員
イ 人事評価を実施した	○	○	○	○
標準に加え、上位及ぶ下位の区分も適用			○	○
標準に加え、上位の区分も適用				
標準に加え、下位の区分も適用				
標準の区分のみ適用	○	○		
ロ 人事評価を実施しない				

4 職員の手当の状況

(1) 期末手当・勤勉手当

桜川市	茨城県	国
1人当たり平均支給額(27年度) 1,405 千円	1人当たり平均支給額(27年度) 1,754 千円	—
(27年度支給割合) 期末手当 2.60 月分 勤勉手当 1.60 月分 (1.45) 月分 (0.75) 月分	(27年度支給割合) 期末手当 2.60 月分 勤勉手当 1.60 月分 (1.45) 月分 (0.75) 月分	(27年度支給割合) 期末手当 2.60 月分 勤勉手当 1.60 月分 (1.45) 月分 (0.75) 月分
(加算措置の状況) 職制上の段階、職務の級等による 加算措置 ・役職加算 5～20%	(加算措置の状況) 職制上の段階、職務の級等による加算措置 ・役職加算 5～20% ・管理職加算 15～25%	(加算措置の状況) 職制上の段階、職務の級等による加算措置 ・役職加算 5～20% ・管理職加算 10～25%

(注) ()内は、再任用職員に係る支給割合です。

○ 勤勉手当への勤務成績の反映状況

平成28年度中における運用	桜川市		国	
	管理職員	一般職員	特定管理職員	一般職員
イ 人事評価を実施した	○	○	○	○
標準に加え、上位及ぶ下位の区分も適用	○	○	○	○
標準に加え、上位の区分も適用				
標準に加え、下位の区分も適用				
標準の区分のみ適用				
ロ 人事評価を実施しない				

(2) 退職手当（平成28年4月1日現在）

桜川市			国		
(支給率)	自己都合	勸奨・定年	(支給率)	自己都合	勸奨・定年
勤続20年	20.445 月分	25.55625 月分	勤続20年	20.445 月分	25.55625 月分
勤続25年	29.145 月分	34.5825 月分	勤続25年	29.145 月分	34.5825 月分
勤続35年	41.325 月分	49.59 月分	勤続35年	41.325 月分	49.59 月分

最高限度額	49.59 月分	49.59 月分	最高限度額	49.59 月分	49.59 月分
その他の加算措置 ・定年前早期退職特例措置 (2%~20%加算) (退職時特別昇給 なし)			その他の加算措置 ・定年前早期退職特例措置 (2%~45%加算)		
1人当たり平均支給額			22,780 千円		

(注) 退職手当の1人当たり平均支給額は、前年度に退職した職員に支給された平均額です。

(3) 地域手当 (平成28年4月1日現在)

桜川市では支給していません。

(4) 特殊勤務手当 (平成28年4月1日現在)

支給実績 (27年度決算)		341 千円		
支給職員1人当たり平均支給年額 (27年度決算)		17,050 円		
職員全体に占める手当支給職員の割合 (27年度)		5.9 %		
手当の種類 (手当数)		4 種		
手当の名称	主な支給対象職員	主な支給対象業務	支給実績 (27年度決算)	左記職員に対する支給単価
市税滞納処理業務手当	収税課職員	市税滞納処理業務	260,000 千円	月額 2,000円
保健業務手当	健康推進課保健師	保健施設地区活動業務	81,000 千円	月額 1,000円
感染症防疫作業手当	感染症等の救護従事職員	感染症の病原体の付着した物件の処理作業・家畜に対する防疫作業	千円	日額 1,000円
福祉業務手当	社会福祉業務従事職員	行路病死体等処理業務	千円	1件 3,000円

(5) 時間外勤務手当

支給実績 (27年度決算)	15,155 千円
職員1人当たり平均支給年額 (27年度決算)	60 千円
支給実績 (26年度決算)	25,874 千円
職員1人当たり平均支給年額 (26年度決算)	107 千円

(6) その他の手当 (平成28年4月1日現在)

手当名	内容及び支給単価	国の制度との異同	国の制度と異なる内容	支給実績 (27年度決算)	支給職員1人当たり 平均支給年額 (27年度決算)
扶養手当	配偶者 13,000円 配偶者以外 6,500円 16歳から22歳までの子 5,000円加算	同じ	—	30,496 千円	222,599 円
住居手当	・借家 (限度額27,000円) (家賃-23,000円) ÷ 2 +11,000円	同じ	—	8,839 千円	315,679 円
通勤手当	自動車等交通用具利用 通勤距離2km以上 2,000円~24,500円	同じ	—	21,184 千円	72,054 円
管理職手当	部長 月額 64,000円 次長 月額 53,000円 課長 月額 43,000円 グループ長 月額 23,000円	異なる	定額支給	31,217 千円	315,323 円
宿日直手当	日直 4,200円	同じ	—	3,082 千円	- 円
休日勤務手当	1時間当たりの単価 ×勤務時間数	異なる	1時間当たりの単価 算出方法	3 千円	333 円

5 特別職の報酬等の状況（平成28年4月1日現在）

区 分		給 料 月 額 等		
給料	市 長	834,000	円	(参考)類似団体における最高/最低額 980,000 円 / 437,500 円
	副 市 長	644,000	円	794,000 円 / 512,000 円
報酬	議 長	334,000	円	528,000 円 / 304,000 円
	副 議 長	306,000	円	449,000 円 / 264,000 円
	議 員	293,000	円	420,000 円 / 250,000 円
期末手当	市 長	(27年度支給割合) 2. 95月分 役職加算 20%		
	副 市 長	(27年度支給割合) 3. 15月分 役職加算 20%		
	議 長 副 議 長 議 員	(27年度支給割合) 3. 15月分 役職加算 20%		
退職手当	市 長	(算定方式) 給料月額×550/100×在職年数	(1期の手当額) 18,348,000円	(支給時期) 任期ごと
	副 市 長	給料月額×310/100×在職年数	7,985,600円	任期ごと
	備 考			

(注) 1 退職手当の「1期の手当額」は、4月1日現在の給料月額及び支給率に基づき、1期（4年＝48月）勤めた場合における退職手当の見込額です。

6 職員数の状況

(1) 部門別職員数の状況と主な増減理由

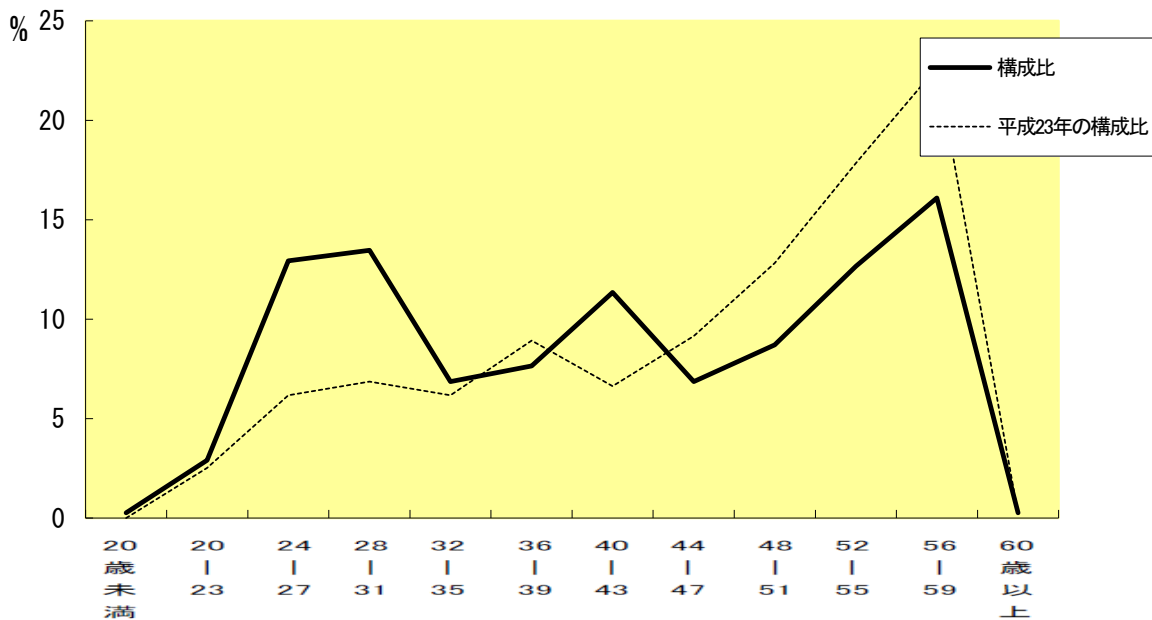
(平成28年4月1日現在)

部 門	区 分	職 員 数		対前年 増減数	主 な 増 減 理 由	
		平成28年	平成27年			
普通会計部門	一般行政部門	議会	5	5	0	新規事業に伴う増員
		総務	102	99	3	
		税務	25	25	0	
		農林水産	24	26	△ 2	
		商工	8	8	0	
		土木	26	26	0	
		民生	74	68	6	
		衛生	21	20	1	
	計	285	277	8	〈参考〉 人口1万人当たり職員数 64.71 人 (類似団体の人口1万人当たり職員数 63.54人)	
	教育部門	50	60	△ 10	幼稚園閉園に伴う減員	
消防部門	—	—	—			
小 計	335	337	△ 2	〈参考〉 人口1万人当たり職員数 76.06 人 (類似団体の人口1万人当たり職員数 83.38人)		
会計部門 公営企業等	水道	11	11	0		
	下水道	9	9	0		
	その他	23	24	△ 1		
	小 計	43	44	△ 1		
合 計		378	381	△ 3	〈参考〉 人口1万人当たり職員数 85.83 人	
		[515]	[515]	[0]		

(注) 1 職員数は一般職に属する職員数であり、教育長を含みます。

2 []内は、条例定数の合計です。

(2) 年齢別職員構成の状況（平成28年4月1日現在）



区分	20歳未満	20歳～23歳	24歳～27歳	28歳～31歳	32歳～35歳	36歳～39歳	40歳～43歳	44歳～47歳	48歳～51歳	52歳～55歳	56歳～59歳	60歳以上	計
職員数	1人	11人	49人	51人	26人	29人	43人	26人	33人	48人	61人	0人	378人

(3) 職員数の推移

（単位：人・％）

部門別	年度	H23年	H24年	H25年	H26年	H27年	H28年	過去5年間の増減数(率)
一般行政		304	296	288	273	277	285	△19 (△6.3%)
教育		86	80	73	65	60	50	△36 (△41.9%)
普通会計		390	376	361	338	337	335	△55 (△14.1%)
公営企業等会計		47	44	44	44	44	43	△4 (△8.5%)
総合計		437	420	405	382	381	378	△59 (△13.5%)

(注) 1 各年における定員管理調査において報告した部門別職員数です。

2 教育部門の職員数は、教育長を含みます。

7 公営企業職員の状況

(1) 水道事業

① 職員給与費の状況

ア 決算

区分	総費用 A	純損益 又は 実質収支	職員給与費 B	総費用に占める 職員給与費比率 B/A	(参考) 26年度の総費用に占 める職員給与費比率
	千円	千円	千円	%	%
27年度	924,761	12,713	65,049	7.0	8.6

区分	職員数 A	給 与 費				一人当たり 給与費 B/A	(参考) 市平均 一人当たり給与費
		給 料	職員手当	期末・勤勉手当	計 B		
27年度	人 11	千円 40,046	千円 3,811	千円 15,330	千円 59,187	千円 5,381	千円 6,190

(注) 1 職員手当には退職手当を含みません。
2 職員数は、平成28年3月31日現在の人数です。

イ 特記事項

② 職員の基本給、平均月収額及び平均年齢の状況（平成28年4月1日現在）

区 分	平均年 齢	基 本 給	平均月収額
桜川市水道事業	43.0 歳	307,652 円	448,386 円
団体平均	44.7 歳	346,797 円	514,785 円

(注) 平均月収額には、期末・勤勉手当等を含む。

③ 職員の手当の状況

ア 期末手当・勤勉手当

桜川市水道事業		桜川市普通会計	
1人当たり平均支給額（27年度） 1,394千円		1人当たり平均支給額（27年度） 1,405千円	
(27年度支給割合)		(27年度支給割合)	
期末手当 2.60 月分 (1.45) 月分	勤勉手当 1.60 月分 (0.75) 月分	期末手当 2.60 月分 (1.45) 月分	勤勉手当 1.60 月分 (0.75) 月分
(加算措置の状況)		(加算措置の状況)	
職制上の段階、職務の級等による加算措置 ・役職加算 5～20%		職制上の段階、職務の級等による加算措置 ・役職加算 5～20%	

(注) ()内は、再任用職員に係る支給割合です。

イ 退職手当（平成28年4月1日現在）

桜川市水道事業			桜川市普通会計		
(支給率)	自己都合	勸奨・定年	(支給率)	自己都合	勸奨・定年
勤続20年	20.445 月分	25.55625 月分	勤続20年	20.445 月分	25.55625 月分
勤続25年	29.145 月分	34.5825 月分	勤続25年	29.145 月分	34.5825 月分
勤続35年	41.325 月分	49.59 月分	勤続35年	41.325 月分	49.59 月分
最高限度額	49.59 月分	49.59 月分	最高限度額	49.59 月分	49.59 月分
その他の加算措置 ・定年前早期退職特例 (2%～20%加算) (退職時特別昇給 なし)			その他の加算措置 ・定年前早期退職特例 (2%～20%加算) (退職時特別昇給 なし)		
1人当たり平均支給額 23,600 千円			1人当たり平均支給額 22,780 千円		

(注) 退職手当の1人当たり平均支給額は、前年度に退職した職員に支給された平均額です。

ウ 地域手当

桜川市では支給していません。

エ 特殊勤務手当

桜川市では支給していません。

オ 時間外勤務手当

支 給 実 績（27年度決算）	402 千円
職員1人当たり平均支給年額（27年度決算）	57 千円
支 給 実 績（26年度決算）	394 千円
職員1人当たり平均支給年額（26年度決算）	49 千円

(注) 時間外勤務手当には、休日勤務手当を含みます。

カ その他の手当(平成28年4月1日現在)

手 当 名	内容及び支給単価	一般行政職 の制度 との異同	一般行政職 の制度と 異なる内容	支給実績 (27年度決算)	支給職員1人当たり 平均支給年額 (27年度決算)
扶養手当	一般行政職に同じ	同じ	-	564 千円	188,000 円
住居手当	〃	〃	-	948 千円	316,000 円
通勤手当	〃	〃	-	542 千円	67,750 円
管理職手当	〃	〃	-	1,355 千円	338,750 円