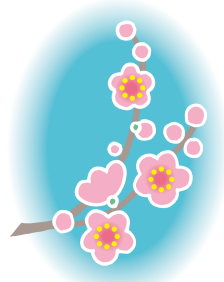


平成29年度から、胸部レントゲン検査のデジタル化に伴い、大型の検診車となります。現行の健診会場での実施が困難となるため、次の3会場のみで実施となります。

- ・岩瀬地区／岩瀬福祉センター
- ・大和地区／大和ふれあいセンター「シトラス」
- ・真壁地区／真壁福祉センター

※詳しくは、3月下旬に全戸配布を予定している「平成29年度健康カレンダー」をご覧ください。

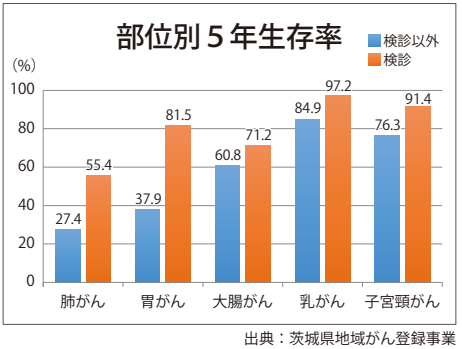
※当番医は、変更になる場合がありますので、休日の場合は各庁舎の日直、または市ホームページにて確認のうえ受診してください。



がんの動向

日本人の2人に1人ががんになり（男女の比率は、約3:2で男性のほうが高い）、3人に1人ががんで亡くなるといわれています。また、平成28年のがんの罹患数予測が、100万人を突破し、がん患者の3人に1人が、20、64歳の就労可能年齢であるといわれています。

こうしたなか、今、注目されている働く世代のがん対策として、検診が必要です。



ずっと健康でいるために：
年一度の健診でカラダのメンテナンスをしよう！

がん検診の重要性

がん検診のメリットは、早期発見により、生存率が格段に高まることです。

グラフは、「検診で発見されたがん」と「自覚症状など検診以外で発見されたがん」の両者の5年間の生存率の差を示したものです。

検診で発見されたがんは、高い生存率を示している、特に、肺と胃は2倍以上もの差があります。この差こそが、がん検診の一番のメリットです。だからこそ、毎年のがん検診を受診する必要があります。

健診・検診名		対象年齢など
ミニドック	胃がん	40歳以上の方
	大腸がん	
	結核・肺がん	50歳以上男性
	肝炎(B・C型)ウイルス検査	
レディース検診	前立腺がん	40～75歳未満の国民健康保険加入者(社会保険の方は各医療保険者へ問い合わせください。)
	特定健診	75歳以上の方
	後期高齢者健診	20～39歳の方
若年者健診	子宮頸がん	20歳以上 <検査内容> 子宮頸部細胞診
	乳がん	30～39歳 <検査内容> 超音波(エコー)検診
		<検査内容> 奇数年齢の方：超音波(エコー)検診 偶数年齢の方：マンモグラフィ

※全ての健診・検診の、対象年齢は平成30年3月31日基準です。

・ミニドック・住民健診の通知は、岩瀬・大和地区は4月下旬、真壁地区は8月下旬に送付予定です。

・新たに健診を希望される方は、健康推進課に電話などでお申し込みください。

・子宮頸がん・乳がん検診は、コールセンターでの予約制となります。「予約検診のご案内」を4月下旬に通知します。

※詳しくは、3月下旬に全戸配布を予定している「平成29年度健康カレンダー」をご覧ください。

2月26日(日) わくわく音楽体験会

2/20(月)までにお申込み下さい。

コンドー楽器 ☎0296-22-4380 火曜定休

筑西市内 201 ※レッスン会場は「下館駅南センター(筑西市二木成1246)」

歯科 小児歯科 インプラント 床矯正

(自由診療 1歯 20万円～) (自由診療 9万円～)

歯科用CTあり(撮影料19,800円～)

やなぎだ歯科 YANAGIDA DENTAL CLINIC

■診療時間／午前9:00～12:30 午後2:30～7:00

■休診日／木曜午後・土曜午後・日曜・祝日

歯科医師 柳田佳代子 柳田充康

桜川市西飯岡539-4 坂戸小学校正門前 ☎0296-76-3700

<http://www.yanagida-dc.com>

乳幼児健診・育児相談

岩瀬・大和地区の方

4～7か月児育児相談

- ・対象／H28年10月～11月生
- ・日程／3月16日(木)
- ・会場／岩瀬福祉センター
- ・受付時間／13時～13時20分
- ・持参／母子健康手帳、送付した問診票

1歳児健診

- ・対象／H28年3月生
- ・日程／3月13日(月)
- ・会場／岩瀬福祉センター
- ・受付時間／13時～13時20分
- ・持参／母子健康手帳、送付した問診票

2歳児歯科健診

- ・対象／H26年12月～H27年

母子の健康づくり

離乳食相談

- ・対象／生後4～6か月児をもつ保護者
- ・日程／3月3日(金)
- ・会場／真壁保健センター

真壁地区の方

1歳児健診

- ・対象／H28年1月～3月生
- ・日程／3月8日(水)
- ・会場／真壁保健センター
- ・受付時間／13時～13時20分
- ・持参／母子健康手帳、送付した問診票

健康相談

総合健康相談(要予約)

保健師や栄養士が、健康上の不安・心配事について、ご相談に応じます。お気軽にご利用ください。

日程／3月9日(木)・22日(水)

会場／健康推進課(岩瀬庁舎)、真壁保健センター

受付時間／10時～11時30分

こころの健康相談(要予約)

「最近、よく眠れない」「人の視線が気になる」など、心の健康で悩んでいる方、ご相談ください。ご家族・ご近所・職場の方からの相談も受け付けています。

日程／3月6日(月)

開催時間／13時～15時

会場／岩瀬福祉センター

内容／精神保健福祉士が担当し、秘密は厳守されます。

休日応急診療医療機関

診療時間／9時～12時13時16時
受付時間／9時～11時30分13時15時30分

3月5日(日)

- ・医療機関名／延島クリニックス
- ・住所／東飯田658
- ・連絡先／☎0296-58-5058

3月12日(日)

- ・医療機関名／つくし野クリニック
- ・住所／真壁町椎尾2022
- ・連絡先／☎0296-20-7755

3月19日(日)

- ・医療機関名／大和クリニックス
- ・住所／大国玉2513-12
- ・連絡先／☎0296-58-7788

3月20日(月)

- ・医療機関名／なかはら整形外科医院
- ・住所／真壁町飯塚496-1
- ・連絡先／☎0296-23-9955

3月26日(日)

- ・医療機関名／袖山医院本院
- ・住所／西桜川1-43
- ・連絡先／☎0296-75-2019

健康ガイド Health guide

詳細は、「桜川市健康カレンダー」をご覧ください。

《問合せ先》健康推進課

☎0296-75-3159(直通)

☎58-5111・75-3111(代表)

3月分

イラスト：看護師さん

1月生

- ・日程／3月17日(金)
- ・会場／岩瀬福祉センター
- ・受付時間／13時～13時20分
- ・持参／母子健康手帳、送付した問診票、歯ブラシ、バスタオル

3歳児健診

- ・対象／H25年12月～H26年1月生
- ・日程／3月21日(火)
- ・会場／岩瀬福祉センター
- ・受付時間／13時～13時20分
- ・持参／母子健康手帳、送付した問診票、歯ブラシ、バスタオル、尿容器(採尿したもの)

受付時間／9時45分～10時

開催時間／10時～11時30分

持参／母子健康手帳、送付した問診票

定員／20名

3月5日(日)

- ・医療機関名／延島クリニックス
- ・住所／東飯田658
- ・連絡先／☎0296-58-5058

3月12日(日)

- ・医療機関名／つくし野クリニック
- ・住所／真壁町椎尾2022
- ・連絡先／☎0296-20-7755

3月19日(日)

- ・医療機関名／大和クリニックス
- ・住所／大国玉2513-12
- ・連絡先／☎0296-58-7788

3月20日(月)

- ・医療機関名／なかはら整形外科医院
- ・住所／真壁町飯塚496-1
- ・連絡先／☎0296-23-9955

3月26日(日)

- ・医療機関名／袖山医院本院
- ・住所／西桜川1-43
- ・連絡先／☎0296-75-2019

国際的に認められた“高品質”な教育を提供

ECCジュニア・BSつつみのうえ教室

2017年度新入生募集中 無料体験レッスン受付中!

2歳児～大人まで

住所：桜川市堤上407 講師：深谷尚子 ☎0120-047-321

古橋伸夫税理士事務所

～お客さまに豊かさと繁栄を～

桜川市真壁町桜井765-2

TEL 0296-54-1540

Homepage <http://www.furuhashikaikai.com>