

桜川市役所代表電話番号 ☎ 0296-58-5111・75-3111

## 桜川市の放射線量

測定日 (天気)	測定時間		
	9時	12時	15時
11/16 (晴)	0.050	0.050	0.050
11/23 (曇)	0.051	0.053	0.052
11/30 (晴)	0.051	0.051	0.050

単位：マイクロシーベルト(μSv) / 時間

## お知らせ

### 年末年始のごみの収集

年末・年始はごみが多く出る時期ですが、収集日までには家庭で管理し、指定された収集日に出すようお願いいたします。

- 可燃ごみ／12月31日(木)、平成28年1月1日(金・祝日)の収集は行いません。
- 不燃ごみ・資源ごみ／平成28年1月3日(日)の収集は、10日(日)に変更になります。
- その他／し尿汲み取り・浄化槽清掃と、処理施設(筑北環境衛生組合)は、12月29日(火)〜平成28年1月3日(日)まで休業となります。

- 測定場所／岩瀬庁舎駐車場地上1m(毎週測定)
- 測定結果／いずれも健康に害のない数値です。
- シーベルト(Sv)／人の体が放射線を受けた時の影響を表す単位
- 問合せ／環境対策課(☎58-5111・75-3111代表)
- ※保育所、幼稚園、小・中学校の測定結果は、市ホームページに掲載しています。

- 問合せ／環境対策課(☎58-5111・75-3111代表)

### 「筑西広域市町村圏事務組合」施設の年末年始の休業日

- 筑西遊湯館(☎0296-33-5151)
- 休館日／平成28年1月1日(金・祝日)
- 特別営業日／12月31日(木)10時〜18時
- 東西総合公園(☎0296-57-5631)
- 休園期間／12月31日(木)、平成28年1月1日(金・祝日)※12月29日(火)、30日(水)、平成28年1月2日(土)、3

## 市長と語ろう! 「市民の日」

市民の皆様の声を行政に反映するために、市長とお話ししてみませんか。話題はなんでも結構です。

なお、市長は職務上、急な用務が入る場合がありますので、その場合は副市長などが対応することになります。

お手数でも事前(前日)にお問い合わせください。

■日時／平成28年1月26日(火) 9時〜12時・13時〜16時

■場所／市役所 真壁庁舎

■問合せ／秘書広報課(☎58-5111・75-3111代表)

※次回／2月22日(月)は、市役所大和庁舎で、「市民の日」を開催します。

日(日)の4日間は、各当日分の電話予約受付および窓口業務を行います。(インターネット予約は休止となります。)

■環境センター(☎0296-33-3755)

■休業期間／12月31日(木)、平成28年1月1日(金・祝日)〜3日(日)

※ごみの搬入受付は12月29日(火)、30日(水)、8時30分〜16時30分までになります。

※1月中の日曜日一般ごみ受け入れは、10日(日)となります。

■きぬ聖苑(☎0296-33-6635)

■休業期間／平成28年1月1日(金・祝日)〜3日(日)※12月31日(木)は、告別式

および火葬業務のみの受付となり、通夜は受付しません。

■筑西地域職業訓練センター(☎0296-75-1254)

■休館期間／12月29日(火)〜平成28年1月3日(日)

### 年末年始の水道の使用開始・中止のご案内

12月29日(火)〜平成28年1月3日(日)は、業務を行っておりません。

水道の使用開始や中止をする場合は、12月28日(月)の午前中までに使用開始届をご提出ください。

12月28日(月)の午後以降に連絡のあったものは、平成28年1月4日(月)の作業となります。

水道の使用開始・中止の受

付および作業は、平日8時30分から17時15分までです。

■問合先／水道課（☎0296-55-3112直通）

**公選制から任命制に農業委員の選出方法が変わります**

桜川市農業委員会は、農業者の代表として選挙で選ばれた農業委員を中心に農地集積集約化、農地法などに基づく許認可事務、遊休農地対策を行っています。

今回、農業委員会法の改正に伴い、平成28年4月1日から施行される農業委員会法は、農業委員の選挙制度や議会は推薦・団体推薦による選任制度が廃止され、市町村長が議会の同意を得て任命する制度に改正されます。

改正により、選挙人名簿の調製は行わないことになり、例年12月頃に配付していた農業委員会委員選挙人名簿登載申請書は、今回から配付しません。

■問合先／桜川市農業委員会事務局（☎58-5111・75-3111代表）

**育児等生活資金貸付制度の案内**

茨城県では、育児休業・介護休業中の勤労者の生活の安定を図るため、休業中の生活資金を低利で融資しています。

■対象者／県内在住の勤労者で、現在の勤務先に1年以上勤務し、前年税込年収150万円以上で、育児（介護）休業を取得し休業終了後復職することが確かな方  
■使途／期間中に必要な生活資金

■金利／年1.5%  
（別途保証料：年0.7%）

■融資額／100万円まで  
（休業1月あたり10万円限度）

■問合先／茨城県労働政策課（☎029-301-3640）・お近くの中央労働金庫（県内）

**「いばらきプレミアム商品カタログ」で、県産品をお得にGET!!**

茨城県では常陸牛や、ほしいも・笠間焼など、6,000円相当（送料等込）の厳選された茨城の名産品が詰

まったギフトカタログ「いばらきプレミアム商品カタログ」を4,000円（税込）で販売しています。贈答用に、自分へのご褒美に、名産品をお得に手に入れるチャンスです！ぜひご利用ください。



■販売店／県内の郵便局、セイコーマート、イオンなどの店頭、公式ホームページ <http://www.ibaraki-gift.com/>（「いばらきプレミアム商品カタログ」で検索）

■掲載商品／全110商品  
■販売期限／平成28年1月31日（日）

■使用期限／平成28年2月29日（月）

■問合先／茨城県販売流通課

通課（☎029-301-3966）

**1月10日は「110番の日」です**

110番は、事件・事故にあったときや目撃したときに、警察へ緊急の通報をするための手段です。

携帯電話から110番する時は

・市外局番なしで「110」をプッシュしてください。

・携帯電話から110番すると、通報場所の位置がある程度特定されますが、近くの会社やお店、または東京電力の電柱番号や自動販売機の住所ステッカーの住所を教えてください。

聴覚・言語に障害のある方の110番は

・メール110番（携帯電話）  
／ <http://ibaraki110.jp>  
・FAX110番／#7412  
（または029-301-6110）

緊急を要さない要望・相談は

犯罪などによる被害の未然防止、そのほか皆様の安全と平穩に関する相談で、緊急を

要さない電話は、警察安全総合相談センター（#9110）または☎029-301-9110）または、桜川警察署総合相談係へおかけください。

■問合先／桜川警察署（☎0296-55-0110代表）

**健康福祉**

**ひとり親家庭などのお子さんに、入学祝品を贈呈**

ひとり親家庭などのお子さんで、平成28年度に小学校入学する方に、入学祝品（学用品）を差し上げます。

該当児童のいる家庭で、入学祝品を希望される保護者の方は、申請してください。

■対象者／ひとり親（母子・父子家庭）および両親のいない家庭の小学校新入学児童  
■必要事項／児童の氏名・性別・生年月日・保護者氏名・住所・連絡先

■申込期限／平成28年1月29日（金）

■申込先／児童福祉課（岩瀬庁舎 ☎0296-75-3156直通）、総合窓口課

(大和・真壁庁舎)

■問合先／茨城県母子寡婦福祉連合会 長島 (☎029-221-7505)

東日本大震災に伴う義援金を振り込みます

平成23年3月11日の東日本大震災で住家に被害(半壊以上)を受け、義援金の申請をした世帯に対して、平成27年度の追加配分金を12月24日(木)に指定口座へ振り込みますので、ご確認をお願いします。

■問合先／社会福祉課 (☎0296-75-3126 直通)

「児童虐待防止のための親支援」講演会開催

■日時／平成28年1月21日(木) 13時30分～15時30分(受付13時)

■場所／茨城県西生涯学習センター 2階 中講座室(筑西市野殿1371)

■対象／母子保健・福祉・保育関係者

■講師／広岡智子先生(社会福祉法人子どもの虐待防

止センター理事)

■申込方法／電話による申し込み

■申込期限／平成28年1月8日(金)

■問合せ・申込先／茨城県筑西保健所健康増進課 母子保健担当 (☎0296-24-3914)

募集

桜川市「花いっぱい運動」推進協議会 新規加入団体募集

桜川市「花いっぱい運動」推進協議会では、花と緑のまちづくりを推進するため、市内で花づくり活動をする団体を募集します。

対象団体

・市内で自主的に花づくり活動や緑化活動に取り組んでいる、または新たに予定しているボランティア団体(地区・クラブ・子ども会・女性会など)  
・地区花壇・プランター、道路沿線緑地帯等に花づくり活動を行っている団体  
※花づくり活動に対して、ほかの本市支援事業などの助

成を受けている団体は対象外

■支援内容／花苗(マリーゴールド・パンジーなど)

※苗は平成28年度配布予定

■申込方法／「入会申込書」は商工観光課(真壁庁舎)、総合窓口課(大和・岩瀬庁舎)に用意してあります。(市ホームページからもダウンロードできます。)

■申込期限／平成28年2月19日(金)

■問合先／商工観光課 (☎0296-55-1159 直通)

公益社団法人桜川市シルバー人材センター新規会員募集

■要件／市内在住の方で、原則として60歳以上の健康で働く意欲のある方

■業務内容／草刈り・草取り、植木剪定・伐採、農作業、その他軽作業など

■勤務時間／1日6時間(9時～16時※昼休み1時間)

■賃金／業務により異なる

■問合せ・申込先／桜川市シルバー人材センター真壁センター (☎55-0201)、

岩瀬支所センター(☎75-4609)、大和支所センター(☎58-7888)

就職・進路の悩みは、サポステで解決(無料)

相談支援から本人に合わせた色々なサポート実施により、就職決定のお手伝いをしています。

昨年度は、相談件数1,061件・セミナー受講者数839人の実績があり、カウンセラーとの相談、無料講座の受講、職業体験など、就職に役立つ情報もりたくさんです。

まずは出張相談会にどうぞお越しください。

■日時／平成28年1月15日(金) 14時～16時

※事前予約要

■場所／大和中央公民館 2階児童創作室

■対象／就職・進路で悩んでいる15歳～39歳までの若者または、その保護者の方など

■その他／初心者向けパソコン講座を開催しています。

■問合せ・申込先／いばらき県西若者サポートステーション (☎0296-54-

6012)

いばらき女性特派員募集

茨城県では、女性の視点を取り入れ、県民参加の開かれた広報活動を推進するため、「いばらき女性特派員」を募集します。

活動内容

・県の主要事業や施設などを取材し、その内容を広報紙で発表

・ツイッターで本県の情報を積極的に発信(週2・3回程度) など

■任期／平成28年4月上旬～平成29年3月31日までの約1年間

■謝礼／年間6万円

■募集人員／4人

応募資格

・県内在住の平成28年4月1日現在で満20歳以上の女性  
・公務員や議会の議員でない方

・取材先の要望する日時に取材できる方

・自分で自動車を運転し、取材先に移動できる方

■応募方法／「平成28年度いばらき女性特派員応募用紙」に必要事項を記入し、「女性





# 講座生募集

フラーアレンジメント  
1dayレッスンは『早い春桜を生けよう』

講師／安藤和代氏（日本フラーデザイナー協会認定講師）

実施日／平成28年1月16日（土）

時間／9時～12時

定員／20名（先着順）

受講料／4,000円（材料費込）

申込期限／平成28年1月6日（水）

問合せ・申込先／筑西地域職業訓練センター（桜川市下泉625-1 ☎0296-75-1254）

## 建築CAD（JWICA） D）受講生募集

内容／JWICAを利用して建築図面などの描き方

日時／平成28年2月15日（月）～19日（金）18時～21時（計5回）

申込方法／インターネットで当学院のホームページから、または往復ハガキにセミ

ナー名、氏名、年齢、住所、電話番号、職業を記入し郵送

定員／10人（申込者が定員を超えた場合は抽選）

申込期限／平成28年1月13日（水）必着

受講料／2,980円

問合せ・申込先／筑西産業技術専門学院 在職者訓練担当（〒308-0847 筑西市玉戸1336-54 ☎0296-24-1714）

## 無料相談

### 行政相談委員による相談

行政相談員は、皆さんからの行政に関する相談などを受け付け、その解決のための活動をしています。

毎日の暮らしのなかで困っていることや、悩んでいることなどがありましたらお気軽にご相談ください。秘密は厳守されます。

日時／平成28年1月7日（木）13時30分～15時30分

場所／岩瀬福祉センター

その他／日時は、変更になる場合がありますので、事前にご確認ください。

※今回は、平成28年2月9日

（火）大和ふれあいセンター「シトラス」（予定）

問合せ／総務課（☎58-5111-75 / 3111代表）

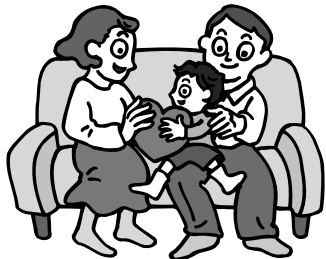
### 茨城県交通事故相談所

交通事故に遭い、損害賠償請求や示談の進め方などでお困りの方を対象に交通事故相談所を設けています。

相談時間／平日9時～12時・13時～16時45分（木曜日は休所日）

※毎月第4水曜日13時～16時は弁護士相談（要予約）

問合せ／茨城県西地方交通事故相談所（筑西合同庁舎茨城県西市民センター内 筑西市二木成615 ☎0296-24-9112）



## 真壁保育園 子育て支援センター 1月の予定

日	時間	内容
15日（金）	10時30分～	給食レシピ教えます（要予約）
20日（水）	10時30分～	楽しいお製作（要予約）
22日（金）	10時30分～	楽しいお製作（要予約）
27日（水）	10時30分～	親子体操&リズムあそび（要予約）
29日（金）	10時30分～	誕生会と身長体重測定
毎週（火）	9時30分～	出張ひろば「大和っ子」（大和中央公民館） ※12日（火）↓13日（水）に変更
毎週（木）	11時～	英語であそぼう 対象2歳児（要予約） ※21日休み
毎週（木）	13時～	育児相談（要予約）

問合せ・申込先／真壁保育園子育て支援センター（真壁町古城45）☎0296-55-0295、開所日：月～金  
※イベント開催日以外は、年齢ごとに企画遊び、親子の交流、子育て相談を行います。（9時30分～12時・13時～15時30分）

## 子育て支援センター 1月の予定

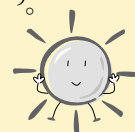
施設	日	時間	内容
岩瀬	5日（火）	9時30分～	0歳自由遊び&おしゃべり会（自由参加）
	7日（木）	10時～	英語であそぼう（要予約・定員あり）
	12日（火）	10時～	ベビーママ＆ママヨガ（要予約・定員あり）
	14日（木）	13時～	0歳自由遊び（自由参加）
	19日（火）	10時～	すつきり相談（要予約※個別）
	22日（金）	11時頃～	手足型プレート（要予約・定員あり）
	26日（火）	13時～	1月生まれのお誕生会（自由参加）
		14時～	企画遊び（要予約※定員あり）
		14時～	赤ちゃんのタッチケア（要予約・定員あり）
		14時～	助産師さん教えて？（要予約※個別・定員あり）
真壁	6日（水）	13時～	自由遊び9時30分～12時・13時～15時30分開催しています
	15日（水）	10時～	ミニ講座① ママのリメイク講座（要予約・定員あり）
	20日（水）	13時～	ミニ講座② お正月あそびを楽しもう（要予約・定員あり）

問合せ・申込先／子育て支援センター岩瀬（岩瀬福祉センター内）☎0296-75-6144、開所日：月～金、子育て支援センター真壁（真壁福祉センター隣）☎0296-55-5131、開所日：月・水・金  
※当ホームページにも毎月の予定が掲載されています。

## 公民館から

### 「読み聞かせ」のお知らせ

■内容／紙しばい・絵本を中心にした読み聞かせです。



岩瀬中央公民館	大和中央公民館	真壁伝承館
おはなしの小箱	おはなしの広場	おはなしぶんこ
朗読の会：虹	大和ひばりの会	読み聞かせの会：たんぼぼ
12月19日(土) 14時～15時	12月19日(土) 14時～15時30分	12月19日(土) 14時～14時30分
紙芝居： マッチウりの少女 絵本： へっこきよめ 3びきのこぶた ちやぐりんタイム： 岩瀬小学校読み聞かせ グループの参加	絵本： うみの100かいだてのいえ パネルシアター： だいこんさんにんじんさんごぼうさん ほか その他： みんなで楽しいクリスマス 会をしましょう	紙芝居： だんごむしのころちゃん 絵本： おおきなかぶ 3つのねがい やさいのおうさま てぶくろ その他： てあそび
会場／3階 研修室	会場／1階 和室	会場／真壁図書館
問合せ／岩瀬中央公民館 ☎0296-75-0344	問合せ／大和中央公民館 ☎0296-58-7117	問合せ／真壁伝承館 真壁図書館 ☎0296-23-8525

幼児については、保護者同伴、お子様の送迎は必ずご家族の方をお願いします。

## 1月の市営水道 漏水修理当番表



■問合せ／水道課(☎0296-55-3112直通、58-5111・75-3111代表)  
※給水装置の新設・増設・改造の工事は、市指定工事業者にお願ひしてください。

月・日・曜	岩瀬地区工事店	真壁地区工事店	大和地区工事店
1月1日(金)	深谷ポンプ工業 ☎0296-75-5441	猪野設備工業 ☎0296-55-3910	古橋商店 ☎0296-58-5222
2日(土)	㈱藤田管工 ☎0296-75-0324	㈱平井商店 ☎0296-55-0178	飯島商店 ☎0296-58-5618
3日(日)	㈱信山電機 ☎0296-75-3427	石川設備 ☎0296-55-1084	増淵商店 ☎0296-58-6294
9日(土)	㈱マルニ工業 ☎0296-75-1848	石川設備 ☎0296-55-1084	猪野設備 ☎0296-58-5461
10日(日)	伊藤設備工事 ☎0296-76-0421		
11日(月)	深谷ポンプ工業 ☎0296-75-5441		
16日(土)	㈱岩瀬双葉 ☎0296-76-1561	やぐち設備 ☎0296-55-0828	成田井戸工業 ☎0296-58-5102
17日(日)	㈱奥村工業 ☎0296-75-2449		
23日(土)	㈱信山電機 ☎0296-75-3427	㈱たばやし ☎0296-54-0435	深谷設備 ☎0296-58-5697
24日(日)	渡辺工業 ㈱ ☎0296-75-5421		
30日(土)	伊藤設備工事 ☎0296-76-0421	郡司設備 ☎0296-55-2465	古橋商店 ☎0296-58-5222
31日(日)	深谷ポンプ工業 ☎0296-75-5441		

## 市役所紹介 No.9

### 岩瀬庁舎総合窓口課

本課は、税証明の交付、市税・各使用料の納付書発行および収納、各種申請の受付などの窓口業務、収入印紙・収入証紙の販売を行っています。また、行政区との連絡調整、選挙実施の際には期日前投票所の管理、自然災害時への対応、庁舎の管理などの業務を6名で行っています。

来庁する市民の皆様の利便性を考慮し、日々業務に取り組んでいます。ご来庁の際、お困りごとがありましたら、お気軽にお声掛けください。

■問合せ／岩瀬庁舎総合窓口課(☎0296-75-3124直通)



岩瀬庁舎総合窓口課の職員