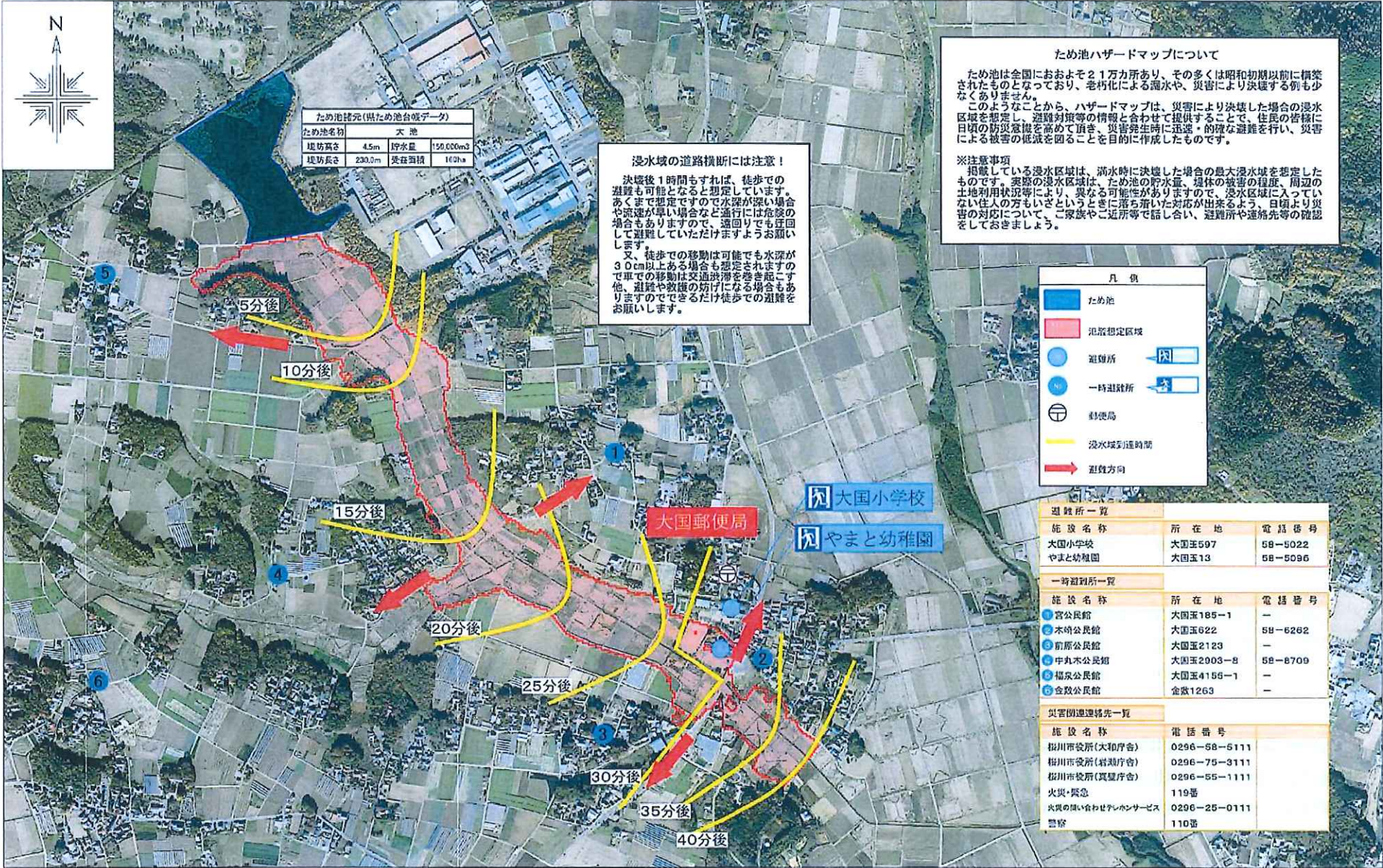


# ため池 ハザードマップ 大池



ため池名称	大池	
堤防高さ	4.5m	貯水量 150,000m <sup>3</sup>
堤防長さ	230.0m	受益面積 109ha

**浸水域の道路横断には注意!**

決壊後1時間もすれば、徒歩での避難も可能となると想定しています。あくまで想定ですので水深が深い場合や流速が早い場合など通行には危険な場合もありますので、迂回りでも迂回して避難していただけますようお願いいたします。

又、徒歩での移動は可能でも水深が30cm以上ある場合も想定されますので車の移動は交通渋滞を巻き起こす他、避難や救援の妨げになる場合もありますのでできるだけ徒歩での避難をお願いします。

**ため池ハザードマップについて**

ため池は全国におおよそ21万カ所あり、その多くは昭和初期以前に構築されたものとなっており、老朽化による漏水や、災害により決壊する例も少なくありません。

このようなことから、ハザードマップは、災害により決壊した場合の浸水域を想定し、避難対策等の情報と合わせて提供することで、住民の皆様は日頃の防災意識を高めて頂き、災害発生時に迅速・的確な避難を行い、災害による被害の低減を図ることを目的に作成したものです。

**※注意事項**

掲載している浸水域は、満水時に決壊した場合の最大浸水域を想定したものです。実際の浸水域は、ため池の貯水量、堤体の被害の程度、周辺の土地利用状況等により、異なる可能性がありますので、浸水域に入っていない住人の方もいざというときに落ち着いた対応が出来るよう、日頃より災害の対応について、ご家族やご近所等で話し合い、避難所や連絡先等の確認をしておきましょう。

- 凡例**
- ため池
  - 氾濫想定区域
  - 避難所
  - 一時避難所
  - 郵便局
  - 浸水域到達時間
  - 避難方向

避難所一覧		
施設名称	所在地	電話番号
大国小学校	大国597	58-5022
やまと幼稚園	大国513	58-5096

一時避難所一覧		
施設名称	所在地	電話番号
宮公民館	大国5185-1	-
木崎公民館	大国5622	58-6262
前原公民館	大国52123	-
中丸木公民館	大国52003-8	58-6709
福泉公民館	大国54156-1	-
金致公民館	金致1263	-

災害関連連絡先一覧	
施設名称	電話番号
松川市役所(大和庁舎)	0296-58-6111
松川市役所(岩瀬庁舎)	0296-75-3111
松川市役所(真壁庁舎)	0296-55-1111
火災・緊急	119番
火災の問い合わせセンター	0296-25-0111
警察	110番