

桜川市役所代表電話番号 ☎ 0296-58-5111・75-3111

桜川市の放射線量

測定日 (天気)	測定時間		
	9時	12時	15時
6/15 (晴)	0.052	0.052	0.052
6/22 (曇)	0.050	0.049	0.050
6/29 (曇)	0.049	0.048	0.049

単位：マイクロシーベルト(μSv) / 時間

■測定場所／岩瀬庁舎駐車場地上1m(毎週測定)
■測定結果／いずれも健康に害のない数値です。
■シーベルト(Sv)／人の体が放射線を受けた時の影響を表す単位
■問合せ／環境対策課(☎58-5111・75-3111代表)
※保育所、幼稚園、小・中学校の測定結果は、市ホームページに掲載しています。

お知らせ

真壁祇園祭まちあるきバス運行

真壁祇園祭の開催期間中、岩瀬駅から循環バスが運行します。
真壁のまちあるきを皆様楽しんでもらうためのパンフレットをご用意してありますので、ぜひご利用ください。また、バスのアンケートに

パブリックコメント

「新中核病院・桜川市立病院再編整備基本構想(案)」へのご意見を募集

新中核病院および桜川市立病院の医療機能や病床規模、整備方針などを協議している筑西・桜川地域公立病院等再編整備推進協議会では、両病院整備の指針となる基本構想(案)をとりまとめたところ

です。
この基本構想(案)について、市民の皆様のご意見を募集します。

■意見募集期間
7月29日(水)～8月17日(月)の20日間(必着)

■公表場所

市ホームページのほか、総合窓口課(岩瀬・大和・真壁庁舎)

■意見などを提出できる方

市内に在住・在勤・在学の方。市内に事務所・事業所を有する方など

■提出方法

ハガキ、封書などに「新中核病院・桜川市立病院基本構想(案)に対する意見」と書き、住所、氏名または名称、連絡先を明記し、送付または

持参してください。なお、口頭、電話でのご意見はお受けできません。

■郵送先

〒309-1293 桜川市羽田1023 桜川市市長公室企画課 病院整備推進室

FAX / 0296-58-5082

■持参先

病院整備推進室(大和庁舎3階) および総合窓口課(岩瀬・大和・真壁庁舎)

■電子メール

市ホームページ「パブリックコメント」専用メールアドレスから送信してください。

■問合せ

企画課 病院整備推進室(☎58-5111・75-3111代表)

ご協力いただいた方にはプレゼントもご用意してあります。

■日時／7月23日(木)～26日(日) 14時～23時※最終便は23時までには岩瀬駅。詳しい時刻表はパンフレットをご参照ください。

■コース／岩瀬駅↓五所駒瀧神社前(23日の渡御のときのみ)↓高上町駐車場↓岩瀬駅を繰り返し

■料金／無料※無料バスのため定員(25名)を超えた場合に乗車できない場合があります。ご了承ください。

■パンフレット設置場所／商工観光課(真壁庁舎)、総合窓口課(岩瀬・大和庁舎)、岩瀬駅

※郵送をご希望の場合は、商工観光課までお電話ください。

■問合せ／桜川市観光協会事務局(商工観光課内) ☎0296-55-1159

森林湖沼環境税を活用した山林の間伐整備を実施

市では、森林湖沼環境税を活用して、山林の間伐を推進する「森林機能緊急回復整備

事業」や平地林の整備・保全を行う「身近なみどり整備推進事業」を実施しています。

事業実施にあたっては、市町村と森林所有者などとの間で10年間の森林保全に関する協定を結ぶことが条件となっています。

近くに手入れが必要な山林などがありましたら、農林課（真壁庁舎）までご相談ください。

※森林湖沼環境税：森林や湖沼・河川などの自然環境の保全を目的に徴収している税金

■問合先／農林課農林グループ（☎ 58-5111、75-3111代表）

水道メーターの検針にご協力ください

水道メーターの検針は2か月に1度、検針員が検針を行っていただきます。検針は水道料金の算出の基本となりますので、いつでも正確に能率よく検針できるように次の点にご協力をお願いします。

- ・水道メーターが入っているメーターボックスの上には、荷物などを置かないでください。

・メーターボックス付近は庭木などで覆われないようにしてください。

・犬はメーターボックスから離れたところにつないでください。

・メーターボックスの中に泥や土が入り、メーターが埋まらないようにしてください。

■問合先／水道課（☎ 0296-55-3112直通）

関東・全国大会出場者に助成金交付

桜川市スポーツ芸術文化振興協会では、スポーツおよび芸術文化の振興を図るため、県の代表として関東大会や全国大会に出場する個人や団体に対して必要な助成金の交付や、顕著な功績のあった方への顕彰を行っています。

■助成金額／交通費・宿泊費・参加費に係る経費のうち、次の範囲内の金額。団体は選手人数・開催地などにより算定されます。

■中学生・高校生

- ・個人／関東大会10,000円以内、全国大会15,000円以内
- ・団体／関東大会100,000円以内

000円以内、全国大会300,000円以内

■社会人一般

・個人／10,000円以内

・団体／100,000円以内

■対象者

- ・市内に住所を有する方
- ・市内の中学校および高等学校に通学している方
- ・市内のスポーツ少年団に加入している方

・市内の郷土芸能などの保存活動をされている方、もしくは団体

■申請方法／申請書に大会要項、出場選手名簿、予選結果または代表決定推薦書を添付し提出してください。

■問合せ／申請先／桜川市スポーツ芸術文化振興協会事務局（学校教育課内 ☎ 58-5111・75-3111代表）

石岡市・小美玉市就職説明会（就勝！2015）

■対象者／大学・短大・専門学校などを平成28年3月に卒業見込みの方および、既卒で概ね3年以内の未就職（高卒を除く）の方

■日時／8月7日（金）12時30分受付、13時～16時説明会

市長と語ろう！「市民の日」

市民の皆様の声を行政に反映するために、市長とお話ししてみませんか。話題はなんでも結構です。

なお、市長は職務上、急な用務が入る場合がありますので、その場合は副市長などが対応することになります。

お手数でも事前（前日）にお問い合わせください。

■日時／7月21日（火）9時～12時・13時～16時
 ■場所／市役所 真壁庁舎
 ■問合先／秘書広報課（☎ 58-5111・75-3111代表）

※次回／8月24日（月）は、市役所大和庁舎で、「市民の日」を開催します。

■会場／石岡運動公園体育館（石岡市南台3-34-1）

■参加費／無料

■その他／事前申し込み・履歴書は不要です。上履きをご用意ください。

■問合先／石岡市商工課（☎ 0299-23-1111）、小美玉市商工観光課（☎ 0299-48-1111）

健康福祉

国民健康保険高齢受給者証の大きさが変わります

70歳から74歳の国民健康保険加入者の方にお使いいただいている高齢受給者証が8月1日で更新となります。

今年度から、保険証と同サイズの受給者証となります。

新しい受給者証は7月下旬に郵送しますので、届きましたらご確認ください。

■問合先／国保年金課（☎ 0296-75-3125直通）

「臨時福祉給付金」の案内

昨年度に引き続き、消費税の引上げに伴い、所得の低い方々への負担の影響に鑑み暫定的・臨時的な措置として「臨時福祉給付金」を支給します。

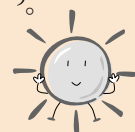
この給付金を申請するには、平成27年1月1日時点で住民票のある市町村へ申請が必要になります。

■支給条件／平成27年度の市民税が課税されていない方（ただし、課税されている方に、扶養されている場合や、生活保護制度の被保護者と

公民館から

「読み聞かせ」のお知らせ

■内容／紙しばい・絵本を中心にした読み聞かせです。



岩瀬中央公民館	大和中央公民館	真壁伝承館
おはなしの小箱	おはなしの広場	おはなしぶんこ
朗読の会：虹	大和ひばりの会	読み聞かせの会：たんぼぼ
7月25日(土) 14時～15時	7月25日(土) 14時～15時30分	7月25日(土) 14時～14時30分
紙芝居： りすせんせいはいはいしゃさん うまかたどんとためぎのポンタ 絵本： ガンピーさんのふなあそび ももたろう ちゃぐりんタイム： うたってあそぼう!!	紙芝居： かみなりゴロスケのしっばい 絵本： おちやのじかんにきたとら おならばんざい その他： ハンカチ落とし	絵本： すてきなずぼん パパ、お月さまとって！ いいことをしたぞう その他： てあそび
会場／3階 研修室	会場／1階 和室	会場／真壁図書館
問合先／岩瀬中央公民館 ☎ 0296-75-0344	問合先／大和中央公民館 ☎ 0296-58-7117	問合先／真壁伝承館 真壁図書館 ☎ 0296-23-8525
幼児については、保護者同伴、お子様の送迎は必ずご家族の方をお願いします。		

8月の市営水道 漏水修理当番表



■問合先／水道課(☎0296-55-3112直通、58-5111・75-3111代表)
※給水装置の新設・増設・改造の工事は、市指定工事業者にお願ひしてください。

月・日・曜	岩瀬地区工事店	真壁地区工事店	大和地区工事店
8月1日(土)	(有) 雨谷工業 ☎ 0296-75-5501	(株) 平井商店 ☎ 0296-55-0178	成田井戸工業 ☎ 0296-58-5102
2日(日)	(株) マルニ工業 ☎ 0296-75-1848		
8日(土)	(有) 大橋工業 ☎ 0296-75-0670	石川設備 ☎ 0296-55-1084	(有) 深谷設備 ☎ 0296-58-5697
9日(日)	(株) 岩瀬双葉 ☎ 0296-76-1561		
15日(土)	(有) 藤田管工 ☎ 0296-75-0324	(有) 稲見工業 ☎0296-54-1004 石川設備 ☎0296-55-1084 つかはら設備工業 ☎0296-55-4907	(有) 深谷設備 ☎ 0296-58-5697
16日(日)	(株) 信山電機 ☎ 0296-75-3427	稲見設備工業 ☎0296-55-2199 やぐち設備 ☎0296-55-0828 (有) マカベ設備 ☎0296-55-1026	(有) 古橋商店 ☎ 0296-58-5222
22日(土)	(株) マルニ工業 ☎ 0296-75-1848	(有) たばやし ☎ 0296-54-0435	飯島商店 ☎ 0296-58-5618
23日(日)	伊藤設備工事 ☎ 0296-76-0421		
29日(土)	(株) 岩瀬双葉 ☎ 0296-76-1561	郡司設備 ☎ 0296-55-2465	増淵商店 ☎ 0296-58-6294
30日(日)	(有) 奥村工業 ☎ 0296-75-2449		

市役所紹介 No.4

職員課

本課の主な仕事は、職員の採用、人事管理や研修事業、職員の給与や福利厚生に関する業務です。

職員の働きやすい環境づくり、職員が生き生きと仕事に取組めるように安全衛生管理なども行っています。

今年も、来年4月に採用する職員の採用試験を実施します。桜川市職員として働く熱意とチャレンジ精神あふれるパワフルな方のご応募をお待ちしています。

■問合先／職員課(☎58-5111・75-3111代表)



職員課の職員