

桜川市役所代表電話番号 ☎ 0296-58-5111・75-3111

## 桜川市の放射線量

測定日 (天気)	測定時間		
	9時	12時	15時
5/11 (晴)	0.051	0.051	0.050
5/18 (晴)	0.052	0.050	0.051
5/25 (曇)	0.052	0.052	0.052

単位：マイクロシーベルト(μSv) / 時間

## お知らせ

### 2015開催 さくらがわ市民協議会

市民協議会は、市民の皆さまがまちづくりについて話し、そこで出た意見を市へ提言して、今後のまちづくりの参考とするものです。

今年で4回目の開催となる「さくらがわ市民協議会」は、テーマを『バックトゥザフューチャー桜川君の中の桜LOVE』(未来の桜川市は自分たちの手で変えられる)とし、まちづくりについて今何ができるかなどを楽しく話し合います。また、平成28年度は第2次桜川市総合計

■測定場所／岩瀬庁舎駐車場地上1m(毎週測定)  
■測定結果／いずれも健康に害のない数値です。  
■シーベルト(Sv)／人の体が放射線を受けた時の影響を表す単位  
■問合せ／環境対策課(☎58-5111・75-3111代表)  
※保育所、幼稚園、小・中学校の測定結果は、市ホームページに掲載しています。

画の作成が予定されている事から、今回市に提言した意見がその参考となることを目標とします。

無作為に抽出した市民の皆さま800人に開催案内を送りましたので、手元に届いた方はぜひご参加ください。  
■日時／8月2日(日) 9時～16時30分

■場所／大和中央公民館2階大会議室

■問合せ／企画課(☎58-5111・75-3111代表)

### 「消費生活専門相談員」の資格取得に挑戦!

「消費生活専門相談員」は、消費生活センターなどで消費

## 市長と語ろう! 「市民の日」

市民の皆様の声を行政に反映するために、市長とお話ししてみませんか。話題はなんでも結構です。

なお、市長は職務上、急な用務が入る場合がありますので、その場合は副市長などが対応することになります。

お手数でも事前(前日)にお問い合わせください。

■日時／6月22日(月) 9時～12時・13時～16時

■場所／市役所 岩瀬庁舎

■問合せ／秘書広報課(☎58-5111・75-3111代表)

※次回／7月21日(火)は、市役所真壁庁舎で、「市民の日」を開催します。

生活相談に応じるために必要な一定水準以上の知識や能力を持ち合わせていることを、

(独)国民生活センターが認定する資格です。

年齢、性別、学歴などを問わず、どなたでも受験できます。

■受験日／10月3日(土)

■試験会場／後日受験者に通知されます。

■申込期限／7月31日(金)

■問合せ／(独)国民生活センター資格制度室(☎03-3443-7855) ※申込案内は、桜川市生活安全課に用意してあります。

### シルバー人材センター業務受注単価改定

シルバー人材センターでは、諸般の事情により6月1

日から業務受注単価を改定しました。

また、新規会員も募集中ですので、健康で働く意欲のある方はご入会ください。

■問合せ／(公社)桜川市シルバー人材センター(☎0296-55-0201)

### 学生の皆さんへ! 企業説明会を開催!

大学院・大学・短大・専修学校等(高校は除く)の平成28年3月卒業予定者および既卒未就職者を対象に「大好きいばらき企業説明会」を開催します。

事前申込不要・参加費無料。

■問合せ／茨城県労働政策課(☎029-301-3645 直通) <http://www.pref.ibaraki>

jp/shokorodo/rosei/rodo/  
h27daisuki/index.html

## 健康福祉

### 7月1日から医療福祉費受給者証が新しくなります

障害者の方、ひとり親の方が使用している医療福祉費受給者証（マル福）の有効期限は6月30日（火）です。

更新対象の方には、6月中旬に更新通知を送りますので、お持ちいただくものを確認し、各申請窓口で更新の手続きをしてください。

なお、所得申告をされていない方は、必ず申告を済ませてください。未申告の方は、所得の確認ができないため、受給者証の交付が遅れることがありますのでご注意ください。

■申請日時／6月23日（火）～26日（金）・28日（日）8時30分～17時15分（28日は、大和庁舎のみで9時～12時までの受付）

■申請場所／国保年金課（岩瀬庁舎）、総合窓口課（大和・真壁庁舎）

■問合せ／国保年金課 ☎

0296-75-3125直通

### 児童扶養手当・桜川市交通遺児手当の更新の手続き

#### 児童扶養手当

現在、児童扶養手当の認定を受けている方は『児童扶養手当現況届』を提出しなければなりません。この届は8月1日現在における状況を記載し、引き続き支給要件があるかを確認するためのものです。対象の方には、現況届および通知を7月下旬頃郵送しますので、8月31日（月）までに忘れずに提出してください。現況届の提出がないと8月分以降の手当が受けられなくなりしますのでご注意ください。

※平成27年度（平成26年分）の所得申告をしていない方は、事前に必ず申告してください。

「児童扶養手当一部支給停止適用除外事由届出」に該当している方は現況届と一緒に提出してください。届出をしなかった方は、翌月から手当の2分の1が支給停止となる場合があります。

桜川市交通遺児手当

市内在住で配偶者のない方（または養育者）で義務教育修了前の交通遺児を養育している方に対し、申請により支給されます。

【手当月額】遺児1人（月額2,000円）

【支給月】9月および3月

【必要書類】交通遺児手当金支給申請書・被災状況申立書・印鑑・通帳の写し

【更新の手続き】手当を受給している方は、8月31日（月）までに受給資格確認状況届を提出する必要があります。対象の方には、用紙を送付しますので、忘れずに提出してください。

■提出先／児童福祉課（岩瀬庁舎）、総合窓口課（大和・真壁庁舎）

■問合せ／児童福祉課 ☎ 0296-75-3156直通

### 2015年度第1回療育相談会

子どもの障がいの悩み相談や、もうすぐ始まる夏休みを有意義に過ごすために情報交換をします。

■主催／茨城県自閉症協会

■日時／7月3日（金）10

時～12時

■場所／結城市民情報センター1階2階スペースC

■参加費／無料

■託児／無し（お子さんも同行可）

■申込期限／7月1日（水）

■人員／先着10名

■問合せ・申込先／茨城県自閉症協会県西地区役員 大島 ☎ 080-6559-1594

### 障がいを持つ人の兄弟向け講演会

「きょうだいのホンネ」をテーマに、兄弟の結婚から高齢期、親亡き後についての講演会・参加者と講師とのディスカッションや講師との個別相談を行います。

■主催／茨城県自閉症協会

■日時／7月12日（日）10時～12時

■場所／しもだて地域交流センター（アルテリオ）2階研修室

■参加費／会員は無料、会員以外500円（当日に会員登録の方は無料）

■問合せ・申込先／茨城県自閉症協会県西地区役員 大島

島 ☎ 080-6559-1594

## 募集

### 社会福祉課臨時職員募集

■募集人員／若干名

■勤務内容／臨時福祉給付金申請書の受付・内容確認

■任用期間／9月1日（火）～11月30日（月）

■勤務条件／月～金曜日（8時30分～16時30分）※勤務日は協議のうえ決定します。

■勤務場所／社会福祉課（岩瀬庁舎）、総合窓口課（大和・真壁庁舎）

■報酬／時給850円

■申込方法／履歴書（写真添付）を持参または郵送

■申込期限／7月31日（金）必着

■問合せ・申込先／社会福祉課（〒309-1292 桜川市岩瀬64-2 ☎ 0296-75-3126）

### 水道メーター検針員募集

■業務内容／各家庭に設置されている量水器（メーター）の指針を記録し、検針票を配

# 桜川市プレミアム商品券を

## 7月5日(日)から販売

広報6月1日号でお知らせした「桜川市プレミアム商品券」を販売します。

### ■販売日時・場所

7月5日(日) 9時～15時、  
桜川市役所(岩瀬・大和・真壁庁舎)

7月6日(月) 9時～15時(月曜日・金曜日)、  
桜川市商工会(岩瀬・大和・真壁事務所)

※数量限定のため、なくなり次第販売終了となります。

### ■商品券の種類

【一般商品券】(1セット) 10,000円(13,000円分使用できます。)

・内訳 / 500円券×26枚(小型店8,000円分・小型店大型店共通5,000円分)

※取扱店として登録のある桜川市内の店舗・事業所・飲食店で使用できます。

### 【飲食店専用商品券】(1セット)

ト) 10,000円(14,000円分使用できます。)

・内訳 / 1,000円券×14枚(小型店10,000円

分・小型店大型店共通4,000円分)

※取扱店として登録のある桜川市内の飲食店で使用できます。

### ■その他

・一般商品券・飲食店専用商品券は合わせて1人3セット(30,000円)まで購入できます。ただし、飲食店専用商品券は1セット(10,000円)までとなります。

・小型店・大型店については6月下旬に桜川市商工会が発行するチラシに掲載します。

・いばらきKids Clubカードまたは、いばらきシニアカードを持参いただくと、カード1枚につき1セットのみ一般商品券を2,000円割引(8,000円)で購入できます。

### ■問合せ先 / 商工観光課

(☎0296-55-1159直通)・総合戦略室(☎0296-58-5126直通)

## 真壁保育園 子育て支援センター 7月の予定

日	時間	内容
3日(金)	10時30分	わくわく企画「七夕まつりin伝承館」(要予約・現地集合)
17日(金)	10時30分	わくわく企画「筑西消防署を見学しよう」(要予約・現地集合)
29日(水)	10時30分	誕生会と身長体重測定
毎週(火)	9時30分	出張ひろば「大和つ子」(大和中央公民館) ※21日(水) ↓ 22日(水)
毎週(木)	11時	英語であそぼう 対象2歳児(要予約)
毎週(木)	13時	育児相談(要予約)

■問合せ・申込先 / 真壁保育園子育て支援センター(真壁町古城45) (☎0296-55-0295、開所日:月・金)  
※イベント開催日以外は、年齢ごとに企画遊び、親子の交流、子育て相談を行います。(9時30分～12時・13時～15時30分)

## 子育て支援センター 7月の予定

施設	日	時間	内容
岩瀬	7日(火)	9時30分	0歳児の自由遊び&おしゃべり会(自由参加)
	13日(月)	10時～11時	ママの講座 カラーセラピー(要予約・定員あり)
	17日(金)	11時頃	7月生まれのお誕生会(自由参加)
	22日(水)	13時	0歳児の自由遊び(自由参加)
	28日(火)	13時	すつきり相談(要予約※個別)
		14時	赤ちゃんのタッチケア(要予約・定員あり)
		14時	助産師さん教えて? (要予約※個別・定員あり)
真壁	31日(金)	10時	夏祭り(要予約・定員あり)
	1日(水)	13時	自由遊び 9時30分～12時・13時～15時30分開催がございます。 プール遊び 毎週木曜日の午前中開催します。
	6日(月)	10時	ミニ講座① ママのリメイク講座(要予約・定員あり)
	8日(水)	10時	ミニ講座② じゃがいもほり(要予約・定員あり)
	22日(水)	13時	ミニ講座③ 親子で楽しむ食育講座(要予約・定員あり)
29日(水)	10時	0歳児のお部屋(自由参加) 水あそび開始日(自由参加)	

■問合せ・申込先 / 子育て支援センター(岩瀬・岩瀬福祉センター内) (☎0296-55-1614、開所日:月・金)、子育て支援センター(真壁・真壁福祉センター隣) (☎0296-55-5131、開所日:月・水・金)  
※当ホームページにも毎月の予定が掲載されています。

布。 ※検針期間は奇数月の下旬から月末までの10日間前後(土日祝日を含む)。ハンディーターミナル(端末機)に指針を入力。 ※検針用のバイクなどの貸し出しは行いません。

### ■募集人員 / 1名

■業務場所 / 岩瀬地区約500件

### ■委託期間 / 7月下旬

■委託金額 / 検針1件につき100円(住宅密集地は95円)

■応募資格 / 桜川市内に住所を有する20歳以上の健康な方・1年以上勤務できる方・原付以上の免許を有している方

### ■応募方法 / 履歴書(市販のもの)に必要事項を記入のうえ顔写真を添付して提出

■選考方法 / 履歴書および面接による選考

### ■申込期限 / 7月3日(金)必着

■問合せ・申込先 / 水道課(〒300-4495桜川市真壁町飯塚911) ☎0296-55-1311(直通)

## 政府主催の慰霊巡拝参加者募集

■実施地域 / ザバイカル地



方・イルクーツク州・ハバロフスク地方・ユダヤ自治州・沿海地方・ウスベキスタン・中国東北地方・東部ニューギニア・インドネシア・硫黄島・北ボルネオ・パラオ・フィリピン

■参加条件／戦没者の遺族の範囲は、慰霊巡拝を行う戦域における戦没者の遺族（配偶者・（再婚した方を除く）父母子、兄弟姉妹、参加遺族（子・兄弟姉妹）の配偶者、戦没者の孫、戦没者の甥・姪）です。（原則として80歳以下の方が対象）※参加したことのない方および当該戦域を一度も訪問したことのない方を優先します。

■問合せ・内申書提出先／社会福祉課（☎0296-75-3126直通）

**戦没者遺児による慰霊友好親善事業参加者募集**

日本遺族会は「戦没者遺児による慰霊友好親善事業」の参加者を募集しています。同事業は、厚生労働省から補助を受け実施しており、先の大戦で父などを亡くした戦没者の遺児を対象として、父

などの戦没した旧戦域を訪れ、慰霊追悼を行うとともに、同地域の住民と友好親善をはかることを目的としています。

**子ども(小学生・中学生) 伝統文化教室受講生募集**

・会場への送迎は保護者の方にお願ひします。

**子ども茶道教室 (真壁茶道部)**

■期間／6月20日(土)～平成28年1月16日(土)(全10回)  
 ■時間／9時45分～11時45分  
 ■場所／真壁伝承館  
 ■会費／300円(毎回)  
 (抹茶・菓子代、袱紗・扇子・楊枝などは別途個人負担)  
 ■定員／20名  
 ■問合せ・申込先／刈部(☎0296-55-1854)

**やまとなでしこ茶道教室 (表千家宗鶴会)**

■期間／6月21日(日)～平成28年1月17日(日)(全8回)  
 ■時間／10時～11時  
 ■場所／農村環境改善セン

費用は、参加費として10万円。5年を経過した方(平成21年以前参加者)は2回目の応募ができる。(終戦70周年記念洋上慰霊については、5

ター(桜川市加茂部)

■会費／2,400円(全額)  
 ■定員／20名  
 ■問合せ・申込先／仁平(☎090-90-5801-6090)

**「詩吟」晟颯会親子教室 (詩吟晟颯会)**

■期間／6月20日(土)～平成28年1月16日(土)(第3土曜日)  
 ■場所／真壁公民館谷貝分館  
 ■会費／2,000円(全額)  
 ■定員／10名  
 ■問合せ・申込先／加茂(☎0296-72-1677)

**子ども将棋教室 (岩瀬将棋愛好会)**

■期間／7月12日(日)～11月15日(日)(全10回)  
 ■時間／10時～12時  
 ■場所／岩瀬中央公民館  
 ■会費／1,000円(全額)

年を経過していなくても応募可能。ただし、前回洋上慰霊参加者は応募できません。■申込先／桜川市社会福祉協議会事務局(☎0296

■定員／20名(先着順)

■申込期限／7月12日(日)  
 ■問合せ・申込先／日本将棋連盟茨城県西支部市野塚(☎090-1777-4357)

**子どもいけばな教室 (真壁華道部)**

■期間／7月11日(土)～平成28年1月23日(土)(全10回)  
 ■場所／真壁伝承館  
 ■会費／800円(毎回)※花材代  
 ■定員／20名  
 ■問合せ・申込先／五十嵐(☎0296-55-0149)

**子ども囲碁教室 (真壁囲碁部)**

■期間／7月18日(土)～8月23日(日)(夏休み集中講座)  
 ■時間／9時30分～11時30分  
 ■場所／真壁伝承館  
 ■会費／200円(全額)  
 ■定員／20名

76-1357) ■問合せ／日本遺族会事務局(☎03-3261-5521)

■問合せ・申込先／齋藤(☎0296-54-0266)

**子ども太鼓教室 (加波山囃子保存会)**

■期間／6月3日(水)～平成28年2月24日(水)(毎週水曜日)  
 ■時間／19時～21時  
 ■場所／大和大曾根公民館  
 ■会費／500円(毎月)  
 ■定員／20名  
 ■問合せ・申込先／津下(☎090-8851-4645)

**子ども人形浄瑠璃教室 (真壁白井座保存会)**

■期間／7月30日(木)～11月12日(木)(全14回)  
 ■時間／18時～19時  
 ■場所／真壁伝承館  
 ■会費／無料  
 ■定員／15名  
 ■問合せ・申込先／柳田(☎090-3246-9573)

■日時／7月18日(土)・25日(土)・8月1日(土)・8日(土)(全4回) 13時～17時

■定員／20名(先着順)

■受講料／10,000円(教材別)

■申込期間／6月15日(月)～7月10日(金)

■問合せ・申込先／筑西地域職業訓練センター(☎0296-75-1254)

●●●●●

### 機械図面の読み方・描き方

■日時／8月20日(木)・21日(金)(2日間) 9時～16時

■申込方法／インターネット申し込み、または往復はがきに講座名、住所、氏名、年齢、電話番号、職業を記入して郵送

■定員／10名(応募多数の場合は抽選)

■申込期限／7月22日(水)

■受講料／2,980円

■問合せ・申込先／茨城県立筑西産業技術専門学院

(〒308-0847 筑西市玉戸1336-54 ☎0296-24-1714)

## 納税には口座振替がお勧めです

口座振替の手続きをしていれば、納め忘れなどがなくなり安心確実です。振替手数料などはかかりません。

一度手続きされますと毎年自動更新となりますが、死亡・所有権移転などで納税義務者が変更された場合は新たに手続きが必要となりますのでご注意ください。

手続きは、市内の金融機関・郵便局や市役所各庁舎の税関係窓口で簡単に行えます。(通帳・通帳印・納税通知書などをご持参ください。) ※口座振替依頼書に記載されています約定をお読みください。

### 滞納者に対する滞納処分を強化しています

市税などに滞納がある場合には、督促状や催告書を送付しています。これらの通知が届いたら速やかに納付をお願いします。そのまま放置し、納付または納税相談も無い場合には滞納処分の対象となり、財産調査、預貯金・生命保険・給与等の差押えを行う

こととなります。(ご本人への事前通知や同意等は必要なく行うことができます。)

滞納処分の件数は、毎年、増加傾向にあります。一括納付が困難な場合は、納税相談を受けましょう。

### 平成26年度滞納処分状況

平成26年度に行った滞納処分件数などは次のとおりです。これらにより2,200万円余りが市税などの滞納金に充当されました。

平成26年度の滞納処分(差押え等)の状況

	差押え物件	件数	税充当額(円)
差押え	不動産	20	17,077,777
	預貯金	51	
	所得税の還付金	41	
	給与等	9	
	生命保険	32	
公売	不動産	5	5,331,000
合計	-	158	22,408,777

### 納税相談を実施しています

市では次のように平日延長

業務・休日業務を行っていますので、納税相談・納税などにご利用ください。場所は市役所大和庁舎1階(収税課)となります。

#### 【平日延長窓口】

■実施日／毎週木曜日

■時間／19時30分まで

#### 【休日納税相談】

■実施日／毎月の最終日曜日

■時間／9時～16時(ただし、12月は20日となります。)

### 納税Q&A

Q事情により納付が困難です。相談したいのですが平日は忙しくて行けません。

A失業・病気等の特別な事情によつて納付が困難な方には事情をお聞きした上で納付計画を立てていただきます。未納のまま放置すると延滞金(年9.1%)が加算されますし、何より事情がわかりません。前述のとおり納税相談を実施していますのでご利用ください。

Q税金の納付を口座振替にするため申し込んだのですが納期限が過ぎて引き落とされています。

A口座振替の依頼書は担当課

へ届いてから金融機関への確認、データ抽出などお時間がかかります。そのため、口座振替依頼書に記載されていますとおり振替開始は概ね翌々月となりますのでご注意ください。

Q固定資産税の振替口座の変更依頼をしたのに、①共有名義分と②亡くなった父の分が変更されています。

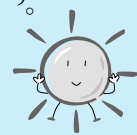
A①単独名義分以外に共有名義分がある場合には、それぞれの所有形態(〇〇外1名、桜川太郎・花子)ごとに手続きが必要です。②また、亡くなられた方の分も登記簿上所有者を変更しない限り、その方のお名前での手続きとなります。固定資産税は、1月1日現在登記簿に所有者として登記されている人に対し当該年度分が課税されます。土地・家屋の所有者は、5月に発送された納税通知書の「課税明細書」に記載されていますのでご確認ください。

■問合せ先／収税課(☎0296-58-5621直通)

# 公民館から

## 「読み聞かせ」のお知らせ

■内容／紙しばい・絵本を中心にした読み聞かせです。



岩瀬中央公民館	大和中央公民館	真壁伝承館
おはなしの小箱	おはなしの広場	おはなしぶんこ
朗読の会：虹	大和ひばりの会	読み聞かせの会：たんぼぼ
6月27日(土) 14時～15時	6月27日(土) 14時～15時30分	6月27日(土) 14時～14時30分
紙芝居： りゅうになったおむこさん たんざくにおねがいかいて 絵本： ゆうやけいろのかさ ほしい ちゃぐりんタイム： つくってあそぼう！！	紙芝居： じろうまるのはなし 絵本： タラがたいはっせいしたら さびしがりのほたる ポノロン その他： たなばたかざりをつくろう	絵本： ねずみのよめいり おめでとうくまちゃん なにをたべてきたの？ その他： てあそび
会場／3階 研修室	会場／1階 和室	会場／真壁図書館(真壁伝承館内)
問合先／岩瀬中央公民館 ☎0296-75-0344	問合先／大和中央公民館 ☎0296-58-7117	問合先／真壁伝承館 真壁図書館 ☎0296-23-8525

幼児については、保護者同伴、お子様の送迎は必ずご家族の方をお願いします。

# 7月の市営水道 漏水修理当番表



■問合先／水道課(☎0296-55-3112直通、58-5111-75-3111代表)  
※給水装置の新設・増設・改造の工事は、市指定工事業者にお願ひしてください。

月・日・曜	岩瀬地区工事店	真壁地区工事店	大和地区工事店
7月4日(土)	伊藤設備工事 ☎0296-76-0421	明真設備 ☎0296-23-8038	(有)古橋商店 ☎0296-58-5222
5日(日)	深谷ポンプ工業 ☎0296-75-5441		
11日(土)	(有)奥村工業 ☎0296-75-2449	(有)稲見工業 ☎0296-54-1004	飯島商店 ☎0296-58-5618
12日(日)	(有)雨谷工業 ☎0296-75-5501		
18日(土)	渡辺工業(株) ☎0296-75-5421	稲見設備工業 ☎0296-55-2199	増淵商店 ☎0296-58-6294
19日(日)	(有)大橋工業 ☎0296-75-0670		
20日(月)	(株)岩瀬双葉 ☎0296-76-1561		
25日(土)	深谷ポンプ工業 ☎0296-75-5441	猪野設備工業 ☎0296-55-3910	(有)猪野設備 ☎0296-58-5461
26日(日)	(有)藤田管工 ☎0296-75-0324		

# 市役所紹介 No.3

## 企画課

本課は、企画と統計・市民協働の2グループと病院整備推進室で構成されています。

主な業務は、総合計画策定、デマンドタクシーの運行や、マイナンバー制度の対応、各種統計調査、市民協働のまちづくり推進、婚活パーティーの開催、病院整備の推進です。

今年度は、10月に、5年に1度の国勢調査が実施されますので、ご協力をお願いします。

■問合先／企画課(☎58-5111-75-3111代表)



企画課の職員