

Public Relations Magazine Sakuragawa

おしらせ版

2015/15

No.226

市立幼稚園教育補助員 募集
まかべ幼稚園

- 募集人員／1名
- 任用期間／平成27年4月1日～平成28年3月31日
- 勤務内容／幼稚園教諭の補助および個別に支援を要する園児の身辺自立や安全確保などの補助
- 勤務場所／まかべ幼稚園
- 勤務時間／9時30分～15時30分（幼稚園保育日）
- 報酬／時給1,030円
- 募集要件／特別支援教育に理解があり幼稚園教諭の資格

桜川市非常勤・臨時職員募集

桜川市の放射線量

測定日 (天気)	測定時間		
	9時	12時	15時
1/19 (晴)	0.054	0.054	0.054
1/26 (晴)	0.054	0.052	0.053
2/2 (晴)	0.052	0.052	0.052

単位：マイクロシーベルト(μSv) / 時間

■測定場所／岩瀬庁舎駐車場地上1m(毎週測定)
 ■測定結果／いずれも健康に害のない数値です。
 ■シーベルト(Sv)／人の体が放射線を受けた時の影響を表す単位
 ■問合せ／環境対策課(☎58-5111・75-3111代表)
 ※保育所、幼稚園、小・中学校の測定結果は、市ホームページに掲載しています。

を有する方

- 申込方法／履歴書(写真添付)を持参または郵送
- 申込期限／3月10日(火)必着
- 問合せ・申込先／まかべ幼稚園(〒300-4405 桜川市真壁町桜井848 ☎0296-55-3555)

生活安全課臨時職員 募集
生活安全課

- 募集人員／1名
- 任用期間／平成27年4月1日～平成28年3月31日
- 勤務内容／一般事務
- 勤務時間／8時30分～17時15分
- 勤務場所／生活安全課(岩瀬庁舎)

瀬庁舎

■報酬／時給850円

■募集要件／パソコン操作ができる方

■申込方法／履歴書(写真添付)を持参または郵送

■申込期限／3月10日(火)必着

■問合せ・申込先／生活安全課(〒309-1292 桜川市岩瀬64-2 ☎58-5111・75-3111代表)

農林課臨時職員 募集

農林課

■募集人員／1名

■任用期間／平成27年4月1日～平成28年3月31日

■勤務内容／農林事業に関する書類等事務補助など

■勤務時間／9時～16時

市長と語ろう！「市民の日」

市民の皆様の声を行政に反映するために、市長とお話ししてみませんか。話題はなんでも結構です。

なお、市長は職務上、急な用務が入る場合がありますので、その場合は副市長などが対応することになります。

お手数でも事前(前日)にお問い合わせください。

■日時／2月23日(月) 9時～12時・13時～16時

■場所／市役所 大和庁舎

■問合せ／秘書広報課(☎58-5111・75-3111代表)

※次回／3月23日(月)は、市役所岩瀬庁舎で、「市民の日」を開催します。

農村環境改善センター 一般非常勤職員 募集

生涯学習課

■募集人員／若干名

■任用期間／平成27年4月1日～平成28年3月31日

■勤務内容／夜間管理業務

■勤務場所／農林課(真壁庁舎)

■報酬／時給850円

■募集要件／パソコン操作ができる方

■申込方法／履歴書(写真添付)を持参または郵送

■申込期限／3月10日(火)必着

■問合せ・申込先／農林課(〒300-4495 桜川市真壁町飯塚911 ☎58-5111・75-3111代表)

■勤務条件／火曜～日曜日（施設利用時間のみ）、17時～22時（ローテーションで週3日程度）

■勤務場所／農村環境改善センター（加茂部1491）

■報酬／時給1,000円

■募集要件／心身ともに健康な方

■申込方法／履歴書（写真添付）を持参または郵送

■申込期限／3月3日（火）必着

■問合せ・申込先／岩瀬中央公民館（〒309-1214 桜川市東桜川1-21-1 ☎0296-75-0344）

介護長寿課嘱託職員募集

介護長寿課

在宅医療介護連携拠点業務職員

■募集人員／1名

■勤務内容／在宅医療・介護連携拠点事業に関する事務（週4日程度）

■報酬／日給9,300円（10,200円）

■募集要件／保健師または介護支援専門員の資格を有し、パソコン操作のできる方

介護認定調査員

■募集人員／1名

■勤務内容／介護認定申請者宅や施設などを訪問し、身体状況などを調査して、調査記録を作成する業務など（県主催研修会を受講し認定調査員証を取得していただきます）

■報酬／日給9,000円

■募集要件／保健師または看護師（准も可）、介護支援専門員の資格を有し、パソコン操作のできる方

共通事項

■任用期間／平成27年4月1日～平成28年3月31日

■勤務時間／8時30分～17時15分

■勤務場所／介護長寿課（岩瀬庁舎）

■申込方法／履歴書（写真添付）を持参または郵送

■申込期限／3月13日（金）必着

■問合せ・申込先／介護長寿課（〒309-1292 桜川市岩瀬64-2 ☎0296-75-3158 直通、☎58-5111-75-3111 代表）

お知らせ

愛玩用の家畜飼養状況の報告

茨城県東西家畜保健衛生所

愛玩用の家畜を飼育されて

いる方は、家畜伝染病予防法により毎年2月1日現在の飼育頭羽数などを県に報告することになっていきます。なお、報告用紙など詳細は、茨城県東西家畜保健衛生所までお問い合わせください。

■報告が必要な家畜／牛・水牛・鹿・めん羊・山羊・馬・豚・いのしし・あひる・鶏・うずら・七面鳥・きじ・だちょう・ほろほろ鳥

※犬・猫・うさぎ・インコなどは対象外

■問合せ／茨城県東西家畜保健衛生所（☎0296-52-0345）

心の病気で悩みの方、誰に相談しますか？

筑西地方家族会

筑西・結城・桜川市在住で親、夫、妻、子供の心の病気で悩みの方、お気軽に電話ください。

※開催日が変更されることがありますので、前日までにお問い合わせください。

■定例会予定日／3月24日、5月26日、7月28日、9月15日

日、11月24日いずれも火曜日

■時間／13時～

■場所／筑西保健所

■問合せ／筑西地方家族会古池（☎0296-52-2743）

就職・進路の悩みは、サポステで解決（無料）

若者サポートステーション

カウンセラーとの相談、無料講座の受講、職業体験など、就職に役立つ情報もりだくさんです。

■日時／3月20日（金）、14時～16時 ※事前予約要

■場所／大和中央公民館2階児童創作室

■対象／15歳～39歳までの若者またはその保護者の方など

■その他／初心者向けパソコン講座を開催しています。

■問合せ・申込先／いばらき県西若者サポートステーション（☎0296-54-6012）

春季全国火災予防運動

桜川消防署

火災予防思想の普及を図

り、火災の発生を防止することを目的に実施します。

■防火標語／『もういいかい火を消すまではまあだだよ』

■実施期間／3月1日（日）～7日（土）

■行事／3月1日（日）、火災予防パレード（桜川市内全域）

■問合せ／桜川消防署（☎0296-75-3592）

改正パートタイム労働法施行

茨城労働局

パートタイム労働者を雇用する事業主の方に、雇い入れ時の事業主が講じる措置内容の説明や相談のための体制の整備などを定めた改正パートタイム労働法が平成27年4月1日に施行されます。

■問合せ・申込先／茨城労働局雇用均等室（☎029-224-6288）

税

自動車は県内のナンバーに

茨城県筑西県税事務所

自動車税は、県の重要な財

パブリックコメント

「非核・平和都市宣言(案)」に対する

パブリックコメントの実施結果

平成26年12月18日から平成27年1月17日までの間、「非核・平和都市宣言(案)」の意見募集を行った結果、1人の方から1件の意見の提出がありました。

これら意見について、適宜要約し、それに対する市の考えをまとめましたので公表します。

■問合先／総務課(☎581-5111・751-3111代表)

提出された意見の概要	意見に対する市の考え方
<p>世界で唯一の核兵器の被爆国である日本で、2012年3月11日に、東日本大震災による隣県の福島第一原子力発電所の崩壊が起き、当市も放射能の被曝に襲われました。こうした事態の中で桜川市では2012年9月東海第2原発廃炉請願を趣旨採択、再稼働反対を可決しました。</p> <p>私たちは、これからは核兵器や放射能被曝の恐怖に脅かされることなく、わたしたちの豊かな自然や歴史あるわがまちを継承したいと強く願います。</p>	<p>平成24年第3回桜川市議会定例会において、「東海第二原子力発電所の廃炉を求める決議」に関する請願に対し、趣旨採択をしておりますが、今回のこの宣言は、国の非核三原則が完全に実施されることを強く願い、また、この豊かな自然に囲まれ万葉の歴史と伝統に育まれた桜川市から市民が一体となって、核兵器の廃絶と世界の恒久平和の実現を強く願うこと、それらに向けての事業を展開していくことを世界に発信することに意義があると考えております。</p> <p>上記の事から、原発事故を連想するような文言については追加せずに宣言文とすることといたします。</p>

「桜川市子ども・子育て支援事業計画(案)」に対するパブリックコメント

の実施結果

平成26年12月8日から平成27年1月6日までの間、「桜川市子ども・子育て支援事業計画(案)」の意見募集を行った結果、3人の方から4件の意見の提出がありました。

これら意見について、適宜要約し、それに対する市の考えをまとめましたので公表します。

■問合先／児童福祉課(☎0296-7513156直通、☎581-5111・751-3111代表)

提出された意見の概要	意見に対する市の考え方
<p>今、社会問題となっている引きこもり児童に対しての方策等の記述がありません。</p>	<p>「桜川市子ども・子育て支援事業計画」は、子ども・子育て支援法に基づき、子ども・子育て支援給付に係る教育・保育及び地域子ども・子育て支援事業の提供体制の確保を図るための計画なので、記載していません。</p> <p>引きこもり児童は、様々な要因があり、保健福祉部の各課や教育委員会及び学校等で連携しながら個々の児童に対応しております。</p>
<p>子育ての相談等が身近にできる場・機会等の環境づくり。</p>	<p>市では、健康推進課、岩瀬と真壁の「桜川市子育て支援センター」で相談事業や子育てに関する情報提供等の環境づくりを行っております。</p>
<p>子育ての経験を持つ気力・体力のある方が活動できる体制を構築する。</p>	<p>子育てクラブの指導員、学校の登下校の見守り隊、週末活動支援事業のボランティア、また、平成26年度に開設したファミリー・サポート・センターの提供会員等、地域の方々のご協力のもと運営しています。</p>
<p>家での子育ては夫婦共同のものであり、男性に対する家事・育児等の推進の啓発を行う。</p>	<p>「桜川市子ども・子育て支援事業計画」は、子ども・子育て支援法に基づき、子ども・子育て支援給付に係る教育・保育及び地域子ども・子育て支援事業の提供体制の確保を図るための計画なので、記載していません。</p> <p>市では、男女共同参画に関する施策・事業を実施しております。また、パパ・ママクラスを開催し、子育てにおける父親の役割などを学ぶ機会の提供等の啓発活動をしております。</p>

源となっております。

転居などで桜川市に転入された方は、住民登録とあわせて所有される自動車について、県内のナンバーに変更をお願いいたします。

■問合先／【登録】土浦自動車検査登録事務所(☎050-5540-2018)、【納税】茨城県筑西市税事務所 収税第二課(0296-24-9190)

所得税・個人消費税・贈与税の確定申告のお知らせ

下館税務署

確定申告会場を3月16日(月)(土・日を除く。)まで設置しています。

■会場／スピカビル6階コミュニティプラザ

■受付時間／9時～16時

※申告書の作成には時間を要しますので、お早めにお越しください。

■その他／スピカ申告会場の開設期間中は、下館税務署庁舎では申告相談を行っておりませんので、ご注意ください。

■問合先／下館税務署(☎0296-24-2121)

募集

桜川市消防団

「女性消防団員」募集!

生活安全課

- 募集人員／5名程度
- 資格／18歳以上(高校生不可)で市内に居住または勤務し、健康な方
- 身分／非常勤特別職の地方公務員(消防団員)
- 申込期限／3月20日(金)
- 問合せ・申込先／生活安全課(☎58-5111・75-3111、内線2282)

ウエイトレーニング講習会

スポーツ振興課

- 日時／3月29日(日)
- 第1回 10時〜12時(受付9時45分)
- 第2回 14時〜16時(受付13時45分)
- 場所／岩瀬体育館「ラスカ」1階トレーニングルーム
- 受講資格／高校生以上の方(市外の方も受講できます)
- 受講料／無料
- 定員／先着100名(1コース50名)
- 受付開始／3月1日(日)

(定員になり次第締め切ります。)

※当日は、時間厳守。遅れますと受講できませんので、ご注意ください。

■申込方法／岩瀬体育館「ラスカ」事務所にて直接受付。
※電話・FAX・郵送では、受付できません。

■問合せ・申込先／スポーツ振興課(岩瀬体育館「ラスカ」内 ☎0296-75-6600)

いちご狩りパーティー

企画課

- 日時／3月8日(日)、11時〜15時30分(受付10時30分)
- 会場／ビアスパークしもつま(下妻市長塚乙70-3)
- 募集／40歳以下の独身男女各16名(先着順)
- 参加費／男性6,000円、女性1,800円
- 問合せ・申込先／NPO法人メドウルミートクラブ小池(☎090-3340-4929)

桜川市ファミリー・サポート・センター「まかせて会員」養成講座参加者募集

児童福祉課

市サポート・センターでは、子育ての援助をしてくれる方(まかせて会員)を募集しています。まかせて会員として活動するには、「まかせて会員養成講座」の受講が必要です。

地域の中で子育ての応援をしたいとお考えの方は、ぜひ養成講座への参加をお願いします。

■日時／3月6日(金)、9時〜16時

■対象／市内在住で子育てを応援したい方

■参加費／無料

■場所／桜川市岩瀬福祉センター

■問合せ・申込先／桜川市ファミリー・サポートセンター(桜川市社会福祉協議会内、☎0296-76-1357)

シルバー人材センター

会員募集

■要件／原則として桜川市にお住いの60歳以上で健康な方

■業務内容／草刈り、草取り、植木剪定、農作業、その他軽

真壁保育園 子育て支援センター 3月の予定

日	時間	内容
4日(水)	10時30分	小麦粉粘土で遊ぼう(要予約)
6日(金)	10時30分	入園前の知っ得情報(要予約)
13日(金)	10時30分	園バスに乗って♪県西公園に行こう(要予約)
16日(月)	10時30分	すずらん組閉級式
18日(水)	10時30分	誕生会と身長体重測定
20日(金)	10時30分	出張ひろば「大和つづり」
毎週(火)	10時30分	英語であそぼう 対象2歳児(要予約)、
毎週(木)	11時	育児相談(要予約) ※26日(お休み)
毎週木・金	13時	育児相談(要予約)

■問合せ・申込先／真壁保育園子育て支援センター(真壁町古城45)(☎0296-5510295、開所日:月・金)
※イベント開催日以外は、年齢ごとに企画遊び、親子の交流、子育て相談を行います。(9時30分〜12時・13時〜15時30分)

子育て支援センター 3月の予定

施設	日	時間	内容
真壁	25日(水)	13時	0歳児のお部屋
	23日(月)	10時	※大きくなったね会①と②の内容は同じです。予定のあつぽつをご予約ください。
	20日(金)	10時	ミニ講座④ 大きくなったね会②(要予約・定員あり)
	6日(金)	11時	ミニ講座③ 大きくなったね会①(要予約・定員あり)
岩瀬	4日(水)	13時	ミニ講座② たんぼぼさんの読み聞かせ(自由参加)
	24日(火)	14時	ミニ講座① ママのリメイク講座⑧(要予約・定員あり)
	17日(火)	9時30分	0歳児の自由遊び&おしゃべり会(自由参加)
	12日(木)	10時	リトミック(要予約・定員あり)
	10日(火)	10時	歯科講話(要予約・定員あり)
	3日(火)	13時	ひな祭り会(自由参加)
	0歳児の自由遊び、すつきり相談(要予約 ※個別)		
	0歳児の自由遊び、すつきり相談(要予約 ※個別)		
	ママの講座 カラーセブピー(要予約・定員あり)		
	赤ちゃんのタッチケア(要予約・定員あり)		
助産師さん教えて?卒乳・断乳(要予約 ※個別)			

■問合せ・申込先／子育て支援センター(岩瀬福祉センター内)(☎0296-7516144、開所日:月・金)、子育て支援センター(真壁福祉センター隣)(☎0296-5515131、開所日:月・水・金)
※当ホームページにも毎月の予定が掲載されています。

作業などで、基本的に1日6時間(9時〜16時、昼休み時間1時間)

■賃金/業務により異なる。

■問合せ・申込先/桜川市シルバー人材センター 眞壁センター (☎0296-5510201)

「南アジアからの風」実行委員会

■日時/3月15日(日)、開場14時・開演14時30分)

■場所/茨城県県西生涯学習センター

■入場券/1,000円

■問合せ・申込先/皆川哲郎 (☎090-1112314657)

「早春!自然散策ハイキング」参加者募集

健康増進および自然に触れ合う機会です。

■主催/笠間・吾国愛宕県立自然公園協議会

■日時/3月21日(土)、8時30分〜※小雨決行

■集合場所/桜川市総合体育館

館ラスカ

※8時集合(受付開始)

■コース/桜川市総合体育館ラスカ↓榎箕ヶ池↓月山寺(庭園見学) ↓櫻川磯部稲村神社↓磯部櫻川公園↓桜川市総合体育館ラスカ(昼食)..
解散

・歩行距離/約11km・歩行時間約3時間

■参加費/200円(当日徴収、保険代含む)

■持参品/雨具、タオル、飲み物、お弁当、ビニールシートなど

■募集人数/200人(笠間市・桜川市・石岡市の特産品プレゼントあり)

■募集期限/3月12日(木)

■申込方法/保険に入る都合上、住所・氏名・ふりがな・性別・生年月日・年齢・電話番号を申込先へ。

■問合せ・申込先/笠間・吾国愛宕県立自然公園協議会事務局(商工観光課内) ☎0296-551159

明日の地域づくり委員会委員募集

茨城県県西県民センター

県では、豊かで住みよい茨

城づくりの推進のため、「明日の地域づくり委員会」委員を募集しています。

■活動内容/委員会(月1回)、現地研修会(年1回)、アンケート調査など

■任期/平成27年委嘱の日から平成29年3月(2年間)

■謝礼/委員会活動に一定額の謝礼をお支払います。

■募集人員/13名程度

■応募資格/県内に住所を有する方。ただし、地方公共団体の長および議員、常勤の公務員、過去4年以内(2期分)に明日の地域づくり委員会委員を経験された方は除く。

■応募方法/応募用紙に所定事項を記入し応募

■応募期限/2月27日(金)(当日消印・着信有効)

■選考方法/書類審査

■問合せ・申込先/茨城県県西県民センター 県民福祉課 (☎0296-2419074)

県西地区下館建設高等職業訓練校訓練生募集

県西地区

下館建設高等職業訓練校

当校は、国が定めた職業能力開発促進法に基づいて、訓

練生に職業訓練を行う茨城県知事から認定を受けた施設です。

■募集職種/木造建築科、板金科

■訓練期間/3か年

■訓練日/第2・4日曜日

■応募資格/義務教育修了以上の学力を有し、建築または板金関係の企業に就職している方、あるいは就職を希望している方

■応募手続/入校申込書に必要事項を記入して、3月20日(金)までに当校あてに郵送

■入校日/平成27年4月

■入校経費/年間42,000円(2年度・3年度は15,000円)

■問合せ・申込先/県西地区下館建設高等職業訓練校 (〒308-0841 筑西市二木成稻荷塚806-2) ☎0296-2418468

公共職業訓練生募集

中央福祉医療専門学校

当校では、栃木県の委託を受けて再就職を促進するためにハローワークに求職登録をされている方を対象に、職業訓練を実施します。

■訓練内容/介護福祉士科(2年コース)

■実施場所/栃木県小山市

■受講対象/3月4日(水)までに公共職業安定所長の受講あっせんが受けられる方。(※あっせんには公共職業安定所での相談が必要)

■問合せ先/栃木県立県南産業技術専門学校 (☎0284-910803)

自衛隊予備自衛官補募集

自衛隊茨城地方協力本部 筑西地域事務所

■応募資格

・一般/18歳以上34歳未満の方

・技能/18歳以上で国家資格等を有す方(資格により53歳未満/55歳未満の方)

■受付期限/3月24日(火)必着

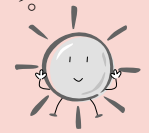
■試験日/4月10日(金) 14日(火)の指定日

■問合せ先/自衛隊茨城地方協力本部筑西地域事務所 (☎0296-2217239)

公民館から

「読み聞かせ」のお知らせ

■内容／紙しばい・絵本を中心にした読み聞かせです。



岩瀬中央公民館	大和中央公民館	真壁伝承館
おはなしの小箱	おはなしの広場	おはなしぶんこ
朗読の会：虹	大和ひばりの会	読み聞かせの会：たんぼぼ
2月28日(土) 14時～15時	2月28日(土) 14時～15時30分	2月28日(土) 11時～11時30分
紙芝居：つるのおんがえし ひなまつりのおともだち 絵本：かもとりごんべえ ちいさなくれよん ちゃぐりんタイム： つくってあそぼう！！	紙芝居：さめにのまれたゲンナさん 絵本：ひなまつりにおひな さまをかざるわけ くさいろのマフラー 希望の牧場 その他：さむいのでからだを うごかしてあそぼう	紙芝居：かめくんファイト！ 絵本：てぶくろ うさぎとかめ なにをたべてきたの？ 大型絵本：すっぽんぼんのすけ その他：てあそび
会場：3階 研修室	会場／1階 和室	会場／真壁図書館(真壁伝承館内)
問合先／岩瀬中央公民館 ☎ 0296-75-0344	問合先／大和中央公民館 ☎ 0296-58-7117	問合先／真壁伝承館 真壁図書館 ☎ 0296-23-8525
※幼児については保護者同伴、お子様の送迎は必ずご家族の方をお願いいたします。		

発行／桜川市 編集／市長公室秘書広報課
〒309-1293 茨城県桜川市羽田1023番地

3月の市営水道 漏水修理当番表



■問合先／水道課(☎0296-55-3112直通、58-5111・75-3111代表)
※給水装置の新設・増設・改造の工事は、市指定工事業者にお願ひしてください。

月・日・曜	岩瀬地区工事店	真壁地区工事店	大和地区工事店
3月1日(日)	(有) 大橋工業 ☎ 0296-75-0670	石川設備 ☎ 0296-55-1084	(有) 古橋商店 ☎ 0296-58-5222
7日(土)	深谷ポンプ工業 ☎ 0296-75-5441	やぐち設備 ☎ 0296-55-0828	飯島商店 ☎ 0296-58-5618
8日(日)	(有) 藤田管工 ☎ 0296-75-0324		
14日(土)	(有) 雨谷工業 ☎ 0296-75-5501	(有) たばやし ☎ 0296-54-0435	増淵商店 ☎ 0296-58-6294
15日(日)	(株) マルニ工業 ☎ 0296-75-1848		(有) 猪野設備 ☎ 0296-58-5461
21日(土)	(有) 大橋工業 ☎ 0296-75-0670		
22日(日)	(株) 岩瀬双葉 ☎ 0296-76-1561	郡司設備 ☎ 0296-55-2465	成田井戸工業 ☎ 0296-58-5102
28日(土)	(有) 藤田管工 ☎ 0296-75-0324		
29日(日)	(株) 信山電機 ☎ 0296-75-3427		

TEL:0296-58-5111・55-1111・75-3111
FAX:0296-58-5115

ホームページ: <http://www.city.sakuragawa.lg.jp>
Eメール: info@city.sakuragawa.lg.jp

消防出動件数

1月発生件数	
【火災・消火】	9件 (9件)
【救急・救助】	176件 (176件)
()内は1月1日からの累計 桜川消防署	

交通事故件数

1月発生件数	
【件数】	17件 (17件)
【死亡者】	0人 (0人)
【負傷者】	23人 (23人)
()内は1月1日からの累計 桜川警察署	

人口と世帯

2月1日現在	
【男】	22,229人 (-46)
【女】	22,739人 (-25)
【計】	44,968人 (-71)
【世帯】	15,216世帯 (-5)
()は対前月増減	



この広報紙は、環境保護のために古紙配合率100%の再生紙と植物性大豆油インキを使用しています