







## 茨城県の特定（産業別）最低賃金が改正されました

産業名	鉄鋼業	はん用機械器具、生産用機械器具、業務用機械器具製造業	計量器・測定器・分析機器・試験機・理化学機械器具・医療用機械器具・医療用品、光学機械器具・レンズ、電子部品・デバイス・電子回路、電気機械器具、情報通信機械器具、時計・同部分品製造業	各種商品小売業
時間額（：円）	834	811	806	780
効力発生日	平成26年12月31日			

■問合せ：茨城労働局賃金室（☎029-224-6216）

## 平成27年度 市民税・県民税の申告を忘れずに！

申告期間は、2月16日(月)から3月16日(月)まで

市・県民税の申告相談は平成27年度市民税・県民税申告相談日程表（P5）により岩瀬庁舎・真壁庁舎、大和中央公民館で行います。

大和中央公民館での申告は、3月3日（火）からとなりますのでご注意ください。

今年の休日相談は、3会場において、3月15日（日）に行います。なお、3月2日（月）および土・日曜日（3月15日除く）は、申告相談はお休みとなります。

待ち時間を少なくするため地区ごとに相談日を指定しておりますが、午前中混雑のときは午後に戻っていただく場合もありますのでご協力とご理解をお願いします。

なお、指定日に都合の悪い方は、市内全域の日または都合の良い日にお越しください。（後半は、混雑が予想されますので、なるべく日程前半をご利用願います。）

平成26年中に収入がなかった方でも申告をしないと、国民健康保険税の軽減、医療福祉、県営・市営住宅の入居、保育園・幼稚園の入園などの申請に必要な各種所得に関する証明書が発行できませんので、必ず期限までに申告をしてください。

※住宅借入金等特別控除（新規）の方、土地・株式などの譲渡所得のある方、個人事業者（消費税）の申告書が届いている方は、市役所での申告相談は行っていませんので、2月12日（木）からの下館駅北口『スピカ』6階の会場にて申告相談を行ってください。

自宅などからインターネットを利用した申告「e-TAX」も早くて便利です。活用してください。

### 申告が必要な人

平成27年1月1日現在、桜川市にお住まいで、平成26年1月から12月までに次の所得などがあった方

- ① 事業等所得（農業・営業など）
- ② 不動産所得・配当所得

雑所得・一時所得のあった方

② 給与所得者で次のような方

- ・勤務先から「給与支払報告書」が桜川市に提出されていない方（勤務先の給与担当者に確認してください。）
- ・中途退職者やアルバイトなどで、勤め先で年末調整をされていない方

ていない方

- ・2か所以上から給与の支払を受け、年末調整で合算されていない方
- ・給与以外に農業・不動産・営業所得や配当などの所得がある方

- ・医療費控除や住宅借入金等特別控除（継続）、寄附金控除などを受けることのできる方

- ③ 公的年金所得者で次のような方
  - ・公的年金以外に所得がある方
  - ・公的年金以外の所得がない場合でも、各種所得控除を受けようとする方

- ④ 生命保険金や満期返戻金等を受け取った方
- ⑤ 非課税証明書または所得証明書が平成27年度に必要な方

※公的年金等の収入金額の合計額が400万円以下であり、かつ、公的年金等に係る雑所得以外の所得金額が20万円以下である方は所得税の申告をしなくてもよいことになっていますが、市県民税の申告は必要です。

### 申告に必要なもの

- ・印鑑（朱肉を使用する印鑑）
- ・還付申告等の方／口座番号等がわかるもの
- ・事業（農業・営業など）・不動産（地代・家賃など）所得のある方／収支内訳書
- ・給与ならびに年金所得のある方／源泉徴収票（原本）・支

払明細書

- ・諸控除を受ける方／国民健康保険税・国民年金保険料・介護保険料等・生命保険料・介護医療保険料・個人年金・地震保険（旧長期）などの領収書または証明書・身体障害者手帳等
- ・医療費控除を受ける方／医療費の明細書（医療費を集計したもの）・病院・薬局（レシート可）・施設などの領収書（原本）

- ・住宅借入金等特別控除を受ける方（継続控除）／年末残高等証明書・住宅借入金等特別控除証明書（税務署から送られたもの）

※住宅借入金等特別控除を受ける方（新規控除）／スピカ（税務署）での申告をお願いします。（登記簿謄本・住民票・売買契約書（写）または請負契約書（写）・年末残高等証明書・その他（家屋証明書等）書類が必要です。）

・増改築の場合は建築確認通知書（写）も要  
（必要書類に不備がある場合、申告相談が受けられない場合があります。）

■問合せ先／税務課市民税グループ  
☎029-6158-5602  
直通、☎58-5111  
75-3111、内線1121・1122

## 平成 27 年度 市民税・県民税申告相談日程表

■申告相談時間／9時～16時（12時～13時は除く。）

午前中混雑のときは、午後に回っていただく場合があります。

※3月2日（月）は、申告相談を行いませんのでご注意願います。

申告相談受付日	岩瀬庁舎 2階大会議室	真壁庁舎 1階会議室	大和中央公民館 2階大会議室	
2月	16日(月)	東区・1・2・3、御領、明日香	下小幡、桜井	大和地区の申告は 3月3日（火）から となります。
	17日(火)	元岩瀬、西区	長岡、原方	
	18日(水)	東・西桜川、富士見台、 大岡、常盤町	上小幡、白井	
	19日(木)	犬田、長方北・南、中泉	羽鳥、北椎尾	
	20日(金)	西飯岡、飯渕、大泉	東山田、県営アパート	
	23日(月)	上の原、下泉、堤上、本郷	南椎尾、紫尾団地	
	24日(火)	鎌田、久原、富岡	酒寄、伊佐々	
	25日(水)	西小塙 1・2・3	田（鍋屋・山口）	
	26日(木)	加茂部 1・2、高幡、今泉、 木植	田（金井）、飯塚	
27日(金)	猿田、曾根、松田、駅前	上宿、古城		
3月	2日(月)			
	3日(火)	上城、稲荷橋、谷中、水戸	下宿、川原町	本木1区
	4日(水)	東友部、西友部	新宿、仲町	本木2区、宮
	5日(木)	青柳、磯部、稲	高上町、山尾	大曾根、木崎
	6日(金)	富谷、中里	大和町、亀熊	東飯田、西方
	9日(月)	入野本田・新田、平沢	源法寺、須津賀	阿部田、羽田
	10日(火)	門毛東・門毛西	塙世、細芝	前原、金敷
	11日(水)	南飯田、間中	下谷貝（下・中・上）	中丸木、福泉、中根
	12日(木)	坂本、池亀、山口	上谷貝（南・北）	鷲宿、高久
	13日(金)	福崎、亀岡、大月、小塩	東矢貝、大塚新田	青木、高森
	15日(日)			
16日(月)	市内全域	市内全域	市内全域	

※申告会場は、大変混み合いますので、次のことにご留意ください。

- ・事業（営・農）・不動産所得を申告される方は、「収支内訳書」を事前に作成しご持参ください。
- ・医療費控除を受ける方は、領収書を個人別・医療機関ごとに整理し、「医療費控除明細書」を作成のうえ一緒にご持参ください。
- ・地区指定日にご都合の悪い方は、市内全域または都合の良い日をご利用ください。（日程後半は、大変混雑しますので、日程前半をご利用ください。）
- ・今回、休日申告相談は、3月15日（日）です。

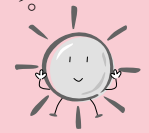
※関係書類は、大和庁舎税務課、岩瀬・真壁庁舎総合窓口課にあります。

なお、「収支内訳書」「医療費の明細書」は桜川市 HP ⇒各種申請書よりダウンロードできます。

# 公民館から

## 「読み聞かせ」のお知らせ

■内容／紙しばい・絵本を中心にした読み聞かせです。



岩瀬中央公民館	大和中央公民館	真壁伝承館
おはなしの小箱	おはなしの広場	おはなしぶんこ
朗読の会：虹	大和ひばりの会	読み聞かせの会：たんぼぼ
1月24日(土) 14時～15時	1月24日(土) 14時～15時30分	1月24日(土) 11時～11時30分
紙芝居：かさじぞう ふくはうち おにはうち 絵 本：アナと雪の女王 おばけのてんぷら ちゃぐりんタイム： うたってあそぼう！！	紙芝居：ゆきせんじんの おひっこし ばかされたキツネ 絵 本：せつぶんだ まめまきだ おひさん その他：お正月あそびを しましろう	絵 本：おしっこぼうや おひげおひげ はなすもんかー！ ぼうしころころ たんじょうびの ふしぎなてがみ その他：てあそび
会場：3階 研修室	会場／1階 和室	会場／真壁図書館(真壁伝承館内)
問合先／岩瀬中央公民館 ☎ 0296-75-0344	問合先／大和中央公民館 ☎ 0296-58-7117	問合先／真壁伝承館 真壁図書館 ☎ 0296-23-8525
※幼児については保護者同伴、お子様の送迎は必ずご家族の方をお願いいたします。		

発行／桜川市 編集／市長公室秘書広報課  
〒309-1293 茨城県桜川市羽田1023番地

# 2月の市営水道 漏水修理当番表



■問合先／水道課(☎0296-55-3112直通、5111-75-3111代表)  
※給水装置の新設・増設・改造の工事は、市指定工事業者にお願ひしてください。

月・日・曜	岩瀬地区工事店	真壁地区工事店	大和地区工事店
2月1日(日)	(有) 奥村工業 ☎ 0296-75-2449	(有) 稲見工業 ☎ 0296-54-1004	増淵商店 ☎ 0296-58-6294
7日(土)	(株) 信山電機 ☎ 0296-75-3427	稲見設備工業 ☎ 0296-55-2199	(有) 猪野設備 ☎ 0296-58-5461
8日(日)	渡辺工業(株) ☎ 0296-75-5421	稲見設備工業 ☎ 0296-55-2199	(有) 猪野設備 ☎ 0296-58-5461
11日(水)	(有) 奥村工業 ☎ 0296-75-2449	猪野設備工業 ☎ 0296-55-3910	成田井戸工業 ☎ 0296-58-5102
14日(土)	伊藤設備工事 ☎ 0296-76-0421		
15日(日)	深谷ポンプ工業 ☎ 0296-75-5441	(株) 平井商店 ☎ 0296-55-0178	(有) 深谷設備 ☎ 0296-58-5697
21日(土)	(有) 奥村工業 ☎ 0296-75-2449		
22日(日)	(有) 雨谷工業 ☎ 0296-75-5501	石川設備 ☎ 0296-55-1084	(有) 古橋商店 ☎ 0296-58-5222
28日(土)	渡辺工業(株) ☎ 0296-75-5421		

TEL: 0296-58-5111 ・ 55-1111 ・ 75-3111  
FAX: 0296-58-5115

ホームページ: <http://www.city.sakuragawa.lg.jp>  
Eメール: [info@city.sakuragawa.lg.jp](mailto:info@city.sakuragawa.lg.jp)

## 消防出動件数

12月発生件数  
【火災・消火】 5件 (45件)  
【救急・救助】 197件 (1,841件)  
( )内は1月1日からの累計  
桜川消防署

## 交通事故件数

12月発生件数  
【件数】 12件 (130件)  
【死亡者】 0人 (4人)  
【負傷者】 14人 (184人)  
( )内は1月1日からの累計  
桜川警察署

## 人口と世帯

1月1日現在  
【男】 22,275人 (-32)  
【女】 22,764人 (-38)  
【計】 45,039人 (-70)  
【世帯】 15,221世帯 (+5)  
( )は対前月増減



この広報紙は、環境保護のために古紙配合率100%の再生紙と植物性大豆油インキを使用しています