

桜川市の放射線量

測定日 (天気)	測定時間		
	9時	12時	15時
10/27 (晴)	0.052	0.052	0.053
11/ 3 (晴)	0.053	0.053	0.053
11/ 7 (晴)	0.054	0.053	0.054

単位：マイクロシーベルト(μSv) / 時間

お知らせ

上野沼やすらぎの里キャンプ場施設使用料の減免

商工観光課

桜川市民の皆さんに限り、上野沼やすらぎの里キャンプ場の施設(ケビン)使用料を減免します。

ケビンは冷暖房完備で、冷蔵庫・炊飯器・寝具・食器類が揃っています。

ご家族・お友達では非ご利用ください。

■対象施設/ケビン8人用・ケビン6人用

■減免期限/平成27年2月28日(土)

■減免対象

■測定場所/岩瀬庁舎駐車場地上1m(毎週測定)
 ■測定結果/いずれも健康に害のない数値です。
 ■シーベルト(Sv)/人の体が放射線を受けた時の影響を表す単位
 ■問合せ/環境対策課(☎5815111・7513111代表)
 ※保育所、幼稚園、小・中学校の測定結果は、市ホームページに掲載しています。

桜川市民の方で1人1棟までとし、予約時に減免申し出をされた方に限る。

■使用料

ケビン8人用1棟/1泊 13,000円(50%減額)

ケビン6人用1棟/1泊 8,500円(50%減額)

■申込先/上野沼やすらぎの里キャンプ場(☎029617610952)

■問合せ/商工観光課(☎029615511159直通、☎5815111・7513111代表)

東日本大震災に伴う義援金を振り込みました

社会福祉課

市長と語ろう! 「市民の日」

市民の皆様の声を行政に反映するため、市長と語り合ってみませんか。話題はなんでも結構です。

なお、市長は職務上、急な用務が入る場合がありますので、その場合は副市長などが対応することになります。

お手数でも事前(前日)にお問い合わせください。

■日時/12月15日(月) 9時~12時・13時~16時

■場所/市役所 岩瀬庁舎

■問合せ/秘書広報課(☎58-5111・75-3111代表)

※次回/平成27年1月26日(月)は、市役所真壁庁舎で、「市民の日」を開催します。

平成23年3月11日の東日本大震災で住家に被害(半壊以上)を受け、義援金の申請をした世帯に対して、第2次第9回の追加配分金を11月4日(火)に指定口座へ振り込みましたので、ご確認をお願いします。

■問合せ/社会福祉課(☎029617513126直通、☎5815111・7513111代表)

人権週間(12月4日(木)~10日(水))

水戸地方事務局・茨城県人権擁護委員連合会

人権は、一人ひとりみな違います。すべての人に平等に保障されています。しかし、自分の人権を主張するだけで

は、ほかの人の人権を侵害することもありません。

人権は、自分と同じようにほかの人にもあることを考え、お互いに相手の立場を考へ、豊かな人間関係をつくりましょう。

■問合せ/水戸地方事務局 人権擁護課(☎029122719919)

人権擁護委員に

ご相談ください

下妻人権擁護委員協議会 桜川市部会

人権擁護委員は、地域住民の人権が侵害されないよう常に注意を払い、もし人権が侵害された時は、その相談を受け、被害救済のために速やかに適切な処理を行います。

ます。

- 問合せ
・広告掲載を希望する場合／株式会社ゼンリンつくば営業所（☎029-1855-5717）
- ・冊子の内容／企画課（☎58-5111-7513111、内線1271）

第10回さくらマラソン

スポーツ振興課

- 期日／平成27年3月15日（日）※雨天決行

参加者募集

- 開会式／桜川市総合運動公園多目的グラウンド8時20分
- コース／総合運動公園周辺
- 種目
 - ・小学生親子の部（1.3km）
 - ・小学生男子・女子の部（1.6km）
 - ・中学生男子・女子の部（3km）
 - ・一般男子の部（5km・10km）
 - ・一般女子の部（5km・10km）
- 参加料
 - ・親子・小中学生／市内無料
 - ・市外 1,000円
 - ・高校生 1,500円
 - ・一般 2,500円
- 申込期限／平成27年1月16日（金）

シルバー人材センター

会員募集

桜川市シルバー人材センター

- 要件／桜川市にお住いの原則として60歳以上で健康な方
- 業務内容／草刈り、草取り、植木剪定、農作業、その他軽作業などで、基本的に1日6時間（9時～16時、昼休み時間1時間）
- 賃金／業務により異なる。
- 問合せ・申込先／桜川市シルバー人材センター 真壁センター（☎0296-5510201）、岩瀬支所センター（☎0296-7514609）、大和支所センター（☎0296-5817888）

講座生募集

筑西地域職業訓練センター

- 金曜コース『第3回 ヨガ教室』
- 講師／大町美智子氏
- 実施日／12月5日（金）
- 平成27年3月20日（金）【金曜全15回】※平成27年1月2（金）は除く。
- 時間／19時30分～21時
- 定員／30名（定員になり次第締切）

■申込方法／市内の親子・小中学生の方は、学校を通してお申し込みください。また、高校生・一般の方は、所定の申込書に必要事項を記入のうえ、郵便振込またはインターネット、携帯サイトからお申し込みください。

※電話受付はいたしません。
(URL <http://runnet.jp/>)

ボランティアスタッフ募集

温かいおもてなしで、ランナーをサポートしてみませんか！

- 日時／平成27年3月15日（日）7時集合 ※雨天決行
- 応募資格／高校生以上の健康な方（未成年者は必ず保護者の了解を得てください。）
- 業務内容／受付、誘導、給水会場整理、清掃など
- 業務場所／桜川市総合運動公園および周辺コース
- 申込期限／平成27年2月13日（金）
- 申込方法／各体育館窓口および市ホームページに掲載した所定の申込用紙を、直接持参するか郵送、FAXまたはE-mailでお申し込みください。

さくらマラソン協賛企業の募集

さくらマラソン大会の趣旨を理解し、協賛していただける企業を募集しています。

- 募集内容
 - ・現金広告協賛／大会プログラム（縦5.8cm×横17.6cm A4の約1/4）一社あたり最大4枠まで受付可
 - ・物品協賛（全参加者への物品提供）／大会プログラム（縦5.8cm×横17.6cm A4の約1/4）一社あたり最大4枠まで受付可
- 申込方法／各体育館窓口および市ホームページに掲載した所定の申込用紙を、直接持参するか郵送、FAXまたはE-mailでお申し込みください。
- ※審査を行い、協賛いただける方には、手続などをご連絡します。
- 申込期限／平成27年2月13日（金）
- 販売または展示等品目
 - ・地域特産品
 - ・スポーツ用品
- 実行委員長が認めたもの
- 出店料
 - ・市内／テント一張 3,000円
 - ・市外／テント一張 5,000円
- 展示／無料
- 募集対象／市内・市外で通年活動している団体および個人、その他実行委員長が認められた方
- 申込期限／平成27年2月13日（金）
- 申込方法／各体育館窓口および市ホームページに掲載した所定の申込用紙を、直接持参するか郵送、FAXまたはE-mailでお申し込みください。

さくらマラソン出店募集

- 販売または展示等品目
 - ・地域特産品
 - ・スポーツ用品
- 実行委員長が認めたもの
- 出店料
 - ・市内／テント一張 3,000円
 - ・市外／テント一張 5,000円
- 展示／無料
- 募集対象／市内・市外で通年活動している団体および個人、その他実行委員長が認められた方
- 申込期限／平成27年2月13日（金）
- 申込方法／各体育館窓口および市ホームページに掲載した所定の申込用紙を、直接持参するか郵送、FAXまたはE-mailでお申し込みください。

陸上自衛隊 高等工学校 生徒募集

自衛隊茨城地方協力本部 筑西地域事務所

- 高等工学校生徒（推薦・一般）／一般の高等学校と同じ学科を学ぶので、3年間の教育が終了したときは、卒業資格を取得できます。※生徒手当 94,900円（期末手当・年2回）
- ・応募資格／中卒（見込み含む）で17歳未満の男子（平成10年4月2日～平成12年4月1日まで）に生まれた方
- ・受付期限／平成27年1月9日（金）必着
- ※推薦は12月5日（金）必着
- 試験期日
 - ・1次試験／平成27年1月24日（土）
 - ・2次試験／平成27年2月5日（木）～8日（日）の指定する1日
- 推薦試験／平成27年1月10日（土）～12日（月）の指定する1日
- 問合せ／自衛隊茨城地方協力本部筑西地域事務所（☎0296-2217239）

真壁保育園 子育て支援センター 12月の予定

日	時間	内容
1日（月）	10時30分～	親子体操をしよう！（要予約）
2日（火）	10時15分～	わくわく企画 園バスに乗って♪みかん狩りに行こう②（要予約）
12日（金）	10時15分～	防災訓練に参加しよう！（真壁保育園山尾分園）
18日（木）	10時30分～	わくわく企画 クリスマス会（要予約）
26日（金）	10時30分～	誕生会と身長体重測定
3日（水）	10時30分～	出張ひろば「大和こ子」（大和中央公民館）
9日（火）	11時～	英語で遊ぼう対象2歳児（要予約）
11日（木）	11時～	育児相談（要予約）

■問合せ・申込先／真壁保育園子育て支援センター（真壁町古城45）（☎0296-5510295、開所日・・・月～金）
※イベント開催日以外は、年齢ごとに企画遊び、親子の交流、子育て相談を行います。（9時30分～12時・13時～15時30分）

子育て支援センター 12月の予定

施設	日	時間	内容
岩瀬	4日（木）	9時30分～	0歳児の自由遊び＆おしゃべり会（自由参加）
	9日（火）	13時～	0歳児の自由遊び（自由参加）＆すつきり相談（要予約）
	10日（水）	10時～11時	身体測定（自由参加）
	15日（月）	10時～	ママの講座 お花のアレンジメント（要予約）
真壁	16日（火）	13時～	赤ちゃんのタッチケア（要予約）
	16日（火）	14時～	「助産師さん教えて」卒乳・断乳（要予約・個別）
	22日（月）	10時頃～	クリスマス会（要予約）
	25日（木）	11時頃～	12月生まれのお誕生会

■問合せ・申込先／子育て支援センター岩瀬（岩瀬福祉センター内）（☎0296-7516144、開所日・・・月～金）、子育て支援センター真壁（真壁福祉センター隣）（☎0296-5515131、開所日・・・月・水・金）
※イベント開催日以外は、自由遊びとなります。

ときめき婚活チャペルで、クリスマスパーティー

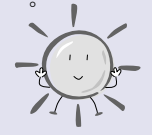
NPO法人メドウズ ミートクラブ

- 日時／12月14日（日）、13時30分～16時30分（受付12時50分～）
- 会場／ダイヤモンドホール
- 参加費／男性6,000円、女性1,800円
- 問合せ・申込先／NPO法人メドウズミートクラブ（☎0296-2512678）

公民館から

「読み聞かせ」のお知らせ

■内容／紙しばい・絵本を中心にした読み聞かせです。



岩瀬中央公民館	大和中央公民館	真壁伝承館
おはなしの小箱	おはなしの広場	おはなしぶんこ
朗読の会：虹	大和ひばりの会	読み聞かせの会：たんぼぼ
11月22日(土) 14時～15時	11月22日(土) 14時～15時30分	11月22日(土) 11時～11時30分
紙芝居：こぶとりじいさん きつねとごんろく 絵本：キャベツくん Oh Dear! ちゃぐりんタイム： つくってあそぼう	絵本：だいこんどのむかし そのこ かむさりやまのおまじない 紙芝居：おおきいねこ ちいさいねこ なっばのおれい その他：からだをうごかして みんなであそぼう！	絵本：どんどんキップ なにか なにか うさぎのまじっく おいもほり その他：てあそび
会場／3階 研修室	会場／1階 和室	会場／真壁図書館(真壁伝承館内)
問合先／岩瀬中央公民館 ☎ 0296-75-0344	問合先／大和中央公民館 ☎ 0296-58-7117	問合先／真壁伝承館 真壁図書館 ☎ 0296-23-8525
※幼児については保護者同伴、お子様の送迎は必ずご家族の方をお願いいたします。		

発行／桜川市 編集／市長公室秘書広報課
〒309-1293 茨城県桜川市羽田1023番地

12月の市営水道 漏水修理当番表



■問合先／水道課(☎0296-55-1311直通、58-1111-75-3111代表)
※給水装置の新設・増設・改造の工事は、市指定工事業者にお願ひしてください。

月・日・曜	岩瀬地区工事店	真壁地区工事店	大和地区工事店
12月6日(土)	伊藤設備工事 ☎ 0296-76-0421	石川設備 ☎ 0296-55-1084	㈱ 古橋商店 ☎ 0296-58-5222
7日(日)	深谷ポンプ工業 ☎ 0296-75-5441		
13日(土)	㈱ 奥村工業 ☎ 0296-75-2449	やぐち設備 ☎ 0296-55-0828	飯島商店 ☎ 0296-58-5618
14日(日)	㈱ 雨谷工業 ☎ 0296-75-5501		
20日(土)	渡辺工業(株) ☎ 0296-75-5421	㈱ たばやし ☎ 0296-54-0435	増淵商店 ☎ 0296-58-6294
21日(日)	㈱ 大橋工業 ☎ 0296-75-0670		
23日(火)	㈱ 奥村工業 ☎ 0296-75-2449		
27日(土)	深谷ポンプ工業 ☎ 0296-75-5441	㈱ たばやし ☎ 0296-54-0435	㈱ 猪野設備 ☎ 0296-58-5461
28日(日)	㈱ 藤田管工 ☎ 0296-75-0324		
29日(月)	㈱ 信山電機 ☎ 0296-75-3427	㈱ たばやし ☎ 0296-54-0435	猪野設備工業 ☎ 0296-55-3910
30日(火)	渡辺工業(株) ☎ 0296-75-5421	㈱ 稲見工業 ☎ 0296-54-1004	やぐち設備 ☎ 0296-55-0828
31日(水)	㈱ 大橋工業 ☎ 0296-75-0670	石川設備 ☎ 0296-55-1084	明真設備 ☎ 0296-23-8038
			㈱ 猪野設備 ☎ 0296-58-5461
			成田井戸工業 ☎ 0296-58-5102
			㈱ 深谷設備 ☎ 0296-58-5697

TEL:0296-58-5111・55-1111・75-3111
FAX:0296-58-5115

ホームページ <http://www.city.sakuragawa.lg.jp>
Eメール info@city.sakuragawa.lg.jp

消防出動件数

10月発生件数

【火災・消火】 3件 (39件)
【救急・救助】 146件 (1,516件)

()内は1月1日からの累計
桜川消防署

交通事故件数

10月発生件数

【件数】 10件 (103件)
【死亡者】 1人 (4人)
【負傷者】 13人 (150人)

()内は1月1日からの累計
桜川警察署

人口と世帯

11月1日現在

【男】 22,341人 (-28)
【女】 22,821人 (-17)
【計】 45,162人 (-45)
【世帯】 15,226世帯 (-1)

()は対前月増減