

健康・福祉

水痘^{すいとう}および成人用肺炎球菌ワクチンが定期接種となります

健康推進課

平成26年10月1日から、水痘ワクチンと成人用肺炎球菌ワクチンが定期接種となります。接種機関や受け方は、対象者へ個別通知いたします。

水痘ワクチン

◇対象者

- ①生後12か月〜生後36か月
 - ②生後36か月〜生後60か月
- ただし、②は平成26年10月1日〜平成27年3月31日までの期間限定です。

◇接種方法

桜川市の放射線量

測定日 (天気)	測定時間		
	9時	12時	15時
8/25 (雨→曇)	0.058	0.055	0.052
8/29 (曇)	0.053	0.053	0.053
9/1 (雨)	0.053	0.053	0.053

単位：マイクロシーベルト(μSv) / 時間

■測定場所／岩瀬庁舎駐車場地上1m(毎週測定)
 ■測定結果／いずれも健康に害のない数値です。
 ■シーベルト(Sv)／人の体が放射線を受けた時の影響を表す単位
 ■問合せ／環境対策課(☎58-1511-1175) 3111代表
 ※保育所、幼稚園、小・中学校の測定結果は、市ホームページに掲載しています。

成人用肺炎球菌ワクチン

◇対象者

- ①平成26年度から30年度までの間は、年度内に65歳・70歳・75歳・80歳・85歳・90歳・95歳・100歳となる方
- *平成31年度からは65歳以上の方

- ①は3か月以上の間隔をおいて、合計2回接種
- ②は1回接種

◇その他

*すでに水痘にり患したことがある方は接種対象外となります。
 *すでに水痘ワクチンの接種を受けたことがある方は、接種した回数分の接種は受けたものとします。

**市長と語ろう！
「市民の日」**

市民の皆様の声を行政に反映するために、市長と語り合ってみませんか。話題はなんでも結構です。

なお、市長は職務上、急な用務が入る場合がありますので、その場合は副市長などが対応することになります。

お手数でも事前(前日)にお問い合わせください。

- 日時／9月30日(火) 9時～12時・13時～16時
- 場所／市役所 岩瀬庁舎(岩瀬64-2)
- 問合せ／秘書広報課(☎58-5111・75-3111代表)

※次回／10月27日(月)は、市役所真壁庁舎で、「市民の日」を開催します。

お知らせ

人権擁護委員にご相談ください

下妻人権擁護委員協議会 桜川市部会

- 日時／10月16日(木)、13時30分〜15時30分
- 場所／真壁伝承館 2階創作室
- 相談内容／離婚・相続・いじめ・金銭貸借など

■問合せ／市民課人権啓発推進室(☎58-1511-1175) 3111、内線3240

日本自閉症協会 第23回国大会 参加報告会

茨城県自閉症協会

9月に山形で開催される全

募集

臨時職員募集

時々12時
場所／真壁福祉センター
問合せ・予約先／桜川市社会福祉協議会岩瀬本所（☎029617611357）

収税課

■募集人数／1名
 ■任用期間／11月1日〜平成27年3月31日
 ■勤務内容／事務処理および簡単なパソコン作業
 ■勤務場所／収税課（大和庁舎）
 ■勤務時間／9時〜17時（月曜〜金曜日までの週5日）
 ■報酬／（時給）850円
 ■通勤手当／1日100円（片道2km以上の場合）
 ■募集要件
 ・市内在住の方
 ・健康でパソコン操作のできる方
 ■申込方法／履歴書（写真添付）を持参または郵送
 ■申込期限／10月10日（金）必着

ふれあいウォーク桜川
 「滝川渓谷遊歩道ハイキング」

桜川市体育協会

■期日／10月13日（月・祝）（荒天の場合は、中止。態度決定は6時）
 ■乗車場所および出発時間
 ・岩瀬地区／岩瀬中央公民館、7時30分
 ・大和地区／大和庁舎、7時15分
 ・真壁地区／真壁庁舎、7時（*交通手段バス）
 ■コース／福島県泉祭町滝川渓谷遊歩道ハイキングコース
 ■当日連絡先／☎0901276213648（山中携帯）、☎0901276419697（金子携帯）
 ■対象／小学4年生以上の健康に自信のある方（小学生は、保護者同伴。市内在住または在勤の方に限る。）
 ■携行品／昼食、水筒、雨具
 ■参加費／1,500円（保険代など）
 ■募集人員／先着150名
 ■募集期間／9月24日（水）9時〜（定員になり次第締切）
 ■申込方法／岩瀬体育館・大

国大会で得た最新の情報を皆様にご報告します。
 ■日時／10月12日（日）、10時〜12時
 ■場所／しもだて地域交流センター（アルテリオ）2階・会議室
 ■参加費用／茨城県自閉症協会会費は無料。会費外500円（当日、会員登録の方は無料）
 ■主催／茨城県自閉症協会
 ■問合せ先／大島みのる（☎080165591594）

いばらき県西 若者サポートステーション

カウンセラーとの相談、無料講座の受講、職業体験など、就職に役立つ情報がもりだくさん。相談会に来てみてください。
 ■日時／10月17日（金）、14時〜16時
 ■場所／大和中央公民館2階児童創作室
 ■対象／15歳〜39歳までの若者または、その保護者の方など
 ■問合せ・申込先／いばら

無料法律相談

桜川市社会福祉協議会

財産、相続、借地、金銭貸借契約、離婚問題など弁護士が相談に応じます。なお事前に予約が必要です。※市内在住の方で先着5名（相談時間は1人20分程度）
 ■予約受付／9月16日（火）、9時〜
 ■日時／9月24日（水）、10

税

法人市民税の税率が改正されます

税務課

平成26年3月31日公布の地方税法の改正に伴い、桜川市でも市内の法人を対象とした法人市民税の税率が改正されます。
 平成26年10月1日以後に開始する事業年度分から法人市民税の法人税割の税率（9月30日までは12.3%）が12.1%に改正されます。
 なお、平成26年10月1日以後に開始する最初の事業年度の法人税割額の予定申告の計算については、（前事業年度の法人税割額）×4.7÷（前事業年度の月数）となります。
 ■問合せ／税務課（☎0296158156602直通、☎581511117513111代表）

平成27年度茨城県立農業高等学校 学生募集

茨城県立農業高等学校

高校等卒業生（または見込者）を対象に農業部（農学科40名、畜産学科10名）、園芸部（園芸学科30名）の学生を募集します。
 また、農業高等学校卒業生、短期大学などの卒業生（または見込者）を対象として、研究科（作物・園芸・畜産の専攻コース）10名を募集します。

■受付期間
 『推薦入学』／9月30日（火）〜10月15日（水）
 『一般入学前期』／11月12日（水）〜12月3日（水）
 『一般入学後期』／平成27年2月6日（金）〜25日（水）
 『研究科』／11月12日（水）〜12月3日（水）
 ■試験日
 『推薦入学』／10月24日（金）
 『一般入学前期』／12月12日（金）
 『一般入学後期』／平成27年3月6日（金）
 『研究科』／12月12日（金）

■問合せ・申込先／茨城県立農業高等学校（☎029129210010）

パソコン「Excel」習得講座

■講師／富岡 彰 氏
 ■実施日／11月4日（火）〜12月19日（金）（火曜・金曜全14回）
 ■時間／18時30分〜21時30分
 ■定員／20名（定員になり次第締切）
 ■受講料／20,000円（教材費別）
 ■申込期間／10月1日（水）〜28日（火）
 ■問合せ・申込先／筑西地域職業訓練センター（桜川市下泉62511 ☎029617511254）

もっと知ろう！冷凍食品

筑西保健所

■日時／10月24日（金）、13時30分〜（受付13時）
 ■会場／東西生涯学習センター12階小講座室2
 ■講師／（一社）日本冷凍食品協会広報部長 三浦佳子 氏
 ■募集人数／40名（受付先着順）
 ■申込期限／10月16日（木）
 ■問合せ・申込先／筑西保健所監視指導課（☎029612413913）

え、当センターへお申し込みください。
 ■問合せ・申込先／（公社）桜川市シルバー人材センター（桜川市真壁町下谷貝435 ☎029615510201）

ときめき婚活パーティーと笠間焼絵付体験

NPO法人 メドウルミートクラブ

■日時／10月26日（日）、13時20分〜16時30分（受付12時50分）
 ■会場／笠間工芸の丘（笠間芸術の森公園）
 ■募集人数／男性・女性各16名、40才以下の独身者、先着順
 ■参加費／男性6,000円、女性1,800円
 ■問合せ・申込先／NPO法人メドウルミートクラブ（☎029612512678）

講座生募集

筑西地域職業訓練センター

『後期3カ教室』
 ■講師／大町美智子 氏
 ■実施日／10月9日（木）〜平成27年3月26日（木）（毎

和中央公民館または真壁体育館で、直接お申し込みください。（申込時に参加費納入キャンセルの場合返金不可）
 ■問合せ先／桜川市体育協会事務局（スポーツ振興課内、☎029617516600）

シルバー人材センター （公社）桜川市

■対象者／市内または県内の近隣市町にお住まいの、55歳以上で公共職業安定所に求職登録をし、「ハローワークカード」をお持ちの方
 ■日程／11月26日（水）〜12月9日（火）（土・日、月を除く全8日間出席できる方）
 ■内容／調理補助スタッフに必要な調理実習などの講習
 ■会場／しもだて地域交流センター（アルテリオ）
 ■定員／20名（事前選考あり）
 ※申込者が定員の半数以下の場合、講習を中止することがあります。

茨城県畜産センター公開

茨城県畜産センターへ

深めていただくため、研究成果紹介や畜産ミニ講座、各種体験、農畜産物の試食・販売などを開催します。

会場／茨城県畜産センター 入場／無料 問合せ先／茨城県畜産センター

皆様からのご意見を募集します

「桜川市新型コロナウイルス等対策行動計画(案)」のパブリックコメントを実施

新型コロナウイルスや未知の感染症(新型コロナウイルス等)が発生すると、世界的な大流行(パンデミック)となり、大きな健康被害とこれに伴う社会的影響をもたらすことが危惧されています。

公表資料 桜川市新型コロナウイルス等対策行動計画(案) 公表場所／市ホームページ

会場／茨城県畜産センター 入場／無料 問合せ先／茨城県畜産センター

子どもたちの幸せ育てる桜川市

～平成25年度 桜川市次世代育成支援行動計画の取り組み状況～

少子化の流れを変え、子育てしやすい環境をつくるために、平成15年7月に「次世代育成支援対策推進法」が制定されました。

「次世代育成支援行動計画」を策定しました。後継計画の平成25年度の行動計画の取り組み状況について、平成26年7月15日に「次世代育成支援対策地域協議会」を開催し、協議した事業実績の一部を下記のとおりお知らせします。

行動計画の方針

Table with 2 columns: 基本理念, 基本方針, 基本目標. Content includes '子どもたちの幸せ育てる桜川市' and various goals for child development and support.

施策の展開

Table with 4 columns: 事業名, 事業概要, 目標(平成27年度), 実績(平成25年度). Lists various programs like childcare, health support, vaccination, library, and parks.

真壁保育園 子育て支援センター 10月の予定

Calendar table for October at Maibiki Nursery Child Support Center, showing dates, times, and activities like parent meetings and play sessions.

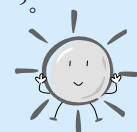
子育て支援センター 10月の予定

Calendar table for October at Child Support Centers, showing dates, times, and activities like parent meetings and play sessions.

公民館から

「読み聞かせ」のお知らせ

■内容／紙しばい・絵本を中心にした読み聞かせです。



岩瀬中央公民館	大和中央公民館	真壁伝承館
おはなしの小箱	おはなしの広場	おはなしぶんこ
朗読の会：虹	大和ひばりの会	読み聞かせの会：たんぼぼ
9月27日(土) 14時～15時	9月はお休みです。	9月27日(土) 11時～11時30分
紙芝居：一休さん つぼがトコトコ 絵本：うみの100かいだてのいえ さるじぞう ちゃぐりんタイム： うたってあそぼう	次回は、10月25日(土)です。	絵本：ぐるんぱのようちえん まるまるまるのほん 紙芝居：にじになったきつね その他：てあそび
会場／3階 研修室	会場／1階 和室	会場／真壁図書館(真壁伝承館内)
問合先／岩瀬中央公民館 ☎ 0296 - 75 - 0344	問合先／大和中央公民館 ☎ 0296 - 58 - 7117	問合先／真壁伝承館 真壁図書館 ☎ 0296 - 23 - 8525
※幼児については保護者同伴、お子様の送迎は必ずご家族の方をお願いいたします。		

発行 / 桜川市 編集 / 市長公室秘書広報課
〒309-1293 茨城県桜川市羽田1023番地

10月の市営水道 漏水修理当番表



■問合先／水道課(☎0296-551311直通、581-5111-751311代表)
※給水装置の新設・増設・改造の工事は、市指定工事業者にお
願いしてください。

月・日・曜	岩瀬地区工事店	真壁地区工事店	大和地区工事店
10月4日(土)	(有) 奥村工業 ☎ 0296-75-2449	(有) たばやし ☎ 0296-54-0435	(有) 猪野設備 ☎ 0296-58-5461
5日(日)	(有) 雨谷工業 ☎ 0296-75-5501		
11日(土)	渡辺工業(株) ☎ 0296-75-5421	郡司設備 ☎ 0296-55-2465	成田井戸工業 ☎ 0296-58-5102
12日(日)	(有) 大橋工業 ☎ 0296-75-0670		
13日(月)	(株) 岩瀬双葉 ☎ 0296-76-1561		
18日(土)	深谷ポンプ工業 ☎ 0296-75-5441	つかはら設備工業 ☎ 0296-55-4907	(有) 深谷設備 ☎ 0296-58-5697
19日(日)	(有) 藤田管工 ☎ 0296-75-0324		
25日(土)	(有) 雨谷工業 ☎ 0296-75-5501	(有) マカベ設備 ☎ 0296-55-1026	(有) 古橋商店 ☎ 0296-58-5222
26日(日)	(株) マルニ工業 ☎ 0296-75-1848		

TEL:0296-58-5111・55-1111・75-3111
FAX:0296-58-5115

ホームページ <http://www.city.sakuragawa.lg.jp>
Eメール info@city.sakuragawa.lg.jp

消防出動件数

8月発生件数

【火災・消火】 4件 (34件)
【救急・救助】 176件 (1,229件)

()内は1月1日からの累計

桜川消防署

交通事故件数

8月発生件数

【件数】 11件 (84件)
【死亡者】 1人 (3人)
【負傷者】 18人 (126人)

()内は1月1日からの累計

桜川警察署

人口と世帯

9月1日現在

【男】 22,389人 (+ 4)
【女】 22,858人 (+ 1)
【計】 45,247人 (+ 5)
【世帯】 15,225世帯 (+ 15)

()は対前月増減