

市民が主役のまちづくり

vol.25

企画課〈統計・市民協働グループ〉
 (☎58-5111・75-3111代表、内線1273)

市民力のひなまつり

真壁にひなまつりの季節がやってきました。

12年前、「寒い中、真壁に来てくれた人をもてなそう」この一言から真壁のひなまつりは始まりました。計画もなく、会もなく、お金もないというひなまつりでしたが、地域の皆さんが力を合わせ見に来た人たちをもてなしました。

ひなまつりは回を重ねるたびに大きくなり、8年目には170軒を超える家々でお雛様が飾られ、街は和やかににぎわいました。

ひなまつりはイベントとして見られがちですが、始まりはまちづくり意識の高いものでした。地域の皆さんが生きて動き回り、特に女性の皆さんが中心となりよきおもてなしの輪が広がりました。また、子どもたちもマップを

配ったり道案内をしたりと積極的に参加しました。そして、このような市民の皆さんの姿がまちづくりの成功事例として高い評価につながりました。

「自分たちのできることでまちをよくしたい」このような思いを持つ人が増えれば、まちは元気になります。みんなの力で元気な桜川市をつくっていきましょう。



観光客に道案内をする桃山中学生たち

仕事も家庭も一生懸命

平成25年12月22日、大和ふれあいセンター「シトラス」にて、菊地幸夫弁護士(テレビ「行列のできる法律相談所」などに出演)を講師に迎え、男女共同参画についての講演会がありました。

講演会では「仕事も家庭も一生懸命(出会いの人生から学んだこと)」をテーマに、同氏の実践した子育てや、同氏に相談のあった事例を交えながら、男性も家事をしっかりとやることの大切さをわかり

やすくお話しいただきました。今回の講演会は、茨城県女性プラザと県西10市町が連携し開催されたもので、当日は市外からもたくさんの方々が来場し、よき学びと交流の場となりました。



身振り手振りを交え講演する菊地弁護士

鎌倉街道ウォーキング

問合せ・申込先／文化財課 ☎58-5111・75-3111、内線3222

- 今年度のまちづくりセミナーで学んだ「桜川市の古道・鎌倉街道」を歩きます。
- 日時／3月23日(日)、10時～12時
- 集合場所／岩瀬中央公民館
- コース／青木地区の足利橋く岩瀬駅周辺く上城地区の橋本城下
- 講師／文化財課職員
- 定員／先着30名
- 参加費／無料



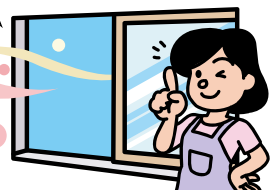
江戸時代に置かれた鎌倉街道の道標(追分石)。「右あふき(あおき) 左あまびき、つくば」とあります。

ガス器具による事故防止のお願い

- 点火しにくいガス器具を使用していませんか? (電池切れの場合もあります) 点火作業を何度も繰返すと器具に溜まったガスに引火して**危険**です。
- 使用してしないガスの元栓に閉栓カバーを取付けましょう。(誤開放防止) 器具を取外した後、そのままにしていませんか? 誤って開いてしまったら**危険**です。
- 長期間使用されたガス器具は安全点検をお奨めします。

……………どうぞお取引の販売店にご相談下さい。……………

LPガスを使う時は換気に注意しましょう。



茨城県高圧ガス保安協会 岩瀬部会(笠間支部) ☎0296-72-5084 (LPG保安センター内)