

Public Relations Magazine Sakuragawa

おしらせ版 2013 / 15

No. 178

桜川市の放射線量

測定日 (天気)	測定時間		
	9時	12時	15時
1/21 (曇→晴)	0.089	0.090	0.099
1/28 (曇→晴)	0.092	0.097	0.100
2/ 4 (晴)	0.101	0.099	0.116

単位：マイクロシーベルト(μSv) / 時間

■測定場所／岩瀬庁舎駐車場地上1m(毎週月曜日に測定)
 ■測定結果／いずれも健康に害のない数値です。
 ■シーベルト(Sv)／人の体が放射線を受けた時の影響を表す単位
 ■問合せ／環境対策課(☎58-5111・75-3111代表)
 ※保育所、幼稚園、小・中学校の測定結果は、市ホームページに掲載しています。

お知らせ

茨城発インターネットテレビ「いばキラTV」配信

茨城県広報広聴課

茨城県内ニュースや地域の話題など、茨城がキラキラ輝く「旬」の情報満載！平日1日3回、土・日、祝日1日1回の合計2時間のライブ番組のほか、いつでも視聴できるオンデマンド番組も配信しています。

「いばキラTV」は、パソコン、スマートフォン、タブレット端末からご覧いただけます。

県西総合公園 3月1日から開園時間を延長します

県西総合公園管理事務所

通常、4月1日から開園時間が8時30分～21時までとなるところ、3月1日(金)から21時まで開園時間の延長を

市長と語ろう！「市民の日」

市民の皆様の声を行政に反映するために、市長と語り合ってみませんか。話題はなんでも結構です。

■日時／2月25日(月)
 9時～12時・13時～16時
 ■場所／市役所 大和庁舎(羽田1023)
 ■問合せ／秘書広報課(☎58-5111・75-3111代表)
 ※次回／3月25日(月)
 市役所 岩瀬庁舎(岩瀬64-2)

前倒しにて実施します。

なお、3月中の有料施設の予約は、電話のみの受付となりますので、ご注意ください。

■問合せ／県西総合公園管理事務所(☎0296-5715631)

ひとり親家庭の子ども“面会交流の相談・支援”

NPO法人 元氣UPヒアリングセンター

離婚によって父母が別れても、別居親や祖父母と子どもが定期的に交流することは、子どもの精神面の安定につながります。

当事者間で面会の段取りをつけられない場合に、親や祖父母からの申請に応じ、面会交流に関する相談や支援を行います。

多重債務 ひとりで悩まず相談してみませんか

財務省関東財務局 水戸財務事務所

返済のために借金を重ねている、返済しているのに元本が減らないなどの状況をお聞きし、債務整理のアドバイスや法律専門家への引き継ぎをします。

■相談料／無料

■問合せ／財務省関東財務局
水戸財務事務所 多重債務相
談窓口（☎02912211
3190、平日8時30分～12
時・13時～16時30分）

茨城県の特定最低賃金

茨城労働局賃金室

■発効日／平成24年12月31日
■特定最低賃金

特定最低賃金名	時間額
鉄鋼業	805円
はん用機械器具、生産用機械器具、業務用機械器具製造業	789円
計量器・測定器・分析機器・試験機・理化学機械器具、医療用機械器具・医療用品、光学機械器具・レンズ、電子部品・デバイス・電子回路、電気機械器具、情報通信機械器具、時計・同部分品製造業	782円
各種商品小売業	756円

■問合せ／茨城労働局賃
金室（☎02912241
6216）、労働基準監督署

■問合せ／茨城労働局賃
金室（☎02912241
6216）、労働基準監督署

「第15回茨城県ゆっあいスポーツ大会」参加者募集

社会福祉課

心身障害児者または13歳以上
の知的障害を有する方のス
ポーツ大会です。

■期日／5月26日（日）、6
月2日（日）
■会場・種目／笠松運動公園
ほか：陸上競技、卓球、水泳、
レクリエーション競技ほか
（詳しくはお問い合わせくだ
さい。）

■申込方法／3月14日（木）
までに社会福祉課（岩瀬庁
舎）、総合窓口課（大和・真
壁庁舎）にある所定の申込書
に記入の上申込。施設や学校
に在籍している方は、その団
体を通してお申し込みくださ
い。

■問合せ・申込先／社
会福祉課（☎0296
17513126直通、☎581
51117513111代表）

職場の悩み、誰に相談しますか？

茨城県社会保険労務士会

秘密厳守、専門家が対応。
具体的な解決への道のりを提
示します。

■相談日時／毎月第4火曜日
（祝日除く）、13時～16時

■場所／水戸市民会館 1階
「総合労働相談所」

■相談方法／面接による無料
相談

■問合せ・申込先／茨城県社
会保険労務士会（☎0291
22613296）

桜川市農業委員会選挙人名簿を縦覧に供します

桜川市選挙管理委員会

■期間／2月23日（土）～3
月9日（土）（15日間）

■時間／8時30分～17時

■場所／桜川市選挙管理委員
会（市役所大和庁舎2階総
務課）

■確定日／3月31日（日）

■問合せ／桜川市選挙管理委
員会（市役所総務課内 ☎581
51117513111、
内線1216）

ちびっこ探険学校ヨロン島参加者募集

財団法人国際青少年研修協会

沖縄に近い南の島、ヨロン
島のサンゴ礁の海と美しい自
然の中で、全国から参加する
仲間との共同生活やイカダ作
りなどの様々な野外活動を通
して、友達作りの楽しさを知
り、お互いに協力し助け合い、
積極的にチャレンジする心を
養います。

■期間／3月26日（火）～4
月1日（月）（6泊7日）

■場所／鹿児島県大島郡与論
町

■参加条件／小学2年生～6
年生（平成25年2月末日現在）

■定員／日本人小学生200
名、在日外国人小学生100
名

■申込期限／3月6日（水）
（先着順）

■参加費／14万円程度

■問合せ・申込先／財団法人
国際青少年研修協会（☎03
1645914661）

アルコール関連問題研究会 in 土浦（無料）

茨城県土浦保健所

税

所得税・贈与税の確定申告は、e-Tax（イータックス）をご利用ください

下館税務署

■e-Taxを利用した所得税申
告のメリット

- ・国税庁ホームページから電
子申告／自宅から国税庁
ホームページの「確定申告
書等作成コーナー」を利用
して、e-Taxで送信できま
す。

- ・税額控除／申告期限内に確
定申告を行うと、所得税額
から最高3,000円の控
除が受けられます。（平成
23年分以前に同控除の適用
を受けた方を除く）

- ・添付書類の提出省略
- ・還付がスピーディー
- ・24時間いつでも利用可能
- 贈与税の申告もe-Taxで
平成24年度分の申告から、
e-Taxで送信できるようにな
りました。

■申告期間
・所得税／2月18日（月）～
3月15日（金）
・贈与税／2月1日（金）～
3月15日（金）

■問合せ／e-Tax・作成コー
ナーヘルプデスク（☎
05701015901）

貴重な森林、湖沼・河川を次世代に引き継ぐために

茨城県税務課

県では、県民共有の財産で
ある森林や湖沼・河川を良好
な状態で次世代に引き継ぐた
め、平成24年度までを課税期
間とする森林湖沼環境税を導
入し、森林などの保全・整備
に取り組みました。

しかし、未だに荒廃した森
林が多く残っているほか、湖
沼などの水質が十分には改善
されていないなどの課題が残
されていることから、課税期
間を平成29年度まで5年間延
長し、さらに取り組みを推進
して行きます。

■問合せ／茨城県税務課（☎
029130112418）

自動車は県内のナンバーに

茨城県筑西県税事務所

自動車税は、県の重要な財
源となっております。

転居などで桜川市に転入さ
れた方は、住民登録とあわせ

西市野殿1371）

■対象／ひきこもり状態にあ
る方・その家族、ひきこもり
支援に携わる方

■内容／講演「安心ひきこも
りライフ」（講師 勝山実（著
作家）・伊藤書佳（編集者））、
家族からのメッセージ（発表
者 ひきこもり親の会、スマ
イルアップ元氣会、会長）

■申込期限／3月11日（月）
■定員／100名（先着順）
■問合せ・申込先／茨城県筑
西保健所 保健指導課（☎
029612413965）

真壁伝承館 一般非常勤職員募集

生涯学習課

■募集人員／2名
■任用期間／平成25年4月1
日～平成26年3月31日（再雇
用あり）

■勤務場所／真壁伝承館
■勤務時間／17時～22時（2
名での交代制となるため週3
日程度の勤務となり、かつ夜
間利用がある場合のみの勤務
となります。）

■休日／休館日（月曜日）・
祝日など
■勤務内容／真壁伝承館の管

て所有される自動車につい
て、県内のナンバー（水戸・
土浦・つくば）に変更を願
いします。

■問合せ／「登録」土浦自動
車検査登録事務所（☎050
1554012018）、「納
税」茨城県筑西県税事務所
収税第二課（02961241
9190）

募集

「第36回桜まつり」踊り参加団体募集

商工観光課

名勝や天然記念物に指定さ
れている磯部地区において、
3月30日（土）～4月22日（月）
まで「桜まつり」が開催され
ます。

この桜まつり期間中に行わ
れる踊りイベントに参加する
団体を募集します。一緒に桜
まつりを盛り上げませんか。
■日時／4月13日（土）、10
時～（雨天時：14日（日））

■場所／磯部桜川公園
■参加基準／桜川市内の団
体、桜川市民の参加する団体
■申込期限／3月6日（水）
■問合せ・申込先／桜川市

理・清掃業務など
■報酬／時給1,000円
■申込方法／履歴書（写真添
付）を持参または郵送
■申込期限／3月10日（日）
■問合せ・申込先／生涯学習
課（〒30014408 桜
川市真壁町真壁198 真壁
伝承館内 ☎02961231
8521）

桜川市社会福祉協議会看護職員募集

桜川市社会福祉協議会

■勤務内容／通所介護（デイ
サービス）・訪問入浴介護事
業所の介護職員
■勤務場所／岩瀬・真壁介護
保険事業所（岩瀬・真壁福祉
センター内）

■募集人数／若干名
■資格など／看護師または准
看護師の資格、自動車普通免
許

■雇用形態／非常勤職員
（パート職員）
■基本賃金／時給1,200
円

■その他／採用時研修有り。
半年ごとの更新制
■問合せ／桜川市社会福祉協
議会 岩瀬本所総務係（☎

自衛隊員・自衛官募集

自衛隊茨城地方協力本部
筑西地域事務所

- 自衛隊一般幹部候補生
- 受付期限／4月26日(金)
- 応募資格／22歳～26歳未満の方。ただし、大卒者(見込含)は20歳～22歳未満も可、大学院卒者は28歳未満
- 試験期日／1次(筆記試験)試験：5月11日(土)、2次(口述・身体検査など)試験：6月中旬
- 予備自衛官補(一般・技能)
- 受付期限／4月3日(水)
- 応募資格／【一般】18歳～34歳未満の方、【技能】国家資格を有する18歳以上の方
- 試験期日／4月中旬
- 問合せ先／自衛隊茨城地方協力本部 筑西地域事務所(☎0296-2217239)

明日の地域づくり委員会委員募集

茨城県東西県民センター

県では、豊かで住みよい茨城づくりの推進のため、地域の在り方などを話し合い、県

医療・福祉

- 日時／3月11日(月)、14時～16時
- 対象／平成25～26年3月卒、既卒者
- 一般
- 日時／3月12日(火)、10時～12時・14時～16時
- 対象／平成25～26年3月卒、既卒者
- 問合せ・申込先／茨城労働局職業安定課(☎0291-22416218)、各ハローワーク

婚活パーティー

ふれあいサポート筑桜

- 日時／3月24日(日)、10時～(受付9時30分)
- 場所／結城市シルクロード(結城市結城7473)
- 内容／茶道体験と交流会
- 対象者／20歳～40歳までの独身男女各15名
- 会費／男女共2,000円
- 受付期間／2月20日(水)～3月3日(日)(応募多数の場合は抽選)
- 問合せ・申込先／ふれあいサポート筑桜 小島重雄(☎090-4839-1260)

に提言いただく「明日の地域づくり委員会」委員を募集しています。

- 活動内容／委員会(月1回)、現地研修会(年1回)、アンケート調査など
- 任期／平成25年委嘱の日～平成27年3月(2年間)
- 募集人員／13名程度
- 応募資格／県内に住所を有する方。ただし、地方公共団体の長および議員、常勤の公務員、過去4年以内(2期分)に明日の地域づくり委員会委員を経験された方は除く
- 応募方法／応募用紙に所定事項を記入し応募
- 応募期限／2月28日(木)(当日消印・着信有効)
- 選考方法／書類審査
- 問合せ・申込先／茨城県東西県民センター 県民福祉課(☎029612419074)

いばらき女性特派員募集

茨城県広報広聴課

県では、女性の視点を取り入れ、県民参加の開かれた広報活動を推進するため、「いばらき女性特派員」を募集しています。

活動内容／県広報紙「ひば

出会いパーティーのご案内

NPO法人ベル・サポート

- 日時／2月24日(日)、13時30分～16時30分(受付13時)
- 会場／ピアスパークしもつま(下妻市長塚乙7013)
- 対象者／男性・女性共30代・40代の方、各20名
- 参加費／男性4,000円、女性1,000円
- その他／ほかのパーティーも毎週のように開催しています。詳細はホームページで確認ください。
- 問合せ・申込先／NPO法人ベル・サポート(☎028018717085、HP <https://www.bell-support.net>)

イラスト

子ども障がい者

アートの冒険

元気なアートプロジェクト 実行委員会

障がい者とアーティストによるアート活動の作品展。4回目を迎えた本展では、市内の小学生が参加し、楽しい作

り」の原稿作成(取材を含む)(特集記事2回、コラム2回、その他)、ツイッターで本県の情報発信(週2・3回)、会議など(年2回)

- 任期／平成25年4月～平成26年3月(1年間)
- 謝礼／年間12万円
- 募集人員／4名
- 応募資格／県内在住の平成25年4月1日現在で満20歳以上の女性。公務員や議会の議員でない方。取材先の要望する日時に取材できる方。自分で取材先に移動できる方
- 応募方法／応募用紙に必要事項を記入し応募
- 応募期限／2月25日(月)(当日消印・送信有効)
- 選考方法／書類審査、面接
- 問合せ・申込先／茨城県広報広聴課 県民広報グループ(☎029130112128)

県西部地区下館建設高等職業訓練校訓練生募集

県西部地区
下館建設高等職業訓練校

当校は、国が定めた職業能力開発促進法に基づいて、訓練生に職業訓練を行う茨城県

品が揃いました。ぜひご来場ください。

- 会期／3月1日(金)～8日(金)(4日(月)は休館)、9時30分～17時
- 会場／真壁伝承館 市民ロビーおよび市民ギャラリー
- 入場／無料
- アートワークショップ「さんさん遊ぶ回ほぐす回つなぐ回むすぶ」
- 日時／3月3日(日)、13時～15時ごろ
- 会場／真壁伝承館会議室・創作室
- ワークショップアーティスト／出町光識
- 参加費／500円(材料代)
- 申込期限／2月28日(木)、お電話またはFAXで。
- その他／障がいのある、なしにかかわらず小学生から大人まで参加できます。動きやすく、汚れても良い服装で、飲み物は持参ください。
- 問合せ・申込先／生涯学習課(真壁伝承館内)☎029612318521・FAX 029612318522

茨城県自殺対策シンポジウム開催

知事から認定を受けた施設です。

- 募集職種／木造建築科 板金科
- 訓練期間／3か年
- 訓練日／第2・4日曜日
- 応募資格／義務教育修了以上の学力を有し、建築または板金関係の企業に就職している方、あるいは就職を希望している方
- 応募手続／入校申込書に必要事項を記入して、3月20日(水)までに当校あてに郵送
- 入校日／平成25年4月
- 入校経費／年間42,000円(2年度・3年度は15,000円)
- 特典／修了時の技能照査試験に合格すると、知事から技能士補の資格が得られる。
- 問合せ・申込先／県西部地区下館建設高等職業訓練校(〒30810841 筑西市二木成稻荷塚80612 ☎029612418468)

水戸南高等学校通信課程(一般入学)生徒募集

茨城県立水戸南高等学校

■受付期間／3月12日(火)～25日(月)

■応募資格／中学校もしくはこれに準ずる学校を卒業または平成25年3月卒業見込みの方

- 問合せ・申込先／茨城県立水戸南高等学校(通信制)(☎029124714284)
- ボイラー各種講習のご案内(社)日本ボイラ協会
- 当協会では、ボイラーの資格取得、試験準備、安全教育など、初めての方から経験者までそれぞれに適した講習を行なっております。
- 詳しくは、ホームページ(<http://www.jba-ibarakijp/>)をご覧ください。
- 問合せ・申込先／(社)日本ボイラ協会茨城支部(☎029122516185)

「がんばっぺ茨城」就職面接会&企業説明会

茨城労働局職業安定課

- 就職面接会
- 日時／3月11日(月)、10時～12時
- 対象／平成25年3月卒、既卒者
- 企業説明会

茨城県精神保健協会

「いのちを支える絆づくり」について、自殺予防研究の第一人者である筑波大学・高橋祥友教授や自殺予防に取り組み団体と共に考えていきます。(事前申込み可)

- 日時／2月22日(金)、13時～16時30分
- 場所／茨城県民文化センター 小ホール(水戸市千波町697)
- 問合せ・申込先／茨城県精神保健協会(☎0291-24113352)

子育て支援センター 3月の予定



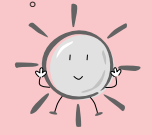
施設	日	時間	内容
岩瀬	1日(金)	10時～11時	身体測定(保健師による測定)
	6日(水)	13時～	あかちゃんママの悩みすつきり相談(要予約)
	15日(金)	13時～	赤ちゃんの自由遊び
岩瀬	15日(金)	10時～	企画あそび「劇遊び」(要予約、定員あり)
	18日(月)	13時30分～	出張子育て(岩瀬児童館)「ハンシン遊び」(要予約)
	21日(木)	10時～	子ども健康教室(救急時の対応)
真壁	6日(水)	10時～	新聞紙であそぼう
	13日(水)	13時～	ママの折り紙座談会
	15日(金)	10時～	企画遊び「大きくなったね会」(要予約)

■問合せ・申込先／子育て支援センター岩瀬(岩瀬福祉センター内)(☎029617516144、開所日：月・金)、子育て支援センター真壁(真壁福祉センター隣)(☎029615515131、開所日：月・水・金) ※イベント開催日以外は、自由遊びとなります。

公民館から

「読み聞かせ」のお知らせ

■内容／紙しばい・絵本を中心にした読み聞かせです。



岩瀬中央公民館	大和中央公民館	真壁伝承館
おはなしの小箱	おはなしの広場	おはなしぶんこ
朗読の会：虹	ひばりの会	読み聞かせの会：たんぽぽ
2月23日(土) 14時～15時	2月23日(土) 14時～15時30分	2月23日(土) 11時～11時30分
紙芝居：りょうかんさん ひなまつりのおとも だち 絵本：すっほんほんのすけ てがみをください ちゃぐりんぐタイム： つくってあそぼう	紙芝居：ねずみのほりもの 絵本：てぶくろを買いに しろいうさぎくろい うさぎ 大型絵本：いつもいっしょに その他：春のうたをみんなで 歌いましょう	絵本：6わのからす だいすきのしるし 大型絵本：変身トンネル その他：手遊び
会場／3階 研修室	会場／1階 和室	会場／真壁図書館(真壁伝承館内)
問合先／岩瀬中央公民館 ☎ 0296-75-0344	問合先／大和中央公民館 ☎ 0296-58-7117	問合先／真壁伝承館 真壁図書館 ☎ 0296-23-8525

※幼児については保護者同伴、お子様の送迎は必ずご家族の方をお願いいたします。

発行／桜川市 編集／市長公室秘書広報課
〒309-1293 茨城県桜川市羽田1023番地

3月の市営水道 漏水修理当番表



■問合先／水道課(☎58-5111・75-3111、内線3262)
※給水装置の新設・増設・改造の工事は、市指定工事業者にお
願いしてください。

月・日・曜	岩瀬地区工事店	真壁地区工事店	大和地区工事店
3月2日(土)	㈱岩瀬双葉 ☎0296-76-1561	郡司設備 ☎0296-55-2465	㈱古橋商店 ☎0296-58-5222
3日(日)	㈱奥村工業 ☎0296-75-2449		
9日(土)	㈱信山電機 ☎0296-75-3427	つかはら設備工業 ☎0296-55-4907	鈴木屋 ☎0296-58-5020
10日(日)	渡辺工業(株) ☎0296-75-5421		
16日(土)	伊藤設備工事 ☎0296-76-0421	㈱マカベ設備 ☎0296-55-1026	飯島商店 ☎0296-58-5618
17日(日)	深谷ポンプ工業 ☎0296-75-5441		
20日(水)	渡辺工業(株) ☎0296-75-5421		
23日(土)	㈱奥村工業 ☎0296-75-2449	明真設備 ☎0296-23-8038	増淵商店 ☎0296-58-6294
24日(日)	㈱雨谷工業 ☎0296-75-5501		
30日(土)	渡辺工業(株) ☎0296-75-5421	㈱稲見工業 ☎0296-54-1004	㈱猪野設備 ☎0296-58-5461
31日(日)	㈱大橋工業 ☎0296-75-0670		

TEL:0296-58-5111・55-1111・75-3111
FAX:0296-58-5115

ホームページ <http://www.city.sakuragawa.lg.jp>
Eメール info@city.sakuragawa.lg.jp

消防出動件数

1月発生件数

【火災・消火】 4件 (4件)
【救急・救助】 175件 (175件)

()内は1月1日からの累計
桜川消防署

交通事故件数

1月発生件数

【件数】 16件 (16件)
【死亡者】 0人 (0人)
【負傷者】 31人 (31人)

()内は1月1日からの累計
桜川警察署

人口と世帯

2月1日現在

【男】 22,900人 (-35)
【女】 23,404人 (-14)
【計】 46,304人 (-49)
【世帯】 15,136世帯 (+12)

()は対前月増減