

## 桜川市の放射線量

測定日 (天気)	測定時間		
	9時	12時	15時
12/10 (晴)	0.091	0.093	0.084
12/17 (曇)	0.094	0.102	0.099
12/25 (晴)	0.087	0.093	0.095

単位：マイクロシーベルト(μSv) / 時間

■測定場所／岩瀬庁舎駐車場地上1m(毎週月曜日に測定)  
 ■測定結果／いずれも健康に害のない数値です。  
 ■シーベルト(Sv)／人の体が放射線を受けた時の影響を表す単位  
 ■問合せ／環境対策課(☎58-5111・75-3111代表)  
 ※保育所、幼稚園、小・中学校の測定結果は、市ホームページに掲載しています。

## 税

### 震災などにより被害を受けた方へ

税務課

東日本大震災・竜巻などにより住宅などの損害を受けた方で、雑損控除の適用を受けられる方を対象に、雑損控除申告用明細書の作成をします。

希望される方は、事前に相談日時などをご予約ください。

■開催期間／1月28日(月)

～2月1日(金)

※今回都合の悪い方は、申告

相談時に明細書の作成をしますが、相談時間が少々長くなります。また、下館税務署による相談会が、2月5日(火)～7日(木)に、下館駅北口「スピカ」6階で行われます。下館税務署へ予約が必要です。

■相談時間／9時～12時・13時～16時

■相談会場／税務課(大和庁舎)

### ■必要な書類

①被害を受けた資産・取得時期・取得価格のわかるもの(請負契約書など)

②家屋などの取得価格がわからない場合は面積がわかるも

## 市長と語ろう! 「市民の日」

市民の皆様の声を行政に反映するために、市長と語り合ってみませんか。話題はなんでも結構です。

■日時／1月28日(月)

9時～12時・13時～16時

■場所／市役所 真壁庁舎(真壁町飯塚911)

■問合せ／秘書広報課(☎58-5111・75-3111代表)

※次回／2月25日(月)  
市役所 大和庁舎(羽田1023)

の(課税明細書など)  
 ③資産の取り壊し・除去・修繕費用などがわかるもの(領収書、明細書など)  
 ④被害を受けたことにより支払われた保険金額のわかるもの(支払通知書など)  
 ⑤⑤)災証明書の写し

■問合せ／税務課(☎02961581560直通、☎5815111・7513111代表)

### 要介護認定者に対する税法上の障害者控除

介護長寿課

身体障害者手帳をお持ちでない方でも、介護認定を受けている65歳以上の方で、寝たきり・認知症等心身の状況(市で定めた判定基準)により障害者に準ずると認定された場

合は、申請に基づき市が発行する「障害者控除対象者認定書」により、所得税および地方税法上の障害者控除の対象者として控除を受けることができます。

■手続／印鑑、申請者の運転免許証または保険証を持参のうえ、申請してください。

■申請先／介護長寿課(岩瀬庁舎)、総合窓口課(大和・真壁庁舎)

■問合せ／介護長寿課(☎029617513158直通、☎5815111・7513111代表)

## お知らせ

『桜川市土地改良区』誕生

桜川市土地改良事務局

平成24年12月20日、岩瀬・

真壁町・大和・泉州土地改良区が合併し、『桜川市土地改良区』が誕生しました。  
組織体制の強化と地域農業経営の安定、運営経費削減、きめ細やかな組合員へのサービスなど、これからの農業振興と運営基盤の向上を図ってまいります。

■問合先／桜川市土地改良事務局（☎58-5111・7513111代表）

**平成24・25年度建設工事入札参加資格申請の追加受付**

財政課

■受付期間／2月1日（金）～15日（金）  
■受付場所／財政課（大和庁舎2階）  
■受付時間／9時～12時・13時～16時（土・日、祝日を除く。）

■郵送受付／受領票送付用封筒（切手を貼り、送付先を記載したもの）を同封してください。（2月15日消印まで有効）  
※詳細は、市のホームページを参照してください。  
（http://www.city.sakuragawa.lg.jp）

**児童福祉課**

労働などにより家族が昼間家庭にいない児童の授業終了後の保護および健全育成を図ることを目的として、子育て（学童保育）クラブを開設しています。

**クラブ名（実施場所）**

- ▼岩瀬子育てクラブ（岩瀬小学校内）▼羽黒子育てクラブ（羽黒小学校敷地内専用施設）▼坂戸子育てクラブ（坂戸小学校内）▼猿田子育てクラブ（曾根農村集落センター）▼雨引子育てクラブ（雨引小学校内）▼大国子育てクラブ（大国小学校内）▼真壁学童保育クラブ（真壁小学校内）▼樺穂子育てクラブ（樺穂小学校内）▼紫尾子育てクラブ（紫尾小学校内）▼谷貝子育てクラブ（谷貝分館・開設予定）▼南飯田子育てクラブ（南飯田小学校内・開設予定）

■対象児童／小学1年生～3年生までの、父母の就労などにより放課後を1人で過ごすことになる児童  
■定員／各クラブ30名（岩瀬子育てクラブは50名）  
■開設時間／放課後～18時（土曜日／8時30分～18時、夏休みなど／8時～18時）

■問合せ・郵送先／財政課契約検査グループ（〒309-11293 桜川市羽田1023 ☎58-5111・7513111、内線1222）

**人権擁護委員会にご相談ください**

下妻人権擁護委員協議会  
桜川市部会

■日時／2月13日（水）、13時30分～15時30分  
■場所／真壁伝承館2階創作室

■相談内容／離婚、相続、いじめ、金銭貸借など  
■問合先／市民課人権啓発推進室（☎58-5111・7513111、内線3241）

**無料法律相談**

桜川市社会福祉協議会

財産、相続、借地、金銭貸借契約、離婚問題など、法律に関することについて、弁護士が相談に応じます。なお、事前の予約が必要になります。  
■開催日時／1月30日（水）、10時～12時

■場所／大和ふれあいセンター「シトラス」

■定員・対象／先着5名（桜川市在住の方）

■予約開始／1月21日（月）、9時～

■問合せ・予約先／桜川市社会福祉協議会 岩瀬本所（☎0296-7611357）

**若者向け悪質商法被害防止キャンペーン中**

桜川市消費生活センター

パソコンや携帯電話でインターネットを利用し、無料画面をクリックしたところ高額な登録料を請求される不当請求や、オークションで入金はしたが商品が届かないなど、様々な悪質商法被害が増えています。  
こうしたトラブルを未然に防止するため、県と市町村共同でキャンペーンを実施しています。

トラブルに巻き込まれたと思ったら、一人で悩まず消費生活センターに相談しましょう。

■相談先／桜川市消費生活センター（市役所岩瀬庁舎2階、☎0296-7516300、

平日9時～12時・13時～16時

**司法書士総合相談センター茨城（無料）**

茨城司法書士会

当センターは、くらしの法律家、司法書士による総合相談センターです。

例えば、友人や隣関係、借金トラブルなど、トラブルの内容が140万円以内であればご利用できます。

相談方法は、電話相談と面接相談があります。面接相談は予約制ですので、事前にお電話ください。

一人で悩まず、お気軽にご相談ください。

■問合先／茨城司法書士会（☎029122510111、平日9時～12時・13時～17時）

**障害者就職面接会**

筑西公共職業安定所

求人者と障害をお持ちの求職者が一堂に会して、就職面接会を開催します。

■日時／2月8日（金）、13時～15時30分（受付12時30分～）

■場所／結城市民情報センター（結城市国府町1-1-1）

■問合先／筑西公共職業安定所（☎029612212188）

**元氣いばらき就職面接会を開催します！**

いばらき就職支援センター

学生を除く若年者や離職され求職中の方を対象に、合同就職面接会を開催します。

約20社の企業の人事担当者と直接お会いできるチャンスです。履歴書を複数枚持参のうえ、ぜひご参加ください

■日時／2月7日（木）、13時30分～15時30分（受付13時～）

■場所／筑西合同庁舎 大会議室（筑西市二本成615）

■問合先／いばらき就職支援センター 県西部地区センター（☎029612313811）

**募集**

平成25年度子育て（学童保育）クラブの入所申込を受付します

**桜川スマイルクラブ**

講師3人がデジカメ撮影の指導にあたります。

■日時／2月17日（日）、9時受付

■集合場所／真壁伝承館  
■募集人員／30名  
■参加費／会員 無料、非会員 300円

■申込期限／2月8日（金）  
■問合せ・申込先／桜川スマイルクラブ事務局（☎0901679312016）、桜川市スポーツ振興課（☎029617516600）

**桜川市非常勤・臨時職員募集**

**国保年金課 事務員募集**

国保年金課

■募集人員／1名  
■任用期間／平成25年4月1日～平成26年3月31日  
■勤務内容／一般事務補助（レセプトの点検・整理事務など）  
■勤務条件／月々金曜日（1日5時間、週25時間程度）  
■勤務場所／桜川市役所岩瀬庁舎

■報酬／時給850円  
■募集要件／保育士または教諭（幼・小・中・高のいずれ

**子育てクラブ指導員・保育所員募集**

児童福祉課

■募集人員／24名  
■勤務内容／子どもの保育・指導  
■勤務場所／桜川市子育てクラブ

■勤務時間／平日（放課後～18時）、土曜日（8時30分～18時）、夏休みなど（8時～18時）  
■休日／日曜日、祝日、8月13日～16日、12月29日～翌年1月3日  
■報酬／時給850円  
■募集要件／保育士または教諭（幼・小・中・高のいずれ

のいずれか）

**「第80回」スポーツイベント**

協賛企業を募集!!

スポーツ振興課

3月17日（日）に開催される「やくらマラソン大会」に、協賛して下さる企業を募集しています。

■募集内容  
・現金広告協賛／大会プログラム



## 平成25年度 市民税・県民税申告相談日程表

■申告相談時間／9時～16時（12時～13時は除きます。）

※午前中の受付でも時間帯によっては、午後に回っていただく場合があります。

申告相談受付日	岩瀬庁舎(北側)2階大会議室	真壁庁舎1階会議室	大和中央公民館2階大会議室	
2月	18日(月)	東区1・2・3、御嶺、明日香	下小幡、桜井	本木
	19日(火)	元岩瀬、西区	長岡、原方	大曾根
	20日(水)	東・西桜川、富士見台、大岡、常盤町	上小幡、白井	東飯田、西方
	21日(木)	犬田、長方北・南、中泉	羽鳥、北椎尾	阿部田、羽田
	22日(金)	上の原、下泉、堤上、本郷	東山田、南椎尾(南・椎尾山・県営アパート・紫尾団地)	宮、木崎
	25日(月)	西飯岡、飯淵、大泉	南椎尾(福田・遠西)、酒寄	前原、金敷
	26日(火)	鎌田、久原、富岡	上谷貝、細芝、大塚新田	中丸木、福泉
	27日(水)	西小幡1・2・3	東矢貝、下谷貝	高久、中根、鷺宿
3月	28日(木)	加茂部1・2、高幡、今泉、木植	伊佐々、田(鍋屋)、塙世	青木、高森
	1日(金)	猿田、曾根、松田、東友部、駅前	山尾、亀熊	市内全域
	3日(日)	市内全域	市内全域	
	4日(月)	西友部、上城、稻荷橋、谷中、水戸	上宿、下宿、川原町、高上町、大和町、仲町、新宿、古城、田(山口・金井)	
	5日(火)	青柳、磯部、稲	飯塚、源法寺、須津賀	
	6日(水)	富谷、中里		
	7日(木)	入野本田・新田、門毛東・西		
	8日(金)	南飯田、間中		
	11日(月)	平沢、坂本、池亀、山口		
	12日(火)	福崎、亀岡、大月、小塩		
	13日(水)			
	14日(木)	市内全域		
	15日(金)			

※ 申告会場は、大変混み合いますので次のことに留意してください。

- ・事業所得(営業・農業・不動産など)を申告される方は必ず「収支内訳書」を事前に作成してご持参ください。
- ・医療費控除を受ける方は、医療費の支払先ごとに領収書を整理し、計算を済ませてから「医療費の明細書」を作成しておいてください。
- ・「市内全域」の日は地区の指定がありませんので、各会場で申告相談を受け付けます。

※ 関係書類は税務課(大和庁舎)、総合窓口課(岩瀬・真壁庁舎)にあります。

なお「収支内訳書(農業)」「医療費の明細書」は桜川市HP⇒各種申請書届出書よりダウンロードできます。

# 平成25年度 市民税・県民税の申告を忘れずに!

申告期間は、2月18日(月)から3月15日(金)まで

### 申告が必要な人

平成25年1月1日現在、桜川市に住んでいて、平成24年1月から12月までに次の所得などがあつた方  
 ①事業等所得(農業・営業など)・不動産所得・配当所得・雑所得・一時所得のあつた方  
 ②給与所得者で次のような方  
 ・勤務先から「給与支払報告書」が桜川市に提出されていない方(勤務先の給与担当者を確認してください。)

### 申告に必要なもの

- ・中途退職者やアルバイトなどで、勤め先で年末調整をされていない方
- ・2か所以上から給与の支払いを受け、年末調整で合算されていない方
- ・給与以外に農業・不動産・営業所得や配当などの所得がある方
- ・医療費控除や住宅借入金等特別控除、寄附金控除、雑損控除などを受けることができる方
- ③公的年金所得者で次のよう

市・県民税の申告相談は、2月18日(月)から3月15日(金)の土日曜日を除く期間、大和中央公民館・岩瀬庁舎・真壁庁舎で行います。ただし、3月3日(日)は、休日ですが申告相談を行います。また、待ち時間を少なくするため、地区ごとに相談日を指定しておりますので、ご協力をご理解をお願いいたします。

なお、本年分の所得がなかった方でも申告をしないと、国民健康保険税の軽減、医療福祉、県営・市営住宅の入居保育園・幼稚園の入園などの申請に必要な各種所得に関する証明書が発行できませんので、必ず期限までに申告をしてください。

※個人事業者(消費税)の申告書が届いている方、土地・株式などの譲渡所得のある方は、市役所での申告相談は行っておりませんので、2月8日(金)からの下館駅北口「スピカ」6階の会場にて申告相談を行ってください。

自宅などからインターネットを利用した申告、「e-TAX」も早くて便利です。活用してください。

な方  
 ・公的年金以外に所得がある方  
 ・公的年金以外の所得がない場合でも、各種所得控除を受けようとする方  
 ④生命保険金や満期返戻金などを受け取った方  
 ⑤①から④以外の方で、非課税証明書または所得証明書が平成25年度に必要な方  
 ※公的年金等の収入金額の合計額が400万円以下であり、かつ、公的年金等に係る雑所得以外の所得金額が20万円以下である方は、所得税の申告をしてもよいことになっていますが、市県民税の申告は必要です。

### 申告に必要なもの

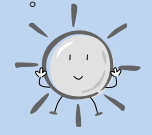
- ・印鑑(朱肉を使用する印鑑)
- ・事業(農業・営業など)・不動産(地代・家賃など)所得のある方/収支内訳書
- ・給与ならびに年金所得のある方/源泉徴収票(原本)、支払明細書
- ・諸控除を受ける方/国民健康保険料・国民年金・介護保険料等・生命保険料・介護医療保険料・個人年金・地震保険料(旧長期)などの領収書または証明書・身体障害者手帳等
- ・医療費控除を受ける方/医療費の明細書(医療費を集計したもの)、病院・薬局(レシート可)・施設などの領収書(原本)
- ・住宅借入金等特別控除を受ける方/登記簿謄本、住民票、売買契約書(写) または請負契約書(写)、年末残高等証明書、預金通帳(本人名義)、増改築の場合「建築確認通知書(写)」
- ・雑損控除を受ける方/被害を受けた資産・家屋の取得時期・取得価格・その面積が分かるもの、取壊し・除去・修繕費用の領収書および内訳明細の分かるもの、保険金の支払通知書等、り災証明書
- (必要書類に不備がある場合、申告相談が受けられない場合があります。)



# 公民館から

## 「読み聞かせ」のお知らせ

■内容／紙しばい・絵本を中心にした読み聞かせです。



岩瀬中央公民館	大和中央公民館	真壁伝承館
おはなしの小箱	おはなしの広場	おはなしぶんこ
朗読の会：虹	ひばりの会	読み聞かせの会：たんぼぼ
1月26日(土) 14時～15時	1月26日(土) 14時～15時30分	1月26日(土) 11時～11時30分
紙芝居：おむすびころりん ふしぎなおとしもの 絵本：かぼちゃスープ とんとんとん ちゃぐりんぐタイム： うたってあそぼう	紙芝居：ゆきせんじんのひっこし おにがしまのまめ 絵本：ろくべえまってるよ その他：お正月あそび	紙芝居：ゆいちゃんとせいじんのひ 絵本：おべんとうなあに このゆびとまれ その他：手遊び
会場／3階 研修室	会場／1階 和室	会場／真壁図書館(真壁伝承館内)
問合先／岩瀬中央公民館 ☎ 0296-75-0344	問合先／大和中央公民館 ☎ 0296-58-7117	問合先／真壁伝承館 真壁図書館 ☎ 0296-23-8525
※幼児については保護者同伴、お子様の送迎は必ずご家族の方をお願いいたします。		

発行／桜川市 編集／市長公室秘書広報課  
〒309-1293 茨城県桜川市羽田1023番地

# 2月の市営水道 漏水修理当番表



■問合先／水道課(☎58-5111・75-1311、内線3262)  
※給水装置の新設・増設・改造の工事は、市指定工事業者にお  
願いしてください。

月・日・曜	岩瀬地区工事店	真壁地区工事店	大和地区工事店
2月2日(土)	(有) 雨谷工業 ☎ 0296-75-5501	石川設備 ☎ 0296-55-1084	増淵商店 ☎ 0296-58-6294
3日(日)	(株) マルニ工業 ☎ 0296-75-1848		
9日(土)	(有) 大橋工業 ☎ 0296-75-0670	やぐち設備 ☎ 0296-55-0828	(有) 猪野設備 ☎ 0296-58-5461
10日(日)	(株) 岩瀬双葉 ☎ 0296-76-1561		
11日(月)	(有) 奥村工業 ☎ 0296-75-2449		
16日(土)	(有) 藤田管工 ☎ 0296-75-0324	成和工業(株) ☎ 0296-55-4445	成田井戸工業 ☎ 0296-58-5102
17日(日)	(株) 信山電機 ☎ 0296-75-3427		
23日(土)	(株) マルニ工業 ☎ 0296-75-1848	(有) たばやし ☎ 0296-54-0435	(有) 深谷設備 ☎ 0296-58-5697
24日(日)	伊藤設備工事 ☎ 0296-76-0421		

TEL:0296-58-5111・55-1111・75-3111  
FAX:0296-58-5115

ホームページ <http://www.city.sakuragawa.lg.jp>  
Eメール [info@city.sakuragawa.lg.jp](mailto:info@city.sakuragawa.lg.jp)

### 消防出動件数

12月発生件数

【火災・消火】 2件 (48件)  
【救急・救助】 156件 (1,605件)

( )内は1月1日からの累計  
桜川消防署

### 交通事故件数

12月発生件数

【件数】 14件 (151件)  
【死亡者】 0人 (4人)  
【負傷者】 16人 (198人)

( )内は1月1日からの累計  
桜川警察署

### 人口と世帯

1月1日現在

【男】 22,935人 (-24)  
【女】 23,418人 (-36)  
【計】 46,353人 (-60)  
【世帯】 15,124世帯 (+5)

( )は対前月増減