

おしらせ版 12/15 2012 No. 174

桜川市の放射線量

測定日 (天気)	測定時間		
	9時	12時	15時
11/19 (曇)	0.085	0.089	0.088
11/26 (雨)	0.094	0.095	0.098
12/ 3 (曇)	0.098	0.104	0.086

単位：マイクロシーベルト(μSv) / 時間

■測定場所／岩瀬庁舎駐車
場地上1m(毎週月曜日
に測定)
■測定結果／いずれも健康
に害のない数値です。
■シーベルト(Sv)／人の体
が放射線を受けた時の影響
を表す単位
■問合せ／環境対策課(☎
58-5111-7513111
代表)
※保育所、幼稚園、小・中学
校の測定結果は、市ホーム
ページに掲載しています。

お知らせ

東日本大震災に伴う義援
金を振り込みます

社会福祉課

昨年(半壊以上)を受け、
平成24年3月30日までに義援
金の申請をした世帯に対し
て、第2次第7回の追加配分
金を12月20日(木)に指定口
座へ振り込みます。

■問合せ／社会福祉課(☎

0296-7513126直
通、☎58-5111-751

3111代表)

-
-
-
-

年末年始

「家庭のごみ収集」

環境対策課

■可燃ごみ／平成25年1月1
日(火)～3日(木)の収集
は、行いません。

■不燃ごみ／収集日が、平成
25年1月2日の第1水曜日に
該当する地区は、収集日が1
月9日(水)に変更になりま
す。

■問合せ／環境対策課(☎

58-5111-7513111
代表)

-
-
-
-

市長と語ろう! 「市民の日」

市民の皆様の声を行政に
反映するために、市長と語
り合ってみませんか。話題
はなんでも結構です。

■日時／1月28日(月)
9時～12時・13時～16時
■場所／市役所 真壁庁舎
(真壁町飯塚911)
■問合せ／秘書広報課(☎
58-5111-75-3111代表)
※次回／2月25日(月)
市役所 大和庁舎(羽田
1023)

「筑西広域市町村圏事務
組合」施設の年末年始の
休業日

筑西広域市町村圏事務組合

筑西遊湯館

(☎0296-33-5151)

■休業日／平成25年1月1日

(火)

■特別営業日／12月27日

(木)・10時～22時30分、12月

31日(月)・10時～18時

県西総合公園

(☎0296-57-5631)

■休園期間／12月31日(月)

～平成25年1月2日(水)

※12月29日(土)・30日(日)・

平成25年1月3日(木)の3

日間は、各当日分の電話予約

受付および窓口業務を行います。

環境センター

(☎0296-33-3755)

■ごみの搬入

・休業期間／12月29日(土)・

30日(日)・平成25年1月

1日(火)～3日(木)

※12月31日(月)のごみの搬

入受付は16時までになります。

■し尿・浄化槽汚泥搬入

・休業期間／12月29日(土)

～平成25年1月3日(木)

きぬ聖苑

(☎0296-33-6635)

■休業期間／平成25年1月1

日(火)～3日(木)

※12月31日(月)は、告別式

および火葬業務のみの受付と

なり、通夜は受付しません。

筑西地域職業訓練センター

(☎0296-75-1254)

■休館期間／12月29日(土)

～平成25年1月3日(木)

●

●

●

●

県西地方交通事故相談所

茨城県

県西地方交通事故相談所

交通事故に遭い、損害賠償や示談の仕方などでお困りの方の相談に応じています。

■一般相談／平日9時～12時・13時～16時45分(毎週木曜日は休所日です。)

■弁護士相談／毎月第4水曜日13時～16時(要予約)

■問合せ・相談先／茨城県県西地方交通事故相談所(筑西市二木成615(筑西合同庁舎内) ☎029612419112)

「不登校・ひきこもり」相談会(無料)

筑西保健所

県内で不登校・ひきこもり関係の支援をしているNPO法人・団体・関係機関が、一堂に集まり、不登校・ひきこもりの当事者・保護者の相談に応じます。

一緒に解決の道を探しましょう。

■日時／平成25年1月18日(金)、13時～17時(受付は16時まで)

■場所／しもだて地域交流センターアルテリオ1階集会室

■問合せ／アイネット 浅沼(☎090901314014865)

健康・福祉

ひとり親家庭などのお子さんへ、入学祝品を贈呈

社 茨城県母子寡婦福祉連合会

ひとり親家庭などのお子さんへ、平成25年度に小学校に入学する方に、入学祝品(学用品)を差し上げます。

該当児童のいる家庭で入学祝品を希望される保護者の方は、お申し出ください。

■対象者／ひとり親(母子・父子家庭) および両親のいない家庭の小学校新入学児童

■必要事項／児童の氏名・性別・生年月日、保護者氏名・住所・連絡先

■申込期限／平成25年1月25日(金)

■申込先／児童福祉課(岩瀬庁舎) (☎029617513156直通、☎5815111・7513111代表)、総合窓口課(大和・真

壁庁舎)

■問合せ／(社)茨城県母子寡婦福祉連合会 長島(☎029122117505)

特定の血液製剤によりC型肝炎ウイルスに感染された方へ、給付金が支給されます

厚生労働省

出産や手術における大量出血などの際に、特定の血液製剤を投与されたことにより、C型肝炎ウイルスに感染された方に、給付金を支給する仕組みがあります。

詳しくは、厚生労働省ホームページをご覧になるか、お問い合わせください。

■請求期限／平成30年1月15日

■問合せ／相談窓口(☎012015091002、平日9時30分～18時)

税

公的年金などを
受給されている方へ

下館税務署

平成23年分以後の各年分に

において、公的年金などの収入金額の合計額が400万円以下であり、かつ、公的年金などに係る雑所得以外の所得金額が20万円以下である場合には、所得税の確定申告は必要ありません。

※所得税の確定申告が必要な場合であっても、住民税の申告が必要な場合があります。

■問合せ／下館税務署(☎029612513871)

納税証明書が発行できます

茨城県筑西県税事務所

当事務所では、車検用納税証明書のほかに、次の2種類の証明書が発行できます。

・税目別、年度ごとの納税状況の証明書

・すべての県税について未納のないことの証明書

申請前に、どちらが必要かご確認ください。

■申請に必要なもの／納税義務者の印鑑(法人は代表者の登録印)、証明手数料(現金、1件につき400円)、代理人申請の場合は委任状、申請の2週間前に県税を納めた場合はその領収書

■問合せ／茨城県筑西県税事務所 総務課(☎029612419184)

募集

桜川市臨時職員募集(旧真壁郵便局の管理など)

文化財課

■雇用期間／平成25年2月～3月

■勤務地／旧真壁郵便局(桜川市真壁町真壁297)

■勤務内容／旧真壁郵便局の清掃管理業務、町並み案内など

■勤務体制／ローテーションを組み、月曜から日曜のうちで週3・4日程度。9時～17時(12時～13時を除く7時間勤務)

■賃金／時給800円

■募集人数／2名程度

■資格／市内在住で、勤務地へ通勤可能な64歳までの女性

■受付期間／12月17日(月)～平成25年1月17日(木) 必着

■申込方法／市販の履歴書を送付ください。必ず写真を添付し、連絡先・電話番号を明記してください。

折り返し面接日(平成25年1月23日(水)を予定)を通知しますので、面接を受けてください。採否は選考の上、後日連絡します。

■問合せ・申込先／文化財課(〒30014495 桜川市真壁町飯塚911 ☎5815111・7513111内線3221)

桜川市観光協会

臨時職員募集

商工観光課

■募集人員／3名

■任用期間／平成25年2月1日～3月31日(平成25年度再雇用あり)

■勤務場所／桜川市観光協会(真壁庁舎)

■業務内容／観光案内、観光調査など

■勤務時間／8時30分～17時 休日／土・日、祝日(振替勤務あり)

■賃金／時給800円

■募集要件／①失業者であること ②普通自動車免許1種を有すること ③65歳未満 ④土・日、祝日に出勤が可能なこと

■保険／社会保険・厚生年

金・雇用保険などの加入あり

■申込方法／履歴書(写真添付)を持参または郵送

■申込期限／平成25年1月9日(水) 必着

■問合せ・申込先／商工観光課(〒30014495 桜川市真壁町飯塚911 ☎029615511159直通、☎5815111・7513111代表)

■募集対象

本協議会では、花と緑のまちづくりを推進するため、市内で花づくり活動をする団体を募集しています。

①市内で自主的に花づくり活動や緑化活動に取り組んでいる、または新たに予定しているボランティア団体(地区、クラブ、子ども会、女性会など)

②地区花壇・プランター、道路沿線緑地帯などに花づくり活動を行っている団体

※なお、花づくり活動に対して、ほかの本市支援事業など

■募集対象

本協議会では、花と緑のまちづくりを推進するため、市内で花づくり活動をする団体を募集しています。

①市内で自主的に花づくり活動や緑化活動に取り組んでいる、または新たに予定しているボランティア団体(地区、クラブ、子ども会、女性会など)

②地区花壇・プランター、道路沿線緑地帯などに花づくり活動を行っている団体

※なお、花づくり活動に対して、ほかの本市支援事業など

の助成を受けている団体は対象外となります。

■支援内容／花苗のみになります。(マリーゴールド・パインジーなど)

※苗の配付は平成25年度からを予定しています。

■申込書／「入会申込書」は、商工観光課(真壁庁舎)、総合窓口課(大和・岩瀬庁舎)に用意してあります。(桜川市ホームページからもダウンロードできます。)

■申込期限／平成25年1月31日(木)

■問合せ・申込先／商工観光課(☎029615511159直通、☎5815111・7513111代表)

■参加者募集

参加者募集

開催日／平成25年3月17日(日)、雨天決行

参加者募集

集合時間／7時30分

開会式／桜川市総合運動公園多目的グラウンド、8時30分

コース／総合運動公園周辺

種目

小学生親子の部(1.2km)

小学生男子・女子の部(1.6km)

中学生男子・女子の部(3km)

一般男子の部(5km・10km)

一般女子の部(5km・10km)

参加料

親子・小学生／市内無料、市外500円

高校生／1,000円

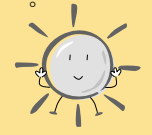
一般／2,000円

申込期限／平成25年2月6日(水)

公民館から

「読み聞かせ」のお知らせ

■内容／紙しばい・絵本を中心にした読み聞かせです。



岩瀬中央公民館	大和中央公民館	真壁伝承館
おはなしの小箱	おはなしの広場	おはなしぶんこ
岩瀬小学校読み聞かせグループ 朗読の会：虹	ひばりの会	読み聞かせの会：たんぼぼ
12月22日(土) 14時～15時	1月26日(土) 14時～15時30分	12月22日(土) 11時～11時30分
★クリスマスお楽しみ会 紙芝居：いちばんはじめのクリスマスケーキ かさじぞう 絵本：かみさまからのおくりものバルバルさん ちゃぐりんぐタイム：クリスマスツリーをつくろう	内容は、次号の広報さくらがわおしらせ版1月15日号でお知らせします。	紙芝居：ねこじまん 絵本：ゆびくん ビックブック： ふゆのよのおくりものしりとりのだいすきな おあさま その他：手遊び
会場／3階 研修室	会場／1階 和室	会場／真壁図書館(真壁伝承館内)
問合先／岩瀬中央公民館 ☎0296-75-0344	問合先／大和中央公民館 ☎0296-58-7117	問合先／真壁伝承館 真壁図書館 ☎0296-23-8525

※幼児については保護者同伴、お子様の送迎は必ずご家族の方をお願いいたします。

1月の市営水道 漏水修理当番表



■問合先／水道課 ☎58-5111・75-1311、内線3262
※給水装置の新設・増設・改造の工事は、市指定工事業者にお願ひしてください。

月・日・曜	岩瀬地区工事店	真壁地区工事店	大和地区工事店
1月1日(火)	㈱ 岩瀬双葉 ☎0296-76-1561	㈱ マカベ設備 ☎0296-55-1026 ㈱ 平井商店 ☎0296-55-0178	鈴木屋 ☎0296-58-5020
2日(水)	㈱ 奥村工業 ☎0296-75-2449	成和工業 ㈱ ☎0296-55-4445 猪野設備工業 ☎0296-55-3910	飯島商店 ☎0296-58-5618
3日(木)	㈱ 雨谷工業 ☎0296-75-5501	㈱ 稲見工業 ☎0296-54-1004 ㈱ やくち設備 ☎0296-55-0828	増淵商店 ☎0296-58-6294
5日(土)	伊藤設備工事 ☎0296-76-0421	㈱ 稲見工業 ☎0296-54-1004	㈱ 深谷設備 ☎0296-58-5697
6日(日)	深谷ポンプ工業 ☎0296-75-5441		
12日(土)	㈱ 奥村工業 ☎0296-75-2449	稲見設備工業 ☎0296-55-2199	㈱ 古橋商店 ☎0296-58-5222
13日(日)	㈱ 雨谷工業 ☎0296-75-5501		
14日(月)	㈱ マルニ工業 ☎0296-75-1848		
19日(土)	渡辺工業 ㈱ ☎0296-75-5421	猪野設備工業 ☎0296-55-3910	鈴木屋 ☎0296-58-5020
20日(日)	㈱ 大橋工業 ☎0296-75-0670		
26日(土)	深谷ポンプ工業 ☎0296-75-5441	㈱ 平井商店 ☎0296-55-0178	飯島商店 ☎0296-58-5618
27日(日)	㈱ 藤田管工 ☎0296-75-0324		

消防出動件数

11月発生件数
【火災・消火】 0件 (46件)
【救急・救助】 151件 (1,449件)
()内は1月1日からの累計
桜川消防署

交通事故件数

11月発生件数
【件数】 14件 (137件)
【死亡者】 0人 (4人)
【負傷者】 21人 (182人)
()内は1月1日からの累計
桜川警察署

人口と世帯

12月1日現在
【男】 22,959人 (-18)
【女】 23,454人 (-17)
【計】 46,413人 (-35)
【世帯】 15,119世帯 (+3)
()は対前月増減

発行／桜川市 編集／市長公室秘書広報課
〒309-1293 茨城県桜川市羽田1023番地

TEL:0296-58-5111・55-1111・75-3111
FAX:0296-58-5115

ホームページ <http://www.city.sakuragawa.lg.jp>
Eメール info@city.sakuragawa.lg.jp