

Public Relations Magazine Sakuragawa **おしらせ版** 11/15 2012 No.172

桜川市の放射線量

測定日 (天気)	測定時間		
	9時	12時	15時
10/22 (晴)	0.103	0.095	0.092
10/29 (晴)	0.099	0.083	0.099
11/ 5 (曇)	0.094	0.084	0.089

単位：マイクロシーベルト(μSv) / 時間

■測定場所／岩瀬庁舎駐車
場地上1m(毎週月曜日
に測定)

■測定結果／いずれも健康
に害のない数値です。

■シーベルト(Sv)／人の体
が放射線を受けた時の影響
を表す単位

■問合せ／環境対策課(☎
58-5111・75-3111
代表)

※保育所、幼稚園、小・中学
校の測定結果は、市ホーム
ページに掲載しています。

お知らせ

東日本大震災利子補給金の平成24年度交付申請受付終了

都市整備課

11月30日(金)で、「東日本大震災の被災住宅復旧・補修などに伴う借入金に係る利子補給金」の平成24年度の交付申請受付が終了します。

本事業は、東日本大震災被災者(市が発行する罹災証明書で大規模半壊・半壊・一部損壊の判定を受けた住宅の所有者など。ただし、被災者生活再建支援金を上限額

300万円まで受給した方を除く。)が、金融機関などからの借入金を利用して被災住宅の復旧・補修などを行う場合、借入金に係る利子補給金を交付するものです。既に借入金を借入れている方も対象となります。

なお、平成25年度分の申請相談は、11月30日以降も継続します。

■申請期限／11月30日(金)

■問合せ・申請先／都市整備課(☎58-5111・75-3111代表)

-
-
-
-

市長と語ろう！「市民の日」

市民の皆様の声を行政に反映するために、市長と語り合ってみませんか。話題はなんでも結構です。

■日時／11月26日(月)
9時～12時・13時～16時

■場所／市役所 大和庁舎(羽田1023)

■問合せ／秘書広報課(☎58-5111・75-3111代表)

※次回／12月17日(月)
市役所 岩瀬庁舎(岩瀬64-2)

「復興支援・住宅エコポイント」の被災地の予約申込を引き続き受付中

国土交通省

復興支援・住宅エコポイントは、エコ住宅の新築、エコリフォームをした場合にポイントが発行され、被災地の産品、製品などと交換できる制度です。対象工事の着工・着手期限は本年10月末をもって終了しましたが、ポイント発行申請は引き続き受付中です。

なお、対象住宅の住所が被災地の場合に限り、ポイント発行申請に事前に必要となる予約の受付も継続されますので、忘れずにポイント発行の申請をして被災地商品などと交換してください。

■問合せ／住宅エコポイント

森林の土地所有権移転などに、事前届出が必要になります

茨城県林政課

県では、議員提案により10月3日付けで、「茨城県水源地域保全条例」を施行しました。

当条例に基づき、平成25年1月31日以後に森林の土地売買などの契約を締結しようとするときは、面積の大小にかかわらず、事前にその旨を知事に届け出ることとなりました。

■届出が必要とき／知事が指定する水源地域内の民有林の土地について所有権などを有している者が、権利の移転

などの契約を締結しようとするとき

■届出者／譲渡人など（契約に係る土地の所有権などを有する者）

■届出期限／契約締結予定日の30日前

■届出方法／指定の事前届出書に必要事項を記入の上、届出に係る土地の所在地を管轄する茨城県農林事務所林業振興課または茨城県林政課に提出してください。

■無届出、虚偽届出の場合の措置／届出者が届出をしなかったり、虚偽の届出をしたときは、是正勧告をします。さらに、正当な理由がなく、報告をしなかったり、勧告に従わなかったときは、届出者の氏名・住所などを公表します。

■その他／条例の詳細および届出様式などは、茨城県林政課のホームページに掲載しています。

■問合せ／最寄りの茨城県農林事務所林業振興課、または茨城県林政課（☎0291-30114031）

公園施設などの節電対策の実施継続「外灯の一部消灯」

都市整備課

市内の公園施設・駐車場およびコミュニケーション道路の街灯を、一部消灯または点灯時間の短縮を継続します。

■期間／平成25年3月まで（※各施設の状況に応じて変動する場合があります。）

■問合せ先／都市整備課（☎58151111・75131111代表）

県西総合公園のナイター実施期間

県西総合公園管理事務所

今年のナイター実施期間は、11月30日（金）までです。来年のナイターは、平成25年4月1日（月）から開始します。

■問合せ先／県西総合公園管理事務所（☎029615715631）

人権週間（12月4日～10日）

水戸地方法務局・茨城県人権擁護委員連合会

人権は、一人ひとりみな違いますが、すべての人に平等に保障されています。しかし、自分の人権を主張するだけでは、ほかの人の人権を侵害することもありません。人権は、自分と同じようにほかの人にもあることを考え、お互いに相手の立場を考慮し、豊かな人間関係をつくりましょう。

人権擁護委員会にご相談ください

下妻人権擁護委員協議会 桜川市部会

人権擁護委員は、地域住民の人権が侵害されないよう常に注意を払い、もし人権が侵害された時は、その相談を受け、被害救済のために速やかに適切な処理を行います。

■日時・場所
12月3日（月）、10時～15時（13時～15時は弁護士相談有）、（岩瀬福祉センター）
12月4日（火）、10時～15時（大和ふれあいセンター「シトラス」）

いばらき就職支援センター 県西地区センター

■主な内容／職業紹介・内職斡旋、就職情報の提供、キャリアカウンセリング・職業適性診断、就職支援セミナーの実施、求人受付、解雇や賃金問題などの労働相談

■開設時間／月曜～金曜日、9時～16時（祝日、年末年始除く。）
■問合せ先／いばらき就職支援センター 県西地区センター（筑西市二木成615（筑西合同庁舎内）☎029612210163）

健康・福祉

社会保険料（国民年金保険料）控除証明書が発行されます

国保年金課

平成24年1月1日から9月30日までの間に国民年金保険料を納付された方に、「社会保険料（国民年金保険料）控除証明書」が11月上旬に日本年金機構本部から送付されます。

年末調整や確定申告の際には必ずこの証明書（または領

収証書）を添付してください。また、10月1日から12月31日までの間に今年はじめて国民年金保険料を納付された方については、来年の2月上旬に送付されます。

本人の社会保険料控除に加えることができますので、ご家族あてに送られた控除証明書を添付のうえ申告してください。

670011130）
■その他／お急ぎの場合は、下館年金事務所（☎029612510811）でも再発行が可能です。

NHK筑西中継局開局

NHK水戸放送局

12月5日（水）にNHK筑西中継局（加波山）が開局します。これにより、NHK総合の茨城県域向けの放送が左の図のような範囲で受信できるようになります。

受信するためには、加波山向けのアンテナ（垂直偏波）と、この地域向けの混合器を追加する必要があります。



【筑西中継局の放送エリアの目安】
エリア内であっても地形や建物などの影響によって電波が遮られるなど、視聴できない場合もあります。

なお、真壁・大和地区の一部では加波山向けのアンテナのみで広域民放各局も含め受信可能です。詳しくは、お近くの電器店か、左記にお問い合わせください。

■NHKの放送の受信に関する技術相談／ナビダイヤル ☎057010013434
IP電話など ☎0501378615005（9時～20時（年末年始を除く））

■相談内容／相続、登記、家庭内問題、人権問題、子ども（いじめ、体罰）、女性（DV、セクハラ）、近隣トラブルなど

■問合せ先／市民課人権啓発推進室（☎58151111・75131111、内線3241）

茨城県最低賃金は「時間額699円」です

茨城労働局

当局では、茨城県最低賃金を「時間額699円」（昨年度より7円引上げ）に改正決定しました。平成24年10月6日から、茨城県内の全産業・全労働者に適用されています。

賃金額が茨城県最低賃金を下回る雇用契約は、労使双方の合意であっても、最低賃金法により、賃金額は無効とされ、最低賃金額と同額の契約をしたものとみなされます。

■問合せ先／茨城労働局労働基準部 賃金室（☎029122416216）

いばらき就職支援センターをご利用ください

■会場／岩瀬中央公民館
■募集／市内小学校3年～6年生の親子40名（個人参加も可）
■参加費／無料
■申込期限／11月27日（火）
■問合せ先・申込先／桜川スマイルクラブ（☎0901679312016）、スポーツ振興課（☎029617516600）

税

個人事業税第2期分の納付

茨城県筑西県税事務所

個人で事業を行っている方は、一定の所得を超えた場合に、個人事業税が課税されます。

第2期分の納付書を11月中旬旬に送付しますので、11月30日（金）の納期限までに必ず納付願います。

※納税に便利な口座振替制度もあります。
■問合せ先／茨城県筑西県税事務所 課税第一課（☎029612419192）

募集

参加者募集「親子でエンジョイクッキング&チャレンジビームライフル」

◎桜川スマイルクラブ

■日時／12月2日（日）、9時受付

■申込期限／11月30日（金）
■その他講座／簿記入門講座、ヨガ教室、フラワーアレンジメント

■問合せ先・申込先／筑西地域職業訓練センター（桜川市下泉62511 ☎029617511254）

「ホームページ作成技術」講座生募集

■内容／ホームページビルダーV12を利用してのホーム

茨城県立筑西産業技術専門学院

ページ作成技術習得

■日時／平成25年1月22日(火)～24日(木)、9時～17時

■申込方法／当学院ホームページから、または往復ハガキにセミナー名、氏名、年齢、住所、電話番号、職業を記入し郵送

■定員／10名(申込者が定員を超えた場合は抽選)

■申込期限／12月10日(月)

(必着)

■受講料／2,900円

■問合せ・申込先／茨城県立筑西産業技術専門学院在職者訓練担当(〒30810847 筑西市玉戸1336-54 ☎029612411714)

自殺防止公開講座「心のサインに気づく、つなげる 自殺予防の基礎知識」

茨城いのちの電話

■講師／高橋祥友氏(筑波大教授)

■日時／12月1日(土)、14時～16時

■会場／つくば国際会議場中ホール200

■定員／200名、申込先着順

■参加料／無料

■問合せ・申込先／茨城いのちの電話 事務局(☎029185218505、平日9時～17時)

茨城県陶芸美術館 ミュージアムアシスタント募集

茨城県陶芸美術館

■勤務場所・時間／茨城県陶芸美術館、週4日(1日7時間45分以内で週29時間以内)

■主な勤務内容／来館者に対する展示品・資料の解説および館内の案内、入場券の販売

■応募資格／年齢不問。短期大学卒業程度の学力。当館までの勤務が可能。土・日、祝日出勤が可能。事前研修(3月中の3日間程度)に参加可能

■募集人数／若干名

■雇用期間／平成25年4月1日～平成26年3月31日(継続雇用有り)

■応募手続／次の書類などを封書で原則当館へ持参すること。

「応募動機」原稿用紙2枚(800字)、履歴書(市販のもので可)、写真貼付、印鑑捺

(印)、返信用封筒1通(住所・氏名を記入し80円切手を貼付)

■応募期限／平成25年1月12日(土) 必着

■選考／書類選考後に、面接試験

■給与／月額143,500円(プラス通勤手当(半年経過後賞与有り))

■問合せ・申込先／茨城県陶芸美術館 企画管理課(笠間市笠間2345 ☎029617010011)

陸上自衛隊古河駐屯地平成25年度駐屯地モニター募集

陸上自衛隊古河駐屯地

■主な内容／駐屯地の諸行事に対する意見要望の聴集、駐屯地モニター会議への参加

■対象／60歳ぐらいまでの社会人

■募集人数／5名

■任期／平成25年4月1日～平成26年3月31日

■申込期限／平成25年1月31日(木)

■問合せ・申込先／陸上自衛隊古河駐屯地 広報班(☎028013214141)

／月

結城看護専門学校 平成25年度(一般入学)学生募集

茨城県結城看護専門学校

■受験資格／高等学校または中等教育学校を卒業した方、または平成25年3月卒業見込みの方など

■受付期間／11月26日(月)～12月7日(金)

■試験日／【1次】平成25年1月9日(水)、【2次】平成25年1月11日(金)

■問合せ・申込先／茨城県結城看護専門学校(☎029613311922)

防衛大学校学生・高等工科大学校生徒募集

自衛隊茨城地方協力本部

■高等工科大学校生徒(一般採用)

■受験資格／中卒(見込み含む) 17歳未満の男子

■受付期間／平成25年1月7日(月)

■試験日／【1次】平成25年1月19日(土)、【2次】平成25年2月2日(土)～5日(火)の間

■手当支給／94,900円

／月

■防衛大学校学生(一般後期) 受験資格／高卒(見込み含む) 21歳未満の方

■受付期間／平成25年1月23日(水)～2月1日(金)

■試験日／【1次】平成25年3月2日(土)、【2次】平成25年3月15日(金)

■問合せ・申込先／自衛隊茨城地方協力本部 筑西地域事務所(☎029612217239)

ときめき婚活クリスマスパーティー

NPO法人 メドウルミートクラブ

■日時／12月16日(日)、13時30分～16時30分(受付13時～)

■会場／ダイヤモンドホール(筑西市玉戸105314)

■募集人数／男性・女性各20名、40才以下の独身者、先着順

■参加費／男性6,000円、女性1,500円

■問合せ・申込先／NPO法人メドウルミートクラブ

「桜川市展く歴史のある町並みと山桜の里」開催中

10月9日から、茨城県庁の2階県民情報センターで「桜川市展く歴史のある町並みと山桜の里」をテーマとした展示会を開催しています。

重伝建地区や登録文化財がある真壁の町並みの震災復興活動を中心に「真壁のひなまつり」や「桜川のサクラ」、地域の産業や特産物などが紹介されています。真壁のひなまつりは個性的な飾り付けが特徴とされますが、今回は季節をテーマにしたお雛様が飾られています。

茨城県庁にお越しの際は、ぜひお立ち寄りください。

■展示期間／10月9日(火)～12月下旬

■展示場所／茨城県庁 2階 県民情報センター(無料)

■目的／真壁の町並みの震災復興活動のPR。併せて、市の地域の産業や特産物などのPR

■展示内容
・真壁の町並み震災復興(重



伝建地区と登録文化財)と真壁伝承館

・真壁のひなまつり

・桜川のサクラと高峯の山桜

・みかげ石の産地と石材業

・地域の農産物・特産物

■問合せ／商工観光課(☎029615511159直通、☎5815111・7513111代表)

ブ小池(☎029612512678)

出会いパーティーのご案内

NPO法人「ベル・サポート」

■日時／12月13日(木)、19時～21時(受付18時30分)

■会場／つくば山水亭(つくば市小野崎254)

■対象者／男性・女性共30代・40代の方各20名

■参加費／男性4,000円、女性1,000円

■その他／ほかのパーティーも毎週のように開催しています。詳細はホームページで確認ください。

■問合せ・申込先／NPO法人「ベル・サポート」(☎028018717085、HP <http://www.bell-support.net>)

イベント

さわれる展示ハートフルミュージアム

ミュージアムパーク 茨城県自然博物館

■主な展示物
【手で感じる】動物の毛皮や

バードカービング、昆虫や植物の拡大模型、恐竜の化石などにさわってみよう。木のパズルで遊ぼう。
【耳で感じる】動物の声あてクイズで鳴き声を聞いてみよう。
【鼻で感じる】植物のにおいをかいでみよう。
【海の生きものタッチング】ウニやヒトデにさわってみよう。

子育て支援センター 12月の予定



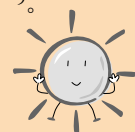
施設	日	時間	内容
真壁	17日(火)	13時～	赤ちゃんの自由遊び
	5日(水)	13時～	出張子育て(岩瀬児童館)「クリスマスのおブーツを作る」(要予約、定員あり)
岩瀬	10日(日)	13時～	フェイクスイーツ(要予約)
	21日(金)	10時～	あかちゃんのタッチケア(要予約)
真壁	7日(金)	13時～	ママの折り紙座談会
	12日(水)	10時～	ママと作る「オリジナル年賀状を作る」(要予約)
真壁	21日(金)	10時～	クリスマス会「サンタに会いに来てね」(要予約)
	21日(金)	10時～	クリスマスイブ(要予約)

■問合せ・申込先／子育て支援センター岩瀬(岩瀬福祉センター内)(☎029617516144、開所日：月～金)、子育て支援センター真壁(真壁福祉センター隣)(☎029615515131、開所日：月・水・金)
※イベント開催日以外は、自由遊びとなります。

公民館から

「読み聞かせ」のお知らせ

■内容／紙しばい・絵本を中心にした読み聞かせです。



岩瀬中央公民館	大和中央公民館	真壁伝承館
おはなしの小箱	おはなしの広場	おはなしぶんこ
朗読の会：虹	ひばりの会	読み聞かせの会：たんぼぼ
11月24日（土） 14時～15時	11月24日（土） 14時～15時30分	11月24日（土） 11時～11時30分
紙芝居：まっくろけのうし かちかちやま 絵本：11ぴきのねこ がんばれ ほんちゃん そこがちょっとちがうんだ ちゃぐりんぐタイム： うたってあそぼう	紙芝居：いたずらおばけ 絵本：もりいちばんのおともだち 大型絵本：ともだちや ぴっけやまのおならくらべ その他：みんなであそぼう わなげ大会 ほか	紙芝居：さとり 絵本：じゃんけん 魔女の子どもたち よるのおるすばん その他：手遊び
会場／3階 研修室	会場／1階 和室	会場／真壁図書館（真壁伝承館内）
問合先／岩瀬中央公民館 ☎ 0296 - 75 - 0344	問合先／大和中央公民館 ☎ 0296 - 58 - 7117	問合先／真壁伝承館 真壁図書館 ☎ 0296 - 23 - 8525

※幼児については保護者同伴、お子様の送迎は必ずご家族の方をお願いいたします。

発行／桜川市 編集／市長公室秘書広報課
〒309-1293 茨城県桜川市羽田1023番地

12月の市営水道 漏水修理当番表



■問合先／水道課（☎58-5111・75-1311、内線3262）
※給水装置の新設・増設・改造の工事は、市指定工事業者にお願ひしてください。

月・日・曜	岩瀬地区工事店	真壁地区工事店	大和地区工事店
12月1日（土）	㈱ 大橋工業 ☎ 0296-75-0670	㈱ たばやし ☎ 0296-54-0435	飯島商店 ☎ 0296-58-5618
2日（日）	㈱ 岩瀬双葉 ☎ 0296-76-1561		
8日（土）	㈱ 藤田管工 ☎ 0296-75-0324	郡司設備 ☎ 0296-55-2465	増淵商店 ☎ 0296-58-6294
9日（日）	㈱ 信山電機 ☎ 0296-75-3427		
15日（土）	㈱ マルニ工業 ☎ 0296-75-1848	つかはら設備工業 ☎ 0296-55-4907	㈱ 猪野設備 ☎ 0296-58-5461
16日（日）	伊藤設備工事 ☎ 0296-76-0421		
22日（土）	㈱ 岩瀬双葉 ☎ 0296-76-1561	㈱ 平井商店 ☎ 0296-55-0178	成田井戸工業 ☎ 0296-58-5102
23日（日）	㈱ 奥村工業 ☎ 0296-75-2449		
24日（月）	㈱ 雨谷工業 ☎ 0296-75-5501	明真設備 ☎ 0296-23-8038	㈱ 深谷設備 ☎ 0296-58-5697
29日（土）	㈱ 信山電機 ☎ 0296-75-3427	石川設備 ☎ 0296-55-1084 明真設備 ☎ 0296-23-8038	成田井戸工業 ☎ 0296-58-5102
30日（日）	渡辺工業 ㈱ ☎ 0296-75-5421	㈱ たばやし ☎ 0296-54-0435 稲見設備工業 ☎ 0296-55-2199	㈱ 深谷設備 ☎ 0296-58-5697
31日（月）	㈱ 大橋工業 ☎ 0296-75-0670	つかはら設備工業 ☎ 0296-55-4907 郡司設備 ☎ 0296-55-2465	㈱ 古橋商店 ☎ 0296-58-5222

TEL:0296-58-5111・55-1111・75-3111
FAX:0296-58-5115

ホームページ <http://www.city.sakuragawa.lg.jp>
Eメール info@city.sakuragawa.lg.jp

消防出動件数

10月発生件数

【火災・消火】 1件 (46件)
【救急・救助】 113件 (1,298件)

()内は1月1日からの累計

桜川消防署

交通事故件数

10月発生件数

【件数】 12件 (123件)
【死亡者】 0人 (4人)
【負傷者】 15人 (161人)

()内は1月1日からの累計

桜川警察署

人口と世帯

11月1日現在

【男】 22,977人 (-3)
【女】 23,471人 (-15)
【計】 46,448人 (-18)
【世帯】 15,116世帯 (+19)

()は対前月増減