

桜川市の放射線量

※屋外活動制限基準値の目安は 1.0 マイクロシーベルト/時間

測定日 (天気)	測定時間		
	9時	12時	15時
9/18 (晴)	0.092	0.088	0.085
9/24 (晴→曇)	0.081	0.087	0.103
10/1 (晴)	0.098	0.094	0.090

単位：マイクロシーベルト(μSv) / 時間

■測定場所／岩瀬庁舎駐車場地上1m(毎週月曜日に測定)

■測定結果／いずれも健康に害のない数値です。

■シーベルト(Sv)／人の体が放射線を受けた時の影響を表す単位

■問合せ／環境対策課(☎58-5111・75-3111代表)

※小・中学校、幼稚園、保育所の測定結果は、市ホームページに掲載しています。

お知らせ

被災者生活再建支援制度

社会福祉課

被災者生活再建支援制度 昨年の東日本大震災により、住宅が全壊または大規模半壊した世帯などに対し、次のとおり被害程度に応じた基礎支援金および住宅の再建方法に応じた加算支援金が支給されます。

①住宅の被害程度に応じて支給する支援金(基礎支援金) 該当されます方は、期限までに申請をしてください。

- ・申請期限／平成25年4月10日(水)
- ・支給額／住宅の被害程度が全壊、解体および長期避難は、100万円。大規模半壊は、50万円
- ②住宅の再建方法に応じて支給する支援金(加算支援金)
- ・申請期限／平成26年4月10日(木)
- ・支給額／住宅の再建方法が建設・購入は、200万円。補修は、100万円。賃貸(公営住宅以外)は、50万円
- ※単身世帯は支給額が3/4の額になります。

市長と語ろう！「市民の日」

市民の皆様の声を行政に反映するために、市長と語り合ってみませんか。話題はなんでも結構です。

- 日時／10月29日(月) 9時~12時・13時~16時
- 場所／市役所 真壁庁舎(真壁町飯塚911)
- 問合せ／秘書広報課(☎58-5111・75-3111代表)
- ※次回／11月26日(月) 市役所 大和庁舎(羽田1023)

生命・財産を守る「建築物の耐震化」

都市整備課

昭和56年6月以前に建築された建築物は、現行の建築基準法の耐震基準を満たしていない可能性があります。生命・財産を守るために、建築物の耐震化に取り組みましょう。なお、一定の要件を満たす耐震改修工事が行われた場合、「所得税の特別控除」や「固定資産税の減額措置」など税制優遇措置を受けることができます。

- 申請方法／社会福祉課(岩瀬庁舎)、都市整備課(大和庁舎)、総合窓口課(真壁庁舎)の窓口に申請書が用意してありますので、「り災証明書」「住民票(世帯全員)」「世帯主の預金通帳の写し」「滅失証明書」「建設工事等契約書」など必要書類を持参のうえ申請してください。
- その他
- ・建物被害認定調査を必要とする「り災証明書」(半壊以上)の申請受付は、平成24年12月末で終了しますので、お早めに申請をお願いします。
- ・支援金は、申請から支給までに2か月程度かかることがあります。
- 問合せ／社会福祉課(☎02961751312直通、☎5815111・7513111代表)

- 問合せ／都市整備課(建築に関すること)、税務課(税制に関すること)(☎5815111・7513111代表)

■申込方法／履歴書（写真添付）を持参

■その他／詳細については面談の上決定します。

■問合せ・申込先／スポーツ振興課（岩瀬体育館「ラスカ」内 桜川市岩瀬2685-14 ☎0296-7516600）

シルバー人材センター

会員募集

桜川市シルバー人材センター

■要件／桜川市にお住いの原則として60歳以上で健康な方
■業務内容／草刈り、草取り、植木剪定、農作業、その他軽作業などで、基本的に1日6時間（9時～16時、昼休み時間1時間）
■賃金／業務により異なる。

■問合せ・申込先／桜川市シルバー人材センター 真壁センター（真壁町下谷貝435、☎0296-5510201）、岩瀬センター（岩瀬福祉センター内、☎0296-7514609）

JICAボランティア

平成24年度秋募集

■募集人数／40名
■募集期限／10月25日（木）
※スポーツ保険・ボール代は実費（1,000円前後）となります。クラブ、マットは事務所で貸しします。
■問合せ・申込先／県西総合公園管理事務所（☎0296-5715631）

講座生募集

筑西地域職業訓練センター

■フラワーアレンジメント1 Dayレッスン『クリスマスアレンジ』
■講師／安藤和代氏（日本フラワーデザイナー協会NFD講師）
■実施日／11月17日（土）
■時間／9時～12時
■定員／20名（定員になり次第締切）
■受講料／3,500円（材料費込）
■申込期限／11月7日（水）
■その他講座／パソコン「Excel」習得講座、パソコンレベルアップ講座（アクセス取得講座）

■問合せ・申込先／筑西地域職業訓練センター（桜川市下泉625-1 ☎0296

独立行政法人国際協力機構（JICA）

「青年海外協力隊」「日系社会青年ボランティア」（満20～39歳）および「シニア海外ボランティア」「日系社会シニア・ボランティア」（満40～69歳）を募集します。

JICAボランティアは、技術や経験を活かして開発途上国でボランティア活動を行う国際協力です。

■募集期限／11月5日（月）
■問合せ先／JICA筑波（☎02918381111）

平成25年版「農業日誌・新農家暦」などの申込みを受けつけます

企画課

■種類／「農業日誌」1,400円、「ファミリー日誌」1,400円、「新農家暦」410円

■申込先／企画課（大和庁舎）、総合窓口課（岩瀬・真壁庁舎）まで、代金を添えてお申し込みください。

■申込期限／11月16日（金）
■問合せ先／企画課（☎5815111・7513111、内線1273）

筑波山の写真募集

筑西広域市町村圏事務組合

当組合広報紙「ちくせい」の表紙に掲載する筑波山の写真を募集します。

■テーマ／春夏秋冬の筑波山

■撮影場所／筑西広域圏（結城市、筑西市、桜川市）内

■応募方法／L判以上のカラープリント版（縦、横自由）の裏面に撮影場所、撮影年月日、住所、氏名（ふりがな）、年齢、電話番号を明記のうえ、メールまたは郵送か直接事務局までご持参ください。

■応募期限／11月21日（水）

■応募条件／写真が採用された場合、撮影者の意図に反し、絵柄の一部をカットなどした状態で掲載する場合があります。また、使用作品の著作権は、当組合に帰属し、応募作品は返却しません。

■採用／採用者には、広報紙発行前に組合から直接通知し、広報紙で紹介します。また、発行後、筑西広域圏内の特産品などを進呈します。

■問合せ・申込先／筑西広域市町村圏事務組合（〒30810803 筑西市直井

1076 ☎029612217979

桜川探検隊第3回探検交流 隊員参加者募集

環境対策課

川のよごれを寸劇と水質検査で体験！昔の生活を学ぶ！

■探検日時／11月10日（土）（荒天の場合は中止）、7時50分～16時頃まで（予定）

■探検場所／霞ヶ浦環境科学センター、かすみがうら市郷土資料館

■探検内容（予定）／①参加子どもたちによる寸劇 ②水生生物の観察 ③郷土資料館見学

■隊員（探検参加）資格／桜川市にお住まいの小学校4年生以上の方（先着順）

■申込期限／10月31日（水）

■持ち物／昼食、飲み物、ノート、筆記用具、雨具

■その他／移動は、市の車を使用。集合場所・時間などは、後日連絡します。

■問合せ・申込先／環境対策課 桜川探検隊係（☎5815111・7513111、内線2285）

紅葉と実りの秋を求めて!!

☺桜川スマイルクラブ

益子の窯元を見学し、ハイキングやりんご狩りを楽しむ計画をしました。楽しく、秋の一日を満喫しましょう。

■日時／11月18日（日）

■参加費／会員2,000円、非会員3,000円

■定員／60名

■申込期限／11月10日（土）

■問合せ・申込先／事務局（☎0901679312016）、

岩瀬体育館「ラスカ」（☎029617516600）、

真壁体育館（☎029615410753）

■日時／10月29日（月）～11月19日（月）、毎週月曜日（全4回）、9時～12時

■場所／県西総合公園ターゲット・バードゴルフ場

■講師／筑西市TBG協会 会長 古谷野 正志、副会長 鳥井 俊英

■対象者／初心者大歓迎

ターゲット・バードゴルフ講座 受講者募集（無料）

県西総合公園管理事務所

成25年3月9日（土）までの原則水曜日の夜間と土曜日の日中に開講
■対象者／野菜を中心とした本格的な農業経営を目指す概ね45歳までの方
■場所／茨城県立農業大学校（茨城町長岡40701186）
■内容／野菜を中心とした農業基礎知識の講義と実習
■定員／40名（多数の場合は、選考）
■受講料／15,000円
■受講申込方法／最寄りの農業改良普及センターにお申し込みください。
■申込期限／11月9日（金）
■問合せ先／茨城県立農業大学校（☎029129210419）

介護講習会「簡単介護塾」

参加者募集（無料）

桜川市社会福祉協議会

介護が必要となった大切な家族のために、介護する側もされる側も安全で快適な介護の方法を知るための講座です。お年寄りや寝たきりの方の介護ばかりでなく、突然の怪我や入院に対応できる内容となっていますので、ぜひ参加してください。
■期日／11月9日（金）・16日（金）・26日（月）の3日間、9時～12時
■会場／岩瀬福祉センター
■定員／15名
■対象者／市内在住の18歳以上の方
■申込期限／11月5日（月）
■問合せ・申込先／桜川市社会福祉協議会 岩瀬本所（☎029617611357）

「いばらき宮農塾」

受講者募集

茨城県立農業大学校

■期間／12月7日（金）～平

イベント

茨城を味わおう！

県西つまいもん市

いばらき県西農産物フェア

実行委員会

茨城県西地域の農産物と加工品が勢揃い。無料試食ブースでは、白菜キムチ鍋や常陸牛、旬の野菜サラダなどを堪能

子育て支援センター 11月の予定



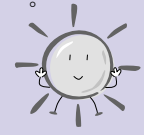
施設	日	時間	内容
真壁	1日（木）	10時～	いもほり（要予約）
	2日（金）	9時30分～10時30分	保健師による身体測定
	5日（月）	13時30分～	しゃべっちゃお会「手形とプレート作り」（要予約）
	9日（金）	10時～	企画遊び「親子でクリスマスの飾り付け」
岩瀬	14日（水）	13時～	赤ちゃんの自由遊び
	13日（火）	10時～	ママのクリスマスリース作り（要予約）
	14日（水）	13時～	ママのクリスマスリース作り（要予約）
	16日（金）	13時30分～	出張子育て（要予約、定員あり）
岩瀬	14日（水）	13時30分～	あかちゃん・ママのすつきり相談（要予約）
	16日（金）	11時～	読み聞かせの会「たんぽぽ」による読み聞かせ
	19日（月）	10時～	ママと作るろう！「クリスマスリースを作る」（要予約）
真壁	26日（月）	13時～	ママの折り紙座談会

■問合せ・申込先／子育て支援センター岩瀬（岩瀬福祉センター内）（☎029617516144、開所日：月～金）、子育て支援センター真壁（真壁福祉センター隣）（☎029615515131、開所日：月・水・金）
※イベント開催日以外は、自由遊びとなります。

公民館から

「読み聞かせ」のお知らせ

■内容／紙しばい・絵本を中心にした読み聞かせです。



岩瀬中央公民館	大和中央公民館	真壁伝承館
おはなしの小箱	おはなしの広場	おはなしぶんこ
朗読の会：虹	ひばりの会	読み聞かせの会：たんぼぼ
10月27日（土） 14時～15時	10月27日（土） 14時～15時30分	10月27日（土） 11時～11時30分
紙芝居：サルとカニのもちつき どんぐりとやまねこ 絵本：さるじぞう スカクカンクブウ おかあさんのおっぱい ちゃぐりんぐタイム： つくってあそぼう	紙芝居：いったんもめん サルとカニのもちつき 絵本：三びきのこぶた ぐりとぐら その他：みんなであそぼう ハンカチ落とし	紙芝居：へっこきよめ 絵本：いもいもほりほり ふしぎなたいこ びっくりジャンボこ んちゅう園 その他：手遊び
会場／3階 研修室	会場／1階 和室	会場／真壁図書館（真壁伝承館内）
問合先／岩瀬中央公民館 ☎ 0296 - 75 - 0344	問合先／大和中央公民館 ☎ 0296 - 58 - 7117	問合先／真壁伝承館 真壁図書館 ☎ 0296 - 23 - 8525

※幼児については保護者同伴、お子様の送迎は必ずご家族の方をお願いいたします。

発行／桜川市 編集／市長公室秘書広報課
〒309-1293 茨城県桜川市羽田1023番地

11月の市営水道 漏水修理当番表



■問合先／水道課 ☎58-5111・75-1311、内線3262
※給水装置の新設・増設・改造の工事は、市指定工事業者にお
願いしてください。

月・日・曜	岩瀬地区工事店	真壁地区工事店	大和地区工事店
11月3日（土）	㈱ 奥村工業 ☎ 0296-75-2449	㈱ 平井商店 ☎ 0296-55-0178	成田井戸工業 ☎ 0296-58-5102
4日（日）	㈱ 雨谷工業 ☎ 0296-75-5501		
10日（土）	渡辺工業 ㈱ ☎ 0296-75-5421	石川設備 ☎ 0296-55-1084	㈱ 深谷設備 ☎ 0296-58-5697
11日（日）	㈱ 大橋工業 ☎ 0296-75-0670		
17日（土）	深谷ポンプ工業 ☎ 0296-75-5441	やぐち設備 ☎ 0296-55-0828	㈱ 古橋商店 ☎ 0296-58-5222
18日（日）	㈱ 藤田管工 ☎ 0296-75-0324		
23日（金）	㈱ 奥村工業 ☎ 0296-75-2449		
24日（土）	㈱ 雨谷工業 ☎ 0296-75-5501	成和工業 ㈱ ☎ 0296-55-4445	鈴木屋 ☎ 0296-58-5020
25日（日）	㈱ マルニ工業 ☎ 0296-75-1848		

TEL:0296-58-5111・55-1111・75-3111
FAX:0296-58-5115
ホームページ <http://www.city.sakuragawa.lg.jp>
Eメール info@city.sakuragawa.lg.jp

消防出動件数

9月発生件数

【火災・消火】 1件 (45件)
【救急・救助】 134件 (1,185件)

()内は1月1日からの累計
桜川消防署

交通事故件数

9月発生件数

【件数】 15件 (111件)
【死亡者】 0人 (4人)
【負傷者】 18人 (146人)

()内は1月1日からの累計
桜川警察署

人口と世帯

10月1日現在

【男】 22,980人 (-12)
【女】 23,486人 (-10)
【計】 46,466人 (-22)
【世帯】 15,097世帯 (+10)

()は対前月増減