



記入が必要です。

■問合先／市民課（☎5815111・7513111、内線2235）

### 高齢者・障がい者の人権 あんしん相談

水戸地方事務局・茨城県人権擁護委員連合会

■時間／8時30分～19時（土・日曜日は10時～17時）  
■電話番号／057010031110（全国共通人権相談ダイヤル）  
■相談員／人権擁護委員、法務局職員

■問合先／水戸地方事務局 人権擁護課（☎029122719919）

### 9月は、動物愛護月間

環境対策課

・動物を飼うときは、習性をよく理解し、終生責任を持って飼いましょう。

「不幸な生命」を産まない、産ませないために不妊・去勢手術を受けましょう。  
・飼い主は、鑑札、迷子札をつけるなど所有者明示をし、逸走防止に努めましょう。  
・動物をみだりに虐待し、または遺棄した者は罰金（50万円以下）に処せられます。

大好きいばらき動物愛護フェスティバル2012

・日時／9月23日（日）、10時～14時  
・会場／笠間芸術の森公園（イベント広場）  
・内容／犬猫の無料健康相談、愛犬のしつけ方教室、動物とのふれあい、ディスクドックショーほか

■問合先／環境対策課（☎5815111・7513111 代表）

### 9月1日、「霞ヶ浦の日」を知っていますか！

環境対策課

今から30年前の1982年に、当時、深刻な社会問題化となっていた霞ヶ浦の水質汚濁の進行を防ぐために制定された条例が施行されたことを

記念し、また、県民の水質浄化意識を高めるために、「霞ヶ浦の日」を定めました。  
霞ヶ浦の水を汚さないために各家庭で出来るちょっとした取り組みを行ってみませんか。  
■問合先／環境対策課（☎5815111・7513111 代表）

### 健康・福祉

国民年金保険料の後納制度（納付期限の延長）が始まります

国保年金課

10月から3年間に限り、過去10年以内の納め忘れた保険料を納めることができる、後納制度が始まります。（これまでは、国民年金保険料を納め忘れたまま2年を超えると保険料を納めることができなくなりました。）  
過去10年以内の保険料を納めていただくことで、将来の年金額を増やしたり、年金の受給権につなげることができるようになります。  
該当者には、8月以降に日本年金機構からお知らせが送付されます。

※後納制度は事前申し込みが必要ですが、審査の結果、後納制度による納付をご利用いただけない場合があります。  
■問合先／国民年金保険料専用ダイヤル（☎05701011050）

### 平成24年度人間ドック健診費助成の追加募集

国保年金課

今年4月から人間ドック健診費助成の申込みを受け付けていますが、現在、平成24年度助成枠が残っています。追加募集しますので、ご希望の方は、現在の助成枠などを電話で確認後、お申し込みください。

■対象者／桜川市国民健康保険の加入者のうち、国保税を完納している世帯の被保険者で30歳以上70歳未満の方、住民健診・ミニドック未受診の方  
■健診内容／人間ドック、脳併用ドック（2年に1回となります。）  
■健診機関／泉西総合病院（人間ドックのみ）、山王病院（人間ドックのみ）、筑波メデイカルセンター（つくば総合健診センター）、協和中央

### 桜川市難病患者福祉手当を支給します

社会福祉課

市内に住所のある方で、茨城県から難病患者として一般特定疾患医療受給者証、または特定疾患登録者証の交付を受けている方（保護者など）に支給します。（ただし、生活保護法による扶助を受けていない方）

1855）

### 体力テスト参加者募集

スポーツ振興課

国民の体力・運動能力の現状を把握するため、文部科学省からの調査依頼にもとづき体力・運動能力調査を行いますので、ぜひご協力ください。なお、結果は文部科学省の統計資料として活用することがあります。

■期日／9月23日（日）、9時～16時までの都合の良い時間帯にお越しください。  
■会場／岩瀬体育館「ラスカ」  
■募集人数／70人程度  
■年齢／20歳以上  
■参加費／無料（参加者は当日、10時～16時まで温水プールを無料で利用できます。）  
■所要時間／約1時間  
■注意事項／運動しやすい服装で、屋内用シューズをご持参ください。  
■申込期間／8月21日（火）～9月4日（火）  
■問合せ・申込先／スポーツ振興課（岩瀬体育館内、☎029617516600）

■手当額／年額1万円  
■必要書類／①難病患者福祉手当認定申請書（申込先にあります。市ホームページからダウンロードも可能）②支払先金融機関口座番号（うちよ銀行は振込専用口座番号のみ可能）③有効期限が平成24年9月30日の一般特定疾患医療受給者証または特定疾患登録者証 ④印鑑  
■受付期間／9月3日（月）～28日（金）までの平日8時30分～17時15分  
■申込先／社会福祉課（岩瀬庁舎）、総合窓口課（大和・真壁庁舎）  
■問合先／社会福祉課（☎029617513126直通、☎5815111・7513111代表）

### 募集

#### 第7回市民文化祭 作品募集

生涯学習課

■短歌大会  
・日時／10月16日（火）、10時～15時  
・場所／岩瀬中央公民館  
・会費／2,000円（当日

欠席の方は500円）  
・募集作品／未発表作品一首  
・応募方法／はがき使用  
・応募期限／9月1日（土）  
・選者・講師／荒木富美子（『沃野』選者）  
・賞／市民文化祭実行委員長賞、講師賞、文化協会会長賞（賞状および記念品）  
・応募先／〒30091465 桜川市木植19512 小林美瑛子  
■俳句大会  
・日時／11月6日（火）、10時～15時  
・場所／大和中央公民館  
・会費／1,500円  
・募集作品／未発表作品（当季雑詠）3句  
・応募方法／はがき使用  
・応募期限／10月12日（金）  
・選者／当日出席者による互選  
・賞／市民文化祭実行委員長賞、文化協会会長賞（賞状および記念品）  
・応募先／〒300014426 桜川市真壁町下谷貝1220 飯山昭  
■作品展（無料）  
・会期／10月31日（水）～11月4日（日）  
・会場／岩瀬中央公民館、大和体育館

・募集作品／書、絵画、写真、文芸、手工芸（陶芸・押し花・パッチワーク・文化刺繍・編み物・木目込み人形・御殿まり・フラワーボトル・絵てがみ他）、いけばな  
・作品規定／額装、色紙、短冊など  
・応募方法／岩瀬中央公民館、大和中央公民館、真壁伝承館の窓口で、申込用紙に記入し、提出してください。  
・応募期限／9月30日（日）  
■問合先／市民文化祭実行委員会事務局（生涯学習課内、☎029612318521）

### 「青春応援メッセージ」作品募集（一般の部）

青少年育成桜川市民会議 岩瀬支部

■対象者／19歳以上の方  
■応募期限／9月30日（日）  
■応募内容／青少年にとつて励みになること、日頃感じていること、伝えたいことなどをメッセージにする。  
・タイトル（題）をつけて本文の文字数（句読点を含む）は、50字程度  
・ペーパーは不可  
・作品は自作で未発表のもの

■応募方法／封書、ハガキ、FAXなど  
■問合せ・申込先／岩瀬中央公民館内「青春応援メッセージ」係（〒3091214 桜川市東桜川1-21-1 ☎029617510344・FAX029617611326）  
■三二燈籠・石仏製作体験 真壁石材協同組合  
■日時／10月14日（日）、9時～16時  
■会場／真壁高等学校 稲荷原農場実習棟  
■定員／35名（応募者多数の場合は抽選）  
■対象者／高校生以上  
■参加料／1,000円  
■申込方法／はがき・FAXなどにて、郵便番号・住所・氏名（フリガナ）・電話番号・希望品目を書いてお申し込みください。  
※作品は各自持ち帰りになります。  
■申込期限／9月10日（月）  
■問合せ・申込先／真壁石材協同組合（〒30014408 桜川市真壁町真壁408 ☎029615512535・FAX02961541



**今、注目の風力発電!!  
加波山で自然エネルギーを学ぶ**

ハイキングをしながらの風力発電所見学を計画しました。  
加波山から一本杉峠の間にある風力発電所に近づくトペラペラの回転音が聞こえます。

- 日時等／9月16日(日)、9時20分、真壁体育館集合
- 参加費／会員500円、非会員1,000円(保険料、一部バス利用代金)
- 申込期限／9月7日(金)
- 定員／30名
- 問合せ・申込先／事務局(☎0901679312016)、岩瀬体育館「ラスカ」(☎029617516600)、真壁体育館(☎029615410753)

**みんなで歩きませんか?  
『碓氷峠アプトの道』  
〈ふれあいウォーク桜川〉**

桜川市体育協会  
どなたでも気軽に参加できます。みんなで旧信越本線跡

を歩きながら、楽しく健康づくりを実践してみませんか。  
■期日／10月8日(月・祝)(荒天の場合は中止、態度決定は6時)

- バス乗車場所・時間  
・真壁地区／市役所真壁庁舎、7時
- ・大和地区／市役所大和庁舎、7時15分
- ・岩瀬地区／岩瀬中央公民館、7時30分
- コース／碓氷峠(群馬県安中市)・碓氷峠路探訪コース(約2時間)

- 対象／小学4年生以上の健康に自信のある方(小学生は保護者同伴。市内在住・在勤の方に限る。)
- 携行品／水筒、雨具、歩きやすい靴・服装
- 参加費／2,000円(昼食、保険代、その他)
- 募集人員／先着150名
- 募集期間／9月4日(火)～15日(土)
- 申込方法／岩瀬体育館・大和体育館または真壁体育館まで、直接お申し込みください。(申込時に参加費を納入、キャンセルの場合は返金不可)

■問合せ／桜川市体育協会事務局(スポーツ振興課内、☎029617516600)

**『家族介護者交流事業』  
参加者募集**

介護長寿課  
家庭で高齢者を介護されている方を対象に、介護者相互の交流・情報交換やリフレクシユを行います。

- 日時／9月14日(金)、9時30分：岩瀬福祉センター集合
- 内容／笠間市で陶芸絵付け体験と那珂湊おさかなセンターで買い物

- 参加費／1,000円(昼食・絵付け体験代・保険代含む)
- 募集人員／40名(申込順) ※参加者が少数の時は、中止となる場合があります。
- 申込期限／9月7日(金)
- 問合せ・申込先／桜川市社会福祉協議会(☎029617611357)、真壁支所(☎029615412361)

**戦没者遺児による慰霊友  
好親善事業 参加者募集**

(財)日本遺族会  
本事業は、厚生労働省から

- 勤務期間／平成24年10月1日～平成25年3月29日(契約更新あり)
- 勤務時間／9時～16時
- 労働条件等／時給800円、通勤手当支給、社会保険加入
- 休日／土・日曜、祝日、盆、年末年始
- 応募資格／高等学校卒業程度以上の学力を有し、経理・パソコン(ワード・エクセル)経験のある者
- 選考方法／書類選考、面接
- 応募方法／履歴書(写真貼付)・職務経歴書を9月10日(月)までに郵送または持参
- 申込先／桜川市商工会(〒30911214 桜川市東桜川1-21-1 ☎029617611800)

**平成25年度茨城県立農業  
高等学校学生募集**

茨城県立農業高等学校  
高校等卒業生(または見込者)を対象に農業部(農学科40名、畜産学科10名)、園芸部(園芸学科30名)の学生を募集します。  
また、農業高等学校卒業生、

補助を受け実施しており、先の大戦で父等を亡くした戦没者の遺児を対象として、父等の戦没した旧戦域を訪れ、慰霊追悼を行うとともに、同地域の方々とは友好親善を図ります。

- 費用／9万円
- 問合せ／(財)日本遺族会(☎031326115521)

**筑西広域イベントのフ  
リーマーケット**

出店者募集

- 筑西広域イベント「やっぺえ」開催日／10月21日(日)
- 募集期間／8月20日(月)～9月10日(月) 必着
- 募集数／120店(120店を超えた場合は公開抽選)
- 対象者／年齢18歳以上で、結城市・筑西市・桜川市在住の方。業者の方は出店不可
- 出店料／1,000円
- 内容／生活不用品の販売(生物・食物・自作加工品の販売およびくじ引き行為は不可)

**ウインナーソーセージ手  
づくり体験と婚活パ  
ーティー**

NPO法人  
メドウルミートクラブ

- 日時／9月23日(日)、13時30分～16時30分(受付13時)
- 会場／下館工房(筑西市みどり町2-8-19)
- 募集人数／男性・女性各15名、40才以下の独身者、先着順
- 参加費／男性6,000円、女性1,500円
- 問合せ・申込先／NPO法人メドウルミートクラブ

**パソコン講座生募集**

岩瀬中央公民館

**初級者向け講座  
(ワード・エクセル・イン  
ターネットなど)**

- 実施日／10月4日(木)・11日(木)・16日(火)・18日(木)・23日(火)・25日(木)(計6回)、19時～21時
- 実施場所／岩瀬中央公民館3階(IT室)
- 受講資格／市内にお住まいの20歳以上の方
- 定員／18名(先着順)
- 受講料／無料
- 申込期間／9月4日(火)～9日(日)、9時～17時
- 申込方法／岩瀬中央公民館にて、申込書に記入のうえ、お申し込みください。
- 問合せ先／岩瀬中央公民館(☎029617510344)

**警備業務技能講習会**

参加者募集(無料)

(社)桜川市シルバー人材センター  
■対象者／市内または県内の

近隣市町村にお住まいの、55歳以上で公共職業安定所に求職登録をし、「ハローワークカード」をお持ちの方

- 日時／10月2日(火)～11日(木)(土、日、月を除く全7日間出席できる方)、9時30分～16時30分
- 内容／警備業務全般および簡単なパソコン操作
- ※講習会終了後(11日)、合同面接会を開催
- 会場／筑西市シルバー人材センター(筑西市二木成162213)
- 定員／25名
- 申込等／9月3日(月)～14日(金)の平日9時～16時

に、ハローワークカードおよび運転免許証など本人が確認できるものをお持ちください。

- 問合せ・申込先／(社)桜川市シルバー人材センター(桜川市真壁町下谷貝435 ☎029615510201)

**桜川市商工会**

パート職員募集

桜川市商工会  
■募集人員／3人  
■勤務内容／一般事務および

**子育て支援センター  
9月の予定**



短期大学などの卒業生(または見込者)を対象として、研究科(作物・園芸・畜産の専攻コース)10名を募集します。

科)10月2日(火)～17日(水) 試験日／「推薦入学」10月26日(金)、「一般入学前期」平成25年2月1日(金)、「一般入学後期」平成25年3月5日(火)、「研究科」10月26日(金) 問合せ・申込先／茨城県立農業高等学校(☎029129210010)

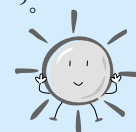
施設	日	時間	内容
真壁	19日(水)	13時～	企画遊び「オリジナルキーホルダー作り・エアバルーン遊び」(要予約、定員あり)
	14日(金)	10時～	赤ちゃんの自由遊び
岩瀬	12日(水)	10時～	身体測定(保健師による測定)
	7日(金)	9時30分～10時30分	身体測定(要予約)
	11日(火)	10時～	薬料講話(要予約)
	12日(水)	13時30分～	あかちゃん・ママのすつきり相談(要予約)
	18日(火)	10時～	リトミック(要予約)
	20日(木)	13時30分～	出張子育て「自然探検・ピン」で遊ぶ」(要予約、定員あり)
真壁	25日(火)	13時30分～	ママの講座「しゃべっちゃオカシ」あかちゃんの手形とプレート作り」(要予約)
	12日(水)	10時～	身体測定(要予約)
	14日(金)	10時～	ママと作る「おしいちゃんおばあちゃんへのプレゼント作り」(要予約)

■問合せ・申込先／子育て支援センター岩瀬(岩瀬福祉センター内)(☎029617516144、開所日：月～金)、子育て支援センター真壁(真壁福祉センター隣)(☎029615515131、開所日：月・水・金) ※イベント開催日以外は、自由遊びとなります。

# 公民館から

## 「読み聞かせ」のお知らせ

■内容／紙しばい・絵本を中心にした読み聞かせです。



岩瀬中央公民館	大和中央公民館	真壁伝承館
おはなしの小箱	おはなしの広場	おはなしぶんこ
朗読の会：虹	ひばりの会	読み聞かせの会：たんぼぼ
8月は、お休みです	8月は、お休みです	8月25日(土) 11時～11時30分
次回の読み聞かせは、 9月15日(土) 14時～15時です。	次回の読み聞かせは、 9月15日(土) 14時～15時30分です。	紙芝居：おひやくしょうさんと ろぼ 絵本：でこちゃん 大型絵本：だんごおしみつたよ その他：手遊び
		会場／真壁図書館(真壁伝承館内)
問合先／岩瀬中央公民館 ☎ 0296 - 75 - 0344	問合先／大和中央公民館 ☎ 0296 - 58 - 7117	問合先／真壁伝承館 真壁図書館 ☎ 0296 - 23 - 8525

※幼児については保護者同伴、お子様の送迎は必ずご家族の方をお願いいたします。

# 9月の市営水道 漏水修理当番表



■問合先／水道課 ☎58-5111・75-1311、内線3262  
※給水装置の新設・増設・改造の工事は、市指定工事業者にお  
願いしてください。

月・日・曜	岩瀬地区工事店	真壁地区工事店	大和地区工事店
9月1日(土)	渡辺工業 ㈱ ☎ 0296-75-5421	成和工業 ㈱ ☎ 0296-55-4445	増淵商店 ☎ 0296-58-6294
2日(日)	(有) 大橋工業 ☎ 0296-75-0670		
8日(土)	深谷ポンプ工業 ☎ 0296-75-5441	(有) たばやし ☎ 0296-54-0435	(有) 猪野設備 ☎ 0296-58-5461
9日(日)	(有) 藤田管工 ☎ 0296-75-0324		
15日(土)	(有) 雨谷工業 ☎ 0296-75-5501	郡司設備 ☎ 0296-55-2465	成田井戸工業 ☎ 0296-58-5102
16日(日)	㈱ マルニ工業 ☎ 0296-75-1848		
17日(月)	伊藤設備工事 ☎ 0296-76-0421		
22日(土)	(有) 大橋工業 ☎ 0296-75-0670	つかはら設備工業 ☎ 0296-55-4907	(有) 深谷設備 ☎ 0296-58-5697
23日(日)	㈱ 岩瀬双葉 ☎ 0296-76-1561		
29日(土)	(有) 藤田管工 ☎ 0296-75-0324	(有) マカベ設備 ☎ 0296-55-1026	(有) 古橋商店 ☎ 0296-58-5222
30日(日)	㈱ 信山電機 ☎ 0296-75-3427		

## 消防出動件数

7月発生件数

【火災・消火】 6件 (40件)  
【救急・救助】 135件 (908件)

( )内は1月1日からの累計

桜川消防署

## 交通事故件数

7月発生件数

【件数】 11件 (80件)  
【死亡者】 1人 (4人)  
【負傷者】 13人 (105人)

( )内は1月1日からの累計

桜川警察署

## 人口と世帯

8月1日現在

【男】 23,003人 (+68)  
【女】 23,518人 (+132)  
【計】 46,521人 (+200)  
【世帯】 15,084世帯 (+124)

( )は対前月増減