

おしらせ版 7 2012 / 15 No.164

桜川市の放射線量

※屋外活動制限基準値の目安は
1.0 マイクロシーベルト/時間

測定日 (天気)	測定時間		
	9時	12時	15時
6/18 (晴)	0.096	0.091	0.097
6/25 (曇)	0.102	0.104	0.105
7/2 (曇→晴)	0.103	0.096	0.104

単位：マイクロシーベルト(μSv) / 時間

お知らせ

5月6日発生の竜巻被害
に対する見舞金を支給し
ます

社会福祉課

次の対象要件に該当する世帯は、市および茨城県の見舞金が支給されますので申請をしてください。

桜川市竜巻被害見舞金制度

- ・対象／東日本大震災および5月6日の竜巻により、重複して住家（実際に住んでいる家）に被害（一部損壊

- 測定場所／岩瀬庁舎駐車場地上1m（毎週月曜日に測定）
- 測定結果／いずれも健康に害のない数値です。
- シーベルト(Sv)／人の体が放射線を受けた時の影響を表す単位
- 問合せ／環境対策課（☎58-5111・75-3111代表）
- ※小・中学校、幼稚園、保育所の測定結果は、市ホームページに掲載しています。
- 以上）を受けた世帯で、今回の竜巻による住家補修などに20万円以上の費用を要した世帯（借家等及び被災者生活再建支援金を受けた場合は除く。）
- ・支給額／竜巻による被害状況により、全壊10万円、半壊5万円、一部損壊3万円
- ・申請期限／平成25年2月28日（木）
- ・申請方法／次のものを持参し、申請してください。①対象住家の修繕などに要した費用の領収書または契約書の写し②東日本大震災

市長と語ろう！ 「市民の日」

市民の皆様の声を行政に反映するために、市長と語り合ってみませんか。話題はなんでも結構です。

- 日時／7月23日（月）
9時～12時・13時～16時
- 場所／市役所 真壁庁舎（真壁町飯塚911）
- 問合せ／秘書広報課（☎58-5111・75-3111代表）
- ※次回／8月27日（月）
市役所 大和庁舎（羽田1023）

茨城県災害見舞金制度

- ・対象／5月6日発生の竜巻により住家に被害を受けた世帯
- ・支給額／住家の全壊5万円、住家の半壊3万円
- ・申請期限／罹災証明書発行後、速やかに申請願います。
- ・申請方法／次のものを持参し、申請してください。①竜巻被害に係わる住家の罹災証明書の写し②通帳の写し③印鑑
- 問合せ・申請先／社会福祉課（☎0296-75-

「農産物等の放射性物質測定」の夏休み期間測定時間拡大

農林課

農産物などについて、風評被害による生産者の不安を解消する目的から、放射能測定システムによる測定を火く金曜日（祝日を除く。）の13時30分～16時まで、「無料」で実施しています。

- また、夏休み期間中（7月24日（火）～8月31日（金））は、11時～12時も実施します。
- 対象／桜川市民の方
- 予約方法／農林課（真壁庁舎）まで、電話予約をお願いします。
- 問合せ・予約先／農林課（☎

58-15111・75-13111、
内線3161）

イノシシ被害防止対策事業補助金を交付します

農林課

イノシシによる農作物への被害を防止するため、今年度に左記事業を行った市民の方に対して、補助金を交付しています。

申請書は農林課（真壁庁舎）、総合窓口課（岩瀬・大和庁舎）にあります。

ただし、1人につきトタン柵・電気柵の場合は年1回限り、わな猟免許の場合は1回限りとなります。

■対象事業

①トタン柵設置／トタン板購入費の1／2以内の補助（限度額20,000円）

②電気柵設置／器具購入費の1／2以内の補助（限度額30,000円）

③わな猟免許取得／10,000円の補助（定額）

■問合せ／農林課（☎58-15111・75-13111、内線3162）

●●●●●●●●●●

★児童扶養手当

現在、児童扶養手当の認定を受けている方は、『児童扶養手当現況届』を提出しなければなりません。この届は8月1日現在における状況を記載し、引き続き支給要件があるかを確認するためのものです。対象の方には、現況届および通知文を7月下旬頃郵送しますので、8月末日までに忘れずに提出してください。現況届の提出がないと8月以降の手当が受けられなくなります。

○注意事項

①平成24年度（平成23年分）の所得申告をしていない方は、事前に必ず申告してください。

②「児童扶養手当一部支給停止適用除外事由届出」に該当している方は、現況届と一緒に提出してください。手続きを行わなかった方は、翌月から手当の2分の1が支給停止となる場合があります。

★桜川市交通遺児手当

市内在住の配偶者のいない方（または養育者）で、義務教育修了前の交通遺児を養育している方に対し、申請により支給されます。

森林整備を行っています

農林課

森林湖沼環境税を活用し、森林の持つ国土の保全などの公益的機能の向上や地球温暖化の防止を図るため、荒廃している森林の整備を行っています。

スギ・ヒノキの人工林は、「森林機能緊急回復事業」により間伐を実施し、里山林は「身近なみどり整備推進事業」により、下刈りなどを実施しています。

※森林湖沼環境税：森林や湖沼・河川などの自然環境の保全を目的に徴収している税金

■問合せ／農林課（☎58-15111・75-13111、内線3162）

人権擁護委員会にご相談ください

下妻人権擁護委員協議会
桜川市部会

■日時／8月7日（火）、13時30分～15時30分

■場所／真壁伝承館2階創作室

■相談内容／離婚、相続、いじめ、金銭貸借など

○手当月額・支給月／遺児1人月額2,000円、9月および3月支給

○必要書類／交通遺児手当金支給申請書、被災状況申立書、印鑑、通帳の写し

○更新手続／手当を受給している方は、8月末日までに「受給資格確認状況届」を提出する必要があります。対象の方には、用紙を送付しますので、忘れずに提出してください。

■提出先／児童福祉課（岩瀬庁舎）、総合窓口課（大和・真壁庁舎）

■問合せ／児童福祉課（☎029617513156直通、☎5815111・7513111代表）

福祉手当等を支給します

社会福祉課

特別児童扶養手当

精神、知的または身体に障がいのある20歳未満の児童を家庭で監護している父母、または父母にかわって養育している方に支給されます。手当の対象となる障害程度、手当の額は、所定の診断書により判定され、手帳の等級と異なる場合もあります。

■問合せ／市民課人権啓発推進室（☎5815111・7513111、内線3241）

男女共同参画を一緒に学びませんか

企画課

男女共同参画社会を勉強したり、推進したりする女性を募集しています。

■問合せ／企画課（☎5815111・7513111、内線1273）

福島県からの避難女性のための電話相談

内閣府

東日本大震災の影響による不安やストレスを抱え込んでいませんか。どんなことでもお話しください。

■相談先／女性のための電話相談・ふくしま（☎012012071440）

健康・福祉

障害者相談員にご相談ください

社会福祉課

なお、この手当は申請をしなければ支給されません。

○1級《月額50,400円》

・身体障害者手帳の判定がおおむね1・2級程度に該当する方

・療育手帳の判定がA・A程度の知的障害である場合。または、同程度の精神障害がある場合

○2級《月額33,570円》

・身体障害者手帳の判定がおおむね3級程度に該当する方

障害児福祉手当

日常生活において、常時特別の介護を必要とする20歳未満の在宅の重度障害児に対して支給されます。

所定の書類を提出し、手当の認定を受ける必要があります。

なお、申請をしなければ支給されません。

○月額／14,280円

特別障害者手当

日常生活において常時特別の介護を必要とする20歳以上

7名の方に障害者相談員を平成26年3月まで委嘱しております。

障がいをお持ちの方や、そのご家族など、障がいに関する相談（手帳・福祉サービス・年金・就労・医療・教育など）や身近な問題などに対し、相談を受け付けております。

■身体障害者相談員

・木村昌二（岩瀬99-1、☎7514649）

・齋藤文男（犬田1196-4、☎7510795）

・藤田正道（真壁町上谷貝378、携帯090-617516533）

・萩原政雄（真壁町羽鳥526、☎5412410（FAXでお願いします））

■知的障害者相談員

・和島恵美子（富士見台2-168-2、☎7610876）

・廣瀬幸男（本木1612-14、☎5817389）

・藤田みどり（真壁町上谷貝432、☎5513516）

●●●●●●●●●●

の在宅の重度障害者に対して支給されます。

所定の書類を提出し、手当の認定を受ける必要があります。

○月額／26,260円

福祉手当（経過措置分）

昭和61年の法改正以前に福祉手当の受給者で、改正後の支給要件に該当せず、かつ障害基礎年金を支給されない方に対して支給されています。

○月額／14,280円

■問合せ／社会福祉課（☎029617513126直通、☎5815111・7513111代表）

●●●●●●●●●●

桜川市母子家庭高等技能訓練促進費等事業の実施について

児童福祉課

平成24年度から、市では母子家庭のお母さんが就職に有利で、生活の安定に役立つ資格を取得するため、養成機関などで2年以上修学する場合に給付金を支給します。

■支給要件／次の要件をすべて満たす方

児童扶養手当等について

児童福祉課

児童扶養手当の手当額が、平成24年4月分から変わりました

これは、「児童扶養手当法」による児童扶養手当の額等の改定の特例に関する法律の規定によるもので、平成23年全国消費者物価指数が前年と比べ0.3%下落したことにより、手当額の改定が行われたためです。

○改定後

・全部支給（月額）／41,430円

・一部支給（月額）／41,420円～9,780円

※なお、第2子（月額5,000円）、第3子以降（1人につき月額3,000円）の加算額の変更はありません。

○支払／平成24年8月の支払（平成24年4月～7月分）は、改定後の額で振込予定です。

また、平成24年12月の支払については、8月の現況届提出後に決定される手当額となります。

児童扶養手当・桜川市交通遺児手当の更新の手続きが必要ですよ

て満たす方 ①桜川市に住所を有する母子家庭の母 ②児童扶養手当の支給を受けている方、または同様の所得水準にある方 ③養成機関において、2年以上のカリキュラムを修業し、対象資格の取得が見込まれる方 ④市町村民税、国民健康保険税、保育料、子育てクラブ保護者負担金に滞納がない方 ⑤就業（または育児）と修業の両立が困難な方 ⑥過去に当該事業による給付（趣旨を同じくするほかの給付を含む）を受けたことがない方

■対象資格／看護師（準看護師）、介護福祉士、保育士、理学療法士、作業療法士、その他市長が適当と認める国家資格

■支給額／市町村民税非課税世帯：月額10万円、市町村民税課税世帯：月額7万5000円

■注意事項／申請する場合は、児童福祉課窓口（岩瀬庁舎）で事前相談が必要です。

総合窓口課（大和真壁庁舎）では、取り扱っていません。

■問合せ・申請先／児童福祉課（☎029617513156直通、☎5815111・7513111代表）

募集

第35回納涼大会「団体おどりコンテスト」参加者募集

■日時／8月16日(木)、19時(雨天時17日(金))
■場所／桜川市商工会西側広場
■踊り種目／岩瀬よいとこ、石投げおどり
■参加基準／12名程度の団体
■審査基準／おどり、衣装(仮装)、チームワークなど
 ※総合優勝は、『岩瀬よいとこ』『石投げおどり』の2種目に参加された団体から選出します。
■申込期限／8月7日(火)
■問合せ・申込先／桜川市観光協会(商工観光課内) ☎0296155111・159直通、☎5815111・7513111代表)

第7回 市民文化祭 音楽祭 参加者募集

生涯学習課

市内で活動しているさまざまな音楽団体の練習成果を発表し、互いに研さんを深めて

音楽文化の向上をはかります。ぜひご応募ください。
■開催日時／10月21日(日)、12時30分
■開催会場／大和ふれあいセンター「シトラス」

■応募資格／①桜川市在住、在勤、通学の方 ②保育園、幼稚園、小中高生、大学生、一般
■参加ジャンル／合唱、器楽、吹奏楽、ジャズ、アンサンブルほか
■参加費／無料。ただし、出演に係る費用は自己負担
■参加条件／①演奏時間はステージ出入り込みで15分 ②会場までの送迎は各自で行うこと ③参加者は音楽祭の打ち合わせ会議に必ず出席すること ④役割分担に参加すること
■申込期限／7月31日(火)
■参加可否／8月10日(金)までに、本人に通知します。
■応募方法／応募用紙に必要事項を記入の上、お近くの公民館窓口へお申し込みください。FAXでも可。応募用紙は、公民館窓口にあります。
■問合せ／生涯学習課(真壁伝承館内) ☎029612318521・FAX02961231

「元氣なアートコラボラワーワークショップ」参加者募集

元氣なアートプロジェクト実行委員会

アーティストと障がい者がアートを通じて交流し、作品を制作します。
■参加対象／障がいのある方
■ワークショップ
■会期／7月～12月
■会場／市内
■内容／アーティストとパートナーを組んで絵画、造型、ダンスを制作し、10月に茨城県つくば美術館展示室で展覧会を開催します。
■注意点／ワークショップ会場への送迎は、各自でお願いします。
■参加費／1回500円(材料代)
■申込期限／7月31日(火)
■問合せ・申込先／生涯学習課(真壁伝承館内) ☎029612318521

社団法人下館青年会議所 ワンダーランドという模擬都市で、仕事をしたり、稼いで買物したり、友達を作ったりを体験し、自立性、発想力などを育みます。

■開催日時／8月19日(日)、9時～16時
■開催場所／協和の杜体育館(筑西市久地東260)
■対象者／小学1年生～6年生(先着200名)
■申込期限／8月5日(日)
■問合せ先／社団法人下館青年会議所 櫻井(☎080106615243)

ウエイトトレーニング講習会 受講者募集 (無料)

スポーツ振興課

■日時／8月5日(日)
 ・第1回 14時～16時
 ・第2回 18時～20時
■場所／岩瀬体育館「ラスカ」トレーニングルーム
■受講資格／高校生以上の方(市外の方も受講できます。)
■定員／先着100人(1コース50人)
■受付開始日／7月16日(月)(定員になり次第締切)
 ※当日は、時間厳守。時間に

遅れると受講できません。
■申込方法／岩瀬体育館「ラスカ」事務所にて直接受付
■問合せ先／岩瀬体育館「ラスカ」(☎029617516600)

就職支援セミナー「就職カレッジ」を開催します

茨城県労働政策課

マナー、応募書類作成、面接対策などを学びます。
■日時／7月24日(火)・25日(水)・31日(火)・8月1日(水)・8日(水)、9時30分～16時30分
■会場／茨城県南生涯学習センター(土浦市大和町9-1ウララビル6階)
■対象者／15歳～概ね39歳の求職者で、全日程参加出来る方
■問合せ・申込先／特定非営利活動法人 雇用人材協会(☎029130011738)

排水設備主任技術者資格認定試験

下水道課

■受験資格／次のいずれかに該当することが要件です。①高等学校以上の土木工学科ま

たはこれに相当する課程を修了した者(実務経験は要しない) ②大学・大学院・短期大学、高等学校を卒業した者で、1年以上の排水設備工事実務経験を有する者 ③学歴を呈しない場合(高校中退・中学校卒業)は、2年以上の排水設備工事実務経験を有する者
■提出書類／受験申込書、履歴書、住民票抄本、卒業証明書、資格証明書、写真2枚(3cm×2.5cm)
■試験日時／10月17日(水)、12時30分受付開始
■試験会場／つくば会場(ホテルグランド東雲)
 ※9月20日(木)に、同会場で講習会を行います。
■申込期限／8月15日(水)必着
 ※申込書は、下水道課(真壁庁舎)に用意してあります。
■問合せ・申込先／下水道課(☎5815111・7513111、内線3274)

(日)、9時
 ②第2次試験／第1次試験合格者のみに、通知します。
■試験会場／筑西広域市町村圏事務組合消防本部(筑西市直井1076)
■願書受付期間／8月1日(水)～22日(水)(土・日、祝日は除く、8時30分～12時・13時～17時15分)
■願書受付場所／消防本部総務課(庁舎3階)へ、本人が受験願書を直接持参すること。
■提出書類／受験願書・受験票、履歴書、健康診断書
■試験案内書および受験願書／消防本部総務課または筑西、結城、桜川消防署において交付します。
 ※筑西広域市町村圏事務組合のホームページからも、ダウンロード可能です。
■問合せ／筑西広域消防本部総務課(☎029612414552直通)

び受験申込書の配布・受付をしています。また、地元採用試験説明会を開催します。
■受験資格
■男性警察官A・女性警察官A
 ・昭和58年4月2日以降に生まれた方で、学校教育法による大学(短期大学を除く。)を卒業した方、若しくは平成25年3月31日までに卒業見込みの方、または人事委員会が右事項と同等と認める方
■男性警察官B・女性警察官B
 ・昭和58年4月2日～平成7年4月1日までに生まれた方で、警察官Aの受験資格に該当しない方
■申込期限／「郵送・持参」8月15日(水)、「インターネット」8月13日(月) 17時
■試験日／1次試験 9月16日(日)
■地元採用試験説明会
■日時／7月21日(土)・8月4日(土)・12日(日)、10時～11時
 ※右記以外でも可(事前に電話予約を要します。)
■場所／桜川警察署
■内容／採用試験、警察署での仕事などについて
■問合せ・申込先／桜川警察

子育て支援センター 8月の予定

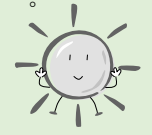
施設	日	時間	内容
岩瀬	1日(水)	13時30分～	赤ちゃんのタッチケア(要予約、定員6組)
	3日(金)	13時30分～	ティティア作り第3回(要予約、定員6組)
	7日(火)	10時～	企画遊び「みんなでプール遊び・魚釣りで遊ぶ」
	7日(火)	10時～	赤ちゃんの自由遊び
真壁	21日(火)	13時	朗読の会「にじ」のみなさんの読み聞かせ
	20日(月)	10時～	出張子育て「お外遊び・シャボン玉」(要予約、定員10組)
	8日(水)	10時～	おかあさんのための応急処置教室(要予約)
	24日(金)	13時～	ママの折り紙座談会

■問合せ・申込先／子育て支援センター岩瀬(岩瀬福祉センター内)(☎029617516144、開所日：月～金)、子育て支援センター真壁(真壁福祉センター隣)(☎029615515131、開所日：月・水・金)
 ※イベント開催日以外は、自由遊びとなります。

公民館から

「読み聞かせ」のお知らせ

■内容／紙しばい・絵本を中心にした読み聞かせです。



岩瀬中央公民館	大和中央公民館	真壁伝承館
おはなしの小箱	おはなしの広場	おはなしぶんこ
朗読の会：虹	ひばりの会	読み聞かせの会：たんぽぽ
7月28日(土) 14時～15時	7月28日(土) 14時～15時30分	7月28日(土) 11時～11時30分
紙芝居：かみなりさまとくわのき かりゆしの海 絵本：しろくまちゃんのほっ とけーき あふるだいすき ちゃぐりんぐタイム： つくってあそぼう	紙芝居：おててやあんよはうって ない 絵本：まほうのぼうし ボサいぬくんのかゆ～い いちにち なぞなぞ あいうえお 大型絵本：ちいさな黄色いかさ その他：ビーチボールであそぼう	紙芝居：ありのぼうけん 絵本：コブタくんもうなかな いで あかずきんちゃん 大型絵本：ありとすいか その他：手遊び
会場／3階 研修室	会場／1階 和室	会場／真壁図書館(真壁伝承館内)
問合先／岩瀬中央公民館 ☎ 0296 - 75 - 0344	問合先／大和中央公民館 ☎ 0296 - 58 - 7117	問合先／真壁伝承館 真壁図書館 ☎ 0296 - 23 - 8525
※幼児については保護者同伴、お子様の送迎は必ずご家族の方をお願いいたします。		

発行／桜川市 編集／市長公室秘書広報課
〒309-1293 茨城県桜川市羽田1023番地

8月の市営水道 漏水修理当番表



■問合先／水道課 ☎58-5111・75-3111、内線3262
※給水装置の新設・増設・改造の工事は、市指定工事業者にお
願いしてください。

月・日・曜	岩瀬地区工事店	真壁地区工事店	大和地区工事店
8月4日(土)	㈱岩瀬双葉 ☎0296-76-1561	猪野設備工業 ☎0296-55-3910	㈱古橋商店 ☎0296-58-5222
5日(日)	㈱奥村工業 ☎0296-75-2449		鈴木屋 ☎0296-58-5020
11日(土)	㈱信山電機 ☎0296-75-3427	㈱平井商店 ☎0296-55-0178	㈱猪野設備 ☎0296-58-5461
12日(日)	渡辺工業 ㈱ ☎0296-75-5421		鈴木屋 ☎0296-58-5020
18日(土)	伊藤設備工事 ☎0296-76-0421	石川設備 ☎0296-55-1084	飯島商店 ☎0296-58-5618
19日(日)	深谷ポンプ工業 ☎0296-75-5441		
25日(土)	㈱奥村工業 ☎0296-75-2449	やぐち設備 ☎0296-55-0828	
26日(日)	㈱雨谷工業 ☎0296-75-5501		

TEL:0296-58-5111・55-1111・75-3111
FAX:0296-58-5115

ホームページ <http://www.city.sakuragawa.lg.jp>
Eメール info@city.sakuragawa.lg.jp

消防出動件数

6月発生件数

【火災・消火】 1件 (34件)
【救急・救助】 111件 (773件)

()内は1月1日からの累計
桜川消防署

交通事故件数

6月発生件数

【件数】 11件 (69件)
【死亡者】 1人 (3人)
【負傷者】 16人 (92人)

()内は1月1日からの累計
桜川警察署

人口と世帯

7月1日現在

【男】 22,935人 (-3)
【女】 23,386人 (-12)
【計】 46,321人 (-15)
【世帯】 14,960世帯 (+2)

()は対前月増減