

赤十字活動資金にご協力ください

日本赤十字社

日本赤十字社は、世界187か国に組織される赤十字・赤新月社のひとつとして、海外での救護活動や国内での災害救護活動・ボランティア育成などを行っています。

これらの活動は、皆さまから寄せいただいた活動資金（ご寄付）によって支えられています。

日本赤十字社では、年間500円以上をご支援いただける方々を募集しております。ぜひ、赤十字活動資金にご協力をお願いいたします。

■問合せ先／桜川市社会福祉課
☎0296-7513126
直通、☎5815111・7513111代表

薬物依存症家族教室 参加者募集

筑西保健所

「家族はどう対応したらいいの？」など、悩んで困っている家族や関係者の方の教室です。

■日時／毎月第2金曜日、13時30分～15時30分
■場所／筑西保健所（筑西市甲114）

■問合せ・申込先／筑西保健所保健指導課 精神保健担当
☎0296-2413965

ふれあい教室 参加者募集

茨城県立下妻特別支援学校

■日時／①7月23日（月）、9時30分～11時30分（悪天候時は7月24日（火））②11月1日（木）、9時30分～12時

■会場／下妻特別支援学校（下妻市半谷49214）

■対象／発達や運動機能に不安のある就学前のお子さんとその保護者、療育関係者
■内容／みんなで遊ぼう、情報交換など

■申込方法／7月の参加は7月17日（火）、11月の参加10月25日（木）までに所定の参加申込書提出または電話

■問合せ・申込先／茨城県立下妻特別支援学校 教育相談係
☎0296-441800

市税の滞納のない街をめざし、滞納処分を強化していきます

皆様身の回りには、福祉や教育、土木事業など行政が行っているサービスがたくさんあります。これらは、納税義務者に納めていただいた税金などで支えられています。

市税の滞納は、市の財政を圧迫し、市民サービスに支障をきたすことにもなります。そして、なにより納期限内にきちんと納めていただいている納税義務者との公平性を欠くことにもなります。また、督促・催告書などを送付するための余分な経費がかかり、これらにも貴重な税金が使われます。

市では、これからも、市が抱える滞納市税などに対して、強力で差押えなどの滞納処分を行ってまいります。ぜひ、市税などの納期限内の納付にご協力ください。

平成23年度滞納処分状況

平成23年度に行った滞納処分件数は193件（差押え182件、公売11件）です。この処分により、1千700万円余りが市税などの

未納金に充当されました。

納税についてのQ&A

Q 市県民税や固定資産税などの税金を未納のまま放置するとどうなりますか？

A 年14.6%の率で延滞金がかかります。市税などに未納があると督促状を送付し、納付を促しますがそれでも納付がない場合、やむをえず滞納者の財産調査を行い、財産（給与等、預貯金、不動産、自動車など）の差押え、更にそれを公売するなどの滞納処分を行うこととなります。これらの処分は本人の意思（了解）に関係なく、法律に基づき行われます。

Q 滞納している市税があることはわかっていますが、ほかの借金があつて税金を納められません。

A 地方税法第14条では「税金はすべての債務に優先する」と定められています。つまり、個人の債務（借金）より税金が優先されます。事情があり納付ができないという方は、納税相談をしてください。

市では毎週木曜日の19時30分まで、また毎月最終日曜日の9時から16時まで、収税課（大和庁舎内）で納税相談をお受けしています。当日は、市税の納付もできますので、ご利用ください。

市県民税の全期前納（一括納付）をご利用の方へ

平成24年度より個人市県民税での全期前納に係る報奨金が廃止になりました。四期分を一括して納めた場合でも、全期前納報奨金が差し引かれることはありません。

市税等の納付には口座振替をお勧めします

うっかり納め忘れた、納付書を紛失してしまい納められないなど、ささいな事から滞納が生じてしまう場合があります。口座振替による納税であればその様なことはなくなります。

また、仕事が忙しく納税に行けないという方にも口座振替は便利です。ぜひ、口座振替による市税等の納付をご検討ください。

■問合せ先／収税課（大和庁舎内1階）☎029615815621直通、☎5815111・7513111代表

不動産公売に参加しませんか

平成24年度第1回目の公売を実施しますので、買受を希望される方はぜひ入札に参加してください。

公売とは、市税（国保税を含む）滞納により差押えた不動産を入札により売却し、代金を滞納税に充当するものです。

■期日／8月1日（水）

■時間／受付12時50分、説明13時、入札開始13時20分

■場所／桜川市役所 大和庁舎2階第5会議室

■公売方法／期日入札

■その他

- ・公売は、事情により中止になる場合がありますのでお問い合わせください。
- ・物件が農地である場合、入札参加する際には市農業委員会が発行する「買受適格証明書」が必要になります。詳細は市農業委員会へ確認してください。：農業委員会事務局（真壁庁舎内）☎029615511111、内線3181
- ・公売の詳細については、収税課（大和庁舎）および総

合窓口課（岩瀬・真壁庁舎）に備えてあります「公売参加のご案内」または市のホームページをご覧ください。

公売不動産

売却区分番号	所在地（桜川市内）	地目	地積（㎡）	見積価格（円）	公売保証金（円）
24-1	真壁町原方字上川端902番1	田	1,153	330,000	30,000
24-2	真壁町塙世字唐臼664番2	宅地	536.94	4,700,000	500,000
	真壁町塙世字唐臼659番	畑	945		
	真壁町塙世字唐臼659番地	物置	41.40		



24-1



24-2



24-3

子育て支援センター 7月の予定



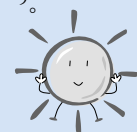
施設	日	時間	内容
岩瀬	2日（月）	13時30分～	ティエイア作り第2回（要予約、定員7組）
	3日（火）	13時～	赤ちゃんの自由遊び
	11日（水）	13時30分～	出張子育て「お外遊び・シャボン玉」要予約、定員10組
真壁	5日（木）	13時30分～	母乳・体の相談（要予約、定員6組）
	11日（水）	13時30分～	身体測定
	18日（水）	10時30分～	夏祭り（要予約、定員50組）
真壁	20日（金）	10時～	ママの折り紙座談会
	18日（水）	13時～	読み聞かせ会「たんぽぽ」にゆいゆい読み聞かせ
	20日（金）	11時～	大きなお部屋でのひのび遊ぼう！（要予約、場所：真壁福祉センター2階大集会室）

■問合せ・申込先／子育て支援センター岩瀬（岩瀬福祉センター内）☎029617516144、開所日：月～金、子育て支援センター真壁（真壁福祉センター隣）☎029615515131、開所日：月・水・金
※イベント開催日以外は、自由遊びとなります。

公民館から

「読み聞かせ」のお知らせ

■内容／紙しばい・絵本を中心にした読み聞かせです。



岩瀬中央公民館	大和中央公民館	真壁伝承館
おはなしの小箱	おはなしの広場	おはなしぶんこ
朗読の会：虹	ひばりの会	紙芝居自主勉強会： ファイブ・ドリームズ
6月23日（土） 14時～15時	6月23日（土） 14時～15時30分	6月23日（土） 11時～11時30分
紙芝居：におうとどっこい もっともつよかったな 絵本：ともだちになるうよ へんしんトンネル ちゃぐりんぐタイム： つくってあそぼう	紙芝居：ひかりの星 絵本：おとうさんのちず あめがふるひに その他：七夕かざりをつくろう	紙芝居：・「おおきくなあれ」または「ご きげんのわるいコックさん」 ・「みんなでほん」または「ひ よこちゃん」 ・「ててて」または「おとうさん」 その他：手遊び 今回の読み聞かせは、絵本翻訳家長友恵子 さん達の「紙芝居自主勉強会ファイブ・ド リームズ」による紙芝居です。
会場／3階 研修室	会場／1階 和室	会場／真壁伝承館（1階会議室）
問合先／岩瀬中央公民館 ☎ 0296 - 75 - 0344	問合先／大和中央公民館 ☎ 0296 - 58 - 7117	問合先／真壁伝承館 真壁図書館 ☎ 0296 - 23 - 8525
※幼児については保護者同伴、お子様の送迎は必ずご家族の方をお願いいたします。		

発行／桜川市 編集／市長公室秘書広報課
〒309-1293 茨城県桜川市羽田1023番地

7月の市営水道 漏水修理当番表



■問合先／水道課 ☎58-5111・75-3111、内線3262
※給水装置の新設・増設・改造の工事は、市指定工事業者にお
願いしてください。

月・日・曜	岩瀬地区工事店	真壁地区工事店	大和地区工事店
7月1日（日）	㈱ 藤田管工 ☎ 0296-75-0324	つかはら設備工業 ☎ 0296-55-4907	飯島商店 ☎ 0296-58-5618
7日（土）	㈱ 雨谷工業 ☎ 0296-75-5501	㈱ マカベ設備 ☎ 0296-55-1026	増淵商店 ☎ 0296-58-6294
8日（日）	㈱ マルニ工業 ☎ 0296-75-1848		
14日（土）	㈱ 大橋工業 ☎ 0296-75-0670	明真設備 ☎ 0296-23-8038	㈱ 猪野設備 ☎ 0296-58-5461
15日（日）	㈱ 岩瀬双葉 ☎ 0296-76-1561		
16日（月）	㈱ 奥村工業 ☎ 0296-75-2449		
21日（土）	㈱ 藤田管工 ☎ 0296-75-0324	㈱ 稲見工業 ☎ 0296-54-1004	成田井戸工業 ☎ 0296-58-5102
22日（日）	㈱ 信山電機 ☎ 0296-75-3427		
28日（土）	㈱ マルニ工業 ☎ 0296-75-1848	稲見設備工業 ☎ 0296-55-2199	㈱ 深谷設備 ☎ 0296-58-5697
29日（日）	伊藤設備工事 ☎ 0296-76-0421		

TEL:0296-58-5111・55-1111・75-3111
FAX:0296-58-5115

ホームページ <http://www.city.sakuragawa.lg.jp>
Eメール info@city.sakuragawa.lg.jp

消防出動件数

5月発生件数

【火災・消火】 7件（33件）
【救急・救助】 125件（662件）

（ ）内は1月1日からの累計

桜川消防署

交通事故件数

5月発生件数

【件数】 10件（58件）
【死亡】 0件（2件）
【負傷者】 14件（76件）

（ ）内は1月1日からの累計

桜川警察署

人口と世帯

6月1日現在

【男】 22,938人（-28）
【女】 23,398人（-48）
【計】 46,336人（-76）
【世帯】 14,958世帯（-12）

（ ）は対前月増減