

# おしらせ版4 2012/15 No.158

## 桜川市の放射線量

※屋外活動制限基準値の目安は  
1.0 マイクロシーベルト/時間

測定日 (天気)	測定時間		
	9時	12時	15時
3/19 (晴)	0.105	0.088	0.091
3/26 (晴)	0.104	0.103	0.110
4/ 2 (晴)	0.093	0.109	0.100

単位：マイクロシーベルト(μSv) / 時間

■測定場所／岩瀬庁舎駐車場地上1m(毎週月曜日に測定)

■測定結果／いずれも健康に害のない数値です。

■シーベルト(Sv)／人の体が放射線を受けた時の影響を表す単位

■問合せ／環境対策課(☎58-5111・75-3111代表)

※小・中学校、幼稚園、保育所の測定結果は、市ホームページに掲載しています。

## お知らせ

真壁伝承館の施設使用料免除の延伸

生涯学習課

真壁伝承館では、施設の利用促進を図るため、平成23年9月の開館から平成24年3月31日までの期間、条件を満たす団体に限り使用料の免除を行ってまいりましたが、現在、桜川市では市内公共施設などの使用料・手数料の適正化に向けた検討委員会を行ってまいります。委員会での方針が示され

るまでの期間として、平成24年9月30日までの間、同団体の使用料免除の延伸を行うこととしました。

なお、それ以外の使用については、今までどおりの取り扱いとなります。

■使用料免除に該当する団体

①歴史的風致の維持向上、公民館活動、生涯学習、歴史、文化活動などを行う団体

②公民館使用者は、桜川市民を原則とし、市公共団体および社会教育関係育成団体などの研修および会議または文化的サークル活動その他福祉を

## 市長と語ろう！「市民の日」

市民の皆様の声を行政に反映するために、市長と語り合ってみませんか。話題はなんでも結構です。

■日時／4月23日(月)  
9時～12時・13時～16時

■場所／市役所 真壁庁舎(真壁町飯塚911)

■問合せ／秘書広報課(☎58-5111・75-3111代表)

※次回／5月28日(月)  
市役所 大和庁舎(羽田1023)

## 農繁期の交通事故に注意!!

桜川警察署

農繁期を迎え、農作業に伴う交通事故が多発します。農繁期の交通事故の特徴は、「トラクターなどを運転中に、路外逸脱または後続車に追突される」「夜間、田畑の見回りなどへの作物の積み降ろし中、ほかの車両に衝突される」などです。

中には、死亡事故など重大な結果に発展することもありますので、薄暮時から夜間にかけての作業には特に注意

## 5月1日～7日までは「憲法週間」です

水戸地方務局・茨城県人権擁護委員会

基本的人権の尊重は日本国憲法の重要な柱の一つであり、すべての人の人権が尊重される社会が実現されなければなりません。

人権問題でお困りのときは、最寄りの法務局の人権相談所または人権擁護委員までご相談ください。

■問合せ／水戸地方務局 人権擁護課(☎0291-

「ひきこもり相談支援センター」をご利用ください

茨城県障害福祉課

本センターでは、社会福祉士、精神保健福祉士の専門コーディネーターが相談に応じます。また、相談内容によって、保健・福祉・医療・教育・労働などの適切な関係機関へおつなぎします。

■相談時間／平日9時〜16時  
■問合せ・相談先／ひきこもり相談支援センター（水戸市笠原町993-12 ☎029-1244-1571）

いばらき就職支援センターをご利用ください

いばらき就職支援センター 県西地区センター

■内容／職業紹介・内職斡旋就職情報の提供、キャリアカウンセリング・職業適性診断、就職支援セミナーの実施、求人受付、解雇や賃金問題などの労働相談 など

■開設時間／月曜〜金曜日 9時〜16時（祝日、年末年始除く。）

■参加費／500円（要予約）  
■問合せ・予約先／のはな自然育児の会 小島（☎0296-3716874）

平成24年度酒類販売管理協力員募集

下館税務署

関東信越国税局では、スーパー、コンビニエンスストア、酒販店などへの買い物の機会に、お酒売場の未成年者飲酒防止のための表示状況などを確認し、税務署に連絡していただく「酒類販売管理協力員」を募集します。

応募方法などの詳細は、国税庁ホームページ（http://www.taka.go.jp）をご覧ください。

■問合せ／水戸税務署 酒類指導官（☎029-1231-4323直通）

茨城県消費生活相談員等養成講座の受講生募集

茨城県消費生活センター

本センターでは、消費生活専門相談員（独）国民生活センター（認定）の資格取得を目指す方を対象に、講座を実施

■問合せ／いばらき就職支援センター 県西地区センター（〒308-8510 筑西市二木成615（筑西合同庁舎内）☎0296-12210163）

「ツール・ド・さくらがわ&ボタリングさくらがわ」開催に伴う交通規制

ツール・ド・さくらがわ 実行委員会

■県道150号 石岡方面片側車線車両規制  
車両は、真壁から石岡市への片側車線が、通行できません。  
■日時／5月20日（日）、8時〜10時



■入野富谷林道全面車両規制  
車両は、通行できません。  
■日時／5月20日（日）、9時〜11時



募集

中途失聴・難聴者のための手話講習会

社会福祉課

■内容／手話の知識とコミュニケーション・簡単な会話、読話講習、聴覚障害について  
■会場／「水戸会場」水戸市福祉ボランティア会館、「土浦会場」土浦市総合福祉会館  
■日時／6月9日（土）〜平成25年2月23日（土）（第2・4土曜日、10時〜12時、全15回）  
■費用／参加費無料、テキスト代のみ実費

■申込方法／5月31日（木）までにFAXまたは、はがきに住所・氏名・FAX（TEL）番号・年齢をご記入の上、お申し込みください。

■問合せ・申込先／茨城県立聴覚障害者福祉センター「やすらぎ」（水戸市住吉町349-1 ☎029-1248-0029、FAX029-1247-1369）

スマイルクラブイベント 参加者募集

桜川スマイルクラブ

日光のパワースポットで、花の寺巡りを一緒にしませんか。  
■日時／5月13日（日）  
■場所／日光 輪王寺宝物殿  
■参加費／会員2,500円、非会員3,500円

■申込期限／5月9日（水）  
■問合せ・申込先／事務局（☎090-1679312016）、岩瀬体育館「ラスカ」（☎029-617516600）、真壁体育館（☎029-615410753）

小学生・高校生のための夏休み海外派遣 参加者募集

（財）国際青少年研修協会

■内容／ホームステイ、ボランティア、文化交流、学校体験、英語研修、地域見学、野外活動など

・定員／20名（定員になり次第締切）  
・受講料／15,000円（教材費別）  
・申込期限／5月10日（木）  
■その他／「パソコン基礎講座」、「フラワーアレンジメント1Dayレッスン『苔玉作り』」の講座もあります。

■問合せ・申込先／筑西地域職業訓練センター（桜川市下泉625-1 ☎0296-17511254）

「アーク溶接特別教育A」講座生募集

茨城県立筑西産業技術専門学院

■内容／労働安全衛生法に基づく講習  
■実施日時／6月2日（土）・9日（土）・16日（土）、9時〜17時

■申込方法／インターネットで、本学院ホームページから。または、往復ハガキに講座名、氏名、年齢、住所、電話番号、職業を記入し郵送  
■定員／20名（定員を超えた場合は抽選）  
■申込期限／5月7日（月）（必着）  
■受講料／2,900円

■派遣先／米国、英国、豪州、カナダ、スイパン、カンボジア、フィジー  
■日程／7月26日（木）〜8月14日（火）の内、8〜18日間  
■対象／小学3年生〜高校3年生

■参加費／228,000円（545,000円予定（共通経費は別途））  
■申込期限／6月1日（金）または11日（月）

■その他／日程、対象、参加費、申込期限は、事業により異なります。  
■問合せ・資料請求先／（財）国際青少年研修協会（☎031645914661）

子育てについての勉強会

のはな自然育児の会

妊婦さんやお子様連れの方も大歓迎です。  
■日時／5月16日（水）、10時〜12時

■テーマ／心を癒して平和な育児を  
■場所／関城老人福祉センター（筑西市藤ヶ谷733-4）

■講師／セラピスト・子育てアドバイザー 飯山由美

■問合せ・申込先／茨城県立筑西産業技術専門学院（〒308-10847 筑西市玉戸1336-54 ☎0296-2411714）

イベント

春季緑化祭開催

県西総合公園

■開催日／5月12日（土）、9時〜15時

■主な催し物／チャレンジガーデニング（花の苗の無料配布）、竹細工、鉛筆づくり、四つ目垣の作り方教室、フリーマーケット、風船・花の種・リーフレットの無料配布、物産店（野菜の即売など）、変わり型自転車の無料貸出、輪投げ体験

フリーマーケットの出店募集

公園窓口に出店をお申し込みください。募集区画数を超えた場合は、後日抽選を行います。なお、販売品は、家庭から出た不用品に限ります（業者の方は出店不可）。  
・募集区画／80組（茨城県内在住の方に限ります。）  
・受付期間／4月22日（日）〜5月4日（金）までの8



# 平成24年度

# 納税・保険料カレンダー

納め忘れがなく簡単で便利な口座振替をご利用ください。

月別	税目等	期別	納期限	督促状等 発送予定日	月別	税目等	期別	納期限	督促状等 発送予定日
4月	国民健康保険税	随時	5月1日 (火)	5月18日 (金)	10月	市県民税	3期	10月31日 (水)	11月19日 (月) ※市税催告書を11月中旬発送
	後期高齢者医療保険料	随時				国民健康保険税	4期		
	介護保険料	1期(暫定)・随時				後期高齢者医療保険料	4期		
5月	固定資産税	全期・1期	5月31日 (木)	6月19日 (火) ※市税催告書を6月中旬発送	11月	固定資産税	3期	11月30日 (金)	12月19日 (水)
	軽自動車税	全期				国民健康保険税	5期		
6月	市県民税	1期	7月2日 (月)	7月20日 (金)	12月	国民健康保険税	6期	12月25日 (火)	1月11日 (金)
	介護保険料	2期(暫定)				後期高齢者医療保険料	6期		
7月	固定資産税	2期	7月31日 (火)	8月17日 (金)	1月	市県民税	4期	1月31日 (木)	2月19日 (火)
	国民健康保険税	1期				国民健康保険税	7期		
	後期高齢者医療保険料	1期				後期高齢者医療保険料	7期		
8月	市県民税	2期	8月31日 (金)	9月19日 (水)	2月	固定資産税	4期	2月28日 (木)	3月19日 (火)
	国民健康保険税	2期				国民健康保険税	8期		
	後期高齢者医療保険料	2期				後期高齢者医療保険料	8期		
	介護保険料	3期				介護保険料	6期		
9月	国民健康保険税	3期	10月1日 (月)	10月19日 (金)	3月	国民健康保険税	随時	4月1日 (月)	4月19日 (金)
	後期高齢者医療保険料	3期				後期高齢者医療保険料	随時		

■**問合せ先**(☎5815111・7513111代表)  
 ■**市県民税・固定資産税・軽自動車税の問合せ先**／**収税課**  
 (☎029615815621直通)  
 ■**国民健康保険税・後期高齢者医療保険料の問合せ先**／**国保年金課**(☎02961751125直通)  
 ■**介護保険料の問合せ先**／**介護長寿課**(☎02961751158直通)

便利で確実・安心な口座振替をおすすめします  
 市税などの納税には、便利な口座振替制度が利用できます。お申し込みは、各庁舎および市内の金融機関に、ご本人の金融機関届出印をご持参のうえ、口座番号・振替税目を指定するだけで、簡単に手続きできます。桜川市では、納税者の約6割の方が口座振替制度を利用されています。「ウツカリをシツカリふせぐ」口座振替を、ぜひご利用ください。

時30分〜17時  
 抽選日／5月5日(土)、11時開始、場所：県西総合公園会議室  
 ※抽選後クラブハウス内にて、当選番号を掲示します。(電話による当選確認はできません。)

## パブリックコメント

意見公募結果の公表  
 次の2件の案について、意見の募集を行ったところ、意見はありませんでした。ご協力ありがとうございました。



## 第5期桜川市高齢者福祉計画・介護保険事業計画(案)

問合せ／介護長寿課(☎029617513158直通、☎5815111・7513111代表)

## 桜川市第3期障害福祉計画(案)

問合せ／社会福祉課(☎029617513126直通、☎5815111・7513111代表)

## 子育て支援センター 5月の予定



施設	日	時間	岩瀬		真壁	
			21日(月)	16日(水)	21日(月)	16日(水)
内容	2日(水)	午前・午後	子どもの日祭り			
	8日(火)	13時30分〜	しゃべっチャオ会「手形とプレート作り」(要予約)			
内容	11日(金)	10時〜	赤ちゃんの自由遊び			
	21日(金)	13時〜	企画遊び「段ボール迷路で遊ぼう・リズム遊び」(要予約)			
内容	16日(水)	13時30分〜	出張子育て「段ボール迷路で遊ぼう・リズム遊び」(要予約)			
	17日(木)	13時30分〜	食育講座「野菜がやっつに愛身」(要予約。対象者：離乳食完了のお子さん)			
内容	21日(月)	13時30分〜	助産師による「母乳・体の相談」(要予約)			
	23日(水)	9時30分〜10時30分	保健師による「身体測定」			
内容	14日(月)	10時〜	企画遊び「ビュンビュンロケットを作って遊ぼう」(要予約)			
	16日(水)	10時〜	保健師による「身体測定」			
内容	21日(月)	10時〜	お母さんのための応急処置教室(要予約)			

■**問合せ・申込先**／子育て支援センター岩瀬(岩瀬福祉センター内)(☎029617516144、開所日：月・金)、子育て支援センター真壁(真壁福祉センター隣)(☎02961551531、開所日：月・水・金)  
 ※イベント開催日以外は、自由遊び(9時30分〜12時・13時〜15時30分)となります。  
 ■**募集中(岩瀬)**／手作り大好きママの作品展「Handmade Time」作品募集中、唄うの大好きなママ集まれ「ぼっぴいーん」参加者募集中

## 65歳以上の方の介護保険料が改定されます

平成24年度から65歳以上の方の介護保険料が改定されます。介護保険制度は介護が必要な方が、安心して生活が送れるよう社会全体で支えていこうというもので、保険料は介護保険事業計画の見直しに応じて3年ごとに改定されます。保険料の基準額については、介護サービス費用の増加や介護報酬の改定などの影響により増額になります。お、保険料を納めていただく方へは改めて詳細をお知らせします。

基準額 56,400円(年額)

桜川市が必要な介護サービス × 65歳以上の負担分(21%) × 給付費準備基金・財政安定化基金

桜川市に住む65歳以上の方の人数

## 65歳以上の方の介護保険料

(平成24年度～平成26年度)

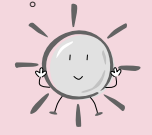
所得段階	対象者	割合	保険料(年額/円)
第1段階	生活保護を受給している方	基準額 × 0.5	28,200
	世帯全員が住民税非課税で高齢福祉年金を受給している方		
第2段階	世帯全員が住民税非課税で、前年の合計所得金額と課税年金収入額の合計が80万円以下の方	基準額 × 0.5	28,200
第3段階	世帯全員が住民税非課税で第2段階に該当しない方	基準額 × 0.75	42,300
第4段階	本人は住民税非課税で、前年の合計所得金額と課税年金収入額の合計が80万円以下の方(特例)	基準額 × 0.95	53,580
	上記に該当しない方	基準額	56,400
第5段階	本人が住民税課税で前年の合計所得金額が190万円未満の方	基準額 × 1.25	70,500
第6段階	本人が住民税課税で前年の合計所得金額が190万円以上の方	基準額 × 1.5	84,600

問合せ／介護長寿課(☎029617513158直通、☎5815111・7513111代表)

# 公民館から

## 「読み聞かせ」のお知らせ

■内容／紙しばい・絵本を中心にした読み聞かせです。



岩瀬中央公民館	大和中央公民館	真壁伝承館
おはなしの小箱	おはなしの広場	おはなしぶんこ
朗読の会：虹	ひばりの会	読み聞かせの会：たんぽぽ
4月28日(土) 14時～15時	4月28日(土) 14時～15時30分	4月28日(土) 11時～11時30分
紙芝居：こぶとりじいさん よぶこどり 絵本：春のふうせん こぎつねせかいのはて へゆく ちゃぐりんぐタイム： つくってあそぼう	紙芝居：ねずみのしっぽ おおかみと七ひきのこやぎ りゅうのめのなみだ 絵本：きぼうのかんづめ フレデリック その他：5月5日はこどもの日、 だから・・・ ～かぶとを作ろう!!～	紙芝居：かえるほたもち 絵本：ホットケーキできあがり！ 大型絵本：ともだちや その他：てあそび
会場／3階 研修室	会場／1階 和室	会場／真壁図書館(真壁伝承館内)
問合先／岩瀬中央公民館 ☎0296-75-0344	問合先／大和中央公民館 ☎0296-58-7117	問合先／真壁伝承館 真壁図書館 ☎0296-23-8525
※幼児については保護者同伴、お子様の送迎は必ずご家族の方をお願いいたします。		

発行／桜川市 編集／市長公室秘書広報課  
〒309-1293 茨城県桜川市羽田1023番地

# 5月の市営水道 漏水修理当番表



■問合先／水道課 ☎58-5111・75-3111、内線3262  
※給水装置の新設・増設・改造の工事は、市指定工事業者にお願ひしてください。

月・日・曜	岩瀬地区工事店	真壁地区工事店	大和地区工事店
5月3日(木)	㈱ 信山電機 ☎0296-75-3427	稲見設備工業 ☎0296-55-2199	鈴木屋 ☎0296-58-5020
4日(金)	渡辺工業 ㈱ ☎0296-75-5421		
5日(土)	㈱ 大橋工業 ☎0296-75-0670		
6日(日)	㈱ 岩瀬双葉 ☎0296-76-1561	猪野設備工業 ☎0296-55-3910	飯島商店 ☎0296-58-5618
12日(土)	㈱ 藤田管工 ☎0296-75-0324		
13日(日)	㈱ 信山電機 ☎0296-75-3427		
19日(土)	㈱ マル二工業 ☎0296-75-1848	㈱ 平井商店 ☎0296-55-0178	増淵商店 ☎0296-58-6294
20日(日)	伊藤設備工事 ☎0296-76-0421	石川設備 ☎0296-55-1084	㈱ 猪野設備 ☎0296-58-5461
26日(土)	㈱ 岩瀬双葉 ☎0296-76-1561		
27日(日)	㈱ 奥村工業 ☎0296-75-2449		

TEL:0296-58-5111・55-1111・75-3111  
FAX:0296-58-5115

ホームページ <http://www.city.sakuragawa.lg.jp>  
Eメール [info@city.sakuragawa.lg.jp](mailto:info@city.sakuragawa.lg.jp)

### 消防出動件数

3月発生件数

【火災・消火】 6件 (22件)  
【救急・救助】 130件 (420件)

( )内は1月1日からの累計  
桜川消防署

### 交通事故件数

3月発生件数

【件数】 7件 (35件)  
【死亡】 0件 (0件)  
【負傷者】 8件 (44件)

( )内は1月1日からの累計  
桜川警察署

### 人口と世帯

4月1日現在

【男】 22,998人 (-39)  
【女】 23,468人 (-49)  
【計】 46,466人 (-88)  
【世帯】 14,970世帯 (+13)

( )は対前月増減