

桜川市の放射線量

※屋外活動制限基準値の目安は
 1.0 マイクロシーベルト/時間

測定日 (天気)	測定時間		
	9時	12時	15時
2/20 (晴)	0.112	0.106	0.103
2/27 (晴)	0.107	0.108	0.104
3/5 (雨)	0.109	0.124	0.123

単位：マイクロシーベルト(μSv) / 時間

■測定場所／岩瀬庁舎駐車場地上1m(毎週月曜日に測定)
 ■測定結果／いずれも健康に害のない数値です。
 ■シーベルト(Sv)／人の体が放射線を受けた時の影響を表す単位
 ■問合せ／環境対策課(☎58-5111・75-3111代表)
 ※小・中学校、幼稚園、保育所の測定結果は、市ホームページに掲載しています。

健康・福祉

平成24年度人間ドック健診費助成

国保年金課

■対象者／桜川市国民健康保険の加入者で、国保税を完納している世帯の被保険者で30歳以上70歳未満の方、住民健診・ミニドック未受診の方
 ■健診内容／人間ドック、脳併用ドック(2年に1回となります。)
 ■健診機関／県西総合病院(人間ドックのみ)、筑波メ

ディカルセンター(つくば総合健診センター)、協和中央病院(健康医学管理センター)、筑波記念病院(つくばトータルヘルスプラザ)、茨城県(水戸)メディカルセンター(人間ドックのみ)
 ■定員・助成額
 ・人間ドック／400人助成額2,000円(1人)
 ・脳併用ドック／1000人助成額4,000円(1人)

※40歳以上は、特定健診と同時実施となります。また、個人負担額は概ね助成額と同程度です。

市長と語ろう！
 「市民の日」

市民の皆様の声を行政に反映するために、市長と語り合ってみませんか。話題はなんでも結構です。

■日時／3月21日(水)
 13時～16時

■場所／農村環境改善センター(加茂部1491)

■問合せ／秘書広報課(☎58-5111・75-3111代表)

※次回／4月23日(月)
 市役所 真壁庁舎(真壁町飯塚911)

■実施期間／5月下旬～平成25年2月

■申込方法／はがきに、①希望するドック名、②希望する健診機関名、③過去1年間の健診の有無、④郵便番号、⑤住所、⑥氏名、⑦生年月日、⑧電話番号を記入し郵送(1人につき1枚)
 ■申込期間／4月16日(月)～27日(金)、消印有効
 ※先着順に受け付けます。はがき申込者が少ない場合は、5月16日(水)以降、随時受け付けます。

■助成券の交付

・助成該当関係通知を送付します。希望する健診機関へ受診日の予約をした後、改めて「健診費助成書」を国保年金課(岩瀬庁舎)または総合窓口課(大和・

真壁庁舎)に提出してください。

・健診受診日には、「国民健康保険人間ドック等健診費助成決定通知書」と40歳以上の方は「特定健診受診券」を健診機関に持参してください。

■問合せ・申込先／国保年金課(〒309-1129 桜川市岩瀬64-2 ☎58-5111・75-3111代表)

4月1日で国民健康保険被保険者証を更新します
 国保年金課

新しい保険証を、3月末日までに郵送しますので、保険証が届いたら内容をよくご確認ください。(就学、入所入院などのため、住所を他市町村に異動している方は、届

出が必要です。

なお、有効期間（3月31日）を過ぎた保険証は4月1日以降使用することができません。古い保険証は各家庭で責任をもって処分するか、国保年金課（岩瀬庁舎）まで返却願います。

※後期高齢者医療の被保険者証は、7月末日までそのままご使用になれます。

■問合先／国保年金課（☎5815111・7513111、内線2246・2247）

高額な外来診療を受ける皆さまへ

国保年金課

医療費の家計負担が重くならないよう、医療機関や薬局の窓口で支払う自己負担額が、1か月（1日から末日まで）単位で一定額を超えた場合に、その超えた金額を支給する「高額療養費制度」があります。

これまでの高額療養費制度

の仕組みでは、外来診療で窓口負担が限度額を超えた場合は、いったんその額をお支払いいただいたていました。

平成24年4月1日からは、外来診療についても「認定証」などを提示すれば、自己負担限度額を超える分を窓口で支払う必要はなくなります。

この取り扱いを受けるには、事前に「認定証」を入手していただく必要があります。認定証の交付手続きについては、ご加入の健康保険組合、協会けんぽ、または桜川市（国民健康保険・後期高齢者医療制度）などにお問い合わせください。

※後期高齢者医療制度にご加入の方で、「限度額適用・標準負担額減額認定証（黄色の証書）」を既にお持ちの方は、そのままご使用になれます。

■問合先／国保年金課（☎5815111・7513111、内線2246・2247）

国保・医療・介護なんでも電話相談室（無料）

茨城県社会保険推進協議会

■相談内容／医療や介護サービスの利用で困っているこ

と、費用や保険料負担で困っていること、負担軽減策など。

■日時／4月7日（土）、9時30分～12時30分

■受付電話番号／029122810600、029122810602

■回答者／ケアマネジャー、ケースワーカー、医療・福祉団体のスタッフ

税

土地・家屋の評価替えを行います

税務課

固定資産税は、毎年1月1日現在、市内において固定資産（土地、家屋、償却資産）を所有している人が、その価格に応じて納めていただく税金です。

平成24年度は、これらの固定資産のうち、土地と家屋について、3年ごとに価格（評価額）を見直す評価替えの年度にあたります。この価格は地方税法の規定に基づき、3年ごとに評価替え（過去3年

間における資産価格の変動に対応し、評価額を適切かつ均衡のとれた価格に見直す作業）を行い、土地の場合は公示価格の7割を目途とする評価方法により価格を決定します。

■固定資産税の納期

この評価替えに伴い固定資産税の第1期納期が4月から5月の納期に変わります。

- ・第1期納期／5月31日（木）
- ・第2期納期／7月31日（火）
- ・第3期納期／11月30日（金）
- ・第4期納期／2月28日（木）

■問合先／税務課 資産税係（☎5815111・7513111、内線1123・1124）

自動車税の減免制度

茨城県筑西県税事務所

茨城県では、一定の要件を満たす場合、申請により自動車税を減免する制度を設けています。

■対象／心身に障がいのある方ご自身が使用（所有）する自動車、障がいのある方のために生計を一にする方が使用（所有）する自動車、障がいのある方のために常時介護さ

募集

市政モニター募集

秘書広報課

市では、市民参加のまちづくりを推進するため、市政について市民の皆様からの意見やご要望をお聴きし、地域と市政の橋渡しとなる市政モニターを募集します。

- 活動内容／まちづくりへの提言や要望の提出、モニター会議（年2回程度）への出席
- 任期／委嘱の日（平成24年6月予定）～平成25年3月31日
- 募集人数／5人
- 申込要件
 - ・市内に住む20歳以上の方
 - ・公務員および地方公共団体の議会議員でない方
- 申込方法／ハガキ、電話、FAX（住所・氏名・年齢・職業・電話番号を明記）

■申込期限／4月27日（金）
■問合せ・申込先／秘書広報課（〒30911293 桜川市羽田1023 ☎5815111・7513111代表・℡5815082）

農業者のための公的積立年金 加入者募集

桜川市農業委員会

農業者年金に加入して、サラリーマン並みの年金を受け取りませんか。

■特徴
・終身年金で、80歳まで保障付き

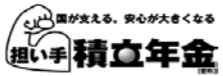
・保険料は、月2万円から6万7千円まで、自由に選択可能

・税制上の優遇措置

■加入資格／国民年金の第1号被保険者、年間60日以上農業に従事、20歳以上・60歳未満の方

■問合先／桜川市農業委員会事務局（☎5815111・7513111、内線3181）

「稚児行列」参加者募集



名勝「桜川」の桜まつりに稚児行列（磯部稲村神社・磯部桜川公園まで）を行ないます。

かわいいうちの稚児姿に装い、子どもの成長祈願、無病息災、智徳成就などを祈願します。

（市外の方も参加できます）
■日時／4月7日（土）、10時集合、11時斎行
※雨天、翌8日（日）に順延

■集合場所／桜川磯部稲村神社
■参加費／1万円（貸し装束代、足袋、草履、記念写真含む）

■申込期限／4月2日（月）
■問合せ・申込先／桜川磯部稲村神社（☎029617512838）

1日体験入隊してみませんか

ボーイスカウト桜川第1団

集団行動が苦手な子、自然体験が少ない子、体力に自信がない子、一緒に活動してみませんか。

私たちは月2回、屋外を中心に活動しています。まずは、1日体験してみませんか。参

加は自由です。

■日時／4月30日（月・祝）、9時30分～11時、雨天決行（費用等のご負担なし）

■対象／小学校2年生以上の男女、興味のある成年男女
■場所／上野沼やすらぎの里 キャンプ場

■服装／活動しやすい服装

■問合先／ボーイスカウト桜川第1団 佐野（☎029617512807）

「ちくコン」参加者募集

（社）下館青年会議所

■日時／4月22日（日）、11時～16時頃、受付開始10時30分

■場所／ザ・ヒロサワシティ 内バーベキュー施設

■内容／バーベキュー（ノンアルコール）をしながら、男性50名、女性50名で、お見合いパーティーを行います。

■応募資格・人数

・男性／筑西・桜川市に在住または在勤で、25歳～45歳の独身の方

・女性／筑西・桜川市近郊で、25歳～45歳の独身の方

■応募方法／メール、フェイブックイベントページなど

れる方が使用する自動車 ※障がい者の方1人につき、1台（軽自動車を含む。）です。

■問合先／茨城県筑西県税事務所 収税第二課（029612419190）

■申込要件
・市内に住む20歳以上の方
・公務員および地方公共団体の議会議員でない方

■申込方法／ハガキ、電話、FAX（住所・氏名・年齢・職業・電話番号を明記）

■問合先／（社）下館青年会議所 交流委員会 増淵（☎0901324411294、Email: info@shimodate-jc.jp）

茨城県警察官採用試験および地元説明会

桜川警察署

平成24年度茨城県警察官採用試験（第1回）の案内および受験申込書の配布・受付をしています。また、地元採用試験説明会を開催します。

■受験資格

【男性警察官A・女性警察官A】

・昭和58年4月2日以降に生まれた方で、学校教育法による大学（短期大学を除く。）を卒業した方、または、平成25年3月31日までに卒業見込みの方
・人事委員会が右事項と同等と認める方

■申込期限／「郵送・持参」

4月18日（水）（消印有効）、「インターネット」4月16日（月）17時
■試験日／1次試験 5月13日（日）

地元採用試験説明会

・日時／3月25日（日）・4

■問合せ・申込先／桜川警察署 警務係（〒30014423 桜川市真壁町塙世18811 ☎029615510110）

自衛官募集

自衛隊茨城地方協力本部 筑西地域事務所

一般・技術幹部候補生

■受付期限／4月27日（金）
■応募資格（平成25年4月1日基準日）／22歳以上26歳未満の者、または20歳以上22歳未満で大卒者（平成25年3月卒業見込みの者）
■試験期日／5月12日（土）
■試験科目／一般教養、専門

予備自衛官補（一般・技能）
■受付期限／4月4日（水）

■応募資格／「一般」18歳以上34歳未満、「技能」18歳以上で保有する技能に応じ53歳から55歳
■試験期日／「第1回」4月

15日(日)～18日(水)(いずれか1日を指定します)。
■試験内容／筆記試験、口述試験、適性検査、身体検査
■技能とは／衛生甲・乙、語学、通信、1・2級自動車、整備、電気、建設など
■問合先／自衛隊茨城地方協力本部 筑西地域事務所(☎029612217239)

労働基準監督官募集

茨城労働局総務課

労働基準監督官は、労働基準関係法令に基づいてあらゆる事業場に立ち入り、事業主に法に定める基準を遵守させることにより、労働条件の確保・向上、労働者の安全や健康の確保を図り、また、労災補償の業務を行うことを任務とする厚生労働省の専門職員です。

■受験資格

- ・昭和57年4月2日～平成3年4月1日生まれの者
- ・平成3年4月2日以降生まれの者で次に掲げるもの
- ①大学を卒業した者および平成25年3月までに大学を卒業する見込みの者
- ②人事院が①に掲げる者と

お知らせ

4月1日から、市の組織と配置先が一部変わります

職員課

市では、4月1日から、効率的な施設管理と組織の簡素合理化を目的に組織機構の変更を行います。
 文化生涯学習課が文化財課(真壁庁舎)と生涯学習課(真壁伝承館)の2課に分かれます。

また、スポーツ振興課が「真壁庁舎」から「岩瀬総合体育館」に移り、大和ふれあいセンターの市民協働推進室が廃止となり企画課(大和庁舎)で業務を行います。
 ご来庁の際は、お気を付けてください。

■新しい課の主な業務

- ・文化財課／文化財、史・資料
- ・重要伝統的建造物、伝統的建造物、歴史的風致などに関すること
- ・生涯学習課／生涯学習、社会教育、青少年育成、芸術文化振興などに関すること

■問合先／職員課(☎5815111・7513111代表)

同等の資格があると認める者

■試験程度／大学卒業程度
■インターネット申込期間／4月2日(月)～12日(木)
<http://www.jinji-shiken.go.jp/juken.html>

■試験日／「第1次」6月10日(日)、「第2次」7月18日(水)・19日(木)のうち指定された日

■問合先／茨城労働局総務課(☎029122416211)

2012つくば100キロウォーク大会

つくば100キロウォーク実行委員会

- 日時／5月26日(土)、13時スタート
- 場所／筑波登山口スタート、ゴール
- コース／つくば古道＋りんろロード(岩瀬⇄土浦80km)
- 制限時間／24時間(27日13時まで)
- 参加資格／15歳以上
- 参加費／5,000円
- 募集人員／500名(先着順)
- 問合せ・申込先／つくば

100キロウォーク実行委員会 今井修二(☎0801353218941、8時～18時)

「いのちの電話」ボランティア相談員募集

社会福祉法人 茨城いのちの電話

■応募期限／5月10日(木)
 ■応募資格／23歳～63歳までの方で、いのちの電話の趣旨に賛同し、活動に積極的に参加してくださる方

■募集人数／40名程度

■いのちの電話とは／自殺予防を目的とし、助けや励ましなどを求めている方の相談に電話で応じるボランティア活動です。茨城いのちの電話は、365日、24時間体制で、1か月に2,000件あまりの相談を受けています。

■問合せ・申込先／社会福祉法人 茨城いのちの電話事務局(☎029185218505)

青年海外協力隊・シニア海外ボランティア募集説明会

本市では、毎月、行政相談所を開設しています。ご相談は、無料で秘密は厳守されます。

■行政相談委員

- ・大和地区／川股守安さん(☎029615815437)
- ・真壁地区／吉原千恵子さん(☎029615514156)

・岩瀬地区／欠員のため、決定後お知らせします。

■開設場所・日時

開設場所	開設日 (時間は 13:30～15:30)
岩瀬福祉センター	4/9(月)、7/9(月)、10/9(火)、H25/1/7(月)
大和ふれあいセンター「シトラス」	5/8(火)、8/7(火)、11/7(水)、H25/2/7(木)
真壁福祉センター	6/7(木)、9/7(金)、12/7(金)、H25/3/7(木)

※日時については、変更になる場合がありますので事前にご確認ください。
 ■問合先／総務課(☎581

JICA筑波

発展途上国の人々と共に生活し、あなたの技術や経験を活かして活動する海外ボランティアに参加してみませんか。

■説明会／4月7日(土)・22日(日)、13時～15時30分(シニアの部、満40～69歳)、16時30分～19時(青年の部、満20～39歳)
 ■問合先／JICA筑波(☎029183811774)

講座生募集

筑西地域職業訓練センター

■フラワーアレンジメント1 Dayレッスン「春アレンジ」
 ・講師／安藤和代氏(日本フラワーデザイナー協会NF D講師)
 ・期日／4月21日(土)
 ・時間／9時～12時
 ・定員／20名(定員になり次第締切)

・受講料／3,500円(材料費込)
 ・申込期限／3月22日(水)～4月11日(水)
 ■その他／「宅建入門講座」、「ヨガ教室」、「日商簿記2級合格講座」、「宅地建物取引主

任者合格講座」もあります。

■問合せ・申込先／筑西地域職業訓練センター(桜川市下泉62511 ☎029617511254)

「第一種電気工事士受験対策(筆記)」講座生募集

茨城県立筑西産業技術専門学校

■内容／第二種電気工事士筆記試験の受験対策
 ■実施日時／5月7日(月)、11日(金)、14日(月)、18日(金)、21日(月)、25日(金)、18時～21時

■申込方法／インターネットで筑西産業技術専門学校ホームページから、または往復ハガキに講座名、氏名、年齢、住所、電話番号、職業を記入し郵送
 ■定員／15名(定員を超えた場合は抽選)

■申込期限／4月9日(月)(必着)
 ■受講料／2,900円

■問合せ・申込先／茨城県立筑西産業技術専門学校(〒30810847 筑西市玉戸1336154 ☎029612411714)

3111、内線3241)

東西総合公園からのお知らせ

東西総合公園管理事務所

3月15日(木)～4月27日(金)まで、バーベキュー施設(全6棟)は、改修工事のため使用できません。4月28日(土)から使用再開し、予約の受付は、3月29日(木)から開始します。

■問合せ／東西総合公園管理事務所(☎029615715631)

子育て支援センター 4月の予定

施設	日		時間	内容
	真壁	岩瀬		
真壁	16日(月)	10時30分から	13時から	赤ちゃんの自由遊び
	20日(水)	13時30分から		
岩瀬	16日(月)	13時30分から	10時から	企画遊び「こいのほり作り・タンシング遊び」(要予約)
	13日(金)	10時から		

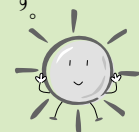
■問合せ・申込先／子育て支援センター岩瀬(岩瀬福祉センター内)(☎029617516144、開所日：月～金)、子育て支援センター真壁(真壁福祉センター隣)(☎029615515131、開所日：月・水・金)
 ※イベント開催日以外は、自由遊びとなります。



公民館から

「読み聞かせ」のお知らせ

■内容／紙しばい・絵本を中心にした読み聞かせです。



岩瀬中央公民館	大和中央公民館	真壁伝承館
おはなしの小箱	おはなしの広場	おはなしぶんこ
朗読の会：虹	ひばりの会	読み聞かせの会：たんぽぽ
3月24日(土) 14時～15時	3月24日(土) 14時～15時30分	3月24日(土) 11時～11時30分
紙芝居：いっすんぼうし おひなさまになったに んぎょう 絵本：かばくん そらいろのたね ちゃぐりんぐタイム： うたってあそぼう	紙芝居：ひみつのザリガニ 絵本：クマくんの冬の家 ゆっくりがいっぱい おはなし：せんたくばさみのせ んたろう その他：みんなであそぼ！！ ハンカチおとし	紙芝居：なぞなぞめめめ だましりとり 絵本：このゆびとまれ ハリーのセーター その他：てあそび
会場／3階 研修室	会場／1階 和室	場所／真壁図書館(真壁伝承館内)
問合先／岩瀬中央公民館 ☎ 0296-75-0344	問合先／大和中央公民館 ☎ 0296-58-7117	問合先／真壁伝承館 真壁図書館 ☎ 0296-23-8525
※幼児については保護者同伴、お子様の送迎は必ずご家族の方をお願いいたします。		

発行／桜川市 編集／市長公室秘書広報課
〒309-1293 茨城県桜川市羽田1023番地

4月の市営水道 漏水修理当番表



■問合先／水道課 ☎58-5111・75-3111、内線3262
※給水装置の新設・増設・改造の工事は、市指定工事業者にお
願いしてください。

月・日・曜	岩瀬地区工事店	真壁地区工事店	大和地区工事店
4月1日(日)	深谷ポンプ工業 ☎ 0296-75-5441	郡司設備 ☎ 0296-55-2465	増淵商店 ☎ 0296-58-6294
7日(土)	㈱奥村工業 ☎ 0296-75-2449	つかはら設備工業 ☎ 0296-55-4907	㈱猪野設備 ☎ 0296-58-5461
8日(日)	㈱雨谷工業 ☎ 0296-75-5501		成田井戸工業 ☎ 0296-58-5102
14日(土)	渡辺工業 ㈱ ☎ 0296-75-5421	㈱マカベ設備 ☎ 0296-55-1026	㈱深谷設備 ☎ 0296-58-5697
15日(日)	㈱大橋工業 ☎ 0296-75-0670	明真設備 ☎ 0296-23-8038	
21日(土)	深谷ポンプ工業 ☎ 0296-75-5441	㈱稲見工業 ☎ 0296-54-1004	㈱古橋商店 ☎ 0296-58-5222
22日(日)	㈱藤田管工 ☎ 0296-75-0324	稲見設備工業 ☎ 0296-55-2199	鈴木屋 ☎ 0296-58-5020
28日(土)	㈱雨谷工業 ☎ 0296-75-5501		
29日(日)	㈱マルニ工業 ☎ 0296-75-1848		
30日(月)	伊藤設備工事 ☎ 0296-76-0421		

TEL:0296-58-5111・55-1111・75-3111
FAX:0296-58-5115

ホームページ <http://www.city.sakuragawa.lg.jp>
Eメール info@city.sakuragawa.lg.jp

消防出動件数

2月発生件数

【火災・消火】 4件 (16件)
【救急・救助】 150件 (290件)

()内は1月1日からの累計

桜川消防署

交通事故件数

2月発生件数

【件数】 14件 (28件)
【死亡】 0件 (0件)
【負傷者】 18件 (36件)

()内は1月1日からの累計

桜川警察署

人口と世帯

3月1日現在

【男】 23,037人 (-30)
【女】 23,517人 (-31)
【計】 46,554人 (-61)
【世帯】 14,957世帯 (+1)

()は対前月増減