

Public Relations Magazine Sakuragawa

おしらせ版 2012 / 15

No. 154

桜川市の放射線量

※屋外活動制限基準値の目安は
1.0 マイクロシーベルト/時間

測定日 (天気)	測定時間		
	9時	12時	15時
1/23 (曇)	0.097	0.116	0.104
1/30 (晴)	0.116	0.116	0.118
2/6 (晴→雨)	0.113	0.116	0.116

単位：マイクロシーベルト(μSv) / 時間

■測定場所／岩瀬庁舎駐車場地上1m(毎週月曜日に測定)
 ■測定結果／いずれも健康に害のない数値です。
 ■シーベルト(Sv)／人の体が放射線を受けた時の影響を表す単位
 ■問合せ／環境対策課(☎58-5111・75-3111代表)
 ※小・中学校、幼稚園、保育所の測定結果は、市ホームページに掲載しています。

震災関連情報

東電損害賠償金の税務上の取り扱い(農業関係者向け)

東京電力原発事故農畜産物損害賠償対策茨城県協議会

■個人農業者の所得税の取り扱い

農畜産物被害にかかる賠償金は、農業に付随する収入ですので、農業(事業)所得(雑収入)になります。

また、廃棄せざるを得なくなった農畜産物の処理代金な

どの追加費用に対して支払われるものについても、同様の扱いになります。農業所得の金額の計算上、総収入金額に算入することとなります。

■農業法人・JA等の法人税の取り扱い

(1) 農業法人等

農畜産物被害にかかる賠償金は、農業(事業)に付随する収入ですので、法人所得(特別利益)となり益金算入になります。

また、廃棄せざるを得なくなった農畜産物の処理代金などの追加費用に対して支払わ

市長と語ろう! 「市民の日」

市民の皆様の声を行政に反映するために、市長と語り合ってみませんか。話題はなんでも結構です。

■日時／2月27日(月)

9時~12時・13時~16時

■場所／市役所 大和庁舎(羽田 1023)

■問合せ／秘書広報課(☎58-5111・75-3111代表)

※次回／3月21日(水)

農村環境改善センター(加茂部 1491)

れるものについても、同様の扱いになります。

(2) JA等

農畜産物被害にかかる賠償金、または農畜産物の取り扱い減少による手数料等被害(逸失利益)にかかる賠償金は、法人所得(特別利益)となり益金算入になります。

■消費税の取り扱い

損害賠償金については、資産の譲渡等の対価に当たらないため、消費税は不課税(課税対象外)になります。

■損害賠償金に関する会計処理

(1) 未収計上の必要性

実際に支払いを受けた仮払金や内払いの性質の高い概算払額のみを収益に計上すればよく、未収計上は必要ありません。

一方で、追加費用の発生(発

税

軽自動車を使用しなくなったときは

税務課

軽自動車税は、毎年4月1日現在でバイクや軽自動車・農耕用車両・小型特殊車両などを所有している方に課税されます。

■問合せ／農林課(☎58-5111・75-3111代表)

(2) 損益区分(計上科目)
 法人の場合、損害賠償金は、未収計上も含めて、特別利益の区分に計上することになります。

譲渡・解体・売却・盗難などで車両を所有しなくなった場合や市外へ転出するときなどは、忘れずに3月中までに手続きをしてください。

対象車両	手続き場所
<ul style="list-style-type: none"> ・原動機付自動車 ・農耕用車両 ・小型特殊車両 	桜川市税務課または各総合窓口課（☎58-5111・75-3111代表）
<ul style="list-style-type: none"> ・軽自動車（乗用・貨物） 	(財) 関東陸運振興財団 土浦支部 軽自動車出張所（☎029-843-3535）
<ul style="list-style-type: none"> ・軽二輪 ・二輪小型自動車 	(財) 関東陸運振興財団 土浦支部（☎050-5540-2018）

税理士による還付申告無料相談

関東信越税理士会下館支部 各税理士事務所において、無料で還付申告相談および簡易な申告書の作成を行います。事前に最寄りの税理士事務所にて時間を予約し、時間厳守のうえ、お出かけください。

■相談日時／2月23日（木）、10時～16時

■対象者／年金を受けている

方、給与所得者で医療費控除を受けようとする方、年の途中で退職または離職された方

■問合せ／関東信越税理士会下館支部（☎029617612212）

健康・福祉

3月1日（木）～7日（水）は、子ども予防接種週間です

各医療機関で、子どもの予防接種を行います。接種希望者は、必ず来院前に電話予約をお願いします。

- 真壁医師会
- 【袖山医院本院】（☎7512019）3月1日・2日・5日～7日（9時～18時）、4日（9時～12時）
 - 【山王病院】（☎7510600）3月3日（9時～11時30分・14時～17時）
 - 【県西総合病院】（☎7513171）3月2日・7日（15時～15時30分）、3日（8時30分～9時）、5日・6日（17時15分～18時）
- 大和地区

【延島クリニック】（☎5815058）3月2日・3日・5日～7日（9時～12時）

真壁地区

- 【大塚医院】（☎5510512）3月1日・2日・6日（9時～12時・14時30分～18時）
- 【田崎内科医院】（☎5512511）3月1日・3日（9時～12時）、2日・5日～7日（9時～12時・14時～17時）
- 【塚田医院】（☎5510585）3月1日・3日（9時～12時）
- 【仁保内科医院】（☎2318088）3月2日・5日～7日（8時30分～12時・15時～18時）、3日（8時30分～12時・14時～17時）
- 【根本医院】（☎5510027）3月1日・2日・5日・6日（9時～12時・15時～17時）、3日・7日（9時～12時）
- 【内科宮本医院】（☎5510101）3月1日・2日・5日・6日（9時～12時・14時～18時）、3日（9時～12時）
- 【つくし野クリニック】（☎2017755）3月3日（14時～17時）

お知らせ

■問合せ／真壁医師会（☎029612418788）

桜川市農業委員会選挙人名簿を選挙人の縦覧に供します

桜川市選挙管理委員会

■期間／2月23日（木）～3月8日（木）（15日間）

■時間／8時30分～17時

■場所／桜川市選挙管理委員会（市役所大和庁舎2階総務課）

■確定日／3月31日（土）

■問合せ／桜川市選挙管理委員会（☎5815111・7513111、内線1216）

三代交流実施地区へ補助金を交付します

スポーツ振興課

子どもからお年寄りまでが参加するスポーツ大会・文化活動が該当します。

■補助対象／行政区単位（年1回）

■補助金額／1行政区 3万円

■申込方法／行政区の区長がお申し込みください。お申込

トラブルにあったかとも思ったら、すぐに消費生活センターに相談しましょう。

■問合せ・相談先／桜川市消費生活センター（市役所岩瀬庁舎2階 ☎029617516300、平日9時～12時・13時～16時）

がんばっぺ！茨城就職面接会

茨城労働局職業安定課

平成24年3月大学等を卒業する大学生など（概ね既卒3年以内の者を含む。）を対象とした就職面接会を開催します。

■日時／2月27日（月）、10時～16時

■場所／ホテルレイクビュー水戸（水戸市宮町1-6-1）

■問合せ／茨城労働局職業安定課（☎029122416218）

桜川市非常勤臨時職員募集

一般職非常勤職員（幼稚園補助教諭）

やまと幼稚園・まかべ幼稚園

■募集人数／2名

■任用期間／平成24年4月1日～平成25年3月31日

■勤務内容／要支援園児の教育補助

■勤務場所／やまと幼稚園1名、まかべ幼稚園1名

■勤務日時／幼稚園保育日（9時～15時）

■報酬／時給 930円

■通勤手当／1日1000円（片道2km以上の場合）

■募集要件／幼稚園教諭の資格を有する方

■申込方法／勤務したい幼稚園に、履歴書（写真添付）を持参または郵送

■申込期限／3月9日（金）必着

■問合せ・申込先／やまと幼稚園（〒30911244 桜川市大国玉13 ☎029615815096）、まかべ幼稚園（〒30014405 桜川市真壁町桜井848 ☎029615513555）

■募集人員／1名

■任用期間／平成24年4月1日～平成25年3月31日

■勤務場所／まかべ幼稚園

やまと幼稚園臨時職員募集

やまと幼稚園

日～9月30日（再任用可）

■勤務内容／幼稚園教諭（1名クラス担任）

■勤務場所／やまと幼稚園

■勤務日時／幼稚園保育日（8時15分～17時）

■賃金／日給 7,200円

■通勤手当／1日1000円（片道2km以上の場合）

■募集要件／幼稚園教諭の免許を有する方

■申込方法／履歴書（写真添付）を持参または郵送

■申込期限／3月9日（金）必着

■問合せ・申込先／やまと幼稚園（〒30911244 桜川市大国玉13 ☎029615815096）

■募集人員／3名

■任用期間／平成24年4月中旬～平成25年3月末日

■勤務場所／真壁伝承館

真壁伝承館臨時職員募集

文化生涯学習課

真壁伝承館の窓口事務、歴史資料館での歴史解説や図書館などの利用促進活動、施設を利用したイベントの企画運営をサポートしてくれる方を募集します。

みには、三代交流事業の計画書と収支予算書が必要で

■問合せ・申込先／スポーツ振興課（☎5815111・7513111、内線3231）

若者向け悪質商法被害防止共同キャンペーン中

桜川市消費生活センター

卒業後、進学や就職で環境が大きく変わる若者も多いこの時期、社会経験の少ない若者の悪質商法被害が後を絶ちません。

路上で声をかけて、高額な絵画やエステを契約させる「キャッチセールス」や、「バイト感覚で簡単に儲かる」と誘い、健康食品などを購入させ販売組織に誘い込む「マルチ商法」などがあります。

また、パソコンや携帯電話のインターネットを利用し、無料という画面表示に釣られてクリックしたところ、高額な登録料を請求されたという不当請求もあります。

こうしたトラブルを未然に防止するため、県と市町村の共同でキャンペーン活動を行っています。

■申込方法／履歴書（写真添付）を持参または郵送

■申込期限／3月4日（日）

■問合せ・申込先／真壁伝承館内真壁図書館（〒30014408 桜川市真壁町真壁198 ☎029612318525）

臨時職員募集（国保年金課）

国保年金課

■職種／一般事務補助（レセプトの点検・整理事務など）

■募集人員／1名

■任用期間／平成24年4月1日～平成25年3月31日

■勤務場所／桜川市役所岩瀬庁舎

■勤務時間／9時～15時（週5日勤務）

■賃金／時給 850円

■募集要件／簡単なパソコン操作のできる女性

■保険／雇用保険加入

■休暇／有給休暇あり

■申込方法／履歴書（写真添付）を持参または郵送

■申込期限／3月16日（金）必着

■問合せ・申込先／国保年金課（〒30911292 桜川市岩瀬6412 ☎581

■募集人員／1名

■任用期間／平成24年4月1日～平成25年3月31日

■勤務場所／真壁伝承館内真壁図書館

■勤務時間／10時～18時（火～金）、9時～17時（土・日）（週5日勤務、土・日出勤あり）

■休日／休館日（月曜日）・祝日など

■勤務内容／図書館内の蔵書管理および図書貸出など

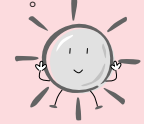
■募集要件／司書資格を有する55歳くらいまでの方

■賃金／時給 850円

公民館から

「読み聞かせ」のお知らせ

■内容／紙しばい・絵本を中心にした読み聞かせです。



岩瀬中央公民館	大和中央公民館	真壁伝承館
おはなしの小箱	おはなしの広場	おはなしぶんこ
朗読の会：虹	ひばりの会	読み聞かせの会：たんぽぽ
2月25日(土) 14時～15時	2月25日(土) 14時～15時30分	2月25日(土) 11時～11時30分
紙芝居：つるのおんがえし ふくはうち おにはうち 絵本：てぶくろ ごめんね ともだち ちゃぐりんぐタイム： つくってあそぼう	紙芝居：じしんのあった日よう日 絵本：あほろくの川だいで くさいろのマフラー その他：みんなで(うたおう) 春のうた	エプロンシアター： おおきなかぶ 絵本：かさじぞう つちぶたくん その他：手あそび
会場／岩瀬中央児童館 (岩瀬中央公民館が改修工事のため 会場が変更となります。)	会場／1階 和室	場所／真壁図書館(真壁伝承館内)
問合先／岩瀬中央公民館 ☎ 0296 - 75 - 0344	問合先／大和中央公民館 ☎ 0296 - 58 - 7117	問合先／真壁伝承館 真壁図書館 ☎ 0296 - 23 - 8525
※幼児については保護者同伴、お子様の送迎は必ずご家族の方をお願いいたします。		

発行／桜川市 編集／市長公室秘書広報課
〒309-1293 茨城県桜川市羽田1023番地

3月の市営水道 漏水修理当番表



■問合先／水道課 ☎58-5111・75-3111、内線3262
※給水装置の新設・増設・改造の工事は、市指定工事業者にお
願いしてください。

月・日・曜	岩瀬地区工事店	真壁地区工事店	大和地区工事店
3月3日(土)	(有) 藤田管工 ☎ 0296-75-0324	石川設備 ☎ 0296-55-1084	(有) 深谷設備 ☎ 0296-58-5697
4日(日)	(株) 信山電機 ☎ 0296-75-3427		
10日(土)	(株) マルニ工業 ☎ 0296-75-1848	やぐち設備 ☎ 0296-55-0828	(有) 古橋商店 ☎ 0296-58-5222
11日(日)	伊藤設備工事 ☎ 0296-76-0421		
17日(土)	(株) 岩瀬双葉 ☎ 0296-76-1561	成和工業(株) ☎ 0296-55-4445	鈴木屋 ☎ 0296-58-5020
18日(日)	(有) 奥村工業 ☎ 0296-75-2449		
20日(火)	(株) マルニ工業 ☎ 0296-75-1848		
24日(土)	(株) 信山電機 ☎ 0296-75-3427	(有) たばやし ☎ 0296-54-0435	飯島商店 ☎ 0296-58-5618
25日(日)	渡辺工業(株) ☎ 0296-75-5421		
31日(土)	伊藤設備工事 ☎ 0296-76-0421	郡司設備 ☎ 0296-55-2465	増淵商店 ☎ 0296-58-6294

TEL:0296-58-5111・55-1111・75-3111
FAX:0296-58-5115

ホームページ <http://www.city.sakuragawa.lg.jp>
Eメール info@city.sakuragawa.lg.jp

消防出動件数

1月発生件数

【火災・消火】 12件 (12件)
【救急・救助】 140件 (140件)

()内は1月1日からの累計
桜川消防署

交通事故件数

1月発生件数

【件数】 14件 (14件)
【死亡】 0件 (0件)
【負傷者】 18件 (18件)

()内は1月1日からの累計
桜川警察署

人口と世帯

2月1日現在

【男】 23,067人 (-29)
【女】 23,548人 (-33)
【計】 46,615人 (-62)
【世帯】 14,956世帯 (-9)

()は対前月増減