

おしらせ版 1 2012 / 15 No. 152

桜川市の放射線量

※屋外活動制限基準値の目安は
1.0 マイクロシーベルト/時間

測定日 (天気)	測定時間		
	9時	12時	15時
12/19 (晴)	0.114	0.115	0.100
12/26 (晴)	0.100	0.132	0.109
1/4 (晴)	0.115	0.114	0.106

単位：マイクロシーベルト(μSv) / 時間

■測定場所／岩瀬庁舎駐車場地上1m(毎週月曜日に測定)
 ■測定結果／いずれも健康に害のない数値です。
 ■シーベルト(Sv)／人の体が放射線を受けた時の影響を表す単位
 ■問合せ／環境対策課(☎58-5111・75-3111代表)
 ※小・中学校、幼稚園、保育所の測定結果は、市ホームページに掲載しています。

健康・福祉

ひとり親家庭などの児童に対して入学祝金を支給します

児童福祉課

■入学祝金／3万円
 ■対象者／3月1日現在において、桜川市に住所を有するひとり親および父母以外の方で平成24年4月から中学・高等学校などに入学を予定している児童を養育されている方
 ■申請に必要な物／就学通知書または合格通知書の写し、

申請者の通帳の写し、印鑑、戸籍謄本および住民票謄本
 ※児童扶養手当証書、医療費受給者証がある方は戸籍謄本、住民票謄本は添付不要
 ■申請期間／2月1日(水)～29日(水)(合格通知書は3月16日(金)までに提出)
 ■提出先／児童福祉課(岩瀬庁舎)、総合窓口課(真壁・大和庁舎)
 ■問合せ／児童福祉課(☎58-5111・75-3111、内線2324)

市長と語ろう！「市民の日」

市民の皆様の声を行政に反映するために、市長と語り合ってみませんか。話題はなんでも結構です。

■日時／1月23日(月) 13時～16時

■場所／公民館 紫尾分館(真壁町椎尾3950番地)

■問合せ／秘書広報課(☎58-5111・75-3111代表)

※次回／2月27日(月) 市役所 大和庁舎(羽田1023)

桜川市非常勤・臨時職員募集

身体障がい者事務職員募集

職員課

■職種／一般事務
 ■募集人員／若干名
 ■任用期間／平成24年4月1日～平成25年3月31日(再雇用あり)
 ■勤務場所／市役所庁舎または出先機関
 ■勤務時間／8時30分～17時(週5日勤務、土・日出勤の場合あり)
 ■賃金／時給 850円
 ■応募資格／自力による通勤ができ、介護者なしで職務遂行が可能な55歳位までの方
 ■保険／社会保険・厚生年金・雇用保険など加入あり
 ■休暇／条件により有給休暇あり

子育てクラブ指導員・保育士募集

児童福祉課

■子育てクラブ指導員
 ■募集人員／岩瀬小学校(2名)、羽黒小学校(1名)、坂戸小学校(1名)、樺穂小学校(1名)、猿田小学校(1名)、大国小学校(2名)
 ■任用期間／平成24年4月1日～平成25年3月31日
 ■業務内容／子どもの保育・

■勤務時間／平日(放課後) 18時～、土曜日(8時30分～18時)、夏休みなど(8時～18時)

■休日／日曜、祝日、8月13日～16日、12月29日～翌年1月3日

■賃金／時給 850円

■勤務条件／保育士または教諭(幼、小、中、高のいずれか)資格を有する方、または30歳～60歳までの子育て経験のある健康な方

保育士

■募集人員／若干名

■任用期間／平成24年4月1日～平成25年3月31日

■勤務場所／市立保育所

■業務内容／保育業務

■勤務時間／8時～16時45分(早番・遅番勤務あり)

■休日／日曜日、祝日

■賃金／日給 7,200円

■勤務条件／50歳未満で保育士の資格を有する方

共通事項

■申込方法／履歴書(写真添付)を持参または郵送

■申込期限／2月15日(水)

■問合せ・申込先／児童福祉課(〒300911292 桜川市岩瀬6412 ☎581

5111・7513111、内線2322)

桜川市総合運動公園 一般職非常勤職員募集

スポーツ振興課

■職種／総合運動公園体育館・温水プールの管理・事務・清掃、総合運動公園屋外作業

■募集人員／若干名

■任用期間／平成24年4月1日～平成25年3月31日

■勤務場所／桜川市総合運動公園

■勤務時間／平日(8時30分～17時30分のローテーション勤務)、夜間(17時30分～21時30分のローテーション勤務)、休日(ローテーションにより不定期)

■賃金／時給 800円(昼間)、1,000円(夜間)

■勤務条件／60歳位までの方で、健康に自信のある方

■申込方法／履歴書(写真添付)を持参

■申込期限／2月17日(金)必着

■問合せ・申込先／桜川市総合運動公園 岩瀬体育館「ラスカ」(〒300911211 桜川市岩瀬2685114 ☎

029617516600)

小中学校各種職員募集

学校教育課

学校用務員

■募集人員／若干名

■任用期間／平成24年4月1日～平成25年3月31日(勤務成績により3年間まで延長可)

■業務内容／給食配膳・校内清掃など

■勤務条件／月々金曜日(1日5時間、週25時間程度)

教育補助員

■募集人員／若干名

■任用期間／平成24年4月1日～平成25年3月31日までの児童生徒が登校する日(勤務実績などにより3年間まで延長可)

■勤務内容／個別に支援を要する児童生徒の身辺自立や安全確保などの補助

■勤務条件／月々金曜日(1日6時間、週30時間程度)、特別支援教育に理解がある方(教員免許の有無は問いません)

学校図書館協力員

■募集人員／若干名

■任用期間／平成24年4月1

日～9月30日まで(勤務実績などにより1年間まで延長可)

■勤務内容／市内小中学校の図書室の蔵書管理(データベース化)および環境整備など

■勤務条件／月々金曜日(1日5時間、週25時間程度)、パソコン操作ができる方

共通事項

■勤務場所／市内小中学校

■賃金／時給 800円

■募集要件／学校教育に理解があり、児童生徒に対して温かく接する事のできる方(性別不問)

■その他／勤務時間などは協議の上、決定します。

■申込方法／履歴書(余白に希望の職種を明記)を持参または郵送

■申込期限／2月20日(月)必着

■問合せ・申込先／学校教育課(〒300014495 桜川市真壁町飯塚911 ☎5815111・7513111、内線3213・3214)

■任用期間／平成24年4月1日～9月30日(再雇用あり)

■勤務場所／収税課(大和庁舎)

■勤務内容／事務処理および簡単なパソコン作業など

■勤務時間／週4日、9時～17時

■賃金／時給 850円

■通勤手当／1000円/日(片道2km以上の場合)

■募集要件／市内在住で、勤務地へ通勤可能な概ね40歳までの女性

■申込方法／履歴書(写真添付)を持参または郵送

■申込期限／2月20日(月)必着

■問合せ・申込先／収税課(〒300911293 桜川市羽田1023 ☎5815111・7513111代表)

募集

平成24年度子育て(学童保育)クラブの入所申込を受付します

児童福祉課

■クラブ名(実施場所)／岩瀬子育てクラブ(岩瀬小学校内)、羽黒子育てクラブ(羽

17611800)

平成24年度 真壁医師会准看護学院生募集(一般)

真壁医師会准看護学院

■募集人員／40名

■修業年限／2年間

■受験資格／中学校卒業以上の方

■出願期間／1月30日(月)

2月16日(木)

■試験日・試験科目／①2月17日(金)／国語・数学・作文 ②2月19日(日)／面接

■試験会場／真壁医師会准看護学院

■問合せ・資料請求／真壁医師会准看護学院(〒300810841 筑西市二木成82711 ☎029612217702)

「私の手でつくる地域の健康」健康推進員募集!

健康推進課

市では、地域に密着した健康づくり活動を推進するリーダー「健康推進員」を募集します。

■健康推進員について

- ・市の委嘱を受け、健康づくりの活動をする。任期は2年
- ・健康づくりのための自主活動(運動サークルの運営など)をする。
- ・市保健事業への協力(赤ちゃん健診、市民健康講座、運動教室、市民祭など)
- ・お住まいの地域への健康情報の普及をするなど

■応募資格

- ・桜川市在住の65歳未満の方
- ※ただし、以前に経験のある方は70歳未満
- ※平成24年4月1日基準
- ・健康づくりのボランティア活動に意欲のある方

桜案内ボランティア募集

サクラサクプロジェクト

桜川市には、名勝や天然記念物に指定されている磯部地区の桜など、桜の名所が数多くあります。近年、これらの桜を見ようと多くの方が桜川市を訪れます。私たちは、来訪者に、より一層桜川市の桜を堪能して貰おうと案内の活動を行なっています。

この活動に興味を持ち、一緒にやってみよう方を募集します。活動を通して桜について学び、一緒に桜川市の桜を盛り上げて行きましょう。

■申込期限／2月29日(水)

■問合せ・申込先／サクラサクプロジェクト事務局(桜川市商工会内) ☎0296

黒小学校敷地内専用施設、坂戸子育てクラブ(坂戸小学校内)、猿田子育てクラブ(曾根農村集落センター)、雨引子育てクラブ(雨引小学校内)、真壁学童保育クラブ(真壁小学校内)、樺穂子育てクラブ(樺穂小学校内)、紫尾子育てクラブ(紫尾小学校内)

■対象児童／小学1年生～3年生までの、父母の就労などにより、放課後を一人で過ごすことになる児童

■定員／各クラブ30名(岩瀬子育てクラブは50名)

■開設時間／放課後～18時(土曜日/8時30分～18時、夏休みなど/8時～18時)

※日曜日、祝日、お盆、年末年始は閉所日となります。

■利用料等／保護者負担金5,000円(月額)、おやつ代2,000円(月額)、保険料800円(年額)

■申込書配布・受付場所／児童福祉課(岩瀬庁舎)、総合窓口課(大和・真壁庁舎)

※申込みの際は保険料(800円)、印鑑、児童の健康保険証のコピーをお持ちください。

■受付期間／2月6日(月)～20日(月)

子育て支援センター 2月の予定



施設	日	時間	内容
岩瀬	2日(木)	9時～13時	豆まき会
	6日(月)	13時から	赤ちゃんの自由遊び
	15日(水)	13時30分から	母子・体の相談「助産師による相談日」(要予約)
	6日(月)	11時～11時30分	子ども健康相談「消防士による緊急心肺蘇生について」(要予約、対象1歳未満児)
	14日(火)	110時～11時30分	企画遊び「お雛様作り・体を使って遊ぼう」(要予約)
	17日(金)	10時から	企画遊び「お雛様作り・体を使って遊ぼう」(要予約)
真壁	20日(月)	10時から	ティエイア作り 第2回目(要予約)
	22日(水)	13時30分から	出張子育て「お雛様作り・体を使って遊ぼう」(要予約)
	13日(月)	10時30分から	企画遊び「小麦粘土を作ろう」(要予約)

■問合せ・申込先／子育て支援センター岩瀬(岩瀬福祉センター内) ☎029617516144、開所日：月～金、子育て支援センター真壁(真壁福祉センター隣) ☎029615515131、開所日：月・水・金

※イベント開催日以外は、自由遊びとなります。

平成24年度 市民税・県民税申告相談日程表

■申告相談時間／9時～16時(12時～13時は除きます。)

※午前中の受付でも時間帯によっては、午後に戻っていただく場合があります。

申告相談受付日	岩瀬庁舎(北側)2階大会議室	真壁庁舎1階会議室	大和中央公民館2階大会議室	
2月	16日(木)	東区1・2・3、御領、明日香	下小幡、桜井	本木
	17日(金)	元岩瀬、西区	長岡、原方	大曾根
	20日(月)	東・西桜川、富士見台、大岡、常盤町	上小幡、白井	東飯田、西方
	21日(火)	犬田、長方北・南、中泉	羽鳥、北椎尾	阿部田、羽田
	22日(水)	上の原、下泉、堤上、本郷	東山田、南椎尾(南・椎尾山・県営アパート・紫尾団地)	宮、木崎
	23日(木)	西飯岡、飯淵、大泉	南椎尾(福田・遠西)、酒寄	前原、金敷
	24日(金)	鎌田、久原、富岡	上谷貝、細芝、大塚新田	中丸木、福泉
	27日(月)	西小幡1・2・3	東矢貝、下谷貝	高久、中根、鷺宿
	28日(火)	加茂部1・2、高幡、今泉、木植	伊佐々、田(鍋屋)、塙世	青木、高森
29日(水)	猿田、曾根、松田、東友部、駅前	山尾、亀熊		
3月	1日(木)	西友部、上城、稻荷橋、谷中、水戸	上宿、下宿、川原町、高上町、大和町、仲町、新宿、古城、田(山口・金井)	
	2日(金)	青柳、磯部、稲	飯塚、源法寺、須津賀	
	4日(日)	市内全域		
	5日(月)	富谷、中里		
	6日(火)	入野本田・新田、門毛東・西		
	7日(水)	南飯田、間中		市内全域
	8日(木)	平沢、坂本、池亀、山口		市内全域
	9日(金)	福崎、亀岡、大月、小塩		市内全域
	12日(月)			市内全域
	13日(火)			市内全域
	14日(水)			市内全域
	15日(木)			市内全域

※申告会場は、大変込み合いますので次のことに留意してください。

- ・事業所得(営業・農業・不動産など)を申告される方は必ず「収支内訳書」を事前に作成してご持参ください。
- ・医療費控除を受ける方は、医療費の支払先ごとに領収書を整理し、計算を済ませてから「医療費の明細書」を作成しておいてください。
- ・「市内全域」の日は地区の指定がありませんので、各会場で申告相談を受け付けます。

※関係書類は大和庁舎税務課、岩瀬・真壁庁舎総合窓口課にあります。

なお、「収支内訳書(農業)」「医療費の明細書」は桜川市HP⇒各種申請書届出書よりダウンロードできます。

平成24年度 市民税・県民税の申告を忘れずに!

申告期間は、2月16日(木)から3月15日(木)まで

申告が必要な人

平成24年1月1日現在、桜川市に住んでいて、平成23年1月から12月までに次の所得などがあつた方
 ①事業等所得(農業・営業など)・不動産所得・配当所得・雑所得・一時所得のあつた方
 ②給与所得者で次のような方
 ・給与年収が2千万円を超える方
 ・給与以外に農業・不動産・営業所得や配当などの所得がある方

市・県民税の申告相談は、2月16日(木)から3月15日(木)の土日曜日を除く期間、大和中央公民館 岩瀬庁舎・真壁庁舎で行います。ただし、3月4日(日)は、休日ですが申告相談を行います。また、待ち時間を少なくするため、地区ごとに相談日を指定しておりますので、ご協力とご理解をお願いいたします。
 なお、本年分の所得がなかった方でも申告をしないと、国民健康保険税の軽減、医療福祉、県営・市営住宅の入居、保育園・幼稚園の入園などの申請に必要な各種所得に関する証明書が発行できませんので、必ず期限までに申告をしてください。
 ※確定申告書(所得税)および個人事業者(消費税)の申告書が届いている方、土地・株式などの譲渡所得のある方は、市役所での申告相談は行っておりませんので、2月6日(月)からの下館駅北口『スピカ』6階の会場にて申告相談を行ってください。
 自宅などからインターネットを利用した申告、「e-TAX」も早くて便利ですので活用してください。

- ・2か所以上から給与の支払を受け、年末調整で合算されていない方
- ・中途退職者やアルバイトなどで、勤め先で年末調整をされていない方
- ・医療費控除や住宅借入金等特別控除、寄附金控除、雑損控除などを受けることができる方
- ③公的年金所得者で次のような方
 ・公的年金以外に所得がある方

申告をしなくてもよい人

- ①所得税の確定申告書を税務署へ提出した方
- ②給与所得のみで勤務先から『給与支払報告書』が市に提出されている方
- ③公的年金等の収入金額の合計額が400万円以下であり、かつ、公的年金等に係る雑所得以外の所得金額が20万円以下である方

申告に必要なもの

- ・印鑑(朱肉を使用する印鑑)
- ・事業(農業・営業など)・不動産(地代・家賃など)所得のある方/収支内訳書
- ・給与ならびに年金所得のある方/源泉徴収票(原本)・支払明細書

- ・諸控除を受ける方/国民健康保険・国民年金・生命保険・介護保険・地震保険(長期)などの領収書または証明書
- ・医療費控除を受ける方/医療費の明細書(医療費を集計したもの)、病院・薬局(レシート可)・施設などの領収書(原本)
- ・住宅取得控除を受ける方/登記簿謄本・住民票・売買契約書(写)または請負契約書(写)・年末残高等証明書・預金通帳(本人名義)・建築確認通知書(写)【増改築の場合】
- ・雑損控除を受ける方/被害を受けた資産、家屋の取得時期、取得価格、その面積が分かるもの・取壊し、除去、修繕費用の領収書および内訳明細の分かるもの(請求書または見積書)・保険金の支払通知書等・り災証明書

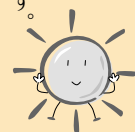
(必要書類に不備がある場合、申告相談が受けられない場合があります。)



公民館から

「読み聞かせ」のお知らせ

■内容／紙しばい・絵本を中心にした読み聞かせです。



岩瀬中央公民館	大和中央公民館	真壁伝承館
おはなしの小箱	おはなしの広場	おはなしぶんこ
朗読の会：虹	ひばりの会	読み聞かせの会：たんぼぼ
1月28日(土) 14時～15時	1月21日(土) 14時～15時30分	1月28日(土) 11時～11時30分
紙芝居：りゅうのなみだ おむすびころりん 絵本：ノンタンおやすみなさい バルボンさんのおでかけ ちゃぐりんぐタイム： うたってあそぼう	紙芝居：わらいばなし こぶとりじいさん 絵本：どんぐりむらのぼんやさん 七つの星 その他：お正月あそびをしよう	絵本：うさちゃんスキーに いく かぜのひだいすき おには～そと その他：手あそび
会場／3階 研修室	会場／1階 和室	場所／真壁図書館(真壁伝承館内)
問合先／岩瀬中央公民館 ☎0296-75-0344	問合先／大和中央公民館 ☎0296-58-7117	問合先／真壁伝承館 真壁図書館 ☎0296-23-8525
※幼児については保護者同伴、お子様の送迎は必ずご家族の方をお願いいたします。		

発行／桜川市 編集／市長公室秘書広報課
〒309-1293 茨城県桜川市羽田1023番地

2月の市営水道 漏水修理当番表



■問合先／水道課(☎58-5111・75-3111、内線3262)
※給水装置の新設・増設・改造の工事は、市指定工事業者にお
願いしてください。

月・日・曜	岩瀬地区工事店	真壁地区工事店	大和地区工事店
2月4日(土)	渡辺工業(株) ☎0296-75-5421	(有) 稲見工業 ☎0296-54-1004	飯島商店 ☎0296-58-5618
5日(日)	(有) 大橋工業 ☎0296-75-0670		
11日(土)	深谷ポンプ工業 ☎0296-75-5441	稲見設備工業 ☎0296-55-2199	増淵商店 ☎0296-58-6294
12日(日)	(有) 藤田管工 ☎0296-75-0324		
18日(土)	(有) 雨谷工業 ☎0296-75-5501	猪野設備工業 ☎0296-55-3910	(有) 猪野設備 ☎0296-58-5461
19日(日)	(株) マルニ工業 ☎0296-75-1848		
25日(土)	(有) 大橋工業 ☎0296-75-0670	(株) 平井商店 ☎0296-55-0178	成田井戸工業 ☎0296-58-5102
26日(日)	(株) 岩瀬双葉 ☎0296-76-1561		

TEL:0296-58-5111・55-1111・75-3111
FAX:0296-58-5115

ホームページ <http://www.city.sakuragawa.lg.jp>
Eメール info@city.sakuragawa.lg.jp

消防出動件数

12月発生件数
【火災・消火】 6件 (59件)
【救急・救助】 146件 (1,570件)
()内は1月1日からの累計
桜川消防署

交通事故件数

12月発生件数
【件数】 8件 (138件)
【死亡】 1件 (1件)
【負傷者】 10件 (190件)
()内は1月1日からの累計
桜川警察署

人口と世帯

1月1日現在
【男】 23,096人 (-25)
【女】 23,581人 (-28)
【計】 46,677人 (-53)
【世帯】 14,965世帯 (-4)
()は対前月増減



この広報紙は、環境保護のために
古紙配合率100%の再生紙と植物性
大豆油インキを使用しています