

# Public Relations Magazine Sakuragawa

# おしらせ版

# 11/15 2011

# No. 148

## 桜川市の放射線量

※活動制限基準値は  
1.0 マイクロシーベルト/時間 以上

測定日 (天気)	測定時間		
	9時	12時	15時
10/17(曇→晴)	0.124	0.110	0.116
10/24(曇)	0.101	0.123	0.117
10/31(晴)	0.118	0.117	0.114

単位：マイクロシーベルト(μSv) / 時間

■測定場所／岩瀬庁舎駐車場 地上1m(毎週月曜日測定)  
 ■測定結果／いずれも健康に害のない数値です。  
 ■シーベルト(Sv)／人の体が放射線を受けた時の影響を表す単位  
 ■問合せ／環境対策課(☎58-5111・75-3111代表)  
 ※保育所、幼稚園、小・中学校の測定結果は、市ホームページに掲載しています。

## 震災関連情報

「茨城県産業復興相談センター」開設

茨城県産業政策課

当センターは、東日本大震災によって被災した事業者からの様々な相談に対応するワンストップ相談窓口です。

■相談場所・電話／水戸市城南1-2-43 NKCビル5階501号、☎029-302-5880

■相談時間／9時～17時(土・日、祝日を除く。)

■相談体制／地元金融機関からの派遣者、税理士、中小企業診断士などの専門家  
 ■内容／窓口相談業務、再生計画策定支援、買取価格の算定、債権者間調整、「茨城県産業復興機構」への買取要請  
 ■問合せ／茨城県商工労働部産業政策課 金融G(☎029-301-3530)

東日本大震災による倒壊等建物の滅失登記を行います

水戸地方務局

## 市長と語ろう！「市民の日」

市民の皆様の声を行政に反映するために、市長と語り合ってみませんか。話題はなんでも結構です。

■日時／11月28日(月) 9時～12時・13時～16時  
 ■場所／市役所 真壁庁舎(真壁町飯塚911)  
 ■問合せ／秘書広報課(☎58-5111・75-3111代表)  
 ※次回／12月19日(月) 市役所 岩瀬庁舎(岩瀬64-2)

当局では、この度の東日本大震災により被災された地域で、速やかな復興に資するため、被災建物を被災者が登記申請をすることなく、登記官が職権により滅失登記を行うこととしました。

関係者の皆様には、現地調査などで、お話を伺うなどのご協力をお願いします。

■期間／平成24年3月31日(土)まで

■対象地域／茨城県全域  
 ■問合せ／水戸地方務局不動産登記部門 滅失登記対策委員会(☎029-222-15139)

原子力発電所事故「被害者救済支援センター」

茨城県弁護士会

当センターは、原子力発電

所事故で被害を受けた方を支援するため、次の業務を行う弁護士を紹介します。

■業務  
 ・原子力発電所事故に関する相談(3回目まで無料)  
 ・東京電力に対する損害賠償請求の代理

・紛争解決センターへの和解仲介の申立の代理  
 ・原子力損害賠償支援機構に対する仮払請求の代理

※代理業務は有料となりますが、個人の方は、原則として法テラス(日本司法支援センター)をご利用できます。

■受付窓口／☎029-222-17072、平日10時～15時

■問合せ／茨城県弁護士会(☎029-222-13501)

# 税

## 個人事業税第二期分の納付

茨城県筑西県事務所

個人で事業を行っている方は、一定の所得を超えた場合に、個人事業税が課税されます。

第二期分の納付書を11月中旬に送付しますので、11月30日(水)の納期限までに必ず納付願います。

※納税に便利な口座振替制度もあります。

■問合先／茨城県筑西県事務所 課税第一課 (☎029612419192)

## 健康・福祉

### 子ども救急電話相談

茨城県メディカルセンター

お子さんが急な病気で心配なとき、ご相談ください。

■相談時間

・毎日の夜間／18時30分～23時30分

・休日の昼間／9時～17時

■相談先

・プッシュ回線の固定電話、携帯電話／☎#8000

・すべての電話／☎029125419900

■相談料／無料です。ただし、通話料は利用者負担となります。

■問合先／茨城県メディカルセンター (☎02912416996)

## アスベスト・じん肺・振動病・騒音性難聴などの無料健康相談会

全日本建設交通一般労働組合 千葉県本部

次のような症状でお悩みの方はいらっしやいませんか？

・「せきやたんが止まらない」「少し歩いただけで息切れがする」(ほこりが多い場所です仕事をしてきた人)

・「手指の冷え・痛み・痺れがあり、寒い時は手指が白くなる」(チェーンソーや削岩機などの振動工具を使っていった人)

・「会話が聞き取りづらい」「テレビの音がうるさいと家族に言われたことがある」「耳鳴りがひどい」(騒音がひどい職場で働いていた人) など、気になる症状がありましたら、お気軽にご相談ください。

■会場・日程

・12月3日(土)、10時～16時 真壁伝承館 本館2階 会議室2

・12月4日(日)、10時～16時 岩瀬中央公民館 1階 研修室

■問合先／全日本建設交通一般労働組合千葉県本部 労災職業病支部 (☎041716517352)

## 12月1日は世界エイズデーです

筑西保健所

日本では、1日あたり4人がHIVに新たに感染しています。

感染のほとんどが性的接触によるものです。検査を受けなければ感染しているかどうかはわかりません。

自分と大切な人を守るために、あなたから検査を受けませんか？

筑西保健所で無料・匿名で検査と相談を行っています。どうぞ電話で予約をしてください。

■日時／毎週水曜日・9時～11時、毎月第4火曜日・17時

■問合先／筑西保健所 (☎029612413965)

## ひきこもりに関する相談など

筑西保健所

■ひきこもり専門相談／家族や当事者からの相談を臨床心理士が受け、対応などについて助言や情報提供します。(要予約)

・日時／毎月第4木曜日、13時30分～14時30分

■ひきこもり家族教室／家族がひきこもりについて学び、同じ悩みを持つ家族同士で交流を深め、体験を分かち合う中で、解決の糸口をみつける場です。(事前面接有)

・日時／毎月第4木曜日、14時30分～16時

■ひきこもり当事者の居場所／ひきこもりの本人が、自宅以外の場所で過ごせる場所をはじめました。(事前面接有)

■問合先／筑西保健所 (☎029612413965)

茨城産業保健推進センター

働く人の6割が「こころの疲れ」を感じる中、メンタルヘルス対策に取り組んでいる事業場は約3割です。

精神科医、産業カウンセラーなどの専門スタッフが無料で助言・支援します。

■訪問支援／産業カウンセラーなどがあなたの職場を訪問し、メンタルヘルス体制作り、職場復帰支援などについて、助言・支援します。(随時)

■相談／専門スタッフが、勤労者本人とその家族、上司・同僚などおよび企業の労務担当者などを対象に、「働く人の心の健康相談室」を開設しています。

・日時／毎週月・金曜日、13時～17時(祝日、年末年始などを除く。)

■問合先／メンタルヘルス対策支援センター(厚生労働省委託事業) (☎029130016030)

## お知らせ

上野沼やすらぎの里キャンプ場施設使用料の減免 商工観光課

ご希望の方は、ご来所ください。

■問合先／ハローワーク筑西学卒就職支援コーナー (筑西市成田62811 ☎029612212188)

### 常陽年金相談

(株)常陽銀行

常陽銀行顧問の社会保険労務士がご相談に応じます。

■日時・場所

・岩瀬支店／12月13日(火) 10時～15時

■相談内容／年金受取り手続きの方法、その他年金に関すること。

■相談料／無料(相談には予約が必要です。)

■問合せ・申込先／岩瀬支店 (☎029617513104)、真壁支店 (☎029615511122)

## 募集

12月の市民健康講座(無料)

健康推進課

中高年の眼の病気(緑内障) ■日時／12月15日(木)、13

します。

■開園時間／8時30分～22時

■注意点／テニスコート、体育室、多目的運動広場(野球場)は、電話での予約(8時30分～17時)のみとなります。ただし、29日と30日は、各当日のみの予約となります。

なお、茨城公共施設予約システムは、12月1日～28日の17時～22時と、12月29日～30日、平成24年1月2日～3日の予約は、システムの都合上出来ません。

また、11月10日(木)(予定)から、多目的運動広場(サッカー場)は芝生養生のため、会議室は改修工事などのため、ご利用出来ません。

■休園日／12月7日(水)・31日(土)

■問合先／県西総合公園管理事務所 (☎029615715631)

## 人権週間(12月4日～10日)

水戸地方事務局・茨城県人権擁護委員会

一人一人はみな違います。人権はすべての人に平等に保障されています。しかし、自分の人権を主張するだけで

は、ほかの人の人権を侵害することもあります。

人権は自分と同じようにほかの人にもあることを考え、お互いに相手の立場を考え、豊かな人間関係をつくりましょう。

■問合先／水戸地方事務局 人権擁護課 (☎029122719919)

## 人権擁護委員がみなさまのご相談にお答えします

水戸地方事務局下妻支局

当局では、法務大臣から委嘱を受けた下妻人権擁護委員協議会所属の人権擁護委員が、常駐し、人権相談を開設しています。

相談は無料で、難しい手続きは何もいりません。相談の内容についての秘密は、厳守します。

■みんなの人権110番／☎057010031110

■常駐時間／毎週月曜日(祝日を除く)、10時～15時

■場所／水戸地方事務局下妻支局3階(下妻市下妻乙1300番地1、下妻駅徒歩3分) ■その他／月～金曜日(祝日

を除く。)の8時30分～17時15分まで、法務局職員による相談なども行っています。

■問合先／水戸地方事務局下妻支局 (☎029614313935)

## 全国一斉労働トラブル110番(無料)

茨城司法書士会

■日時／11月23日(水・祝)、10時～15時

■相談方法／電話相談(☎029130213562・3563)

■相談内容／賃金未払いやサービス残業など、労働トラブルに関するご相談

■問合先／茨城司法書士会、茨城青年司法書士協議会 (☎02912251011)

## 「学卒就職支援コーナー」で就職支援をしています

ハローワーク筑西

平成24年3月卒業予定の方、過去3年以内に卒業したけれど勤めたことのない方など、応募書類の書き方や模擬面接、就業相談・職業紹介など、就職支援をしています。

時30分〜15時  
**場所**／真壁福祉センター  
**2階 集会室**  
**講師**／筑西市せきや眼科クリニック 関谷栄規 先生  
**申込期限**／12月14日（水）  
 （お電話または健康推進課窓口でお申し込みください。）  
**問合せ・申込先**／健康推進課（☎5815111・7513111代表）

**講座生募集**

**筑西地域職業訓練センター**  
**ヨガで体調ヨガ教室**  
**講師**／大町美智子氏（大町ヨガ教室）  
**期間**／12月9日〜平成24年3月30日（金曜全15回）※12月23日、12月30日は除く。  
**時間**／19時30分〜21時  
**定員**／30名  
**受講料**／10,000円  
**申込期間**／11月21日（月）〜28日（月）  
**その他**／「パワーポイント習得講座」、「簿記入門講座」もあります。  
**問合せ・申込先**／筑西地域職業訓練センター（桜川市下泉62511 ☎029617511254）

**その他**／ほかのパーティーも毎週のように開催しています。詳細はホームページで確認ください。  
**問合せ・申込先**／NPO法人「ベル・サポート」（☎028018717085、HP <http://www.bell-support.net>）

**平成24年度 茨城県結城看護専門学校（一般入学）学生募集**

**茨城県結城看護専門学校**  
**受験資格**／高等学校または中等教育学校を卒業した方、または平成24年3月卒業見込みの方など  
**願書受付**／11月28日（月）〜12月9日（金）  
**入学試験**／〔1次〕平成24年1月11日（水）、〔2次〕1月13日（金）  
**問合せ・申込先**／茨城県結城看護専門学校（☎029613311922）

**放送大学4月入学学生募集**

**放送大学**  
 当大学では、平成24年度第1学期（4月入学）の学生を

**「ホームページ作成技術」講座生募集**

**茨城県立筑西産業技術専門学校**

**内容**／ホームページビルダーV12を利用してのホームページ作成技術習得  
**実施日**／平成24年1月24日（火）〜26日（木）、9時〜17時（3日間）  
**申込方法**／インターネットで当学院のホームページから、または往復ハガキにて（電話番号、職業は必須）  
**定員**／10人（申込者が定員を超えた場合は抽選）  
**申込期限**／12月12日（月）（必着）  
**受講料**／2,900円  
**問合せ・申込先**／茨城県立筑西産業技術専門学校在職者訓練担当（〒30810847 筑西市玉戸1336154 ☎02961241714）

**筑波山ハイキングとみかん狩りの参加者募集**

**桜川スマイルクラブ**  
 晩秋の筑波山ハイキングと

**募集しています。**

当大学はテレビなどの放送を利用して授業を行う通信制の大学です。  
 働きながら学んで大学を卒業したい、学びを楽しみたいなど、様々な目的で幅広い世代、職業の方が学んでいます。心理学・福祉・経済・歴史・文学・自然科学など、幅広い分野を学べます。  
**出願期限**／平成24年2月29日（水）  
**問合せ・申込先**／放送大学茨城学習センター（☎029122810683）

**イベント**

**市民文化祭「芸能祭」**

**文化生涯学習課**  
 民謡や津軽三味線、詩吟、日本舞踊、モダンバレエの洋舞などの日ごろの練習の成果を発表します。  
**日時**／11月26日（土）・27日（日）、9時〜15時（入場無料）  
**会場**／真壁伝承館 まかべホール  
**演出**  
 〔26日〕民謡、三味線、詩吟、

北限のみかん狩りをしませんか。もぎりたての完熟みかんは甘くて、また格別です。  
**日時**／11月27日（日）、荒天中止  
**場所**／筑波山つじヶ丘、みかん園（真壁町酒寄）  
**参加費**／会員2,000円・非会員3,000円  
**申込方法**／桜川市スポーツ振興課にある申込用紙に記入し、参加費を添えて、11月24日（木）までにお申し込みください。  
**問合せ先**／桜川スマイルクラブ事務局（☎09091679312016）、桜川市スポーツ振興課（☎5815111・7513111、内線3231）

**「うちエコ診断」募集**

**クールアースいばらき**

家庭におけるCO<sub>2</sub>削減・節電のため、「うちエコ診断員」が、事前アンケートをもとに家庭のCO<sub>2</sub>排出状況などについて診断を行い、アドバイスします。診断方法は、診断員が家庭に向いて行う「訪問診断」、事務局に來所していただく「窓口診断」、勤務先事業所な

どで行う「集団診断」の3通りから選択可能です。診断は無料ですので、ぜひご応募ください。  
**申込期限**／12月22日（木）  
**診断期間**／平成24年1月中旬頃まで（予定）  
**問合せ・申込先**／クールアースいばらき（茨城県地球温暖化防止活動推進センター）（☎029124817431）

**戦没者遺児による慰霊友好親善事業**

**（財）日本遺族会**

当事業は、厚生労働省から補助を受け実施しており、先の大戦で父等を亡くした戦没者の遺児を対象として、父等の戦没した旧戦域を訪れ、慰霊追討を行うとともに、同地域の住民と友好親善を図ります。  
 日程などの詳細は、お問い合わせください。  
**費用**／10万円  
**問合せ先**／（財）日本遺族会（☎031326115521）

**ときめき婚活クリスマスパーティー**

**NPO法人 メドウルミートクラブ**

**日時**／12月18日（日）、11時〜14時30分（受付10時30分〜）  
**会場**／ホテルニューたや（筑西市）  
**募集人数**／40才以下の独身者、男性・女性各15名（先着順）  
**参加費**／男性6,000円、女性1,500円  
**問合せ・申込先**／NPO法人メドウルミートクラブ理事 小池弘毅（☎029612512678）

**出会いパーティーの案内**

**NPO法人「ベル・サポート」**

**日時**／12月3日（土）  
**時間**／13時30分〜17時（受付13時〜）  
**会場**／イーアスクば（つくば市下平塚研究学園C50街区）  
**対象者**／40歳以下の方、男女各20名  
**参加費**／男性4,000円・女性1,000円

**箏曲**

〔27日〕日本舞踊、モダンバレエ、フラダンス、フォークダンス、四つ竹健康踊り、ベリィダンス、吟詠剣詩舞、よさこいソーラン  
 ※出演団体…つくし三絃会、岩瀬民謡舞踊連合会（松峰会・淡俊会・むつみ会・富谷会・久原会・桜川会・秋桜会・紫会・鳳会）、日本舞踊星宮会、岩瀬吟剣詩舞連合会（晟颯会・銀翠会・真壁会）大和神武館、伊藤富美賀琴教室、フラダンス（レファ・フラクラブ・ブルメリア・フラ・ポピー・スイトピー・カトレア会）、真壁モダンバレエ教室、リフレッシュエクササイズ、岩瀬フォークダンス・真壁フォークダンス、四竹健康踊りすみれ会、桜乃舞

**その他**／駐車場に限りがありますが、のりです。自家用車ご利用の方は、なるべく、お乗り合わせの上、ご来場ください。  
**問合せ先**／真壁伝承館 文化振興係（☎029612318521）

**さわれる展示ハートフルミュージアム**

**ミュージアムパーク**

**茨城県自然博物館**

**主な展示物**／〈手で感じる〉昆虫や植物の拡大模型、恐竜の化石などにさわってみよう。〈目で感じる〉動物の声をあてクイズで鳴き声を聞いてみよう。〈鼻で感じる〉植物のにおいをかいでみよう。〈海の生きものタッチング〉サメやエイにさわってみよう。

**子育て支援センター**  
**12月の予定**



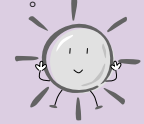
施設	日	時間	内容
岩瀬	5日(月)	13時から	赤ちゃんの自由遊び
	14日(水)	13時から	赤ちゃんと体相談：助産師による相談日(要予約)
	7日(水)	13時30分から	中央児童館で「親子でクリスマスツリー作り」
真壁	5日(月)	13時30分から	クリスマス会(要予約、定員あり)
	16日(金)	10時から	クリスマス会(要予約、定員あり)
	22日(木)	13時30分から	しゃべっちゃオ会：手形・写真プレート作り(要予約、定員あり)
真壁	19日(月)	10時30分から	クリスマス会(要予約、定員あり)

**問合せ・申込先**／子育て支援センター 岩瀬（岩瀬福祉センター内）（☎029617516144、開所日：月・金）、子育て支援センター 真壁（真壁福祉センター隣）（☎02961551531、開所日：月・水・金）  
 ※イベント開催日以外は、自由遊びとなります。

# 公民館から

## 「読み聞かせ」のお知らせ

■内容／紙しばい・絵本を中心にした読み聞かせです。



岩瀬中央公民館	大和中央公民館	真壁伝承館
おはなしの小箱	おはなしの広場	おはなしぶんこ
朗読の会：虹	ひばりの会	読み聞かせの会：たんぽぽ
11月26日(土) 14時～15時	11月26日(土) 14時～15時	11月26日(土) 11時～11時30分
紙芝居：はなたれこぞうさま もも もも ももちゃん 絵本：たぬきのいとぐるま ねずみくんのチョコッキ ちゃぐりんぐタイム： うたってあそぼう	紙芝居：だんごおしのころ ちゃん 絵本：ソメコとオニ くもさんおへんじど うしたの その他：みんなで あ・そ・ほ!!	紙芝居：ギミックとどんぐり のぼうけん 絵本：つんつんつん おおきなかぶ その他：手あそび
会場／3階 研修室	会場／1階 和室	場所／真壁図書館(真壁伝承館内)
問合先／岩瀬中央公民館 ☎ 0296 - 75 - 0344	問合先／大和中央公民館 ☎ 0296 - 58 - 7117	問合先／真壁伝承館 真壁図書館 ☎ 0296 - 23 - 8525
※幼児については保護者同伴、お子様の送迎は必ずご家族の方をお願いいたします。		

発行／桜川市 編集／市長公室秘書広報課  
〒309-1293 茨城県桜川市羽田1023番地

# 12月の市営水道 漏水修理当番表



■問合先／水道課 ☎58-5111・75-3111、内線3262  
※給水装置の新設・増設・改造の工事は、市指定工事業者にお  
願いしてください。

月・日・曜	岩瀬地区工事店	真壁地区工事店	大和地区工事店
12月3日(土)	深谷ポンプ工業 ☎ 0296-75-5441	(有) 石川設備 ☎ 0296-55-1084	(有) 古橋商店 ☎ 0296-58-5222
4日(日)	(有) 藤田管工 ☎ 0296-75-0324		
10日(土)	(有) 雨谷工業 ☎ 0296-75-5501	やぐち設備 ☎ 0296-55-0828	鈴木屋 ☎ 0296-58-5020
11日(日)	(株) マルニ工業 ☎ 0296-75-1848		
17日(土)	(有) 大橋工業 ☎ 0296-75-0670	成和工業(株) ☎ 0296-55-4445	飯島商店 ☎ 0296-58-5618
18日(日)	(株) 岩瀬双葉 ☎ 0296-76-1561		
23日(金)	深谷ポンプ工業 ☎ 0296-75-5441		
24日(土)	(有) 藤田管工 ☎ 0296-75-0324	(有) たばやし ☎ 0296-54-0435	増淵商店 ☎ 0296-58-6294
25日(日)	(株) 信山電機 ☎ 0296-75-3427		
31日(土)	(株) マルニ工業 ☎ 0296-75-1848	(有) マカベ設備 ☎0296-55-1026 (株) 平井商店 ☎0296-55-0178	(有) 古橋商店 ☎ 0296-58-5222

TEL:0296-58-5111・55-1111・75-3111  
FAX:0296-58-5115

ホームページ <http://www.city.sakuragawa.lg.jp>  
Eメール [info@city.sakuragawa.lg.jp](mailto:info@city.sakuragawa.lg.jp)

### 消防出動件数

10月発生件数

【火災・消火】 3件 (52件)  
【救急・救助】 140件 (1,292件)

( )内は1月1日からの累計  
桜川消防署

### 交通事故件数

10月発生件数

【件数】 9件 (112件)  
【死亡】 0件 (0件)  
【負傷者】 13件 (157件)

( )内は1月1日からの累計  
桜川警察署

### 人口と世帯

11月1日現在

【男】 23,148人 (-31)  
【女】 23,646人 (-39)  
【計】 46,794人 (-70)  
【世帯】 14,969世帯 (-14)

( )は対前月増減