

Public Relations Magazine Sakuragawa **おしらせ版** 10/15 2011 No.146

桜川市の放射線量

※活動制限基準値は
3.8 マイクロシーベルト/時間 以上

測定日 (天気)	測定時間		
	9時	12時	15時
9/20 (雨)	0.111	0.123	0.108
9/26 (曇)	0.127	0.107	0.125
10/3 (晴)	0.112	0.115	0.114

単位：マイクロシーベルト(μSv) / 時間

■測定場所／岩瀬庁舎駐車場 地上1m (毎週月曜日測定)
 ■測定結果／いずれも健康に害のない数値です。
 ■シーベルト(Sv)／人の体が放射線を受けた時の影響を表す単位
 ■問合せ／環境対策課 (☎58-5111・75-3111 代表)

震災関連情報

原子力事故による被害者さまへの本補償を受付中です

東京電力株式会社

現在、福島原子力事故による「ご避難者さま」と「県内法人さまおよび個人事業主さま」への、本補償のご請求書の配布およびご請求の受付を行っています。

今月初めてご請求いただく方およびご郵送先にご変更がある方は、請求先までご連絡いただきますようお願い申し上げます。
 ■問合せ・請求先／福島原子

健康・福祉

力補償相談室(コールセンター) (☎0120-01926-404、9時~21時)

10月から「子ども手当」の支給額・支給要件などが変わります

児童福祉課

■支給月額(平成23年10月分~24年3月分)
 ・0歳~3歳未満／1万5千円(一律)
 ・3歳~小学校修了前／第1~2子 1万円、第3子以降 1万5千円
 ・中学生／1万円(一律)

市長と語ろう！
「市民の日」

市民の皆様の声を行政に反映するために、市長と語り合ってみませんか。話題はなんでも結構です。

■日時／10月24日(月) 9時~12時・13時~16時
 ■場所／市役所 大和庁舎(羽田1023)
 ■問合せ／秘書広報課 (☎58-5111・75-3111 代表)
 ※次回／11月28日(月) 市役所 真壁庁舎(真壁町飯塚911)

■支給要件(改正点)

・お子さんが海外に住んでいる場合は、原則として子ども手当を受け取ることができません。ただし、お子さんが、海外の学校に留学している方は、子ども手当を受け取ることができるとあります。

・お子さんが、児童養護施設などに入所している場合は、原則として入所している施設設置者が子ども手当を受け取ることになりません。

■申請をお忘れなく！

10月以降の子ども手当は、新しい法律により、支給要件などの変更が行われたため、これまで、子ども手当を受給されていた方も改めて新規の手続きが必要になります。9月分まで受給されていた

方には申請に必要な書類を送りますので、忘れずに申請してください。

なお、公務員の方は、所属庁へ申請してください。

※平成24年3月末までに申請すれば、10月分からの手当を受け取ることができます。

■速やかに申請してください

10月以降に他の市町村へ異動される方は、転出日(転出予定日)の次の日から、10月以降にお子さんが生まれた方は、出生日の次の日から数えて15日を経過するまでに必ず申請してください。

また、出生などにより支給対象人数の変更があった場合にも、額改定認定請求書を提出してください。

■申込先／児童福祉課(岩瀬庁舎)、総合窓口課(真壁・大和庁舎)

■問合せ／児童福祉課 (☎ 58 1 5 1 1 1・75 1 3 1 1 1 代表)

子育て支援センター岩瀬 11月の予定

児童福祉課

- 11月のイベント
 - ・7日(月)・15日(火)／13時〜、赤ちゃんの自由遊び(予約不要)
 - ・7日(月)／13時30分〜、母乳・体の相談・助産師による相談日(要予約)
 - ・16日(水)／9時30分〜10時30分、身体・体重測定(保健師による測定)(予約不要)
 - ・18日(金)／ミニ運動会(要予約、定員あり)
 - ・28日(月)／クリスマスリース作り(保護者の方)(要予約、定員あり)
 - ・30日(水)／13時30分〜、出張子育て(親子で季節に合った制作や遊び)、場所・中央児童館(要予約)(支援センターは自由遊びです。)
- 開催日／月〜金(予定日以外は自由遊びとなります。)
- 自由遊びの日は体操、手遊び、

リズム遊び、紙芝居を行っています。

問合せ・申込先／子育て支援センター岩瀬(岩瀬福祉センター内) (☎ 0 2 9 6 1 75 1 6 1 4 4)

児童福祉課

- 11月のイベント
 - ・14日(月)／10時30分〜、どんぐりマラカス作り(要予約)
 - 開所日／月・水・金(イベント開催日以外は、自由遊びとなります。)
 - 問合せ・申込先／子育て支援センター真壁(真壁福祉センター隣) (☎ 0 2 9 6 1 55 1 5 1 3 1)

国保・医療・介護なんでも電話相談室(無料)

茨城県社会保障推進協議会

- 相談内容／医療や介護サービスの利用で困っていること、費用や保険料負担で困っていること、負担軽減策など。
- 日時／10月22日(土)、9時30分〜12時30分

■受付電話番号／029-864-2548

回答者／ケアマネジャー、ケースワーカー、医療・福祉団体のスタッフ

問合せ／茨城県社会保障推進協議会 (☎ 0 2 9 1 8 2 3 1 7 9 3 0)

税

ダメ!不正軽油

茨城県筑西県税事務所

ディーゼル車に使用する軽油は、1リットあたり32・1円の軽油引取税が課税されていて、皆様の生活の向上のために使われています。ところが、軽油に灯油や重油などを混ぜて正規の軽油とは違う不正軽油を製造したり、それを販売・購入したり、または、軽油の代わりに灯油や重油をそのまま車の燃料としている人がいます。このような不正軽油の行為は、脱税です!軽油引取税を納めなければなりませんし、懲役刑などの刑事罰が適用されることにもなります。■不正軽油の製造／10年以下の懲役または1,000万円の罰金

お知らせ

身分証明に便利な住基カードを発行しています

市民課

住民基本台帳カード(以下住基カード)には、「写真付き」「写真なし」の二種類があり

以下の罰金
 ■不正軽油の運搬・販売・購入／3年以下の懲役または300万円以下の罰金
 ■問合せ／茨城県筑西県税事務所 課税第一課 (☎ 0 2 9 6 1 2 4 1 9 1 9 2)

税理士による無料税務相談

関東信越税理士会下館支部

- 期日／平成24年1月までの第1・第3水曜日(ただし、1月は第2・第3水曜日)
- 時間／13時30分〜16時30分
- 場所／しもだて地域交流センター「アルテリオ」2階7ミニナールーム(予約不要。直接会場へ。)
- 問合せ／関東信越税理士会 下館支部 永井 (☎ 0 2 9 6 1 2 2 1 3 6 1 3)

ます。「写真付き」の住基カードであれば公的身分証明書として利用できます。

銀行などの金融機関で口座を開設するとき、他市町村へ住所を異動するとき、高齢者の運転免許証自主返還後の公的な身分証明書として使用でき便利です。

住基カードの有効期間は、発行日から10年間で、(住所・氏名の変更がない方)
 ■申請手続
 ・申請できる方／桜川市に住民票があり、住基カードの交付を希望する方
 ※外国籍の方は申請できません。

・申請窓口／市民課(岩瀬庁舎)、総合窓口課(大和・真壁庁舎)
 ・申請に必要なもの／申請書(申請窓口にて備えてあります。)、本人確認書類(運転免許証、パスポート(旅券)、その他官公署発行の顔写真付きの身分証明書(有効期限内のもの))(※本人確認書類をお持ちでない方はご相談ください。)、写真付きを希望する場合は写真1枚(6か月以内撮影した縦4.5cm×横3.5cmのもの)。

桜川スマイルクラブ

溪谷美とさわやかな滝の音。マイナスイオンを取り込みながら紅葉狩りを一緒に楽しませてください。

■日時／11月13日(日) 荒天中止

■場所／福島県矢祭山 滝川 溪谷遊歩道

■申込方法／桜川市スポーツ振興課(真壁庁舎)にある申込用紙に記入し、参加費を添えてお申し込みください。
 ■参加費／会員2,000円、非会員3,000円

■問合せ／桜川スマイルクラブ事務局 (☎ 0 9 0 1 6 7 9 3 1 2 0 1 6)、桜川市スポーツ振興課 (☎ 5 8 1 5 1 1 1・7 5 1 3 1 1 1、内線3231)

健康ウォーキング講座

健康推進課

本講座は運動初心者の方、大歓迎です。ぜひご参加ください!

■日時／10月27日(木)、13時30分〜15時

■場所／大和体育館

■持ち物／運動できる服装・靴、室内用の靴、タオル、飲

上半身・無帽・無背景・正面向き・緑なしで顔がはっきりと写っているもの。)、手数料(500円)

■問合せ／市民課 (☎ 5 8 1 5 1 1 1・7 5 1 3 1 1 1 代表)

筑西遊湯館の臨時休館

筑西遊湯館

筑西遊湯館では、環境センターからの熱源供給であります蒸気管に不具合が生じたことから、臨時休館により点検調査および修繕を行うこととなりました。

■臨時休館日／10月24日(月)〜29日(土)

■問合せ／筑西遊湯館 (☎ 0 2 9 6 1 3 3 1 5 1 5 1)

「持っていますか?運転免許」「付いていますか?ナンバープレート」

桜川警察署

■運転免許／トラック、田植機などの特殊自動車は、その車高、車長、車幅などにより大型特殊または小型特殊自動車に分類されます。

大型特殊免許を取得せずに大型特殊自動車を公道で運

した場合、道路交通法により無免許運転として厳しく処罰されることとなります。

また、小型特殊自動車についても、運転免許を持っていない方、原付免許のみを所持している方については、公道で運転できませんので注意してください。

■ナンバープレート／トラックなどの特殊自動車であっても、公道を走行する際にはナンバープレートの取り付けおよび自賠責保険への加入が道路運送車両法により義務付けられています。

小型特殊自動車は市役所、大型特殊自動車は陸運支局などからナンバープレートの交付を受け、自賠責保険に加入したうえで公道を走行するようにしましょう。

■問合せ／桜川警察署 (☎ 0 2 9 6 1 5 5 1 0 1 1 0)

多重債務者向け無料法律相談会

茨城県生活文化課

弁護士、司法書士、消費生活相談員が相談に応じます。(秘密厳守)
 また、「心の健康相談」も

実施しています。

■日時・会場

- 13時〜16時30分
- ・11月17日(木)、筑西合同庁舎(筑西市二木成615)
- ・12月1日(木)、桜川市役所岩瀬庁舎(桜川市岩瀬64-2)

※このほか、11月14日(月)〜12月4日(日)の間に、県内各地で開催します。

■対象者／多重債務者
 ■定員／15名(要予約。定員になり次第締め切り。)

■申込期限／各会場開催日の前日まで。

■問合せ・申込先／茨城県生活文化課 (☎ 0 2 9 1 3 0 1 1 2 8 2 9)

全国一斉成年後見相談会(無料)

(公社)成年後見センター・リーガルサポート茨城支部・茨城司法書士会

■日時／11月5日(土)・12日(土)、10時〜15時

■相談内容／成年後見、遺言、相続など

■場所
 【5日】茨城司法書士会館(水戸市五軒町1-3-16)、県

募集

錦秋の滝川溪谷ハイキング参加者募集

南生涯学習センター小講座室Ⅱ(土浦市大和町9-1ウララビル5階)
 【12日】ララガーデンつくば1階コミュニティルーム
 ■相談方法／面談(開催日前日までに要予約)
 ■問合せ・申込先／(社)成年後見センター・リーガルサポート茨城支部 (☎ 0 2 9 1 3 0 2 1 3 1 6 6)

障害者就職面接会

筑西公共職業安定所

求人者と障害をもつ求職者が一堂に会して、面接を行います。
 ■日時／10月21日(金)、13時〜15時30分(受付開始12時30分)

■場所／結城市民情報センター(結城市国府町1-1-1)

■問合せ／筑西公共職業安定所 (☎ 0 2 9 6 1 2 2 1 1 8 8・FAX 0 2 9 6 1 2 5 1 6 9 9 2)

グ

■対象者／医師から運動を止められていない概ね64歳までの方

■募集人数／30名程度
■参加費／無料
■問合せ・申込先／健康推進課 (☎5815111・7513111代表)

桜川市民ゴルフコンペ 『東日本震災復興支援チャリティ』

桜川市アマチュアゴルフ連盟

■期日／11月10日(木) ※雨天決行(スタート時間は代表者に送付します。)

■会場／岩瀬桜川カントリークラブ
■参加資格／市内在住・在勤の方
■募集人数／160名(先着順)
■競技方法／18ホールストロークプレー「新ベリア方式」

■料金／8,800円(プレー費(食事含む)、パーティー費)
■申込期限／10月31日(月)
■申込先／岩瀬体育館「ラスカ」(☎029617516600)、大和中央公民館(☎02961581

7117)、真壁体育館(☎029615410753)

■問合せ先／桜川市アマチュアゴルフ連盟(☎029617514123)

無料体験講座(テニス・ヨガ)

筑西広域市町村圏事務組合

■テニス講座

・日時(予定)／10月24日、12月26日(毎週月曜日・全10回)、9時～12時

・対象者／初級者～中級者
・募集人員／30名
・その他／スポーツ保険代、ボール代は実費となります。

■ヨガ講座

・日時／10月31日(月)、10時～11時30分
・持参品／トレーニングウェア、タオル

・募集人員／50名
■会場／東西総合公園
■対象要件／桜川市、筑西市、結城市に在住の方
■募集期間／開始日の前日まで。

■問合せ・申込先／東西総合公園管理事務所(☎029615715631、8時30分～

17時)

講座生募集

筑西地域職業訓練センター

■品質管理講座(OC中級コース)

・講師／加賀屋勇次氏(元茨城県立鹿島産業技術専門学校講師)

・実施日／11月8日(火)・10日(木)・11日(金)・15日(火)・17日(木)・18日(金)

・時間／18時30分～20時30分
・定員／20名
・受講料／7,000円(教材費別)

・申込期限／10月31日(月)

■クリスマス「フラワーアレンジメント講座」
・講師／安藤和代氏(日本フラワーデザイナー協会NFD認定講師)

・実施日／11月19日(土)
・時間／9時～12時
・定員／20名
・受講料／3,000円(材料費別)

・申込期限／11月9日(水)

■問合せ・申込先／筑西地域職業訓練センター(桜川市下泉62511 ☎0296

17511254)

ホームヘルパー(2級課程)養成講座

桜川市社会福祉協議会

■日程／11月12日～平成24年2月18日、毎週火曜日・木曜日18時～21時および土曜日9時～17時(講座時間は前後する場合があります。)

■会場
・講義・演習／桜川市岩瀬福祉センター
・実習／市内の福祉施設、介護施設、グループホーム

■対象者／介護の仕事に就く事を希望する桜川市民(中学生以下を除く)で、全日程に参加可能な方
■定員／30名(先着順)

■受講料／3万円(講義、演習、実習、テキスト代など含む。)

■申込方法／申込先にある「ホームヘルパー(2級課程)養成講座開催要項」を了承のうえ、「受講申込書」に必要事項をすべて記入して、申込先へ直接お申し込みください。(電話でのお申し込みは出来ません。)

■申込期間／10月20日(木)

～11月4日(金)(土・日、祝日を除く。)

■問合せ・申込先／桜川市社会福祉協議会 岩瀬本所(☎029617611357)、真壁支所(☎029615412361)

就職希望者の保護者セミナー(無料)

茨城県労働政策課

就職を考えている高校生や大学生・既卒者の保護者を対象に、県内に就職するための情報をお伝えします。希望者には個別面談も行います。

■日時／11月19日(土)、14時～16時

■場所／いばらき就職・生活総合支援センター3階(水戸市三の丸117-41)
■定員／先着35名(予約制)

■内容／最近の就職活動、県内企業の情報収集方法、企業が合否を決める基準
■問合せ・申込先／NPO法人雇用人材協会(☎029122615062)

「東西県民ギャラリー」展示作品募集(無料)

茨城県東西県民センター

■場所／筑西合同庁舎1階ホール

■利用要件／東西地域にお住まい又はお勤めの方で構成され、当センターが展示を認めたい2人以上の団体など(政治思想や個人的主義・主張を目的とした利用は出来ません。)

■展示用具／展示穴あきパネル10枚、フック30本、長机
■展示期間／1週間単位で最大4週間(土・日、祝日を除く。)

■展示時間／9時～17時
■問合せ・申込先／茨城県東西県民センター 県民福祉課(☎029612419074)

東西の野菜『ベジタブル・スイーツコンテスト』

茨城県筑西保健所

「野菜摂取量の増加」および「産地消費」を推進することを目的に、地場野菜を使ったスイーツやおやつレシピを募集し、コンテストを開催します。

■募集内容／東西地域の銘柄産地指定または生産量の多い次の野菜を1つ以上使用したスイーツやおやつレシピ

野菜／レタス、ネギ、白菜、カボチャ、トマト、キュウリ、キャベツ、ほうれん草、にんじん

■応募期限／11月7日(月)、消印有効
■応募資格／茨城県東西地域にお住い、または通勤・通学されている方(個人、グループ問いません。)

■応募方法／所定の応募用紙により、郵送、持参または電子メール(kogaho3@pref.ibaraki.jp宛)にて応募ください。

■問合せ・応募先／筑西保健所健康増進課(☎029612413914)(常総、古河の保健所でも可)

イベント

第6回市民文化祭

文化生涯学習課

今年も市民文化祭を開催します。文化の秋、市民文化祭に出かけてみませんか。

■開会イベント(入場無料)
・日時／11月6日(日)、9時20分
・会場／真壁伝承館 まかべホール(300名収容)

17時)

地域医療フォーラム 『新・中核病院』がめざす救急救命医療と医療連携を語り合う』

医療福祉労働組合連絡会議

■日時／10月30日(日)、15時～17時(受付開始14時30分)

■プログラム／開会式、伝統民俗芸能のつどい(出演／久原ひよっこ保存会、桜川磯部観世会、真壁小学校みらい座、人形浄瑠璃真壁白井座、大曾根加波山囃子保存会、宮大杉囃子保存会、南飯田お囃子会)

■茶会
・日時／11月5日(土)・6日(日)、10時30分～15時
・茶席(薄茶席)

■5日、大和中央公民館
裏千家 中原宗寿社中、表千家 仁平宗鶴社中

■6日、真壁伝承館
流 刈部宗綾社中、裏千家 谷口宗貴社中、表千家 古橋宗美社中

・料金／茶券は5席共通500円
■問合せ／真壁伝承館 文化振興係(☎029612318521)

17511254)

チャリティコンサート 『下館マンドリンクラブ 第6回定期演奏会』

下館マンドリンクラブ

■日時／11月20日(日)、14時開演(13時30分開場)

■会場／大和ふれあいセンター「シトラス」
■曲名／日本童謡集、昴、荒城の月幻想曲など

■入場料／無料
■問合せ／下館マンドリンクラブ 永盛武(☎0901266517329)

■場所／大和ふれあいセンター「シトラス」
■内容／「新・中核病院」に必要な医療機能について、パネリストと質疑応答を行います。

■パネリスト／日本医師会 原中勝征会長、真壁医師会 落合聖二会長、大圃クリニック 大圃弘院長、延島クリニック 延島茂人院長、筑西保健所 緒方剛所長

■問合せ／連合茨城・医療福祉労働組合連絡会議(☎029123112020)

■主な内容(無料)
・講演会／11時～12時、「映画『レオニー』に学ぶ不運な体験をプラスに変える力」、講師：松井久子(映画監督・脚本家)

・映画上映／13時～15時15分、「レオニー」(100年前、ひとりで日本の地を踏み、天才を育てた母のものがたり)

※講演会・映画鑑賞は、要予約です。
■問合せ／「レイクエコー」茨城県鹿行生涯学習センター・茨城県女性プラザ(☎029917312300)

開館25周年を迎え、記念式典を開催するとともに、レイクエコーにおける各種生涯学習活動の成果や男女共同参画推進への取組を紹介します。

レイクエコーフェスティバル2011

茨城県教育委員会

■期日／10月29日(土)
■会場／「レイクエコー」茨城県鹿行生涯学習センター・茨城県女性プラザ(行方市宇崎1389)

■主な内容(無料)
・講演会／11時～12時、「映画『レオニー』に学ぶ不運な体験をプラスに変える力」、講師：松井久子(映画監督・脚本家)

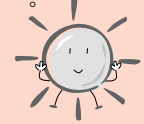
・映画上映／13時～15時15分、「レオニー」(100年前、ひとりで日本の地を踏み、天才を育てた母のものがたり)

※講演会・映画鑑賞は、要予約です。
■問合せ／「レイクエコー」茨城県鹿行生涯学習センター・茨城県女性プラザ(☎029917312300)

公民館から

「読み聞かせ」のお知らせ

■内容／紙しばい・絵本を中心にした読み聞かせです。



岩瀬中央公民館	大和中央公民館	真壁伝承館
おはなしの小箱	おはなしの広場	おはなしぶんこ
朗読の会：虹	ひばりの会	読み聞かせの会：たんぽぽ
10月22日(土) 14時～15時	10月23日(日) 14時～15時	10月22日(土) 11時～11時30分
紙芝居：にんぎょひめ ぬすびととこひつじ 絵本：パパお月さまとって 三びきのやぎのらがらどん ちゃぐりんぐタイム： つくってあそぼう	紙芝居：けちくらべ 絵本：ないたあかおに ビルはたいくつ ちいさなくも その他：みんなで あ・そ・ぼ!!	紙芝居：ふしぎなしゃもじ 絵本：いいからいいから つきよのかいじゅう その他：手あそび
会場／3階 研修室	会場／1階 和室	場所／真壁図書館(真壁伝承館内)
問合先／岩瀬中央公民館 ☎ 0296-75-0344	問合先／大和中央公民館 ☎ 0296-58-7117	問合先／真壁伝承館 真壁図書館 ☎ 0296-23-8525

※幼児については保護者同伴、お子様の送迎は必ずご家族の方をお願いいたします。

発行／桜川市 編集／市長公室秘書広報課
〒309-1293 茨城県桜川市羽田1023番地

11月の市営水道 漏水修理当番表



■問合先／水道課(☎58-5111・75-1311、内線3262)
※給水装置の新設・増設・改造の工事は、市指定工事業者にお
願いしてください。

月・日・曜	岩瀬地区工事店	真壁地区工事店	大和地区工事店
11月3日(木)	深谷ポンプ工業 ☎ 0296-75-5441		
5日(土)	㈱ 信山電機 ☎ 0296-75-3427	㈱ 稲見工業 ☎ 0296-54-1004	増淵商店 ☎ 0296-58-6294
6日(日)	渡辺工業 ㈱ ☎ 0296-75-5421		
12日(土)	伊藤設備工業 ☎ 0296-76-0421	稲見設備工業 ☎ 0296-55-2199	㈱ 猪野設備 ☎ 0296-58-5461
13日(日)	深谷ポンプ工業 ☎ 0296-75-5441		
19日(土)	㈱ 奥村工業 ☎ 0296-75-2449	猪野設備工業 ☎ 0296-55-3910	成田井戸工業 ☎ 0296-58-5102
20日(日)	㈱ 雨谷工業 ☎ 0296-75-5501		
23日(水)	深谷ポンプ工業 ☎ 0296-75-5441		
26日(土)	渡辺工業 ㈱ ☎ 0296-75-5421	㈱ 平井商店 ☎ 0296-55-0178	㈱ 深谷設備 ☎ 0296-58-5697
27日(日)	㈱ 大橋工業 ☎ 0296-75-0670		

TEL:0296-58-5111・55-1111・75-3111
FAX:0296-58-5115

ホームページ <http://www.city.sakuragawa.lg.jp>
Eメール info@city.sakuragawa.lg.jp

消防出動件数

9月発生件数
【火災・消火】 4件 (49件)
【救急・救助】 130件 (1,152件)
()内は1月1日からの累計
桜川消防署

交通事故件数

9月発生件数
【件数】 9件 (103件)
【死亡】 0件 (0件)
【負傷者】 11件 (144件)
()内は1月1日からの累計
桜川警察署

人口と世帯

10月1日現在
【男】 23,179人 (-8)
【女】 23,685人 (-10)
【計】 46,864人 (-18)
【世帯】 14,983世帯 (+16)
()は対前月増減