

平成22年度 市民税・県民税申告相談日程表

■申告相談時間／9時～16時(12時～13時は除きます。)

※午前中の受付でも時間帯によっては、午後に戻っていただく場合があります。

申告相談受付日	岩瀬庁舎裏2階大会議室	真壁庁舎1階会議室	大和中央公民館2階大会議室	
2月	16(火)	東区1・2・3、御領、明日香	下小幡、桜井	本木
	17(水)	元岩瀬、西区	長岡、原方	大曾根
	18(木)	東・西桜川、富士見台、大岡、常盤町	上小幡、白井	東飯田、西方
	19(金)	犬田、長方北・南、中泉	羽鳥、北椎尾	阿部田、羽田
	22(月)	上の原、下泉、堤上、本郷	東山田、南椎尾(南・椎尾山・県営アパート・紫尾団地)	宮、木崎
	23(火)	西飯岡、飯淵、大泉	南椎尾(福田・遠西)、酒寄	前原、金敷
	24(水)	鎌田、久原、富岡	上谷貝、細芝、大塚新田	中丸木、福泉
	25(木)	西小幡1・2・3	東矢貝、下谷貝	高久、中根、鷺宿
3月	26(金)	加茂部1・2、高幡、今泉、木植	伊佐々、田(鍋屋)、塙世	青木、高森
	1(月)	猿田、曾根、松田、東友部、駅前	山尾、亀熊	市内全域
	2(火)	西友部、上城、稲荷橋、谷中、水戸	上宿、下宿、川原町、高上町、大和町、仲町、新宿、古城、田(山口・金井)	
	3(水)	青柳、磯部、稲	飯塚、源法寺、須津賀	
	4(木)	富谷、中里		
	5(金)	入野本田・新田、門毛東・西		
	7(日)	市内全域		
	8(月)	南飯田、間中		
	9(火)	平沢、坂本、池亀、山口	市内全域	
	10(水)	福崎、亀岡、大月、小塩		
11(木)				
12(金)	市内全域			
15(月)				

※申告会場は、大変混み合いますので次のことに留意してください。

- ・事業所得(営業、農業、不動産所得等)を申告される方は、必ず「収支内訳書」を事前に作成してご持参ください。
- ・医療費控除を受ける方は、医療費の支払い先ごとに領収書を整理し、計算を済ませてから「医療費の明細書」を作成しておいてください。
- ・「市内全域」の日は、どの会場でも申告相談を受付けます。

※関係書類は、大和庁舎税務課、岩瀬・真壁庁舎総合窓口にあります。

なお「収支内訳書(農業)」「医療費の明細書」は桜川市ホームページ「各種申請書届出書」よりダウンロードできます。

茨城県の特定(産業別)最低賃金が改正されました

産業名	鉄鋼業	はん用機械器具、生産用機械器具、業務用機械器具製造業	計量器・測定器・分析機器・試験機・理化学機械器具、医療用機械器具・医療用品、光学機械器具・レンズ、電子部品・デバイス・電子回路、電気機械器具、情報通信機械器具、時計・同部分品製造業	各種商品小売業
時間額(円)	785	772	765	737
効力発生日	平成21年12月31日			
問合せ先：茨城労働局労働基準部賃金室 (☎029-224-6216)				

平成22年度市・県民税の申告を忘れずに!

2月16日(火)～3月15日(月)まで

市・県民税の申告相談は、2月16日(火)～3月15日(月)の土・日曜日を除く期間、大和中央公民館・岩瀬・真壁庁舎で行います。ただし、3月7日(日)は、休日ですが申告相談を行います。また、待ち時間を少なくするため、地区ごとに相談日を指定しておりますので、ご理解とご協力をお願いいたします。

なお、所得がなかった方でも申告をしないと、国民健康保険税の軽減、医療福祉、県営・市営住宅の入居、保育園・幼稚園の入園などの申請に必要な各種所得に関する証明書が発行できませんので、必ず期限までに申告をしてください。

確定申告書(所得税)および個人事業者(消費税)の申告書が届いている方の申告相談は、下館駅北口『スピカ』6階で行います。

自宅などから、インターネットを利用した「e-TAX」も便利なので活用してください。

申告が必要な人

平成22年1月1日現在、桜川市に住んでいて、平成21年1月から12月までに次の所得などがあった方

①事業等所得(農業・営業など)・不動産所得・配当所得・雑所得・一時所得のあった方

②給与所得者で次のような方

- ・給与年収が2千万円を超える方
- ・給与以外に農業・不動産・営業所得や配当などの所得がある方
- ・2か所以上から給与の支払を受け、年末調整で合算されていない方
- ・中途退職者やアルバイトなどで、勤め先で年末調整な

申告をしなくてもよい人

- ・所得税の確定申告書を税務署へ提出した方
- ・給与所得のみで勤務先から『給与支払報告書』が市に提出されている方
- ・公的年金所得のみで所得税が源泉徴収されていない方で『公的年金支払報告書』が市に提出されている方

申告に必要なもの

- ・印鑑(朱肉を使用する印鑑)

- ・をされてない方
- ・医療費控除や住宅借入金等特別控除、寄附金控除などを受けることのできる方
- ③公的年金所得者で次のような方
- ・公的年金以外に所得がある方
- ・他の所得がない場合でも、各種所得控除を受けようとする方
- ④生命保険金や満期返戻金等を受け取った方
- ⑤土地・家屋等の資産譲渡のあった方
- ⑥前記①から⑤以外の方で、非課税証明書または所得証明書が平成22年度に必要な方

申告をしなくてもよい人

- ・所得税の確定申告書を税務署へ提出した方
- ・給与所得のみで勤務先から『給与支払報告書』が市に提出されている方
- ・公的年金所得のみで所得税が源泉徴収されていない方で『公的年金支払報告書』が市に提出されている方

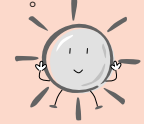
- ・事業(農業・営業など)・不動産(地代・家賃など)・譲渡(土地など)所得のある方/収支内訳書・売買契約書
 - ・給与ならびに年金所得のある方/源泉徴収票(原本)・支払明細書
 - ・諸控除を受ける方/国民健康保険・国民年金・生命保険・介護保険・地震保険(旧長期)などの領収書または証明書
 - ・医療費控除を受ける方/病院・薬局(レシート可)・施設などの領収書(原本)
 - ・住宅取得控除を受ける方/登記簿謄本・住民票・売買契約書(写) または請負契約書(写)・年末残高等証明書・預金通帳(本人名義)・建築確認通知書(写)【増改築の場合】
- ※必要書類に不備がある場合、申告相談が受けられない場合があります。

■問合せ先/税務課 市民税第一係 ☎5815111・7513111、内線1121・1122

公民館から

「読み聞かせ」のお知らせ

■内容／紙しばい・絵本を中心にした読み聞かせです。



岩瀬中央公民館	大和中央公民館	真壁中央公民館
おはなしの小箱	おはなしの広場	おはなしぶんこ
朗読の会：虹	ひばりの会	読み聞かせの会：たんぼぼ
1月23日(土) 14時～15時	1月23日(土) 14時～15時30分	1月23日(土) 11時～11時30分
紙芝居：チョコレートとカステラ うだいじけん おとうふさんとそらまめさん 絵本：たまごにいちゃん かもとりごんべえ ちゃぐりんタイム： うたってあそぼう	紙芝居：ヘンゼルとグレーテル 絵本：かもとりごんべえ たびするシャボン玉 その他：みんなであそぼ！ —昔からのお正月遊び—	紙芝居：おにとおひやくしよ うさん 絵本：かさじぞう ポポロくんのせんたくやさん その他：手遊び
場所／3階 研修室	場所／1階 和室	場所／真壁庁舎3階 図書室
問合先／岩瀬中央公民館 ☎ 0296 - 75 - 0344	問合先／大和中央公民館 ☎ 0296 - 58 - 7117	問合先／文化生涯学習課公民館係 ☎ 0296 - 55 - 1111

※幼児については、保護者同伴、お子様の送迎は必ずご家族の方をお願いします。

2月の市営水道 漏水修理当番表



■問合先／水道課 ☎ 58-5111・75-3111・内線3262
※給水装置の新設・増設・改造の工事は、市指定工事業者にお願ひしてください。

月・日・曜	岩瀬地区工事店	真壁地区工事店	大和地区工事店
2月6日(土)	(株)岩瀬双葉 ☎ 0296-76-1561	やぐち設備 ☎ 0296-55-0828	成田井戸工業 ☎ 0296-58-5102
7日(日)	(有)奥村工業 ☎ 0296-75-2449		
11日(木)	深谷ポンプ工業 ☎ 0296-75-5441		
13日(土)	(株)信山電機 ☎ 0296-75-3427	成和工業(株) ☎ 0296-55-4445	(有)深谷設備 ☎ 0296-58-5697
14日(日)	渡辺工業(株) ☎ 0296-75-5421		
20日(土)	伊藤設備工事 ☎ 0296-76-0421	(有)たばやし ☎ 0296-54-0435	(有)古橋商店 ☎ 0296-58-5222
21日(日)	深谷ポンプ工業 ☎ 0296-75-5441		
27日(土)	(有)奥村工業 ☎ 0296-75-2449	郡司設備 ☎ 0296-55-2465	鈴木屋 ☎ 0296-58-5020
28日(日)	(有)雨谷工業 ☎ 0296-75-5501		

消防出動件数

12月発生件数
【火災・消火】 2件 (48件)
【救急・救助】 155件 (1,544件)
 ()内は1月1日からの累計
 桜川消防署

交通事故件数

12月発生件数
【件数】 22件 (280件)
【死亡】 0件 (1件)
【負傷者】 25件 (374件)
 ()内は1月1日からの累計
 桜川警察署

人口と世帯

1月1日現在
【男】 23,627人 (- 27)
【女】 24,154人 (- 29)
【計】 47,781人 (- 56)
【世帯】 14,835世帯(- 13)
 ()は対前月増減